

KARTA CMENTARZA

NR

21275

Z

A 1. Miejscowość B U D Z I S Z E W K O	6. Nazwa cmentarza (ew. nazwa dawna) <i>przykościelny</i> cmentarz wokół Kościoła par.p.w.św. Jakuba Ap. Józefa	B 13. Najstarszy istniejący nagrobek (data) dwie płyty zamontowane w lastrikowy nagr. w 1981 r.: Franciszek Łubieński +1845 Józef Łubieński +1846	15. Groby o znaczeniu historycznym lub osób szczególnie zasłużonych płyty nagrobne właścicieli wsi wyniesione z krypty pod kościołem i zamontowane w lastrikowy nagrobek w 1981 r. na cmentarzu przykościelnym: Franciszek Łubieński +1845 Józef Łubieński + 1846 KoNstancja z Bojanowskich Łubieńska 2v. Wodopolowa +
2. Gmina ROGOŹNO <i>pow. OBORNICKI</i>	7. Cmentarz dawny <input checked="" type="checkbox"/> tak Cmentarz nowy (po 1945 r.) <input type="checkbox"/>	14. Istniejąca dokumentacja cmentarza i miejsce jej przechowywania. Plan aktualny szkic BDZ Piła	
3. Adres cmentarza Budziszewko nr działki 180	8. Data założenia 3 ów.XVIII w.		
4. Poprzednie nazwy miejscowości Budsichewo	9. Przynależność wyznaniowa obecna — rzym.-kat. dawna — rzym.-kat.	Plan dawny ---	
5. (Nie) czynny ew. podstawa zamknięcia	10. Powierzchnia w ha: ogólna — 0,17 wolna —	Inne materiały archiwalne mapa stolikowa/Mestisch blatt/ 1:25000 z 1890 r. arkusz 1787	
11. Położenie cmentarza Usytuowany w zach. części wsi, na niewielkim wzniesieniu, przy rozwidleniu dróg. Oddalony ok.150 m od pałacu.		16. Bibliografia M. Kępińska, kościół par.p.w. św. Jakuba w Budzi- szewku W: Katalog Kościołów gm. Rogoźno, 1984, zesz.1.	
12. Uwagi Ter. Org. Adm. Państwowej ---		17. Uwagi użytkownika ---	

C 18.
Elementy
cmentarza

Czy
istnieją

I Ł O Ś C

Do
XVIII w.

1 poł.
XIX w.

1 poł.
XIX w.

2 poł.
XX w.
(do 1945 r.)

2 poł.
XX w.

ogrodzenie

fig. Matki Boskiej

Mur ogrodzeniowy

Brama(y)

Kościół

Kaplica(e)

Nagrobki: wolnostojące

przyscienne

plyty

Mogily

Inne elementy

19. Które obiekty wpisane są do rejestru zabytków kościół p.w.św. Jakuba
nr rej.zab.A 225/1216 z dn. 3 .09.1970.

20.
STARODRZEW

Ilość

Ø pnia
w cm

Stan zdrowotny

lipa

kasztanowiec

jesion

tuja (żywotnik)

klon

robinia akacjowa

świerk

21. Cz na terenie cmentarza znajdują się zarejestrowane pomniki przyrody ew. aleje nie

22. Ogólny stan zachowania zieleni na cmentarzu

Dobry

23. Charakter rozplanowania cmentarza Na rzucie wieloboku
z centralnie umieszczonym kościołem par.

24. Czytelność układu cmentarza:

— całości dobra

— kwater nieczytelna

— nagrobków i mogił istniejących dobra

25. Ogólny stan zachowania cmentarza (nagrobków i drzewostanu) Dobry

26. Istniejące zagrożenia Brak . Użytkowany prawidłowo.

27. Wnioski w zakresie prac:

— porządkowych ---

— remontowych ---

— konserwatorskich ---

28. Wnioski w zakresie niezędnej dokumentacji:

— poszczególnych nagrobków ---

— ewidencji całości cmentarza ---

— studium historycznego ---

— ewentualnie dokum. projektowej ---

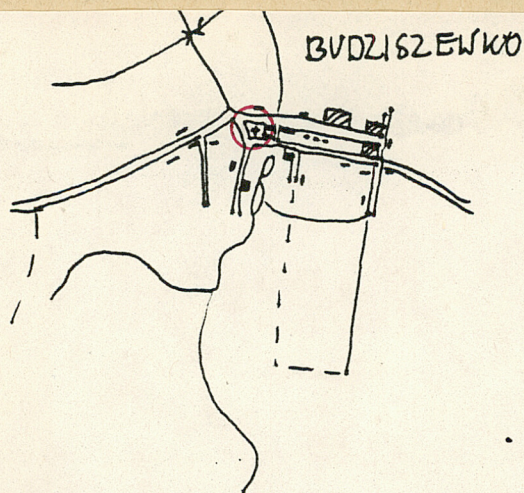
29. Inne uwagi służb konserwatorskich

30. Wypełnił:

Data:

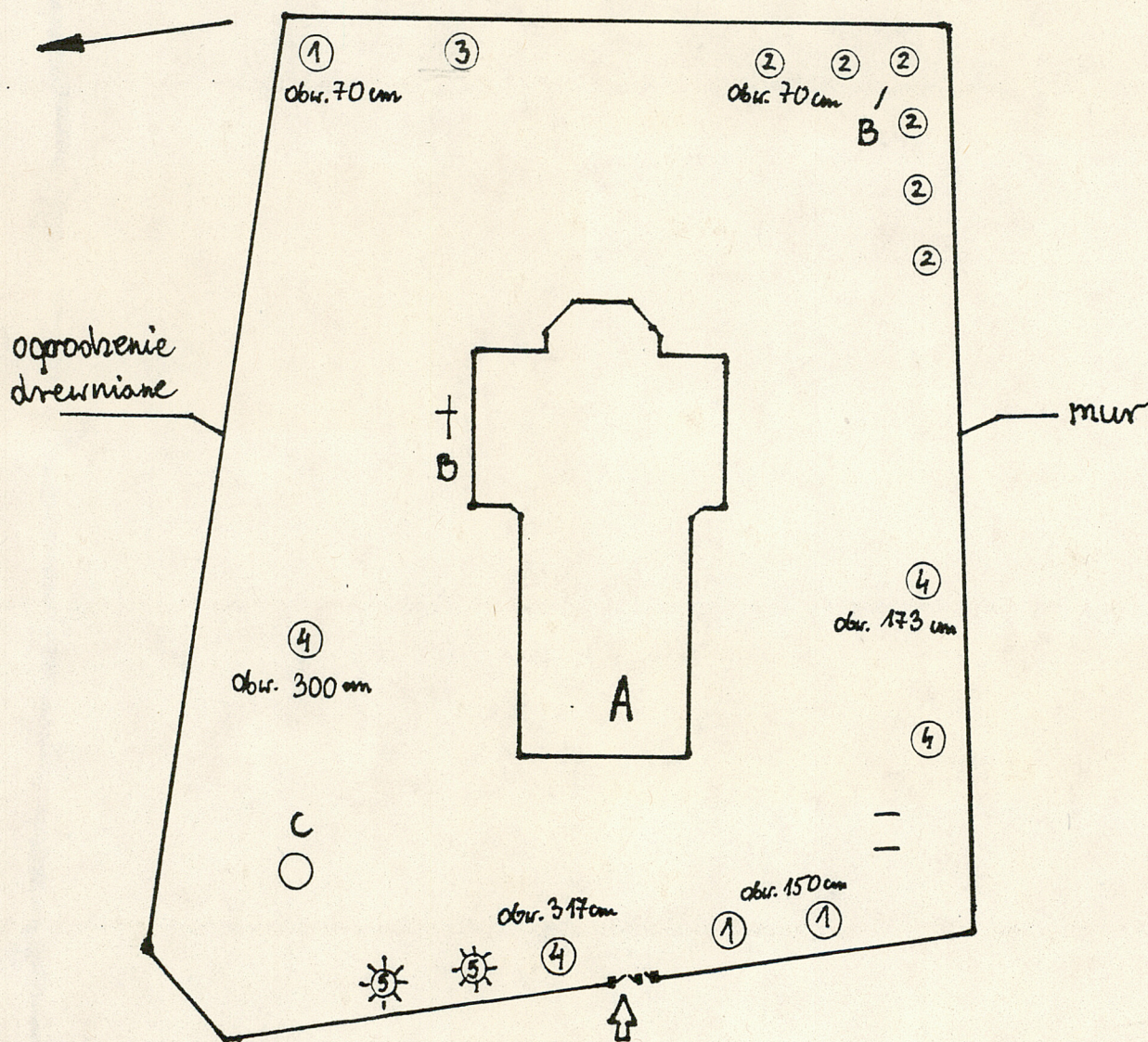
1990

B. Piecuch



BUDZISZEWKO - cmentarz przykościelny

1:50



- 1 lipa
- 2 klon
- 3 robinia akacjowa
- 4 jesion
- 5 świerk

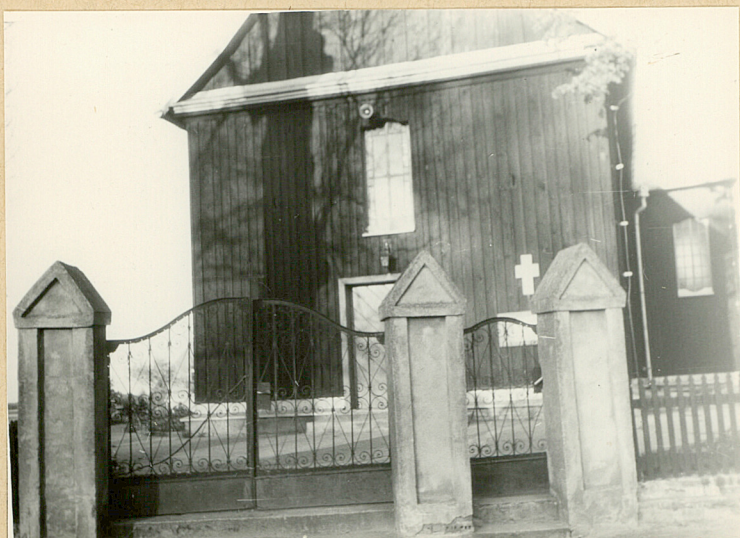
- A kościół
- B nagrobki Łubieńskich
- C kapliczka
- D krzyż drewniany



1. WIDOK OGÓLNY



4. PŁYTY RODZINY
LUBIENSKICH



2. BRAMA GŁÓWNA



3. POCHÓWKI W ZACH. CZĘŚCI
CMENTARA



5. FIGURA MATKI BOSKIEJ
NA PODSTAWIE
Z 1888 R.