

Województwo

Wielkopolskie

POZNAŃSKIE

KARTA CMENTARZA

I/1,2,3,4,5,

NR


22291

N

A 1. Miejscowość NEKIELKA	6. Nazwa cmentarza (ew. nazwa dawna) ewangelicki	B 13. Najstarszy istniejący nagrobek (data) 1878 r.	15. Groby o znaczeniu historycznym lub osób szczególnie zasłużonych
2. Gmina NEKLA pow. WRZBŚIŃSKI	7. Cmentarz dawny <input checked="" type="checkbox"/> TAK Cmentarz nowy (po 1945 r.) <input type="checkbox"/>	14. Istniejąca dokumentacja cmentarza i miejsce jej przechowywania	
3. Adres cmentarza	8. Data założenia 2 poł.XIX w.	Plan aktualny	
4. Poprzednie nazwy miejscowości	9. Przynależność wyznaniowa obecna — ewangelicka dawna — ewangelicka	Plan dawny	
5. (Nie) czynny nieczynny ew. podstawa zamknięcia repatriacja ludności niemieckiej po 1945 r.	10. Powierzchnia w ha: ogólna — 0,3 wolna —	Inne materiały archiwalne	
11. Położenie cmentarza na przeciwko szkoły w Nekielce		16. Bibliografia	
12. Uwagi Ter. Org. Adm. Państwowej		17. Uwagi użytkownika	

C 18. Elementy cmentarza		Czy istnieją	I L O Ś Ć				
			Do XVIII w.	1 poł. XIX w.	2 poł. XIX w.	1 poł. XX w. (do 1945 r.)	2 poł. XX w.
Mur ogrodzeniowy		NIE					
Brama (-e)		NIE					
Kościół		NIE					
Kaplica (-y)		NIE					
Nagrobki	wolnostojące	TAK			2	4	
	przyścienne	NIE					
	płyty	NIE					
Mogiły		NIE					
Inne elementy		TAK: kraty wydzielające kwatery				1	

19. Które obiekty wpisane są do rejestru zabytków

20. STARODRZEW		Ilość	obwód  pnia w cm	Stan zdrowotny
lipa	}	nie	ma	
kasztanowiec				
jesion				
tuja (żywotnik)				
robinia			młoda na całym terenie	

21. Czy na terenie cmentarza znajdują się zarejestrowane pomniki przyrody ew. aleje

nie dużo lilaka

22. Ogólny stan zachowania zieleni na cmentarzu

dobra

23. Charakter rozplanowania cmentarza

na planie prostokąta

24. Czytelność układu cmentarza:

— całości
— kwater
— nagrobków i mogił

} nieczytelne

25. Ogólny stan zachowania cmentarza (nagrobków i drzewostanu)

zły

26. Istniejące zagrożenia

całkowita dewastacja

27. Wnioski w zakresie prac:

— porządkowych
— remontowych
— konserwatorskich

} nie wnioskujemy

28. Wnioski w zakresie niezbędnej dokumentacji

— poszczególnych nagrobków
— ewidencji całości cmentarza
— studium historycznego
— ewentualnie dokum. projektowej

} nie wymaga

29. Inne uwagi służb konserwatorskich

30. Wypełnił mgr inż. R. Awzan
mgr D. Dolański
Data listopad 1992

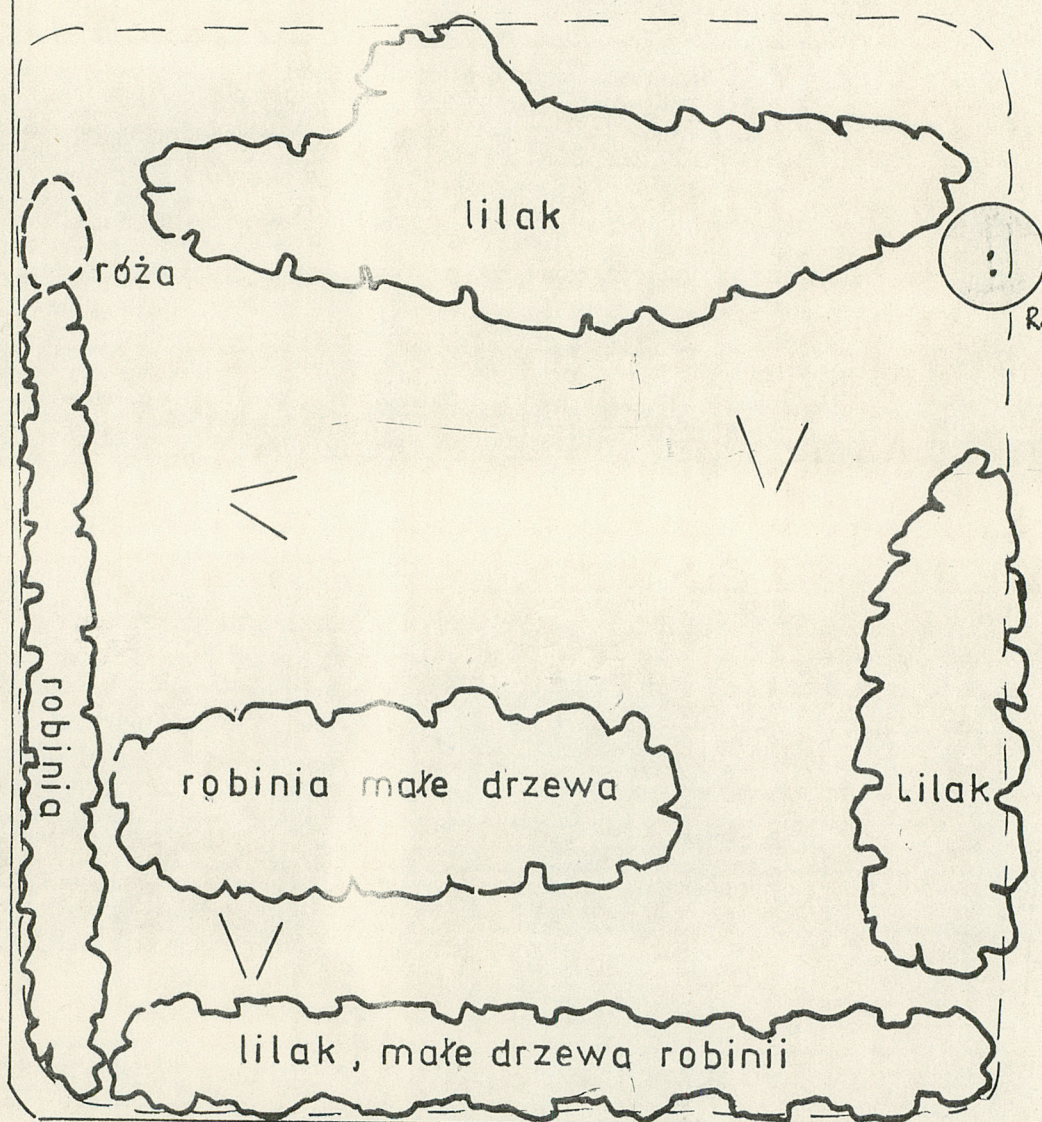
NEKIELKA

MŁODNIK SOSNOWY



POLE

LAS SOSNOWY



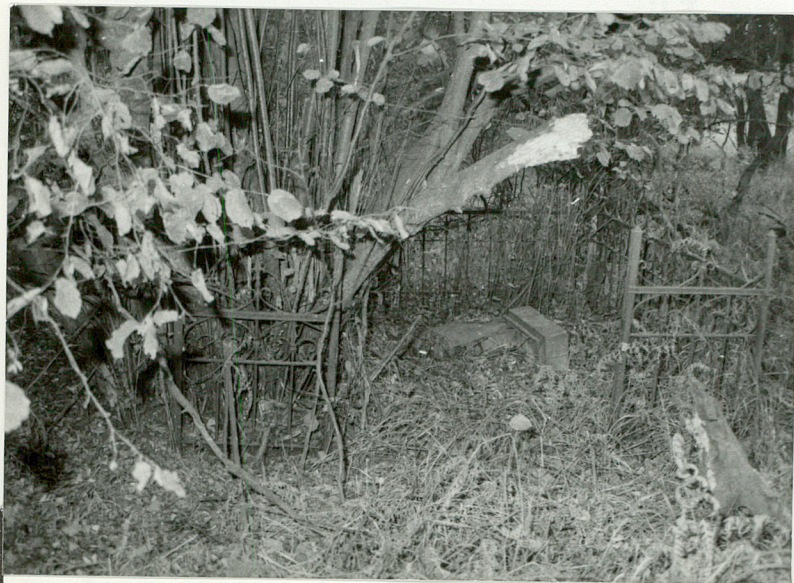
POLE

droga polna

STARA SZKOŁA



1. Widok ogólny na cmentarz



2. Ogrodzenie mogiły



3. Krzyż nagrobny