

POZNAŃSKIE

KARTA CMENTARZA

fot. III/22,23,24,25

NR


22270

N

A	1. Miejscowość BIERZGLIN	6. Nazwa cmentarza (ew. nazwa dawna) ewangelicki	B	13. Najstarszy istniejący nagrobek (data) 1874	15. Groby o znaczeniu historycznym lub osób szczególnie zasłużonych
	2. Gmina WRZESNIA <i>pow. WRZESIŃSKI</i>	7. Cmentarz dawny <input checked="" type="checkbox"/> TAK Cmentarz nowy (po 1945 r.) <input type="checkbox"/>		14. Istniejąca dokumentacja cmentarza i miejsce jej przechowywania Plan aktualny Plan dawny Inne materiały archiwalne	
	3. Adres cmentarza	8. Data założenia ok. 1874r.			
	4. Poprzednie nazwy miejscowości	9. Przynależność wyznaniowa obecna — ewangelicka dawna — ewangelicka			
	5. (Nie) czynny nieczynny ew. podstawa zamknięcia repatriacja ludności niemieckiej pon 1945 r.	10. Powierzchnia w ha: ogólna — 0,22 wolna —			
	11. Położenie cmentarza 400 m od drogi głównej w Bierzglinie			16. Bibliografia	
	12. Uwagi Ter. Org. Adm. Państwowej			17. Uwagi użytkownika	

18.		Czy istnieją	I L O Ś Ć				
Elementy cmentarza			Do XVIII w.	1 poł. XIX w.	2 poł. XIX w.	1 poł. XX w. (do 1945 r.)	2 poł. XX w.
Mur ogrodzeniowy		NIE					
Brama (-e)		NIE					
Kościół		NIE					
Kaplica (-y)		NIE					
Nagrobki	wolnostojące	TAK			18		
	przyścienne	NIE					
	plyty	TAK			1		
Mogiły		NIE					
Inne elementy		TAK: krzyż kamienny			1		

19. Które obiekty wpisane są do rejestru zabytków

		obwód		Stan zdrowotny	dobry
20. STARODRZEW	Ilość	 pnia w cm			
lipa	nie występują				
kasztanowice					
jesion	16	do 60			
tuja (żywołnik)	nie występują				

21. Czy na terenie cmentarza znajdują się zarejestrowane pomniki przyrody ew. aleje

jesiony na obwodzie oraz krzewy głogu i lilaki

22. Ogólny stan zachowania zieleni na cmentarzu

dobry

23. Charakter rozplanowania cmentarza

na planie prostokąta

24. Czytelność układu cmentarza:

- całości
- kwater
- nagrobków i mogił

} nieczytelny

25. Ogólny stan zachowania cmentarza (nagrobków i drzewostanu)

zły

26. Istniejące zagrożenia

zupełna dewastacja

27. Wnioski w zakresie prac:

- porządkowych
- remontowych
- konserwatorskich

} nie wnioskujemy

28. Wnioski w zakresie niezbędnej dokumentacji

- poszczególnych nagrobków
- ewidencji całości cmentarza
- studium historycznego
- ewentualnie dokum. projektowej

} nie wnioskujemy

29. Inne uwagi służb konserwatorskich

30. Wypełnił mgr inż. R. Awzan
mgr J. Jolański
Data listopad 1992

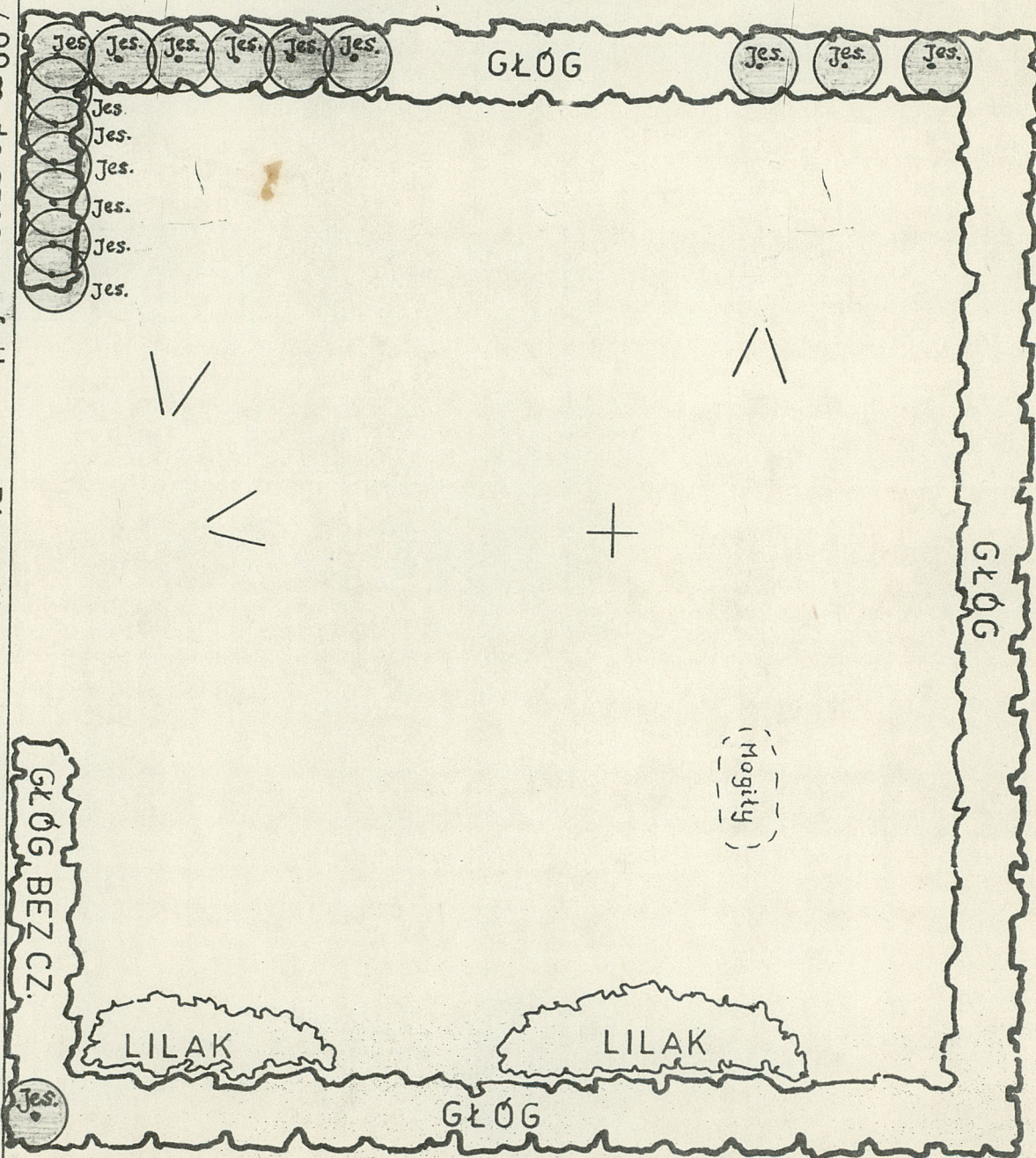
BIERZGLIN



POLE

400m do szosy asfalt przez Bierzglin
droga utwardzona

POLE



Jes. - Jesion



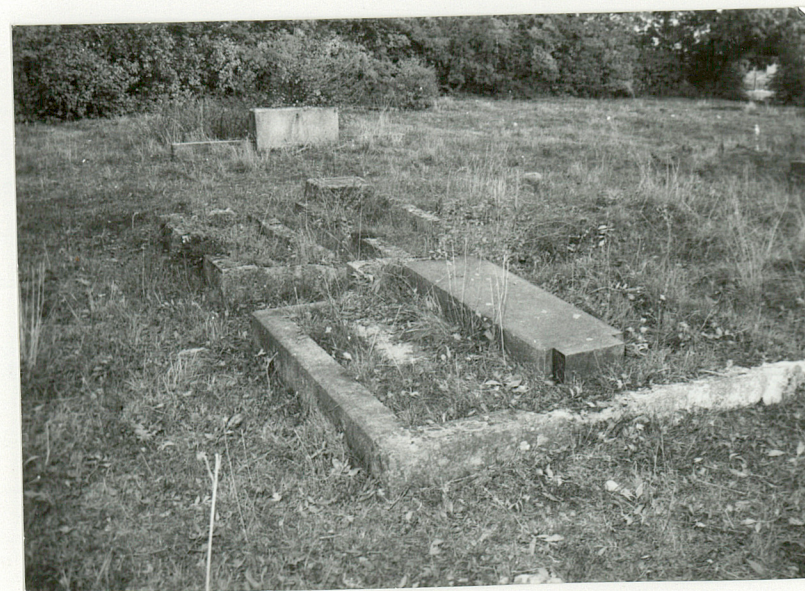
1. Widok ogólny cmentarza



3. Fragment cmentarza - mogiły z nagrobkami



2. Nagrobek ewangelicki



4. Fragment cmentarza z mogiłami