

Województwo

Zielonogórskie

Wielkopolskie

KARTA CMENTARZA

NR

22226

Z

A 1. Miejscowość KEBŁOWO I	5. Nazwa cmentarza (ew. nazwa dawna) <i>cmentarz przykościelny / kościół</i> <i>pl. św. Bartłomieja</i>	B 13. Najstarszy istniejący nagrobek (data)	15. Groby o znaczeniu historycznym lub osób szczególnie zasłużonych
2. Gmina Wolsztyn <i>pow. WOLSZTYŃSKI</i>	7. Cmentarz dawny <input checked="" type="checkbox"/> tak Cmentarz nowy (po 1945r.) <input checked="" type="checkbox"/> nie	14. Istniejąca dokumentacja cmentarza i miejsce jej przechowywania -	
3. Adres cmentarza <i>ul. Stordynska 2</i>	8. Data założenia II połowa XIX wieku	Plan aktualny -	
4. Poprzednie nazwy miejscowości -	9. Przynależność wyznaniowa: obecna - - dawna - rzymsko-katolicka	Plan dawny -	
5. (Nie) czynny ew. podstawa zamknięcia nieczynny	10 Powierzchnia w ha: ogólna - 0.30 wolna - 0.30	Inne materiały archiwalne -	
11. Położenie cmentarza Wokół kościoła parafialnego <i>pw. św. Bartłomieja.</i>		16. Bibliografia <i>Katalog 4abytków Sztuki w Polsce. Tom V, województwo poznańskie, z. 28 powiat wolsztyński, Warszawa 1970 s. 5-6</i>	
12. Uwagi Ter. Org. Adm. Państwowej		17. Uwagi użytkownika	

C ¹⁸		Czy istnieją	I L O Ś Ć				
Elementy cmentarza			Do XVIII w.	1 poł. XIX w	2 poł. XIX w	1 poł. XX w (do 1945r.)	2 poł. XX w
/siatka w ramach/							
Mur ogrodzeniowy		tak					1
Brama (-y)		tak					1
Kościół /neoromański/		tak			1857r.		
Kaplica (-e)		nie					
Nagrobki	wolnostojące	tak			3		
	przyscienne	nie					
	płyty	nie					
Mogiły		nie	teren zniwelowany				
Inne elementy figura		tak	1	św. Jana Nepomucena			

19. Które obiekty wpisane są do rejestru zabytków

Kościół wraz z cmentarzem nr rej. 790/11 Up/A z 31.03.2010r.

20.	STARODRZEW	Ilość	obwód pnia w cm	Stan zdrowotny - dobry
	lipa	23	80:210	+ lipy 60 cm
	kasztanowiec	nie		
	jesion	nie		
	tuja (żywotnik)	8	młode egzemplarze	

21. Czy na terenie cmentarza znajdują się zarejestrowane pomniki przyrody ew. aleje
Nie

22. Ogólny stan zachowania zieleni na cmentarzu Korona skarpy osadzona
drzewami. Skarpa porośnięta trawą.

23. Charakter rozplanowania cmentarza
Założony na rzucie prostokąta, ze ściętym narożnikiem.

24. Czytelność układu cmentarza:

- całości
- kwater
- nagrobków i mogił

} czytelny

25. Ogólny stan zachowania cmentarza (nagrobków i drzewostanu)
bardzo dobry

26. Istniejące zagrożenia

nie występują

27. Wnioski w zakresie prac:

- porządkowych nie wymaga
- remontowych
- konserwatorskich

} - nadzór konserwatorski

28. Wnioski w zakresie niezbędnej dokumentacji:

- poszczególnych nagrobków
- ewidencji całości cmentarza
- studium historycznego
- ewentualnie dokum. projektowej

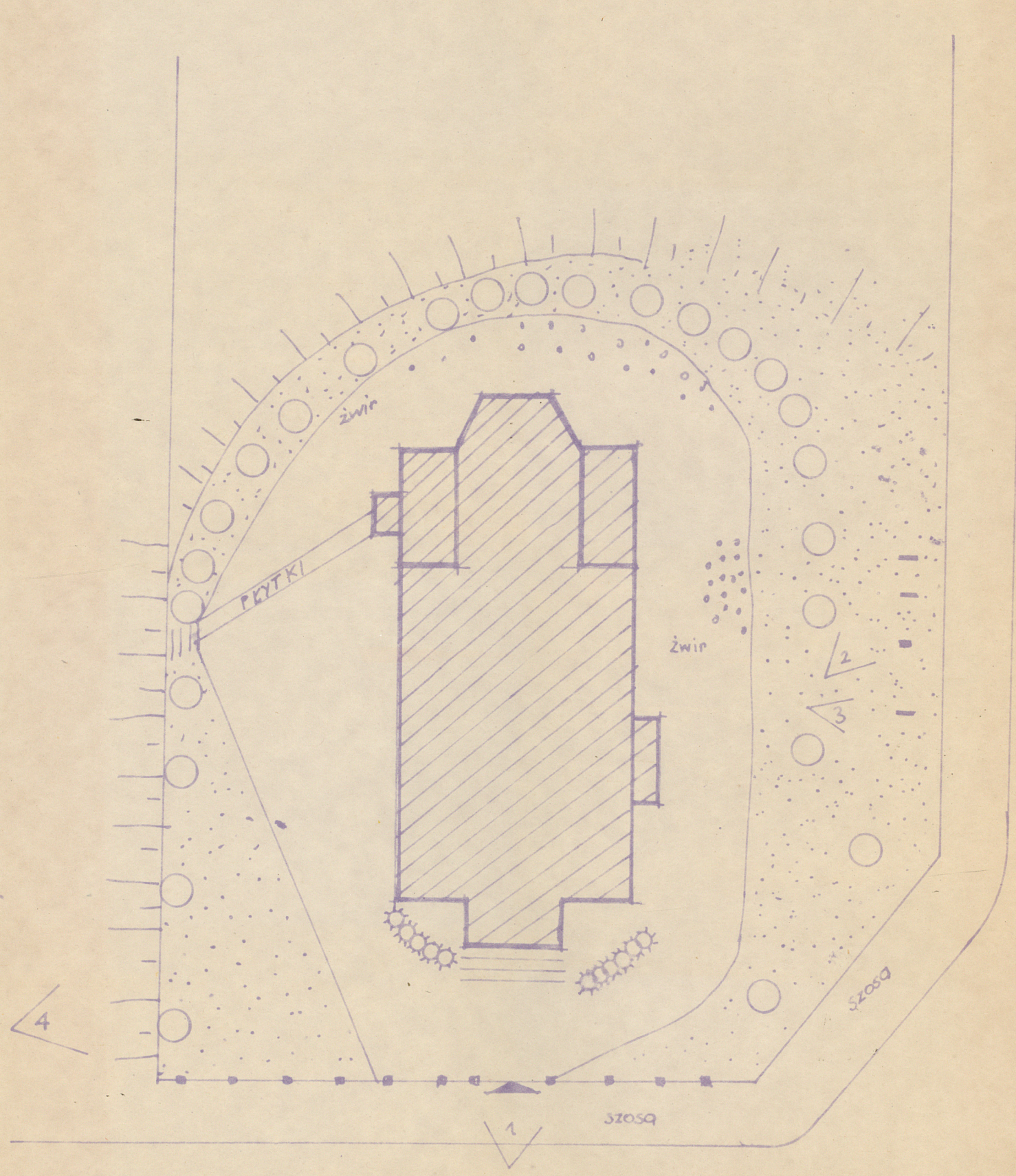
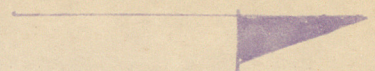
} nie wymaga

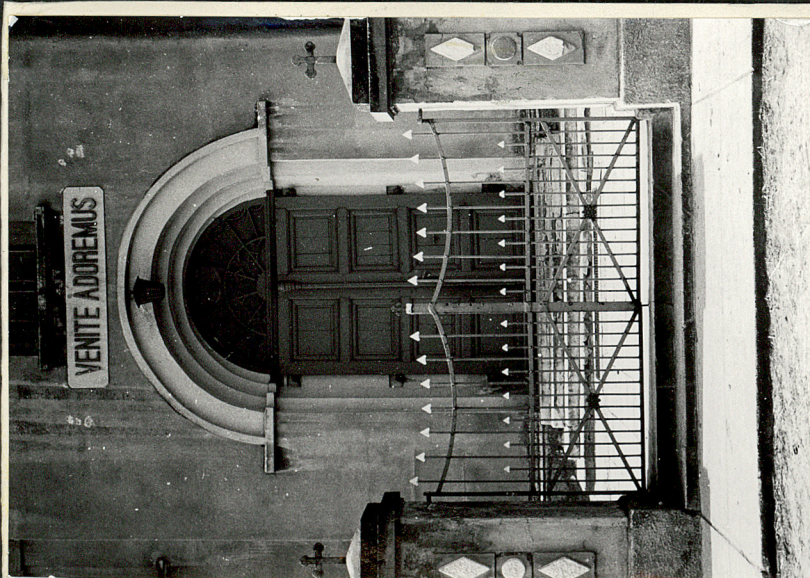
29. Inne uwagi służb konserwatorskich

30. Wypełnił: IX.87r.

E. Lukas
R. Awzan

Fot. V. Mielczarek

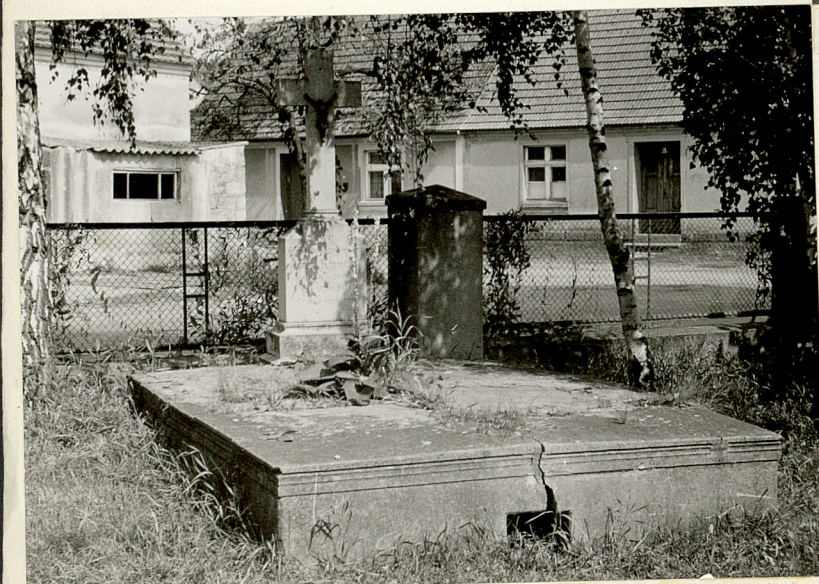




1. Brama wejściowa



2. Nagrobki rzymsko-katolickie



3. Grobowiec ks. Jana Kunce /1816-1871/



4. Widok ogólny

Stecher