

Województwo Wielkopolskie

KONIŃSKIE

## KARTA CMENTARZA

Nr

21864

2

<b>A</b>	1. Miejscowość  LĘŻEC	6. Nazwa cmentarza (ew. nazwa dawna)  omentarz jeniecki	<b>B</b>	13. Najstarszy istniejący nagrobek (data)  brak nagrobków	15. Groby o znaczeniu historycznym lub osób szczególnie zasłużonych  nie natrafiono
	2. Gmina  STRZAŁKOWO  pow. SŁUPECKI	7. Cmentarz dawny <input checked="" type="checkbox"/> tak  Cmentarz nowy (po 1945 r.) <input type="checkbox"/> -		14. Istniejąca dokumentacja cmentarza i miejsce jej przechowywania  Karta MPN - archiwum PSOZ w Koninie  Plan aktualny  w Karcie Cmentarza  Plan dawny  nie natrafiono  Inne materiały archiwalne Zdjęcia z życia obozowego - z broszury wydanej przez Niemców	
	3. Adres cmentarza  Teren cmentarza znajduje się w obrębie gminy Słupca	8. Data założenia  1914 rok			
	4. Poprzednie nazwy miejscowości  niem. Lenschitz	9. Przynależność wyznaniowa:  obecna - ---  dawna - ---			
	5. (Nie) czynny ew. podstawa zamknięcia  nieczynny	10. Powierzchnia w ha:  ogólna - 1,20-1,88 Dec. K.  wolna - -			
	11. Położenie cmentarza  W odległości ok. 2,5 km na wschód od Strzałkowa, wśród półuprawnych, ok. 1000 m w linii prostej od trasy E-30 Poznań - Warszawa; teren płaski.		16. Bibliografia 1. A. Cz. Nowak: Przewodnik turystyczny. Poznań 1987. 2. W. Łącki, F. Jaśkowiak: Wielkopolska. Przewodnik Warszawa 1989. 3. Dzieje ziemi słupeckiej. Słupca - Poznań 1960.		
	12. Uwagi Ter. Org. Adm. Państwowej  w 1993 roku remont pomnika i ogrodzenie cmentarza		17. Uwagi użytkownika  nie ma  W.G.		



C 18. ELEMENTY CMENTARZA		Czy istnieją	I L O Ś Ć					23. Charakter rozplanowania cmentarza na planie zbliżonym do kwadratu	
			Do XVIII w.	1 poł. XIX w.	2 poł. XIX w.	1 poł. XX w. do 1945 r.	2 poł. XX w.		
Mur ogrodzeniowy		nie						24. Czytelność układu cmentarza: - całość czytelna - kwater brak - nagrobków i mogił układ mogił rzędowy	
Brama I-yl		nie							
Kościół		nie							
Kaplica I-el		nie							
Nagrobki:	wolnostojące	nie						25. Ogólny stan zachowania cmentarza (nagrobków i drzewostanu) dość dobry	
	przyścienne	nie							
	płyty	nie							
Mogily		tak -	ślady mogił, w tym zbiorowe			ok. 100			
Inne elementy		pomnik				x		26. Istniejące zagrożenia nie ma	
19. Które obiekty wpisane są do rejestru zabytków nie ma A-511/252/84 z 8.11.1994.								27. Wnioski w zakresie prac: - porządkowych - remontowych - konserwatorskich nie ma	
20.	STARODRZEW	Ilość	Ø pnia w cm	Stan zdrowotny					28. Wnioski w zakresie niezbędnej dokumentacji: - poszczególnych nagrobków - ewidencji całości cmentarza - studium historycznego - ewentualne dokum. projektowej
lipa									
kasztanowiec									
jesion									
tuja (żywotnik)									
21. Czy na terenie cmentarza znajdują się zarejestrowane pomniki przyrody ew. aleje nie ma								29. Inne uwagi służb konserwatorskich wpis do rejestru zabytków	
22. Ogólny stan zachowania zieleni na cmentarzu Cmentarz porośnięty trawą. Nieliczne młode topole.									
								30. Wypełnił: I. Sobierajska Data: 1993	

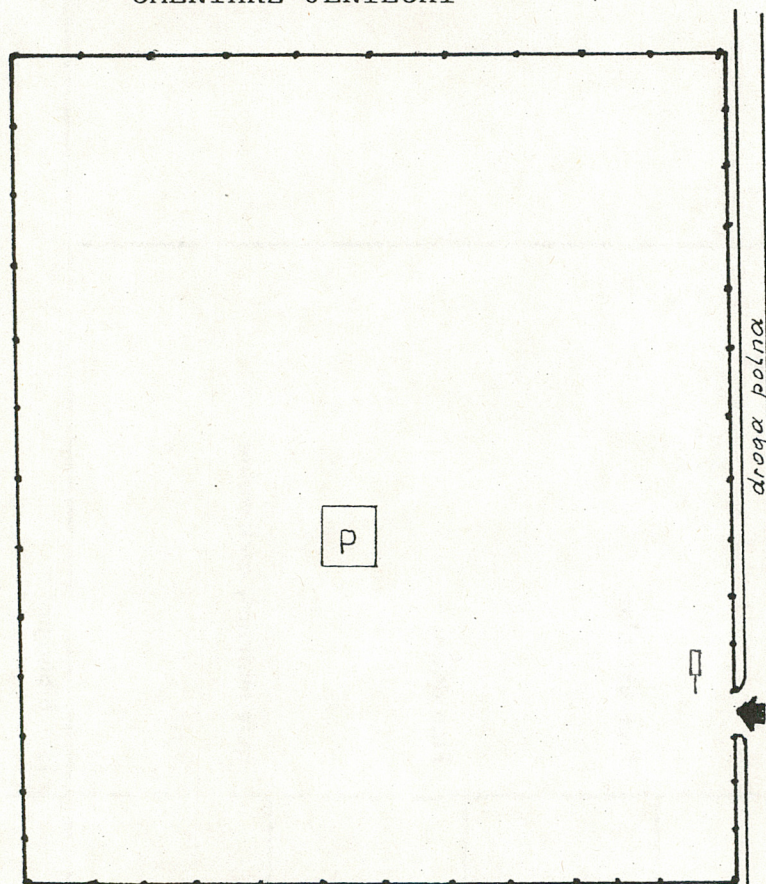


Ł Ę Ż E C

gm. STRZAŁKOWO

CMENTARZ JENIECKI

skala 1:1000



droga gruntowa

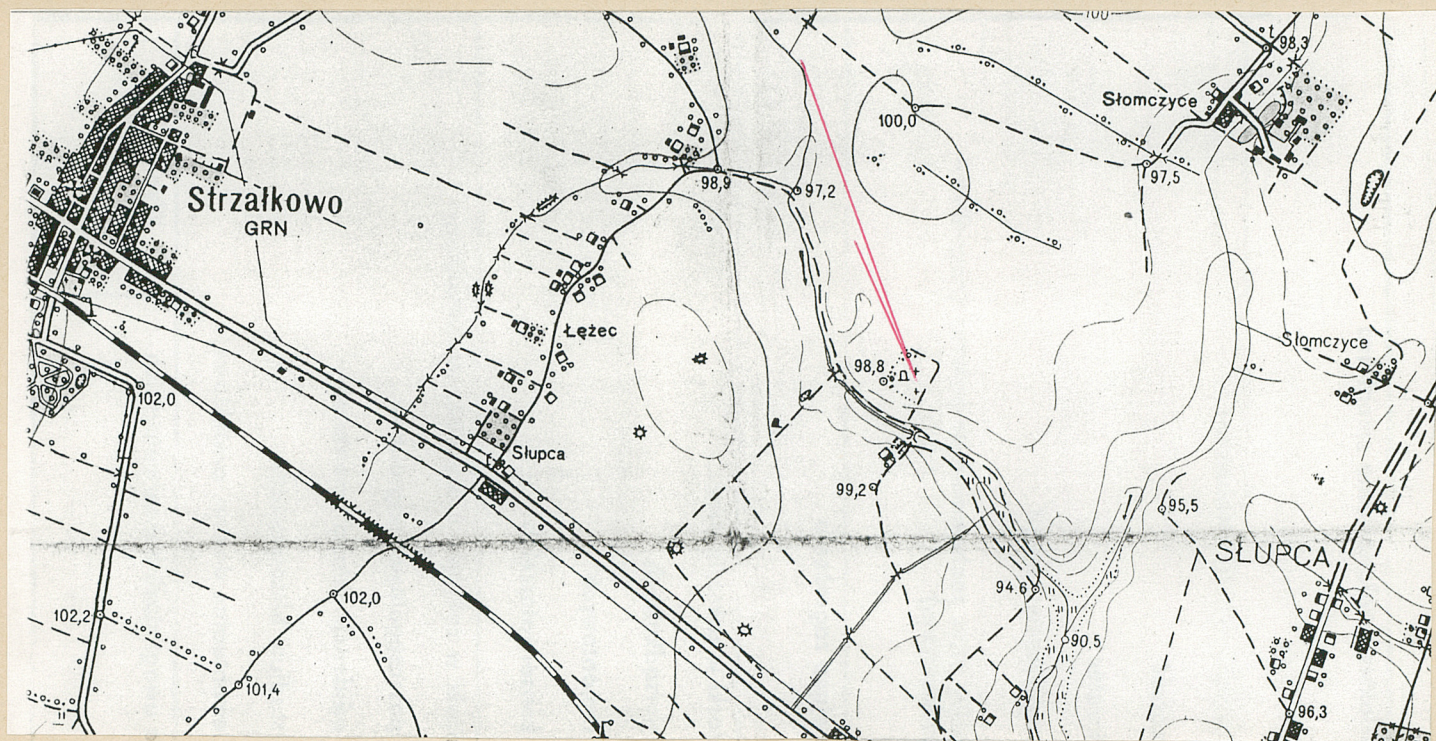
—•— - ogrodzenie; drut kolczasty na słupkach betonowych

▲ - wejście na cmentarz

□ - tablica informacyjna

□P - pomnik





Widok ogólny omentarza



Pomnik w centralnym punkcie omentarza. Na cokole z kamieni polnych ustawiony jest betonowy postument z krzyżem prawosławnym na szczycie.



Tablica informacyjna



1. Miejscowość

**LĘŻEC**

2. Obiekt (nazwa jak w karcie)

**Cmentarz jeniecki**

3. Zawartość wkładki (nazwa obiektu lub materiału uzupełniającego)

**zdjęcia**

Ślady mogił, głównie zbiorowych - porośnięte trawą

fragmenty nagrobków umieszczone  
na nasypie przed pomnikiem

Wkładkę założył: ..

Miejsce przechowywania negatywu ..

Z-d Poligr. Jan Jasiński W-wa, ul. Wolna 13, tel. 12-43-83

Wzór ODZ 1978 r.

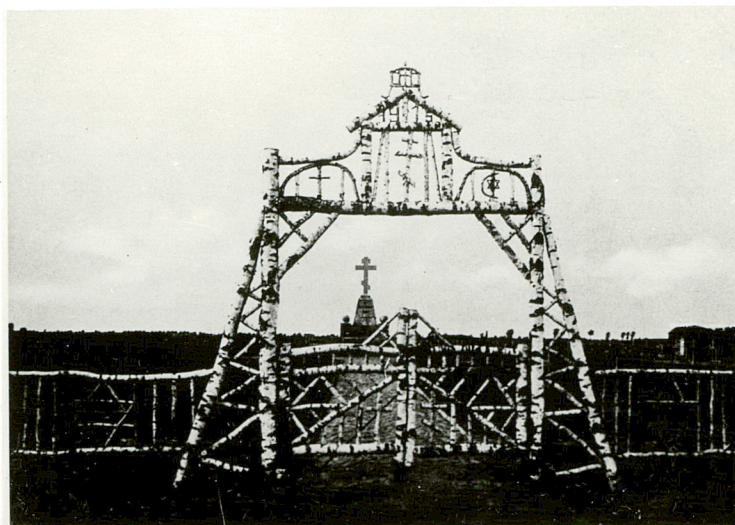


1. Miejscowość <b>ŁĘŻEC</b>	2. Obiekt (nazwa jak w karcie) <b>Cmentarz jeniecki</b>	3. Zawartość wkładki (nazwa obiektu lub materiału uzupełniającego) <b>zdjęcia</b>
--------------------------------	--	--

Zdjęcia archiwalne /reprodukcje/ z broszury wydanej przez Niemców.

Brama, pomnik, mogiły z krzyżami drewnianymi. Na odwrocie sceny z życia obozowego.

**Stralkowo**  
**1914-18**



Wkładkę założył: .....**I. Sobierajski**.....  
(imię, nazwisko, data)

Miejsce przechowywania negatywów: .....**PSOZ Konin**.....

Z-d Poligr. Jan Jasiński W-wa, ul. Wolna 13, tel. 12-43-83



