

KARTA CMENTARZA

Nr

21853

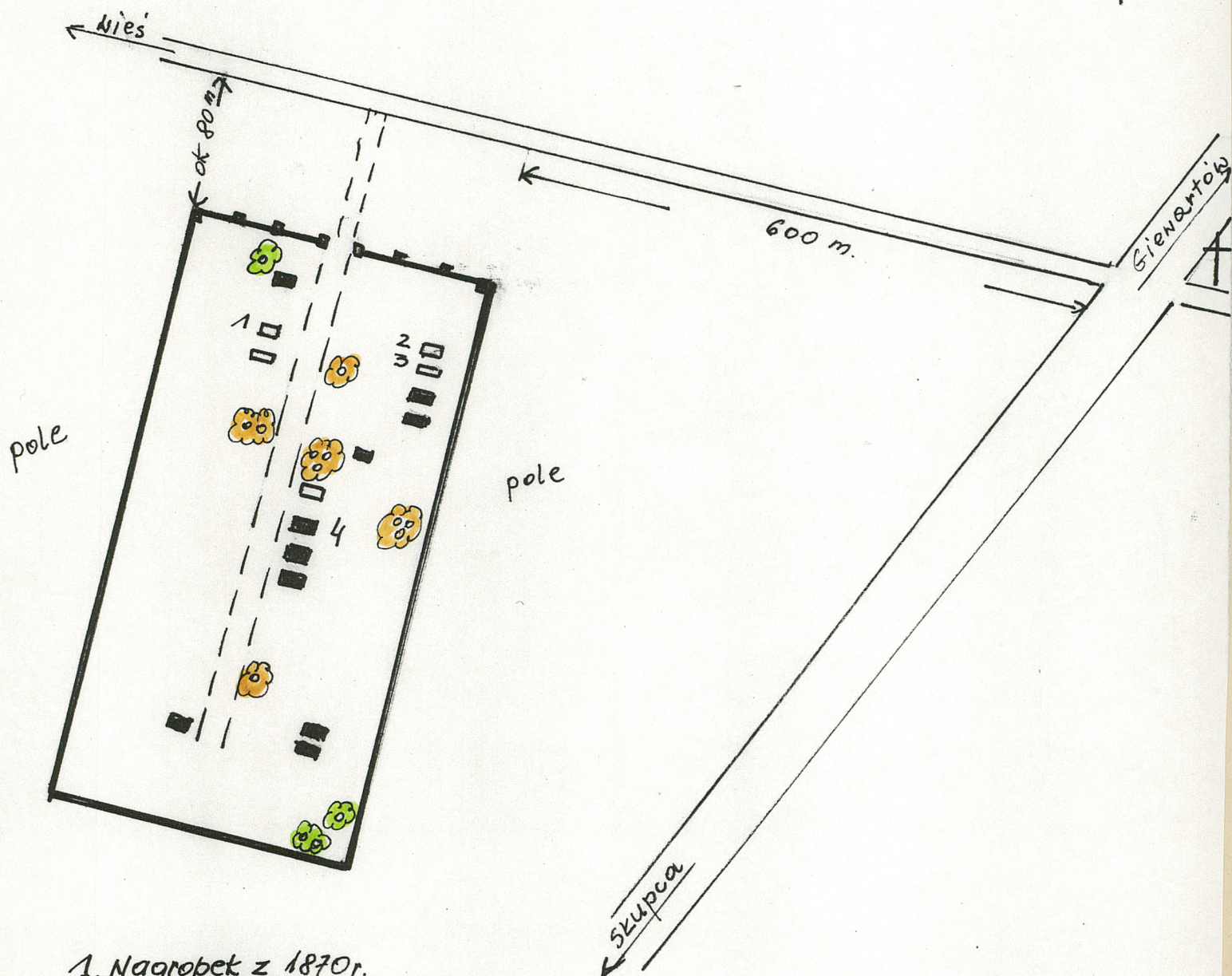
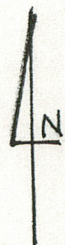
N

| | | | | | |
|---|--|---|---|---|--|
| A | 1. Miejscowość KOCHOWO | 6. Nazwa cmentarza (ew. nazwa dawna) ewangelicko (- augsburski) | B | 13. Najstarszy istniejący nagrobek (data) 1870 Emma Stiller | 15. Groby o znaczeniu historycznym lub osób szczególnie zasłużonych nie ma |
| 2. Gmina SŁUPCA pow. SŁUPECKI | 7. Cmentarz dawny <input checked="" type="checkbox"/> tak Cmentarz nowy (po 1945 r.) <input type="checkbox"/> - | 8. Data założenia ok. poł. XIX w. | 14. Istniejąca dokumentacja cmentarza i miejsce jej przechowywania brak Plan aktualny w Karcie Cmentarza Plan dawny brak Inne materiały archiwalne brak | <div>Nagrobek z 1870 zabranie do lapidarium. Cmentarz stanowi jedyne miejsce pochówku - Uratobranow</div> | |
| 3. Adres cmentarza Kochowo 62-403 Giewartów | 9. Przynależność wyznaniowa: obecna - ewang. - augsb. dawna - j. w. | 10. Powierzchnia w ha: ogólna - <input type="text" value="0,12"/> wolna - <input type="text" value="-"/> | 16. Bibliografia brak | | |
| 4. Poprzednie nazwy miejscowości j. w. | 5. (Nie) czynny ew. podstawa zamknięcia nieczynny - brak nowych pochówków | 11. Położenie cmentarza W odległości 600 m na zachód od szosy Słupca - Giewartów, teren płaski, wśród pól, dz.88 | | | |
| 12. Uwagi Ter. Org. Adm. Państwowej nie ma | | | | | |

| | | | | | | | | | |
|---|--------------|--------------|-------------|----------------|---------------|-------------------------|--------------|---|--|
| C 18. ELEMENTY CMENTARZA | | Czy istnieją | I L O Ś Ć | | | | | 23. Charakter rozplanowania cmentarza regularny, na planie prostokąta | |
| | | | Do XVIII w. | 1 poł. XIX w. | 2 poł. XIX w. | 1 poł. XX w. do 1945 r. | 2 poł. XX w. | | |
| Mur ogrodzeniowy | | fragm. | | | x | | | 24. Czytelność układu cmentarza: - całość średnia - kwater wyraźny podział na dwie - nagrobków i mogił czyteln. we fragmentach | |
| Brama I-yl | | tak | | | x | | | | |
| Kościół | | nie | | | | | | | |
| Kaplica I-el | | nie | | | | | | | |
| Nagrobki: | wolnostojące | tak | - | - | 2 | 3 | - | 25. Ogólny stan zachowania cmentarza (nagrobków i drzewostanu) średni | |
| | przyścienne | nie | | | | | | | |
| | płyty | nie | | | | | | | |
| Mogiły | | tak | - | - | - | 10 | - | | |
| Inne elementy | | nie | | | | | | 26. Istniejące zagrożenia nadmierne rozrastanie się krzewów i młodego drzewostanu | |
| 19. Które obiekty wpisane są do rejestru zabytków nie ma | | | | | | | | | |
| 20. | STARODRZEW | Ilość | Ø pnia w cm | Stan zdrowotny | | | | | 27. Wnioski w zakresie prac: - porządkowych uporządkowanie zieleni - remontowych remont zabezpieczający nagrobków - konserwatorskich nie ma |
| lipa | | | | | | | | | |
| kasztanowiec | | | | | | | | | |
| jesion | | | | | | | | | |
| tuja (żywotnik) | | | | | | | | | 28. Wnioski w zakresie niezbędnej dokumentacji: - poszczególnych nagrobków - ewidencji całości cmentarza - studium historycznego - ewentualne dokum. projektowej nie ma |
| sosna | | 1 | 60 | zdrowa | | | | | |
| | | | | | | | | | |
| | | | | | | | | | |
| 21. Czy na terenie cmentarza znajdują się zarejestrowane pomniki przyrody ew. aleje nie ma | | | | | | | | | 29. Inne uwagi służb konserwatorskich ujęcie w miejscowym planie zagospodarowania przestrzennego, wpis. do rej. zab. |
| 22. Ogólny stan zachowania zieleni na cmentarzu porośnięty młodymi klonami i sosnami, na obrzeżach krzewy bzu | | | | | | | | | |
| 30. Wypełnił: E. Strzykowska Data: listopad 1992 | | | | | | | | | |

KOCHOWO gm. Skupca

cm. ewangelicko-augsb.



1. Nagrobek z 1870r.
Emma Stiller

2. Nagrobek z 1935r. - Helmut Matens

3. Nagrobek z 1926r. - August Matys

4. Nagrobek i 3 mogiły z 1 poł. XX w.

■ - zachowane mogiły przypuszcz. z 1 poł. XX w.

— — — — — zachowane mury i słupki
ogrodzenia i bramy

🌼 - kłony 🌲 - sosny

0 10 20 m
skala 1:500



Widok ogólny cmentarza



Brama cmentarna

| 1. Miejscowość | 2. Obiekt (nazwa jak w karcie) | 3. Zawartość wkładki (nazwa obiektu lub materiału uzupełniającego) |
|----------------|--------------------------------|--|
| KOCHOWO | cmentarz ewangelicki | zdjęcia |



Aleja główna



bezimienne mogiły 1 poł.XXw. /4/



najstarszy nagrobek
Emma Stiller
zm. 1870 /1/

Wkładkę założył: Ewa Strzykowska
(imię, nazwisko, data)

Miejsce przechowywania negatywów: PSOZ Konin

Z-d Poligr. Jan Jasiński W-wa, ul. Wolna 13, tel. 12-43-83

| 1. Miejscowość | 2. Obiekt (nazwa jak w karcie) | 3. Zawartość wkładki (nazwa obiektu lub materiału uzupełniającego) |
|----------------|--------------------------------|--|
| KOCHOWO | cmentarz ewangelicki | zdjęcia |



nagrobek z 1 poł. XXw.
August Matys
zm. 1926 /3/



nagrobek z 1 poł. XXw.
Helmut Matews
zm. 1935 /2/

Wkładkę założył: Ewa Strzykowska
(imię, nazwisko, data)

Miejsce przechowywania negatywów: PSOZ Konin

Z-d Poligr. Jan Jasiński W-wa, ul. Wolna 13, tel. 12-43-83

Wzór ODZ 1978 r.