

KARTA CMENTARZA

NR

21405

Z

A 1. Miejscowość
WYSOCKO WIELKIE

6. Nazwa cmentarza (ew. nazwa dawna)
przykościelny / kościół p.w.
Podwyższenia Krzyża Świętego

2. Gmina
OSTRÓW Wielkopolski
pow. **OSTROWSKI**

7. Cmentarz dawny ☒ tak
Cmentarz nowy (po 1945 r.) ☐

3. Adres cmentarza
ul. Kościelna 1
Wysocko Wielkie
Parafia p.w. Podwyższenia
Krzyża Św.

8. Data założenia
XVI w.

4. Poprzednie nazwy miejscowości
Gross Wysocko
Gross Hochkirch (1940 r.)

9. Przynależność wyznaniowa:
obecna - rzymsko-katolicka
dawna - rzymsko-katolicka

5. (Nie) czynny
ew. podstawa zamknięcia

10. Powierzchnia w ha:
ogólna -
wolna -

11. Położenie cmentarza
zlokalizowany na wyniesieniu terenu opadającym
ośm. gł. w kierunku północnym i wschodnim, z dojazdem od połu-
dnia. Od strony północno-wschodniej sąsiaduje z parkiem przydwor-
skim i jest z nim związany kompozycyjnie. W kierunku północno-zach-
odnim - w odległości 3 km - miasto Ostrów Wielkopolski

12. Uwagi Ter. Org. Adm. Państwowej
brak

B 13. Najstarszy istniejący nagrobek
(data)
ok. 1900 r.

14. Istniejąca dokumentacja cmentarza
i miejsce jej przechowywania

Plan aktualny
szkic sytuacyjny

Plan dawny
brak

Inne materiały archiwalne
Kronika, księga zgonów
Pruska mapa topograficzna "Topograp-
hische Karte" skala 1:25000

16. Bibliografia
Praca zbiorowa "Województwo kaliskie. Obiekty i walory
krajoznawcze" W-wa 1990, s. 270
B. Matusiak. Karty ewidencyjne zabytków architektury i
i budownictwa - Wysocko Wielkie (w archiwum PSOZ-Kalisz)

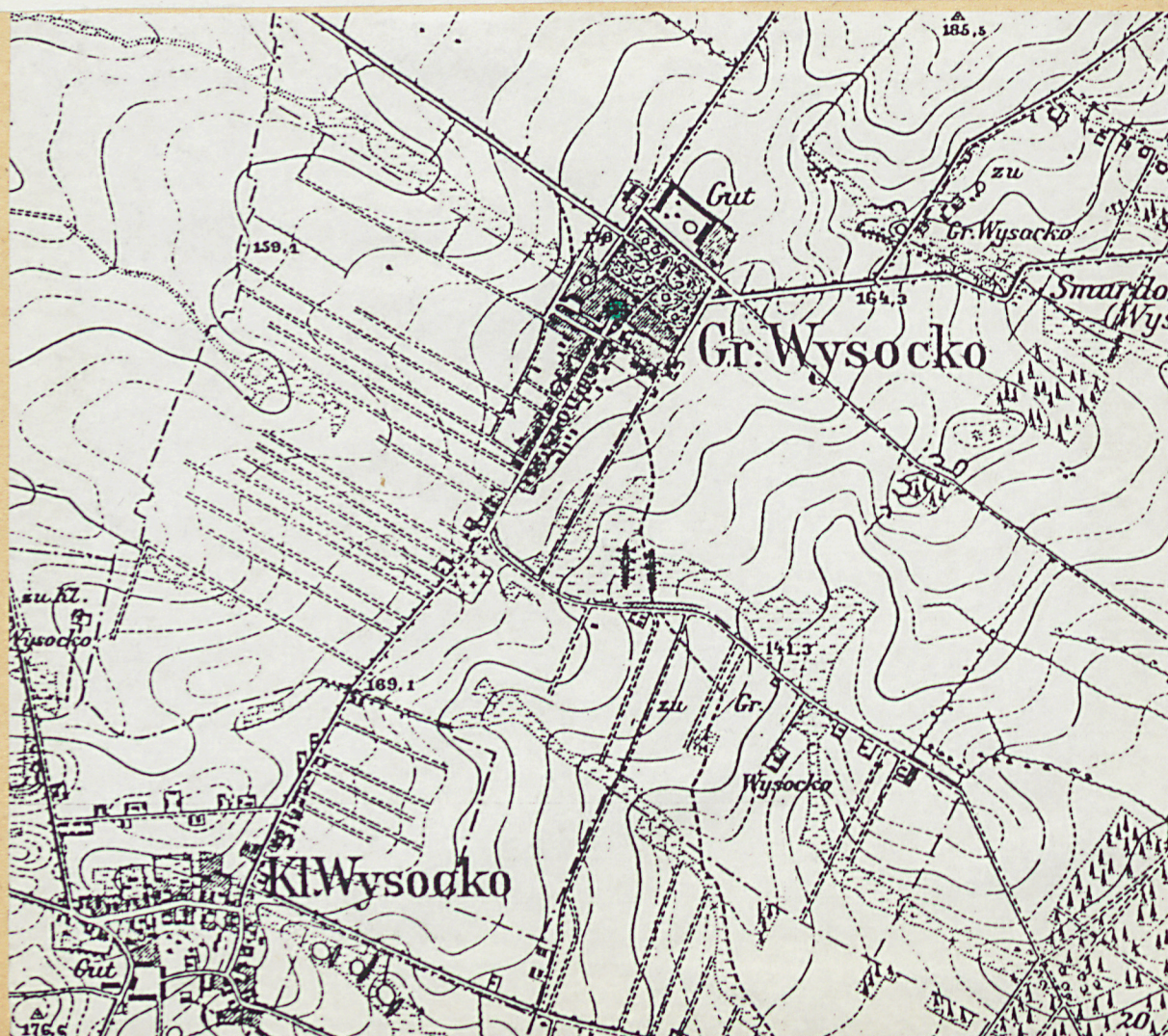
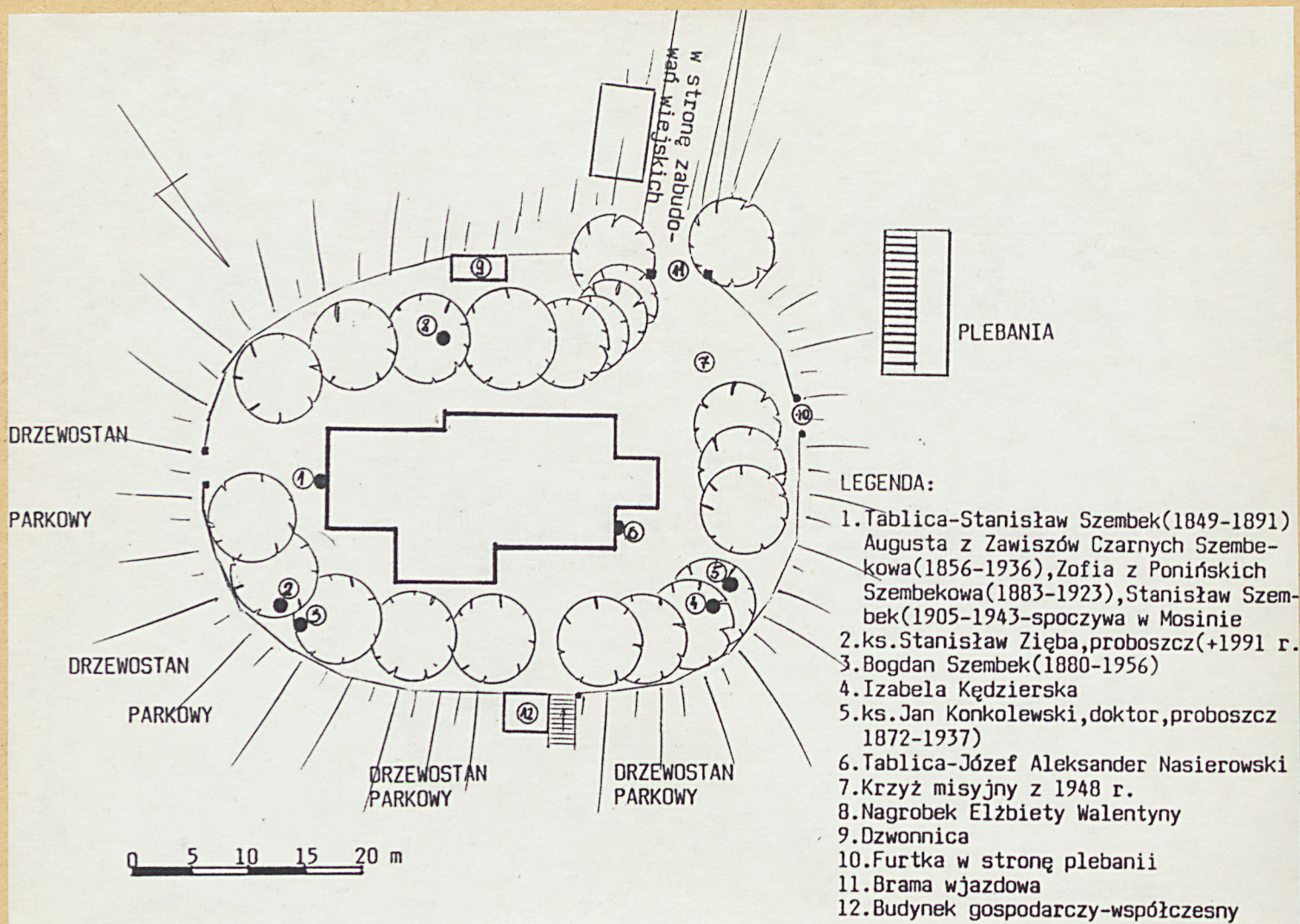
17. Uwagi użytkownika
brak

15. Groby o znaczeniu historycznym
lub osób szczególnie zasłużonych

Tablica przy murze kościel-
nym: Józef Aleksan-
der Słepowron Nasierowski

Epitafium przy ścianie
kościół rodziny Szembeków
(właściciele majątno-
ści Wysocko W.) pochowanych
w podziemiach świątyni: Stani-
sław Szembek - 1849-1891, Augu-
sta z Zawiszów Czarnych Szem-
bekowa 1856-1936, Stani-
sław Szembek 1905-1943, pocho-
wany w Moninie, Maria Laetitia
Szembekówna, Niepokalanka 1909-
1944 pochowana w Jazłowie.
Nagrobek: Bogdan Szembek (1880
1956), ostatni dziedzic Wysocka
fundator klasztoru w Sadowiu.
Proboszcz ks. Stanisław Zięba
1923-1991 r.)
ks. dr proboszcz Jan Korkelew-
ski (1872-1937 r.)

18. ELEMENTY CMENTARZA		Czy istnieją	I L O Ś Ć				
			Do XVIII w.	1 poł. XIX w.	2 poł. XIX w.	1 poł. XX w. (do 1945 r.)	2 poł. XX w.
Mur ogrodzeniowy		nie	ogrodzenie współczesne				
Brama I-yl		tak			1		2
Kościół		tak	XVI w. powiększony-1694 r.				
Kaplica I-el		nie					
Nagrobki:	wolnostojące	tak			1(?)	2	2
	przścienne	nie					
	płyty	nie					
Mogiły		nie					
Inne elementy			dzwonnica arkadowa-k. XIX w. krzyż misyjny z 1948 r., nowy bud. gospodarczo-magazynowy				
19. Które obiekty wpisane są do rejestru zabytków Kościół pw. Podwyższenia Krzyża Św. i pobliska plebania							
20.	STARODRZEW	Ilość	Ø pnia w cm	Stan zdrowotny			
	lipa	6	40-70	dość dobry			
	kasztanowiec	15	30-70	dobry			
	jesion						
	tuja (żywotnik)						
21. Czy na terenie cmentarza znajdują się zarejestrowane pomniki przyrody ew. aleje Lipa drobnolistna (poza drogą cmentarza) przy bramie wjazdowej							
22. Ogólny stan zachowania zieleni na cmentarzu Drzewostanu-dobry. Starodrzew przy krawędzi cmentarza i głównym wjeździe. Bocza-porasta drzewo- stan parkowy. Wokół kościoła-chodnik z płyt betonowych-pozostała powierzchnia-trawiasta							
23. Charakter rozplanowania cmentarza Założony na planie zbliżonym do elipsy, z kościołem orientowanym, zlokalizowanym centralnie i dzwonnica przy krawędzi południowej, nowym magazyn- kiam od strony północnej, główna brama-dook dzwonnicy							
24. Czytelność układu cmentarza - całość dobra - kwater, brak - nagrobków i mogił dobry							
25. Ogólny stan zachowania cmentarza (nagrobków i drzewostanu) Dobry. Starodrzew-w stanie dobrym, przy drodze ko- ścioła, nagrobek(nr8) zachowany fragmentarycznie							
26. Istniejące zagrożenia Nie stwierdzono							
27. Wnioski w zakresie prac: - porządkowych nie zaleca się - remontowych remont nagrobka nr(8) - konserwatorskich							
28. Wnioski w zakresie niezbędnej dokumentacji: - poszczególnych nagrobków i kościoła - ewidencji całości cmentarza - studium historycznego. - ewentualnie dokum. projektowej							
29. Inne uwagi służb konserwatorskich Wykonać kartę białą dla budynku kościoła							30. Wypełnił: Małyszko Data: 1994 r.

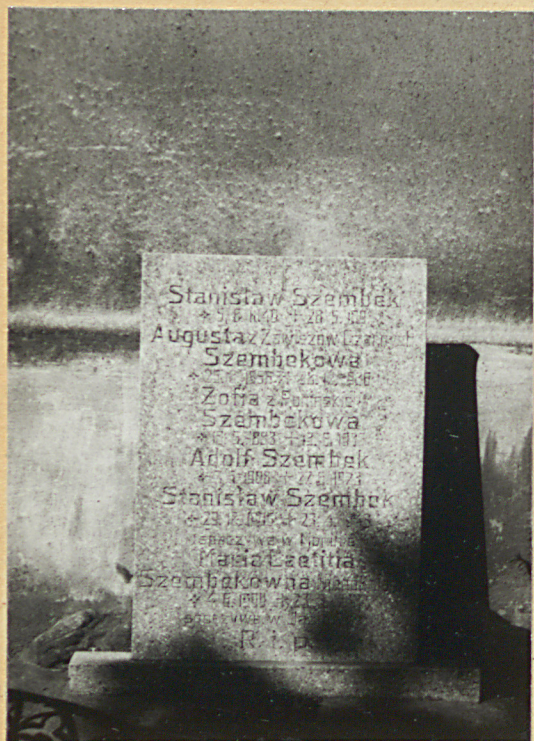




1.



2.



3.



4.



5.



6.

1. Miejscowość

WYSOCKO WIELKIE

2. Obiekt (nazwa jak w karcie)

CMENTARZ PRZYKOŚCIELNY

3. Zawartość wkładki (nazwa obiektu lub materiału uzupełniającego)

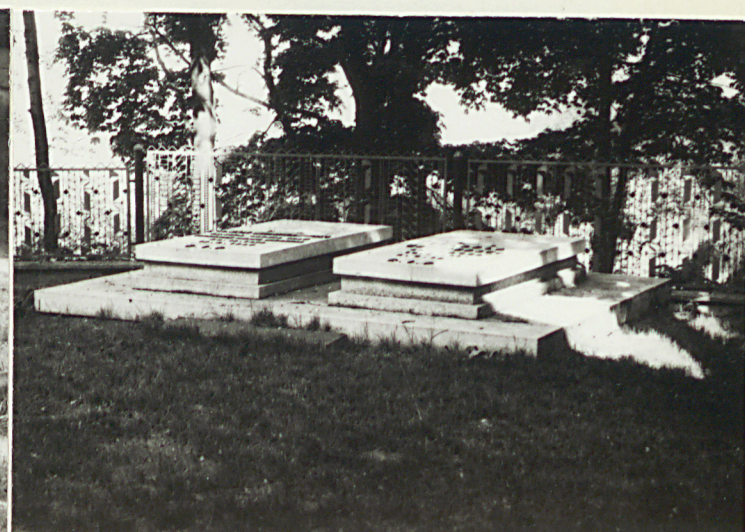
zdjęcia



7.



8.



9.



10.



11.

Wkładkę założył

Miejsce przechowywania negatywów:

Z-d Poligr. Jan Jasiński W-wa, ul. Wolna 13, tel. 12-43-82

Wzór ODZ 1978 r.

1. Metalowe ogrodzenie tablicy epitafijnej Szembeków
2. Widok ogólny na cmentarz przykościelny od strony centrum wsi
3. Tablica epitafijna Szembeków
4. Tablica przy kościele - J.A. Ślepowron Nasierowski (właściciel Wysocka, fundator dworu)
5. Widok na dzwonnice
6. Widok na cmentarz i kościół z parku
7. Widok na bramę wjazdową ze schodów kościoła
8. Nagrobek Elżbiety Walentyny
9. Nagrobki - ks. Konkolewskiego i Kądzierskiej
10. Brama wjazdowa na cmentarz
11. Nowy budynek gospodarczy przy obrzeżu cmentarz (na granicy z parkiem).

