

KARTA CMENTARZA

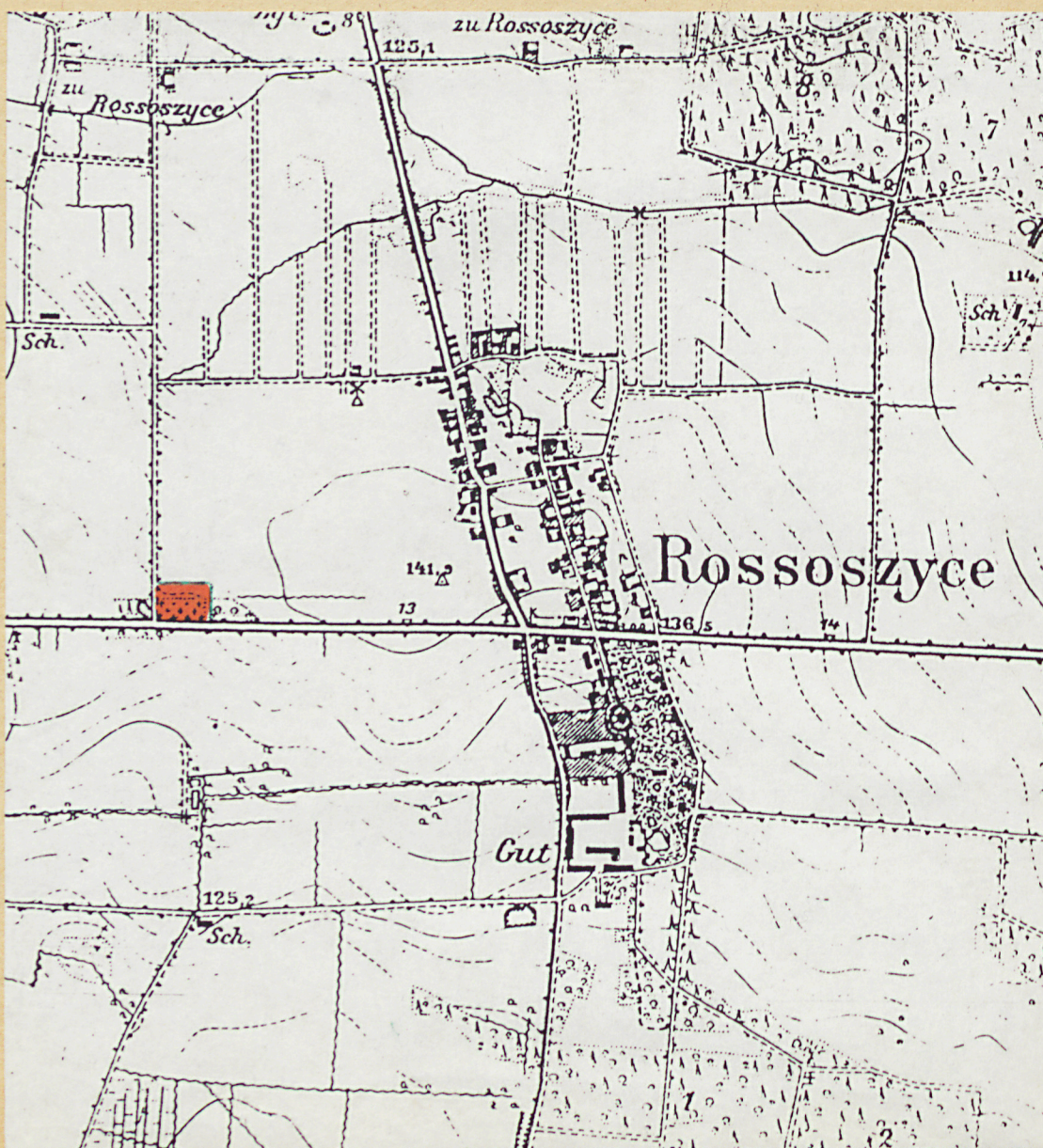
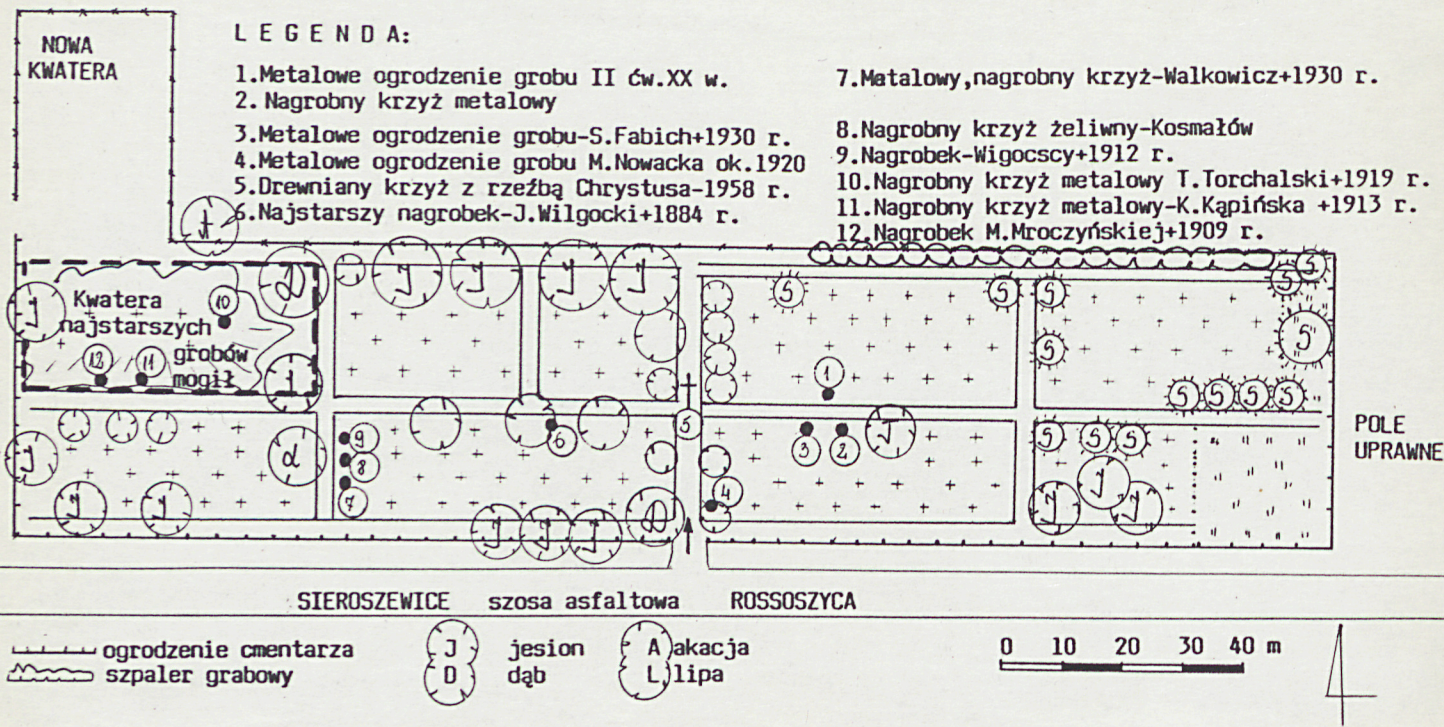
NR

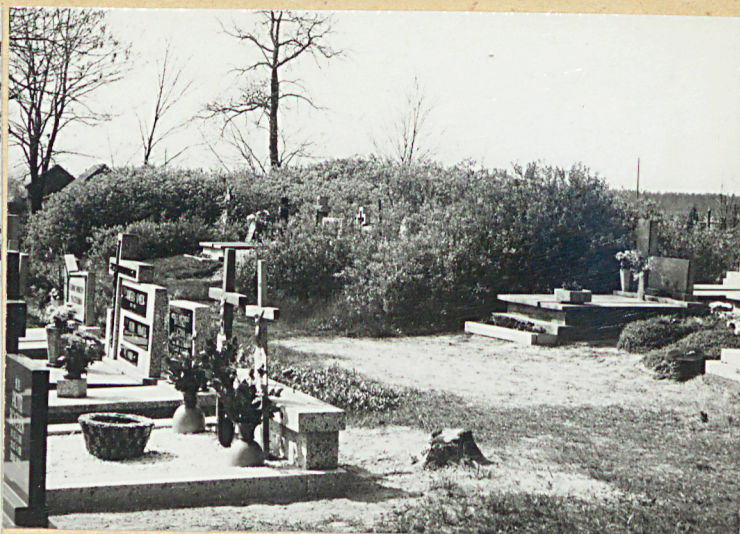
21393

N

A 1. Miejscowość ROSOSZYCA	6. Nazwa cmentarza (ew. nazwa dawna) (parafialny) <i>cmentarz rzymskokatolicki</i>	B 13. Najstarszy istniejący nagrobek (data) 1884 r. (J. Wigocki)	15. Groby o znaczeniu historycznym lub osób szczególnie zasłużonych nie stwierdzono
2. Gmina SIEROSZEWICE <i>pow. OSTROŃSKI</i>	7. Cmentarz dawny <input checked="" type="checkbox"/> TAK Cmentarz nowy (po 1945 r.) <input checked="" type="checkbox"/> TAK	14. Istniejąca dokumentacja cmentarza i miejsce jej przechowywania 	
3. Adres cmentarza Rososzyca poczta Sieroszewice 63-405	8. Data założenia I ćw. XIX w. powiększony po 1911 r.	Plan aktualny Szkic sytuacyjny	
4. Poprzednie nazwy miejscowości Rossoschutz Rosenberg (1940 r.) Rossoszyce	9. Przynależność wyznaniowa: obecna – rzymsko-katolicka dawna – rzymsko-katolicka	Plan dawny brak	
5. (Nie) czynny ew. podstawa zamknięcia czynny	10. Powierzchnia w ha: ogólna – <input type="text" value="1.2"/> wolna – <input type="text" value="0.1"/>	Inne materiały archiwalne Kronika, Księga zgonów-biuro parafialne Pruska mapa topograficzna "Topographische Karte" skala 1:25000, 1911 r.	<i>Wpisać leny: drowmamy z fot. 9, leny: zeliński z fot. 10 i leny: z fot. 14</i>
11. Położenie cmentarza w terenie płaskim, w odległości 1 km na zachód od zabudowań wiejskich, po północnej stronie szosy asfaltowej prowadzącej z Rososzycy przez Sieroszewice do Ostrowa Wlkp. Od strony północnej i wschodniej cmentarza-pola uprawne, od zachodu-za drogą gruntową-niewielki zbiornik wody.		16. Bibliografia Praca zbiorowa "Województwo kaliskie. Obiekty i walory krajoznawcze". W-wa 1990 r., s. 289	
12. Uwagi Ter. Org. Adm. Państwowej brak		17. Uwagi użytkownika brak	

18. ELEMENTY CMENTARZA		Czy istnieją	I L O Ś Ć				
			Do XVIII w.	1 poł. XIX w.	2 poł. XIX w.	1 poł. XX w. (do 1945 r.)	2 poł. XX w.
Mur ogrodzeniowy		nie	współczesny płot drewniany lub siatka metalowa				
Brama l-yl		tak					2
Kościół		nie					
Kaplica l-el		nie					
Nagrobki:	wolnostojące	tak			2	38	ok.1200
	przyścienne	nie					
	płyty	tak					3
Mogily		tak				ok.20	
Inne elementy centralny krzyż z drewnianą rzeźbą ukrzyżowanego Chrystusa, studnia							
19. Które obiekty wpisane są do rejestru zabytków			nie ma				
20. STARODRZEW	Ilość	Ø pnia w cm	Stan zdrowotny				
lipa	1	70	dobry				
kasztanowiec							
jesion	14	40-60	dobry				
tuja (żywotnik)	1	30	dobry				
dąb	2	50-90	dobry				
trzydziestoletnie świerki							
21. Czy na terenie cmentarza znajdują się zarejestrowane pomniki przyrody ew. aleje			nie ma				
22. Ogólny stan zachowania zieleni na cmentarzu			Dość dobry. Starodrzew w części zachodniej. Powierzchnia trawiasta we wschodniej wolnej części				
23. Charakter rozplanowania cmentarza			Założony na planie zbliżonym do litery "L". Prostokątny człon główny o rozplanowaniu regularnym, z centralną aleją podłużną i poprzecznymi biegnącymi prostopadle.				
24. Czytelność układu cmentarza			- całość bardzo dobra - kwater, bardzo dobra - nagrobków i mogił, dobra, z wyjątkiem północno-zachodniej kwatery członu głównego.				
25. Ogólny stan zachowania cmentarza (nagrobków i drzewostanu)			Dobry. Starodrzew w części zachodniej cmentarza. Nagrobki przedwojenne w kwadrze zachodniej - popękane				
26. Istniejące zagrożenia			Likwidacja najstarszych mogił i nagrobków - opuszczonych - w kwadrze zachodniej, skrajnej.				
27. Wnioski w zakresie prac:			- porządkowych wyciąć samosiewy krzewów w kwadrze zachodniej. - remontowych - konserwatorskich				
28. Wnioski w zakresie niezbędnej dokumentacji:			- poszczególnych nagrobków - ewidencji całości cmentarza, nie zaleca się - studium historycznego - ewentualnie dokum. projektowej				
29. Inne uwagi służb konserwatorskich			brak				
30. Wypełnił:			MALYSZKO Data: 1994 r.				





1. Miejscowość	2. Obiekt (nazwa jak w karcie)	3. Zawartość wkładki (nazwa obiektu lub materiału uzupełniającego)
ROSOSZYCA	CMENTARZ PARAFIALNY	zdjęcia



Wkładkę założył:
(imię, nazwisko, data)

Miejsce przechowywania negatywów:

Z-d Poligr. Jan Jasiński W-wa, ul. Wolna 13, tel. 12-43-83

Wzór ODZ 1978 r.



10.



14.

1. Miejscowość	2. Obiekt (nazwa jak w karcie)	3. Zawartość wkładki (nazwa obiektu lub materiału uzupełniającego)
ROSOSZYCA	CMENTARZ PARAFIALNY	spis zdjęć:

1. Metalowe ogrodzenie grobu, kute, kowalskiej roboty z p. XX w.
2. Widok ogólny na zachodni człon cmentarza
3. Krzyż nagrobny-S. Fibich
4. Centralna aleja podłużna, widok od strony wschodniej
5. Widok ogólny na cmentarz od strony zachodniej
6. Nagrobny krzyż metalowy, kuty, II ćw. XX w.
7. Metalowy, kuty krzyż nagrobny-F. Matys
8. Metalowy, odlewany krzyż nagrobny-mogiła Kosmalów(nr 8)
9. Drewniany krzyż w aleji centralnej-drewniana figura Chrystusa
10. Metalowy, odlewany krzyż nagrobny z k. XIX w.
11. Nagrobek M. Mroczyńskiej(nr 12)
12. Metalowe ogrodzenie i krzyż, z ok. 1920 r.-M. Nowacka(nr 4)
13. Nagrobek J. Wilgockiego z 1884 r.(nr 6-najstarszy)
14. Metalowy krzyż nagrobny, kuty(nr 2 na planie)

Wkładkę założył: S. MAŁYSZKO 1994 r.
(Imię, nazwisko, data)

archiwum autpra

Miejsce przechowywania negatywów: