

Województwo **Wielkopolskie**

P I Ł A

## KARTA CMENTARZA

NR

21554

Z

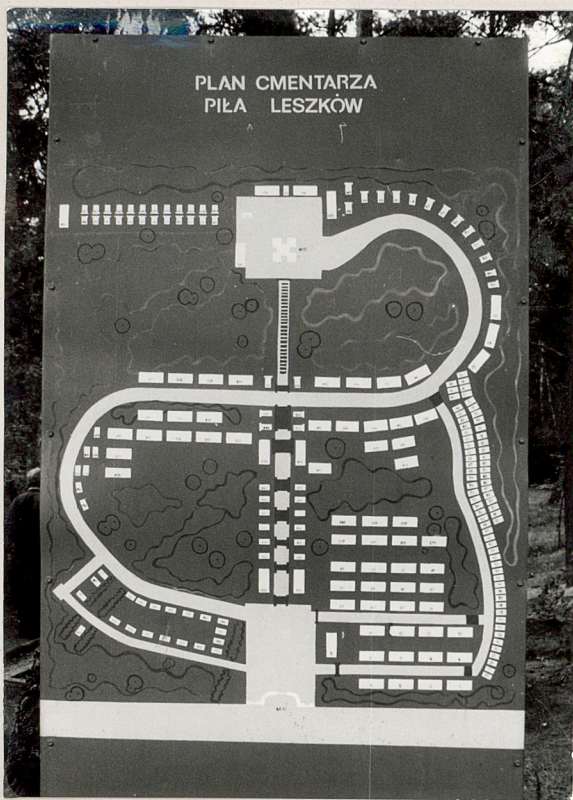
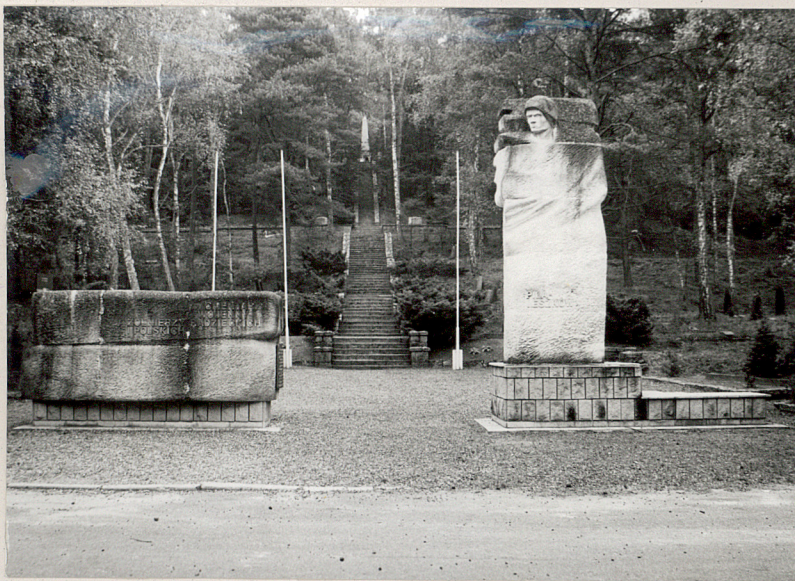
<b>A</b> 1. Miejscowość  P I Ł A 2. Leszków	6. Nazwa cmentarza (ew. nazwa dawna) Cmentarz wojenny żołnierzy Armii Radzieckiej i Wojska Polskiego Piła-Leszków u Motylewie	<b>B</b> 13. Najstarszy istniejący nagrobek (data)	15. Groby o znaczeniu historycznym lub osób szczególnie zasłużonych  W 95 mogiłach zbiorowych i 194 pojedynczych pocho- wano 1372 żołnierzy ra- dzieckich, 185 żołnierzy i osób cywilnych polskich oraz 139 osób cywilnych narodowości estońskiej zamęczonych w obozie pracy na terenie Piły. Bohatero- wie Zw.Radz. ppłk gwardii Józef W.Matruńczuk, mjr gwardii Aleksander W. Siemiradzki oraz Polak chor.Jan Paradowski
2. Gmina  miasto  por. PILSKI	7. Cmentarz dawny <input type="checkbox"/> nie  Cmentarz nowy (po 1945 r.) <input type="checkbox"/> tak	14. Istniejąca dokumentacja cmentarza i miejsce jej przechowywania  Plan aktualny 1948 Ministerstwo Administracji Publicznej w posiad.Wydz. Gosp.Kom.i Mieszk. UM w Pile	
3. Adres cmentarza  Piła-Leszków  ul. Na Leszkowie	8. Data założenia  1949-1953	Plan dawny  brak	
4. Poprzednie nazwy miejscowości  Schneidemühl	9. Przynależność wyznaniowa:  obecna -- bezwyznaniowy  dawna -- -		
5. (Nie) czynny ew. podstawa zamknięcia  czynny	10. Powierzchnia w ha:  ogólna -- <input type="text" value="1,20"/>  wolna -- <input type="text" value="-"/>	Inne materiały archiwalne <i>brak</i> 1.XXXV Ogólnopolski Rajd Przy- jaźni Polsko-Radzieckiej "Poznań 86".INformator COIT Oddz.Poznań 1986, hasło: Piła	
11. Położenie cmentarza przy szosie z Płotek do Leszkowa. Teren-zbocze nachylone z kier. wschodniego; różnica poziomów 20 m (81,28.-61,10). Otoczenie: las, cm. nieczynny, cm. jeniecki		16. Bibliografia 1. W.Żęcki, Województwo Piłskie, Poznań - 1988, s. 104 2. Piłski Informator Kult. 11)88 s.13-14	
12. Uwagi Ter. Org. Adm. Państwowej cmentarz pod opieką Urzędu Miasta w Pile, pl.Staszica 10		17. Uwagi użytkownika Ewidencje pochowanych na cmentarzu po- ległych żołnierzy i pomordowanych znajdują się w Urzędzia Miasta, pl. Staszica 10	



C 18. ELEMENTY CMENTARZA		Czy istnieją	I L O Ś Ć					23. Charakter rozplanowania cmentarza
			Do XVIII w.	1 poł. XIX w.	2 poł. XIX w.	1 poł. XX w. (do 1945 r.)	2 poł. XX w.	swobodny
Mur ogrodzeniowy		nie						24. Czytelność układu cmentarza: - całość czytelne granice i ukł.przestrz. - kwaterbrak kwater, grupy mogił - nagrobków i mogił trwale oznaczone obwódką betonową
Brama I-yl		nie						
Kościół		nie						
Kaplica I-el		nie						
Nagrobki:	wolnostojące	nie						25. Ogólny stan zachowania cmentarza (nagrobków i drzewostanu) zachowany układ przestrzenny mogił i zieleni
	przyścienne	nie						
	płyty	nie						
Mogily		tak			289 w tym 95 zbioro- wych			26. Istniejące zagrożenia brak zagrożeń
Inne elementy obelisk, pomnik, głaz, maszty								
19. Które obiekty wpisane są do rejestru zabytków			żadne A-633/89 z 28.09.1989v.					
20.	STARODRZEW	Ilość	Ø pnia w cm	Stan zdrowotny				
	lipa							
	kasztanowiec							
	jesion							
	tuja (żywotnik)							
21. Czy na terenie cmentarza znajdują się zarejestrowane pomniki przyrody ew. aleje		nie						
22. Ogólny stan zachowania zieleni na cmentarzu drzewostan i podrost sosny, brzozy, wkomponowane krzewy i byliny								
27. Wnioski w zakresie prac: - porządkowych bieżąca staramiejsza pielęgnacja - remontowych nie przewiduje się - konserwatorskich j.w.								28. Wnioski w zakresie niezbędnej dokumentacji: - poszczególnych nagrobków nie - ewidencji całości cmentarza nie - studium historycznego nie - ewentualnie dokum. projektowej nie
29. Inne uwagi służb konserwatorskich ochrona układu przestrzen.								
30. Wypełnił: inż. F. Gredki Data: 30.11.88 r.								



31. Szkic cmentarza



Piła-Leszków; cm. wojenny  
1. Wejście; pomnik, monument, schody na wzgórze z obeliskiem  
2. Tablica - plan cmentarza



I CMENTARZ WOJENNY ŻOŁNIERZY  
ARMII RADZIECKIEJ I WOJSKA POLSKIEGO

II CMENTARZ NIECZYNNY

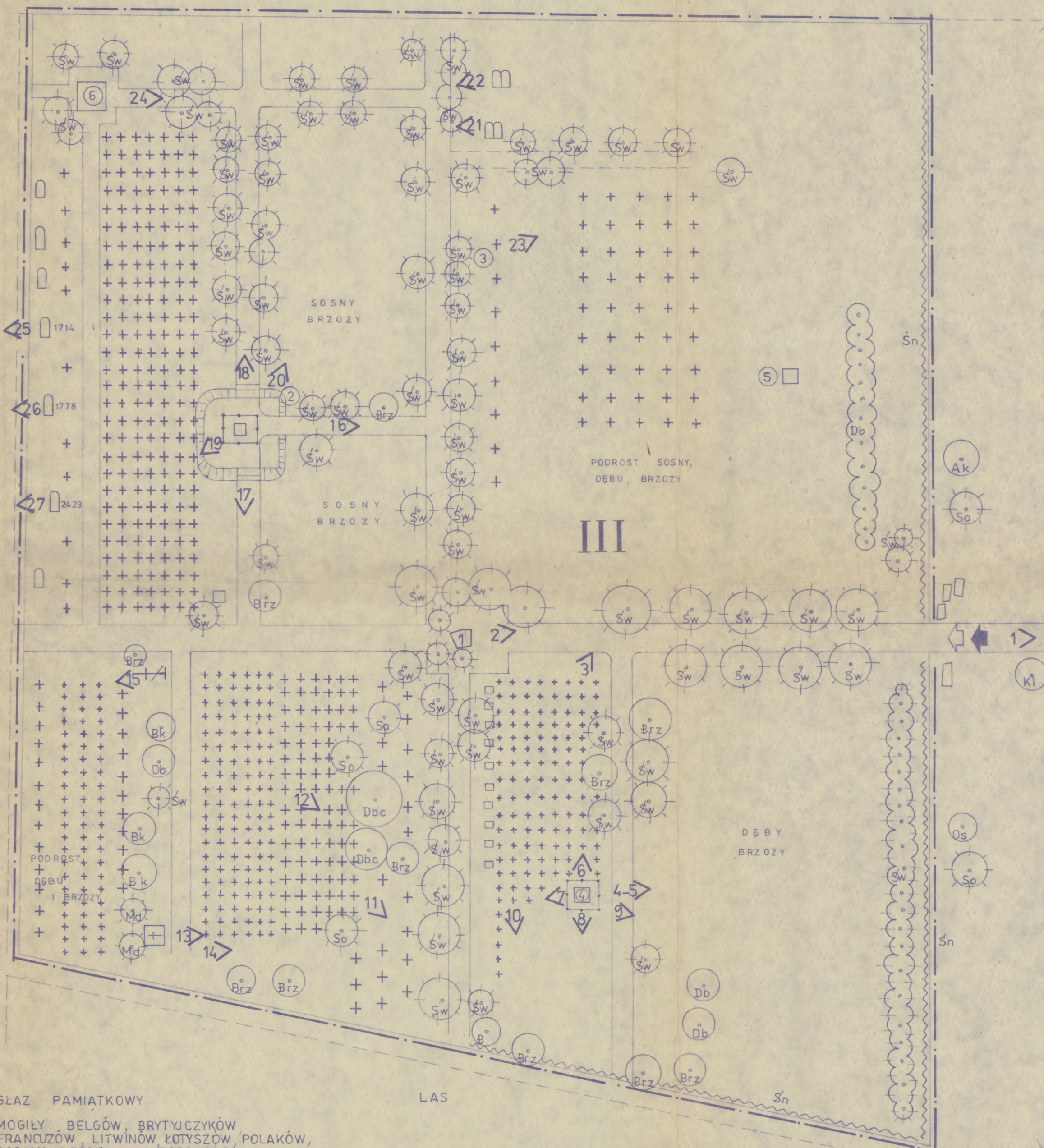
III CMENTARZ JENIECKI

## PIŁA - LESZKÓW

1 : 500

- DAWNA I AKTUALNA GRANICA CMENTARZY  
--- OGRODZENIE Z PŁYT BETONOWYCH  
--- OGRODZENIE Z SIATKI W RAMKACH  
--- AKTUALNE WEJŚCIE  
--- DAWNE WEJŚCIE  
--- STANOWISKO I KIERUNEK WYK. ZDJĘĆ FOTO  
--- NAGROBEK I ODCZYTANY ROK POCHÓWKU

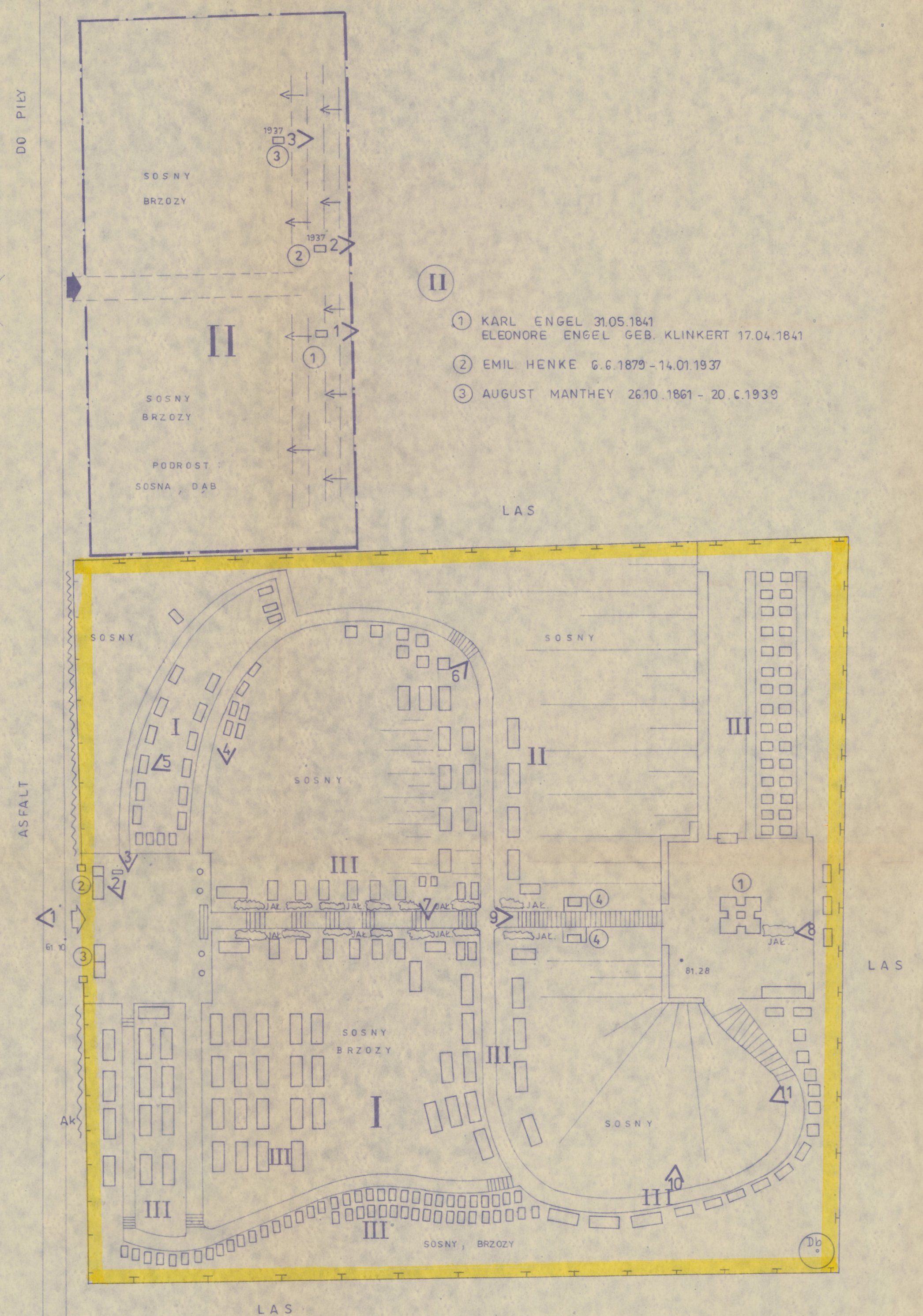
L A S



- 1 GŁAZ PAMIĄTKOWY  
2 MOGIŁY: BELGÓW, BRYTYJCZYKÓW, FRANCUZÓW, LITWINÓW, ŁOTYSZÓW, POLAKÓW, ROSJAN I INNYCH NARODOWOŚCI  
3 MIEJSCE TO OTACZAJĄ MOGIŁY ŻOŁNIERZY NARODOWOŚCI I WYZNAN ZMARŁYCH W OBOZIE JENIECKIM W LATACH PIERWSZEJ WOJNY ŚWIATOWEJ  
4 S. MICHAŁSKI I SP. POZNAŃ  
5 JAN KOCHANOWSKI 15.03.1915  
6 POMNIK ŻOŁNIERZY BRYTYJSKICH  
7 RIEBCZENKO 26 LAT UM. 29.9.1918  
8 FUNDAMENTY KAPLICY

- MOGIŁY ZBIOROWE  
--- MOGIŁY POJEDYŃCZE  
--- KRZYŻE MOGIŁNE (MAŁE)  
--- KRZYŻE MOGIŁNE (DUŻE)  
--- KRZYŻ CMENTARNY (PRAWOSŁAWNY)  
--- NAGROBKI WYZNANIA PRAWOSŁAWNEGO  
--- STELA WYZ. MŁOŻESZOWEGO  
--- STELA WYZNANIA MUŻEŁMAŃSKIEGO  
--- GŁAZ POMNIKOWY  
--- DRZEWO LIŚCIASTE  
--- DRZEWO IGŁASTE

- SZPALEK DĘBÓW  
--- SZPALEK ŚWIERKÓW  
--- ŻYWIŁOT STRZYŻONY  
--- SKUPINA KRZEWÓW  
--- ALEJE I SCHODY  
--- SKARPY I NACHYLENIE TERENU  
--- RZĘDNE TERENU  
--- MASZTY



- I MOGIŁY ŻOŁNIERZY POLSKICH  
II MOGIŁY ZAMORDOWANYCH W OBOZIE PRACY I KOBIET, DZIECI, NIEMOWLĘTA  
III MOGIŁY ŻOŁNIERZY RADZIECKICH  
1 OBELISK 9.05.1945  
2 BLOK KAMIENNY - CMENTARZ WOJENNY ŻOŁNIERZY RADZIECKICH I POLSKICH TABLICA W.J. ROSYJSKIM I W.J. POLSKIM  
3 EWIDENCJA POCHOWANYCH ŻOŁNIERZY WOJSKA POLSKIEGO I ARMII RADZIECKIEJ ZNAJDUJE SIĘ W URZĘDZIE MIASTA W PIŁE PL. STASZICA 10 - 1945 r.  
4 POMNIK ŻOŁNIERZA PIŁA - LESZKÓW  
5 ŁAWA KAMIENNA





3. Mogiły żołnierzy polskich
4. Mogiły bezimiennie
5. Mogiła Józefa Mikołajaka zm. 12.IX.1939 r.
6. Mogiła 17 niemowląt z obozu pracy





7. Mogiły żołnierzy radzieckich
8. Mogiła Bohatera Związku Radzieckiego
9. Aleja główna
10. Mogiła 30 nieznanych Estończyków
11. Mogiła Siemiradzkiego - majora Armii Radzieckiej