

Województwo

Wielkopolskie
KALISKIE

KARTA CMENTARZA

NR

21385

Z

A 1. Miejscowość
POGRZYBÓW

6. Nazwa cmentarza (ew. nazwa dawna)
PRZYKOŚCIELNY / kościół
p.w. św. Katarzyny Aleksandryjskiej

B 13. Najstarszy istniejący nagrobek
(data)
1854r (przysięenny)

15. Groby o znaczeniu historycznym
lub osób szczególnie zasłużonych

2. Gmina
RASZKÓW

7. Cmentarz
dawny ☒ TAK
Cmentarz
nowy (po 1945 r.) ☐

14. Istniejąca dokumentacja cmentarza
i miejsce jej przechowywania

Na ścianie fronto-
wej kościoła-epi-
táfium-tablica pa-
miątkowa ks. J. Lu-
dwiga zamordowane-
go w Dachau i 11
parafian.
Epitáfia-ks. T. Of-
ierzyński (1824-64)

3. Adres cmentarza
Parafia p.w. św. Katarzy-
ny P.M. Pogrzebów, 63-440
Raszków

8. Data założenia
XIII w.

Plan aktualny

szkic-biuro parafialne

4. Poprzednie nazwy miejscowości

9. Przynależność wyznaniowa:

obecna - rzymsko-katolicka
dawna - rzymsko-katolicka

Plan dawny

szkic-biuro parafialne

5. (Nie) czynny
ew. podstawa zamknięcia

10. Powierzchnia w ha:

ogólna - 0,18

wolna -

Inne materiały archiwalne

Pruska mapa topograficzna
z 1887, 1911 r.
Kronika parafialna od 1946r

Epitáfia: Fr. Wier-
usz Niemojewski
powst. 1830 r.
1812-1852 r.
Melania Skorzew-
ska-1822/1885 r.
Leopold Wierusz
Niemojewski-ofi-
cer z 1830 r.
Eleonora Niemoje-
wska 1822-1857 r.

11. Położenie cmentarza przy wschodniej krawędzi parku przypa-
łacowego, w odległości 300 m na zachód od szosy Ostrów
Raszków, w terenie płaskim, od pół-wschodu sąsiaduje
z łąką.

16. Bibliografia

Praca zbiorowa "Województwo kaliskie. Obiekty
i walory krajoznawcze. W-wa 1990 r.
"Rocznik Archidiecezji Poznańskiej na rok 1980
Poznań 1980 r.

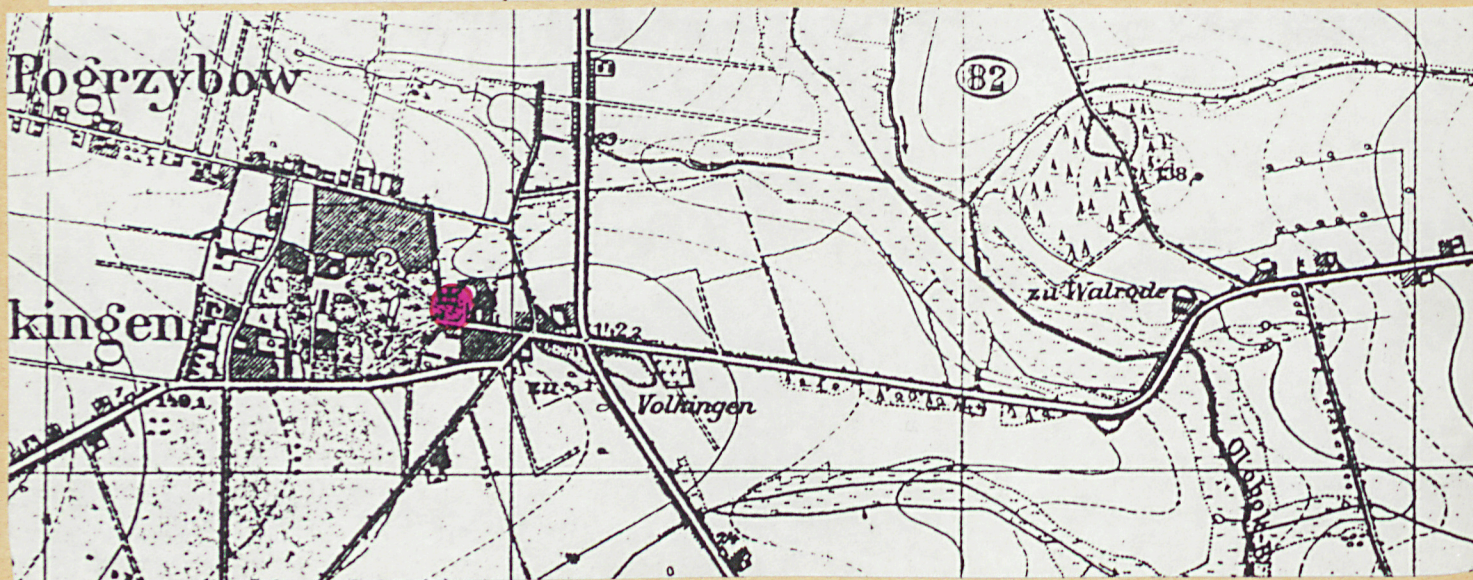
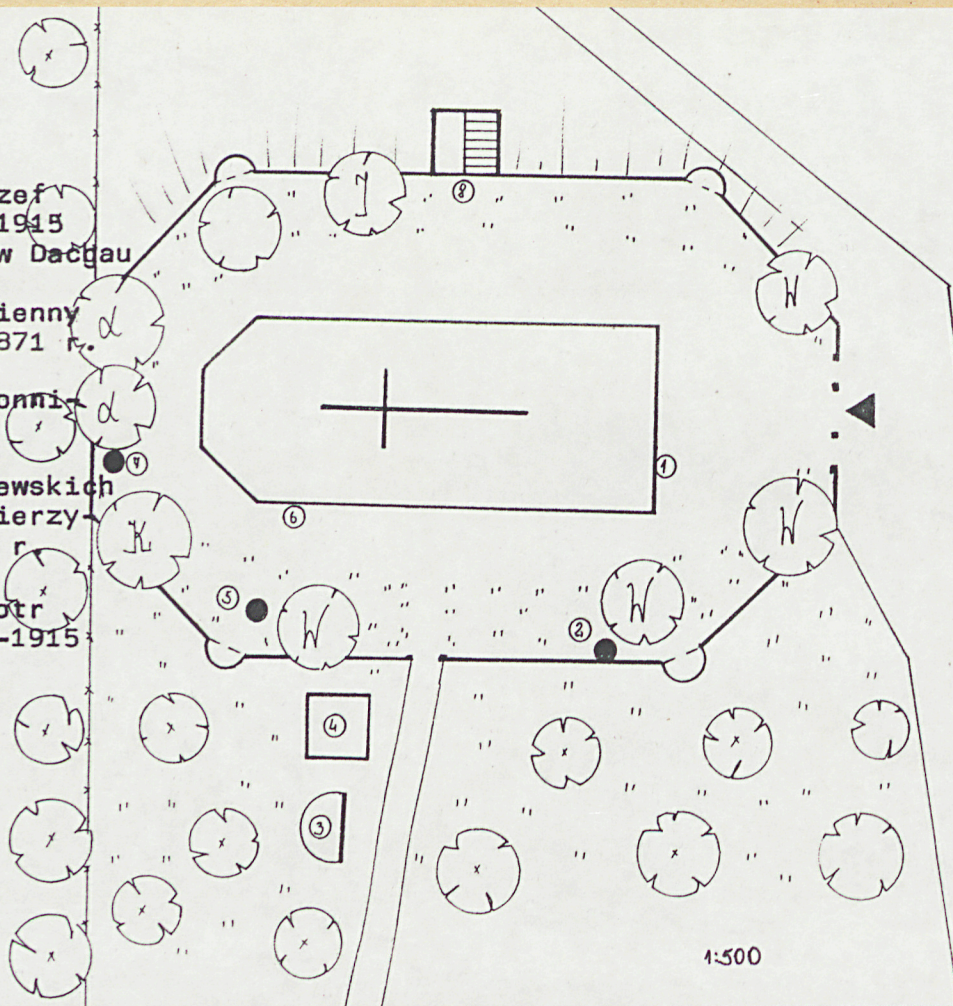
12. Uwagi Ter. Org. Adm. Państwowej
brak

17. Uwagi użytkownika
brak

C 18. ELEMENTY CMENTARZA		Czy istnieją	I L O Ś Ć								
			Do XVIII w.	1 poł. XIX w.	2 poł. XIX w.	1 poł. XX w. (do 1945 r.)	2 poł. XX w.				
Mur ogrodzeniowy		tak		I ćw.							
Brama I-yl		tak		1							
Kościół		tak		1801-06							
Kaplica I-el		nie									
Nagrobki:	wolnostojące	tak				2					
	przyscienne	tak			1						
	plyty	tak			1						
Mogily		nie									
Inne elementy w murze ogrodzeniowym - wnęki, kaplice, na kościele - epitafia											
19. Które obiekty wpisane są do rejestru zabytków kościół par.p.w.św.Katarzyny Aleksandryjskiej											
20. STARODRZEW		Ilość	Ø pnia w cm	Stan zdrowotny							
lipa		2	60-80	dobry							
kasztanowiec				-----							
jesion		1	70	dobry							
tuja (żywotnik)				-----							
klon		1	70	dobry							
wierzba		4	60-80	dobry							
21. Czy na terenie cmentarza znajdują się zarejestrowane pomniki przyrody ew. aleje nie ma											
22. Ogólny stan zachowania zieleni na cmentarzu dobry, zarówno starodrzewia jak i parterów trawiastych											
23. Charakter rozplanowania cmentarza geometryczny, na planie ośmioboka zbliżonego do prostokąta, z kościołem zlokalizowanym centralnie.											
24. Czytelność układu cmentarza: - całość dobra - kwater, brak - nagrobków i mogił dobra											
25. Ogólny stan zachowania cmentarza (nagrobków i drzewostanu) bardzo dobry											
26. Istniejące zagrożenia nie stwierdzono											
27. Wnioski w zakresie prac: - porządkowych ----- - remontowych - konserwatorskich											
28. Wnioski w zakresie niezbędnej dokumentacji: - poszczególnych nagrobków ----- - ewidencji całości cmentarza - studium historycznego. - ewentualnie dokum. projektowej											
29. Inne uwagi służb konserwatorskich brak							30. Wypełnił: <i>M. Wójcik</i> Data: 1993				

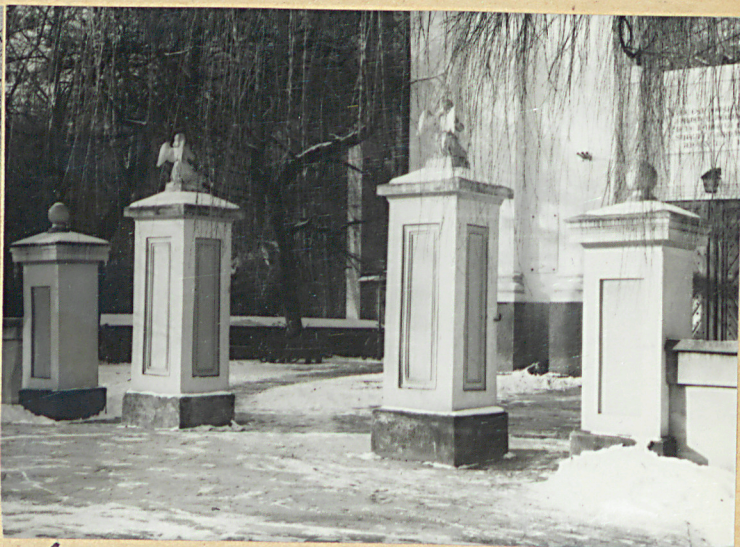
LEGENDA

1. Epitafium: ks. Józef Ludwog-proboszcz 1915 1941/zamordowany w Dachau i inni parafianie
2. Nagrobek przyścienny Florian Braunek/1871 r.
3. Tzw. grota
4. Współczesna dzwonnica.
5. Nagrobek
6. Epitafia: Niemojewskich i ks. Tomasza Ofierzyńskiego 1828-1864 r.
7. Nagrobek
8. Grobowiec: ks. Piotr Chmielewski 1864-1915



SPIS ZDJEĆ:

1. Widok ogólny cmentarza od strony parku
2. Brama wjazdowa na cmentarz przykościelny
3. Kamienne epitafia Niemojewskich na ścianie bocznej kościoła
4. Wnętrze cmentarza-część zachodnia
5. Widok na dzwonnice i grootę
6. Grobowiec ks. Chmielewskiego
7. Widok na kościół, cmentarz i park od strony Raszkowa
8. Widok na cmentarz od strony południowej-widoczny nagrobek przyścienny
9. Nagrobek księdza-zachodnia część cmentarza



1. Miejscowość

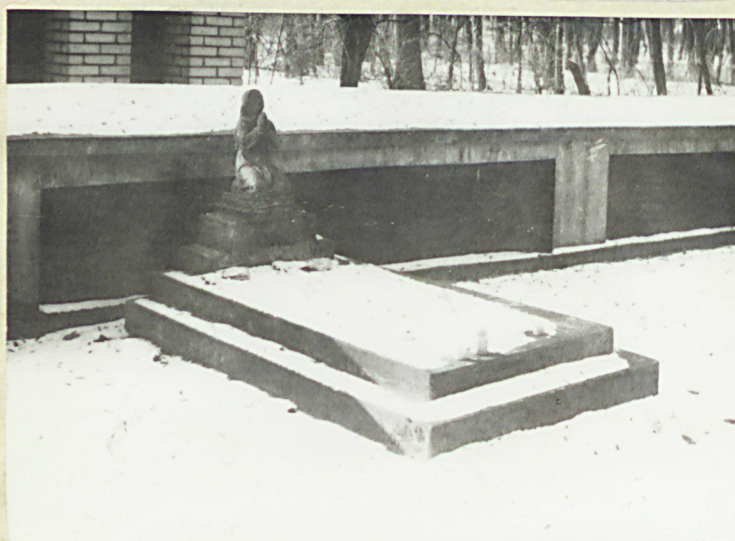
POGRZYBÓW

2. Obiekt (nazwa jak w karcie)

CMENTARZ PRZYKOŚCIELNY

3. Zawartość wkładki (nazwa obiektu lub materiału uzupełniającego)

zdjęcia, spis zdjęć



S. MAŁYSZKO 1993 r.

Wkładkę założył:

(imię, nazwisko, data)

PSOZ Kalisz

Miejsce przechowywania negatywów:

Wzór ODZ 1978 r.