

Województwo **Wielkopolskie**  
**KALISKIE**

# KARTA CMENTARZA

NR

21382

**N**

**A** 1. Miejscowość  
**OŁOBOK**

6. Nazwa cmentarza (ew. nazwa dawna)  
(**NOWY cmentarz parafialny**)  
*cmentarz rzymskokatolicki*

2. Gmina  
**SIEROSZEWICE**

*par.* **OSTROWSKI**

7. Cmentarz dawny ☒ **tak**

Cmentarz nowy (po 1945 r.) ☐

3. Adres cmentarza  
**Ołobok**  
**poczta loco**

8. Data założenia  
**ok. 1930 r.**

4. Poprzednie nazwy miejscowości  
**Altbach (1940-45 r.)**

9. Przynależność wyznaniowa:  
obecna - **rzymsko-katolicka**  
dawna - **rzymsko-katolicka**

5. (Nie) czynny  
ew. podstawa zamknięcia  
**czynny**

10. Powierzchnia w ha:  
ogólna - **0,75**  
wolna - **0,1**

11. Położenie cmentarza  
**w południowej części miejscowości, w odległości 300 metrów od cmentarza przykościelnego p.w. św. Jana Chrzciciela, przy trakcie prowadzącym do Masanowa. Zlokalizowany w terenie płaskim, od północy sąsiaduje z głębokim jarem.**

12. Uwagi Ter. Org. Adm. Państwowej  
**brak**

**B** 13. Najstarszy istniejący nagrobek (data)  
**1930 r. (J. Gawronowa)**

14. Istniejąca dokumentacja cmentarza i miejsce jej przechowywania

Plan aktualny  
**szkic sytuacyjny**

Plan dawny

Inne materiały archiwalne  
**"Karte des Kreises Ostrowo" 1940 1:100 000**  
**Biuro parafialne-księga zgonów**

16. Bibliografia  
**Praca zbiorowa "Województwo kaliskie. Obiekty i walory kraj oznawcze" W-wa 1990 r., s. 288.**  
**M. Woźniak "Cmentarze i mogiły żołnierskie 1939-1945 na terenie woj. kaliskiego". Kalisz 1983, s. 63.**

17. Uwagi użytkownika  
**brak**

15. Groby o znaczeniu historycznym lub osób szczególnie zasłużonych

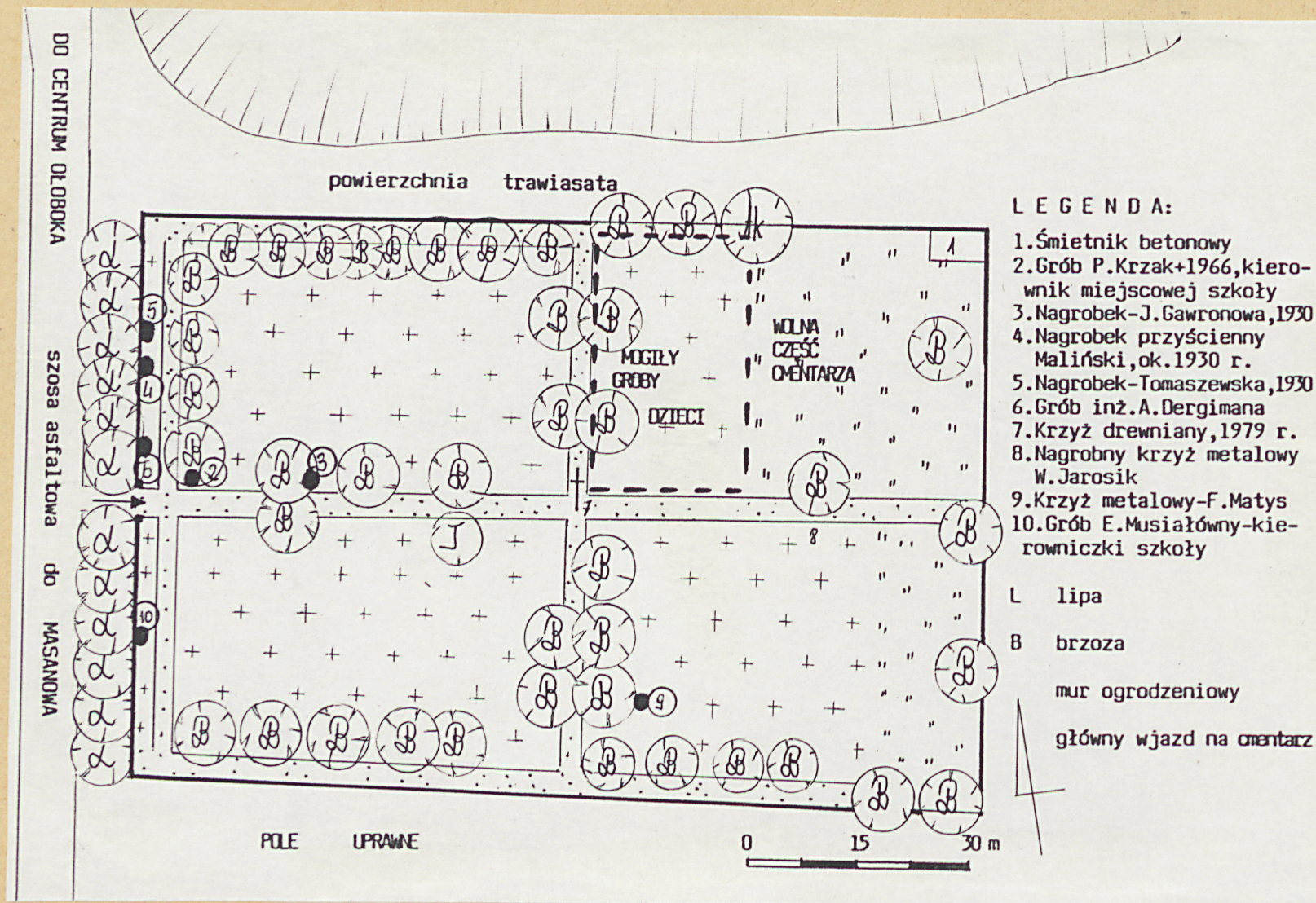
**Pelagia Krzak, kierowniczka miejscowej szkoły +1966 r.**  
**inż. Antoni Dergiman, nadleśniczy z Wielowsi. Elżbieta Musiałówna, kierowniczką miejscowej szkoły**

**Józef Dolata-żołnierz AK, poległ w walce podczas odbierania zrzutu z angielskiego samolotu koło Masanowa w 1943 r.**

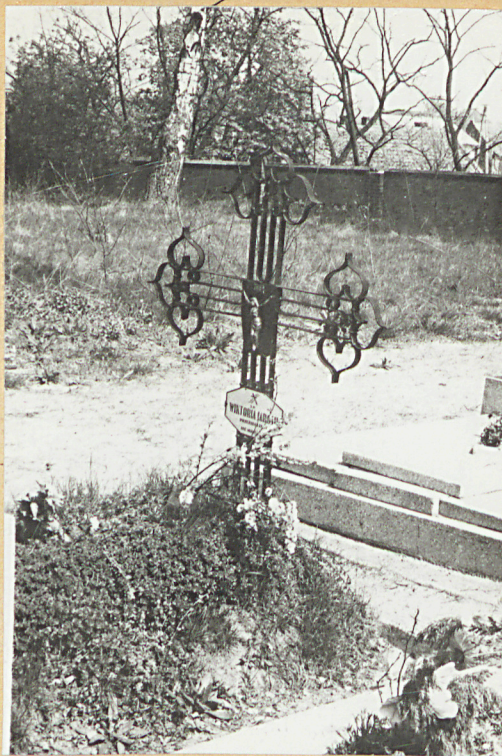


C 18. ELEMENTY CMENTARZA		Czy istnieją	I L O Ś Ć				
			Do XVIII w.	1 poł. XIX w.	2 poł. XIX w.	1 poł. XX w. (do 1945 r.)	2 poł. XX w.
Mur ogrodzeniowy		tak				1	
Brama I-yl		tak				1	
Kościół		nie					
Kaplica I-el		nie					
Nagrobki:	walnostojące	tak				7	ok.450
	przyscienne	nie					
	plyty	tak					2
Mogily		tak				ok.20	ok.30
Inne elementy			drewniany, centralny krzyż, studnia, obmurowany śmietnik				
19. Które obiekty wpisane są do rejestru zabytków							
brak							
20.	STARODRZEW	Ilość	Ø pnia w cm	Stan zdrowotny			
	lipa						
	kasztanowiec						
	jesion						
	tuja (żywołnik)						
brzozy-trzydziestoletnie przy obrzeżu cmentarza i alejce poprzecznej							
21. Czy na terenie cmentarza znajdują się zarejestrowane pomniki przyrody ew. aleje							
nie ma							
22. Ogólny stan zachowania zieleni na cmentarzu							
Dobry. Powierzchnie trawiaste w części wolnej (wschodniej) cmentarza. Drzewostan przy obrzeżu, starodrzew przy wjeździe od strony zachodniej (poza cmentarzem)							
23. Charakter rozplanowania cmentarza							
geometryczny, na planie zbliżonym do prostokąta, z centralną aleją podłużną krzyżującą się prostopadle z poprzeczną.							
24. Czytelność układu cmentarza:							
- całość bardzo dobra							
- kwater, bardzo dobra							
- nagrobków i mogił dobra							
25. Ogólny stan zachowania cmentarza (nagrobków i drzewostanu)							
Dobry. Drzewostan zasadniczo powojenny, także większość nagrobków-współczesna.							
26. Istniejące zagrożenia							
nie stwierdzono							
27. Wnioski w zakresie prac:							
- porządkowych nie zaleca się							
- remontowych							
- konserwatorskich							
28. Wnioski w zakresie niezbędnej dokumentacji:							
- poszczególnych nagrobków							
nie zaleca się							
- ewidencji całości cmentarza							
- studium historycznego.							
- ewentualnie dokum. projektowej							
29. Inne uwagi służb konserwatorskich							30. Wypełnił:
brak							Data: 1994 r











1. Widok ogólny cmentarza-krawędź zachodnia
2. Metalowy krzyż-W. Jarosik (nr 8 na planie)
3. Ogrózenie cmentarza-szpaler lip przy wjeździe
4. Widok z wnętrza cmentarza na pobliski kościół
5. Kwatera grobów dzieci-nagrobki z ok. 1940 r.
6. Południowa część cmentarza-ogrodzenie
7. Nagrobek-J. Gawronowa (nr 3 na planie)
8. Widok na bramę wjazdową od zachodu
9. Fragment metalowego krzyża
10. Nagrobek przyścienny-Maliński (nr 4 na planie)
11. Widok na cmentarz od strony kościoła
12. Widok na cmentarz od południa-w głębi kapliczka i kościół





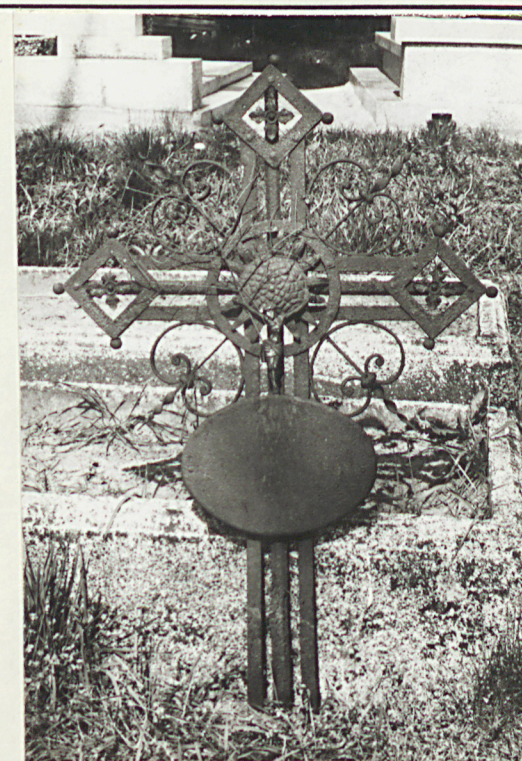
1. Miejscowość	2. Obiekt (nazwa jak w karcie)	3. Zawartość wkładki (nazwa obiektu lub materiału uzupełniającego)
OŁOBOK	CMENTARZ PARAFIALNY	zdjęcia



7.



8.



9.



Z-d Poligr. Jan Jasiński Wswa, ul. Wolna 13, tel. 12-43-83

10.



11.



12.

Wzór ODZ 1978 r.