

Województwo **Wielkopolskie**  
PŁA

# KARTA CMENTARZA

NR

20260

<b>A</b>	1. Miejscowość  ŻON	6. Nazwa cmentarza (ew. nazwa dawna) <i>Końfolicki</i> <i>(przy kościele)</i> <i>cmentarz przykościelny / kościół p. św. Marcina</i>	<b>B</b>	13. Najstarszy istniejący nagrobek (data)  płyta 1869 r.	15. Groby o znaczeniu historycznym lub osób szczególnie zasłużonych  brak danych
	2. Gmina  MARGONIN  <i>pon. CHODZIESKI</i>	7. Cmentarz dawny <input checked="" type="checkbox"/> tak  Cmentarz nowy (po 1945 r.) <input type="checkbox"/>		14. Istniejąca dokumentacja cmentarza i miejsce jej przechowywania  brak	
	3. Adres cmentarza  ŻON	8. Data założenia  XIII w. <del>XIX wiek</del>		Plan aktualny  brak	
	4. Poprzednie nazwy miejscowości	9. Przynależność wyznaniowa:  obecna - rzym.-kat.  dawna - jw		Plan dawny  brak	
	5. (Nie) czynny ew. podstawa zamknięcia  nieczynny	10. Powierzchnia w ha:  ogólna - <input type="text" value="0,30"/>  wolna - <input type="text"/>		Inne materiały archiwalne  kronika parafialna	
11. Położenie cmentarza przy drodze asfaltowej z Próchnowa do Teniszewa przy kościele murowanym. Teren równinny otoczony polami.			16. Bibliografia		
12. Uwagi Ter. Org. Adm. Państwowej			17. Uwagi użytkownika		



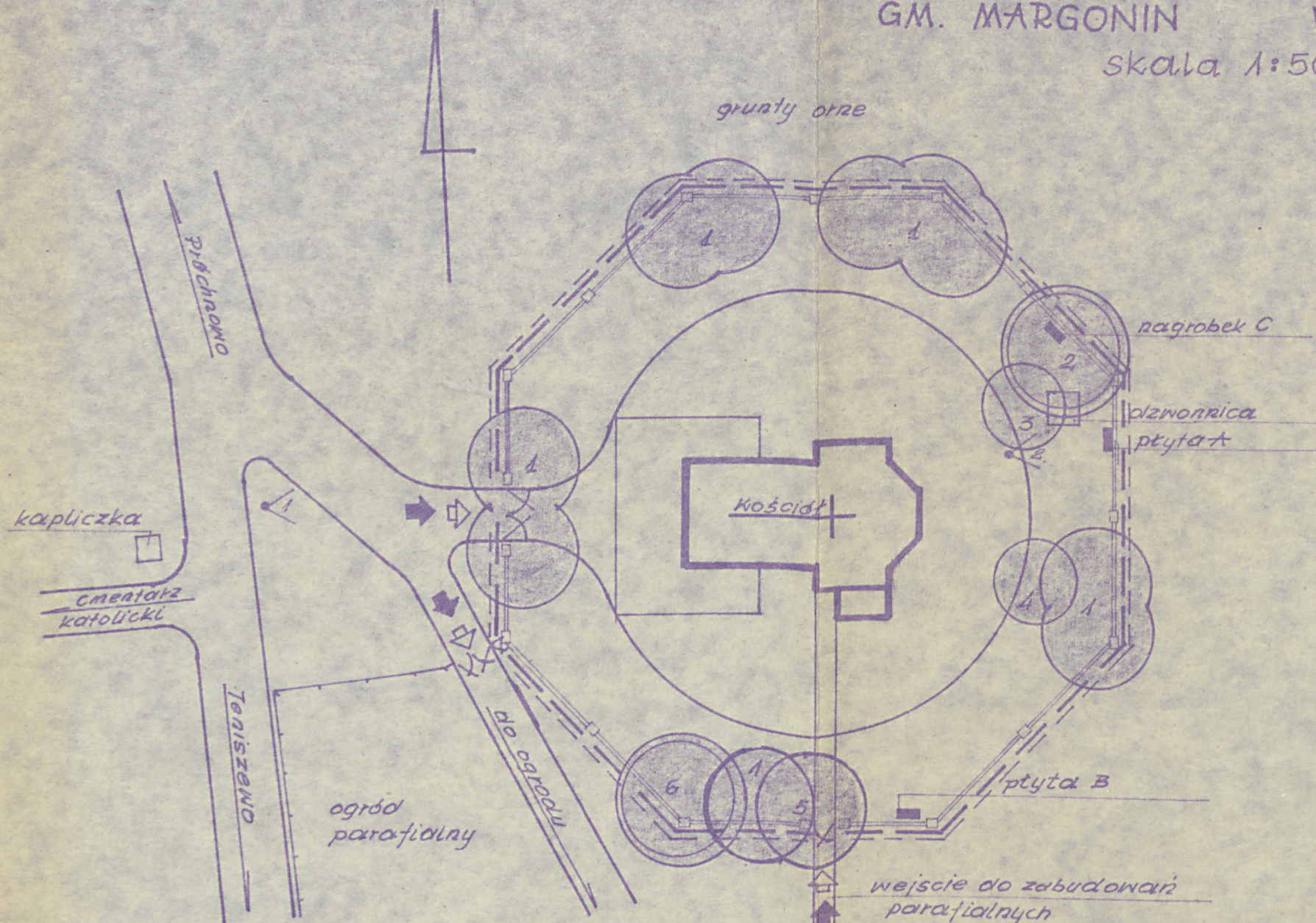
18. ELEMENTY CMENTARZA		Czy istnieją	I L O Ś Ć					23. Charakter rozplanowania cmentarza swobodny
			Do XVIII w.	1 poł. XIX w.	2 poł. XIX w.	1 poł. XX w. (do 1945 r.)	2 poł. XX w.	
Mur ogrodzeniowy		tak			1			24. Czytelność układu cmentarza: - całość granice, groby położone przy ogrodzeniu - kwater, brak - nagrobków i mogił przy ogrodzeniu
Brama I-yl		tak			1			
Kościół		tak	1		1			
Kaplica I-el		nie						
Nagrobki:	wolnostojące	tak			1			25. Ogólny stan zachowania cmentarza (nagrobków i drzewostanu) obiekt w b. dobrym stanie, zadbany przez ks. proboszcza i parafian
	przyscienne	nie						
	plyty	tak			2			
Mogily		nie						26. Istniejące zagrożenia —
Inne elementy dzwonnica		tak			1			
19. Które obiekty wpisane są do rejestru zabytków Kościół nr rej. 1274/A z 2.11.1974 r. ; kościół Cmentarz Nr rej. A-567/88 z 21.02.1989								
20. STARODRZEW		Ilość	Ø pnia w cm	Stan zdrowotny				
lipa		1	179	b. dobry , pomnik przyrody				
kasztanowiec		—						
jesion		9	80-100	"				
tule (żywotnik) jesion		1	133	" Pomnik przyrody				
brzoza		1	45	"				
klon		1	47	"				
robinia		1	75	"				
21. Czy na terenie cmentarza znajdują się zarejestrowane pomniki przyrody ew. aleje tak 2 pomniki								
22. Ogólny stan zachowania zieleni na cmentarzu Drzewostan w b. dobrym stanie zdrowotnym								
27. Wnioski w zakresie prac: - porządkowych bieżąca konserwacja obiektu - remontowych nie przewiduje się - konserwatorskich jw								
28. Wnioski w zakresie niezbędnej dokumentacji: - poszczególnych nagrobków przy kościele - ewidencji całości cmentarza nie przewiduje się - studium historycznego kościoła i otoczenia - ewentualnie dokum. projektowej kościoła								
29. Inne uwagi służb konserwatorskich						30. Wypełnił: mgr inż. S. Cholewiński Data: 1987.08.		

ZARZĄD GŁÓWNY  
Stowarzyszenia Inżynierów-Techników  
Inżynierów i Techników  
Zespół Kierowników  
00-043 Warszawa  
ul. Chałubińskiego 3/5



ŻOŃ GROBY PRZY KOŚCIELE  
GM. MARGONIN WOJ. PILSKIE  
skala 1:500

grunty orze



Napisy na grobach

A - płyta [bez daty]  
Sp. Matzorków  
Stefana i Pelagii  
Malczewskich

B - płyta  
ks Franciszek Suszycki  
proboszcz 20.7.1869  
Klotylda Suszycka  
20.6.1881  
Rozalia Suszycka  
26.1.1892

C - nagrobek bez napisu  
kamienisty

Kościół murowany pochodzi  
z roku 1749

1.	Fraxinus excelsior	Jesion wyrosty	φ 80-100
2.	Fraxinus excelsior	- "	- "
3.	Betula verrucosa	Bizozia gruczotkowata	45
4.	Robinia pseudoacacia	Robinia akacja	47
5.	Acer platanoides	Klon pospolity	75
6.	Tilia cordata	Lipa drobnolistna	170

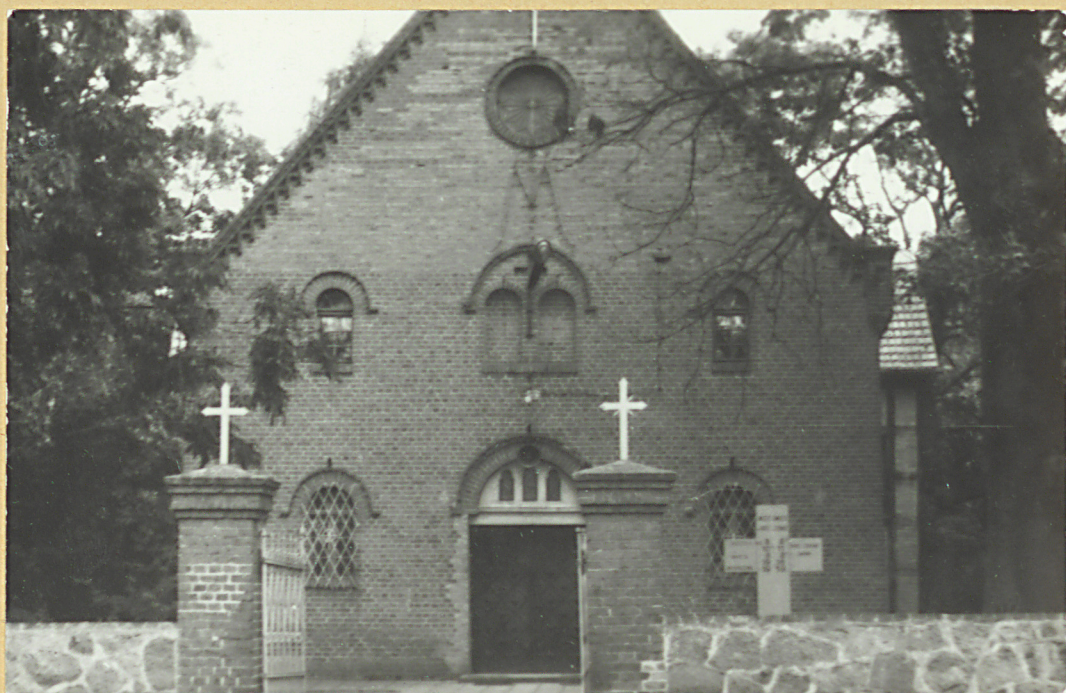
S. Cholewiński  
1987



# LEGENDA DO PLANU

	Aktualna granica
	Pierwotna granica
	Kaplica, Kościół
	Miejsce lub pozostałości budowli
	Ogrodzenie trwałe
	Ogrodzenie trwałe o wartościach zabytkowych
	Ogrodzenia nietrwałe
	Branzy i furtki
	a. Aktualne wejście b. Dawne wejście
	Moisyny starodrzewia
	Szpalery lub aleje
	Pojedyncze stare drzewa liściaste, iglaste
	Skupiny krzewów
	Zrywotyły
	Drzewa uznane za pomniki przyrody
	Pojedyncze młode drzewa
	Stanowisko i kierunek wykonania zdjęć
	Rzędy grobów na kwaterach czynnych
	Grob rodzinny, ogrodzenie metalowe kute





1



2

1. Wejście do kościoła.  
2. Grób przy ogrodzeniu.