

KARTA CMENTARZA

NR

21345

Z

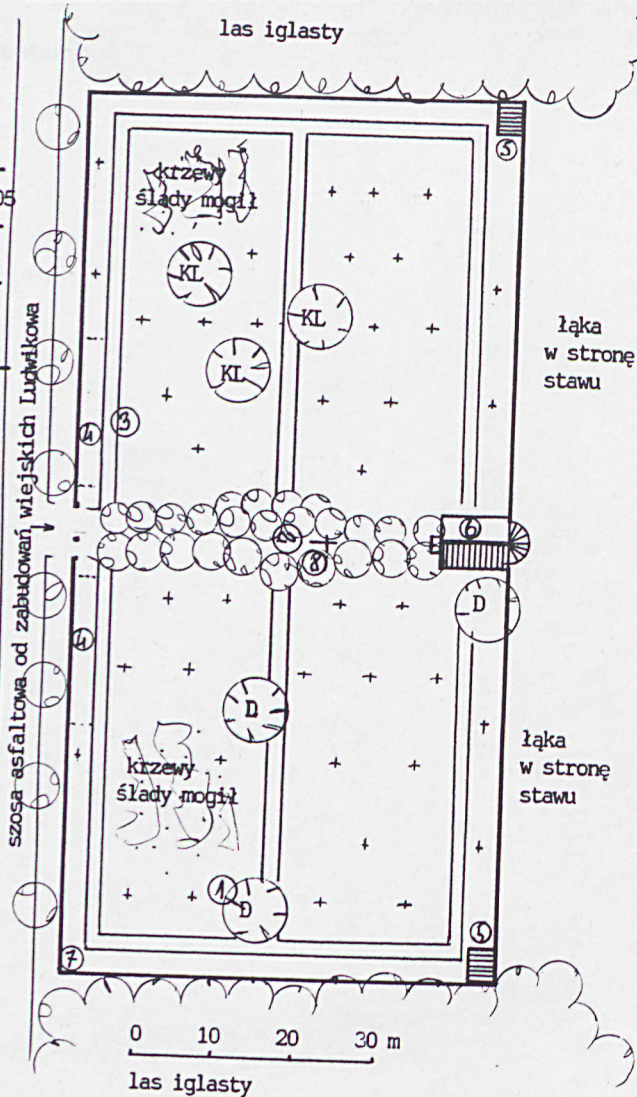
A 1. Miejscowość LUDWIKÓW	6. Nazwa cmentarza (ew. nazwa dawna) (parafialny) <i>cmentarz rzymskokatolicki</i>	B 13. Najstarszy istniejący nagrobek (data) 1905 r. - Jan i Maryanna Makow- scy (nr 1 na planie)	15. Groby o znaczeniu historycznym lub osób szczególnie zasłużonych Jan Nepomucen Keber-kape- lan J.O. Książąt Radziwił- łów w Antoninie +1917 r. Prot Stefański-książęcy leśniczy (dóbr antonin- skich +1914 r.)
2. Gmina PRZYGODZICE <i>pow. OSTROŃSKI</i>	7. Cmentarz dawny <input checked="" type="checkbox"/> tak Cmentarz nowy (po 1945 r.) <input type="checkbox"/>	14. Istniejąca dokumentacja cmentarza i miejsce jej przechowywania Plan aktualny brak Plan dawny brak Inne materiały archiwalne Pruska mapa topograficzna, skala 1:25 000	
3. Adres cmentarza Ludwikow 63-422 Antonin <i>ul. Oługa</i>	8. Data założenia ok. 1903 r.		
4. Poprzednie nazwy miejscowości Ludwikow	9. Przynależność wyznaniowa: obecna - rzymsko-katolicka dawna - rzymsko-katolicka		
5. (Nie) czynny ew. podstawa zamknięcia	10. Powierzchnia w ha: ogólna - <input type="text" value="0,5"/> wolna - <input type="text" value="-----"/>		
11. Położenie cmentarza w lesie, w kierunku północno-wschodnim od wsi, po wschodniej stronie szosy asfaltowej od wsi Ludwikow do Dębicy. W kierunku pn.-wsch. łąki i staw Kocięba Duża. Usytuowane w terenie płaskim.		16. Bibliografia Województwo kaliskie: Obiekty i walory krajoznawcze. Warszawa 1990, s. 279	
12. Uwagi Ter. Org. Adm. Państwowej (wypis z rejestru gruntów) - Ludwików działka 698		17. Uwagi użytkownika brak	

C 18. ELEMENTY CMENTARZA		Czy istnieją	I L O Ś Ć				
			Do XVIII w.	1 poł. XIX w.	2 poł. XIX w.	1 poł. XX w. (do 1945 r.)	2 poł. XX w.
Mur ogrodzeniowy		tak				ok. 1903	
Brama I-yl		tak				1	
Kościół		nie					
Kaplica I-el		tak				1	
Nagrobki:	wolnostojące	tak				19	ok. 350
	przyscienne	nie					
	plyty	tak				2	
Mogily		tak				ok. 15	ok. 20
Inne elementy		krzyż drewniany, budynki w narożach					
19. Które obiekty wpisane są do rejestru zabytków							
brak							
20.	STARODRZEW	Ilość	Ø pnia w cm	Stan zdrowotny			
	lipa						
	kasztanowiec						
	jesion						
	tuja (żywotnik)						
	dąb	3	60-70 cm	dobry			
	klon	3	60 cm				
21. Czy na terenie cmentarza znajdują się zarejestrowane pomniki przyrody ew. aleje							
brak							
22. Ogólny stan zachowania zieleni na cmentarzu							
Starodrzew jak i nowsza aleja od bramy - w stanie dobrym; w części samosiewy krzewów i dziczyła trawa							
23. Charakter rozplanowania cmentarza na rzucie prostokąta, podzielony na cztery kwatery, na zamknięciu aleji poprzecznej (od bramy) kaplica neoromańska							
24. Czytelność układu cmentarza:							
- całość bardzo dobra							
- kwater, dobra							
- nagrobków i mogił dobra (z wyjątkiem części kwater porośniętych krzewami)							
25. Ogólny stan zachowania cmentarza (nagrobków i drzewostanu)							
Dość dobry, z wyjątkiem części kwater porośniętych krzewami							
26. Istniejące zagrożenia							
likwidacja nagrobków na terenie porośniętym krzewami							
27. Wnioski w zakresie prac:							
- porządkowych wycięcie samosiewów krzewów							
- remontowych							
- konserwatorskich							
28. Wnioski w zakresie niezbędnej dokumentacji:							
- poszczególnych nagrobków nie zaleca się							
- ewidencji całości cmentarza							
- studium historycznego							
- ewentualnie dokum. projektowej							
29. Inne uwagi służb konserwatorskich							30. Wypełnił:
brak							MAŁYSZKO
							Data:
							1998 r.

LEGENDA:

1. Najstarszy nagrobek-Makowsky +1905
2. Nagrobek Jana Nepomucena Kebera kapelana Radziwiłłów w Antoninie 1847-1917 r.
3. Nagrobek-Prot Stefański, ksiądz leśniczy +1914 r.
4. Nagrobki z około 1910-15 r.
5. Narożne budynki skrytki
6. Kaplica
7. Mur ogrodzeniowy ceglany
8. Krzyż drewniany z 1977 r.

- lipa
- dąb
- klon
- mur



WYPIS Z REJESTRU GRU

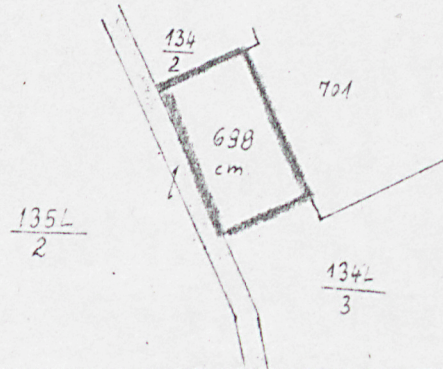
Numer		Bilans określenie położenia	Rodzaj użytków	Klasa
napi	działk			
6	698		Tr	

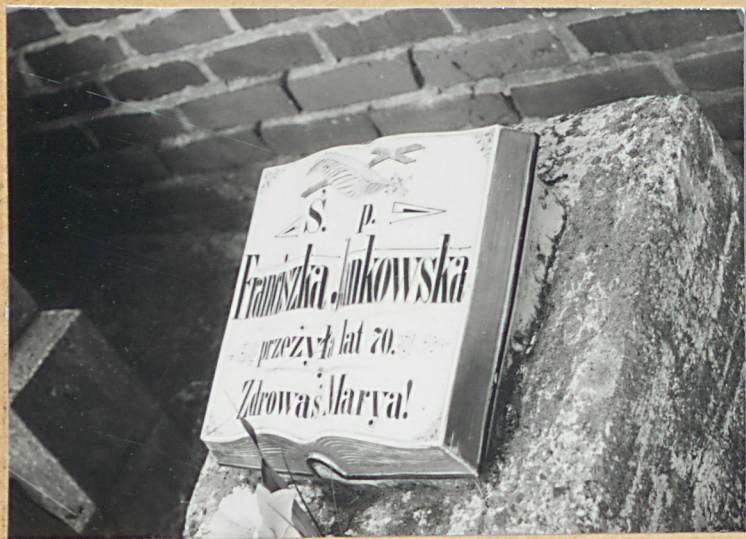
przedziesiąt arów

M A P A

(odrys - wyrys *) z mapy ewidencyjnej

Skala 1: 5 000





1.



2.



3.



4.



5.



6.

1. Miejscowość.....**LUDWIKÓW**.....
 2. Gmina.....**PRZYGODZICE**.....
 3. Województwo.....**KALISKIE**.....

4. Obiekt (nazwa jak w karcie)
CMENTARZ PARAFIALNY

5. Zawartość wkładki (nazwa materiału uzupełniającego)
ZDJĘCIA



7.



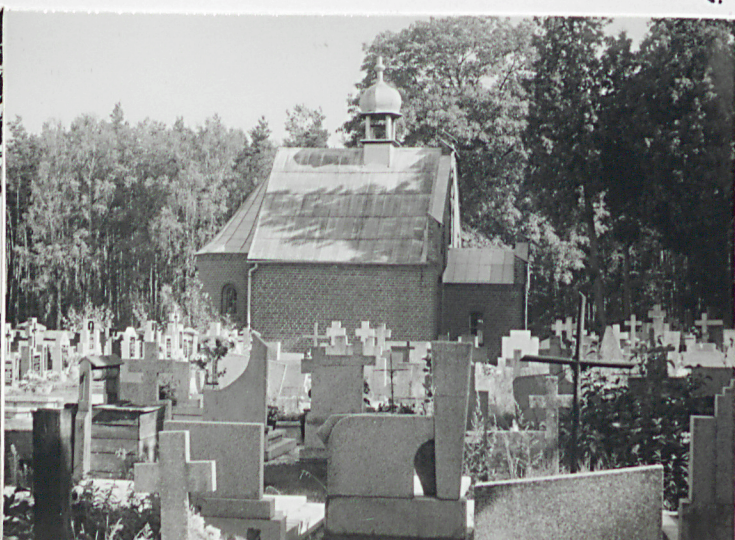
8.



9.



10.



11.



12.

S.MAŁYSZKO 1998 r.

Wkładkę założył:
 (imię, nazwisko, data)
 u autora fot.

Miejsce przechowywania negatywów:



13.



14.



15.



16.

SPIS zdjęć:

1. Nagrobek-Franciszka Jankowska(nr 4 na planie syt.)
2. Nagrobek-Prot Stefański,książęcy leśniczy(nr 3 na planie)
3. Mur ogrodzeniowy od strony wsch.
4. Mur ogrodzeniowy od strony szosy
5. Najstarszy nagrobek-Makowskich z 1905 r.(nr 1 na planie)
6. Nagrobek Zofii Stach-okres międzywojenny
7. Widok z cmentarza na kaplicę
8. Nagrobki dzieci
9. Szosa i las przy cmentarzu
10. Brama wjazdowa na cmentarz
11. Widok na kaplicę od pn.
12. Nagrobki z ok.1915-1920 r. (nr 4 na planie)
13. Nagrobek Jankowskiej-sygnatura
14. Widok na narożnik cmentarza i budynek gosp.
15. NagrobekKebera,kapelana Radziwiłłów(nr 2 na planie)
16. Nagrobek Liebich z 1912 r.(nr 4 na planie)