

Województwo

Wielkopolskie  
LESZCZYŃSKIE

## KARTA CMENTARZA

NR

20936

N

A

1. Miejscowość

LUBIŃ

2. Gmina

Krzywiń

pow. KOŚCIAŃSKI

3. Adres cmentarza

Klasztor Benedyktynów  
Lubiń

ul. Miodowa 6

4. Poprzednie nazwy miejscowości

Lubiń

5. (Nie) czynny ~~nieczynny~~  
ew. podstawa zamknięcia

teren wykopalisk

6. Nazwa cmentarza (ew. nazwa dawna)

cmentarz przyklasztorny  
rzym.-kat. / Opactwo

Benedyktynów

7. Cmentarz  
dawny

X

Cmentarz  
nowy (po 1945 r.)

8. Data założenia

od XII do XVIII wieku

9. Przynależność wyznaniowa:

obecna - rzym.-kat.

dawna - rzym.-kat.

10. Powierzchnia w ha:

ogólna - 0,04ha

wolna - -

B

13. Najstarszy istniejący nagrobek  
(data)

nie istnieją

14. Istniejąca dokumentacja cmentarza  
i miejsce jej przechowywania

Plan aktualny

w karcie cmentarza 1:500  
mapy "wykopaliskowe" z  
1980-1987 roku

Plan dawny

w karcie cmentarza - mapa  
"pruska" z 1893r 1:25000

Inne materiały archiwalne

wizytacje w Archiwum Archid.  
w P-niu, karty "zielone"-  
kościół, klasztoru, bram15. Groby o znaczeniu historycznym  
lub osób szczególnie zasłużonych11. Położenie cmentarza Stare cmentarzysko usytuowane w obrę-  
bie murów klasztornych przylega od pd.do kościoła i obe-  
nie teren cmentarza zaznaczony jest linią zachowanych  
murów na wysokości przyziemia.

12. Uwagi Ter. Org. Adm. Państwowej

nie ma

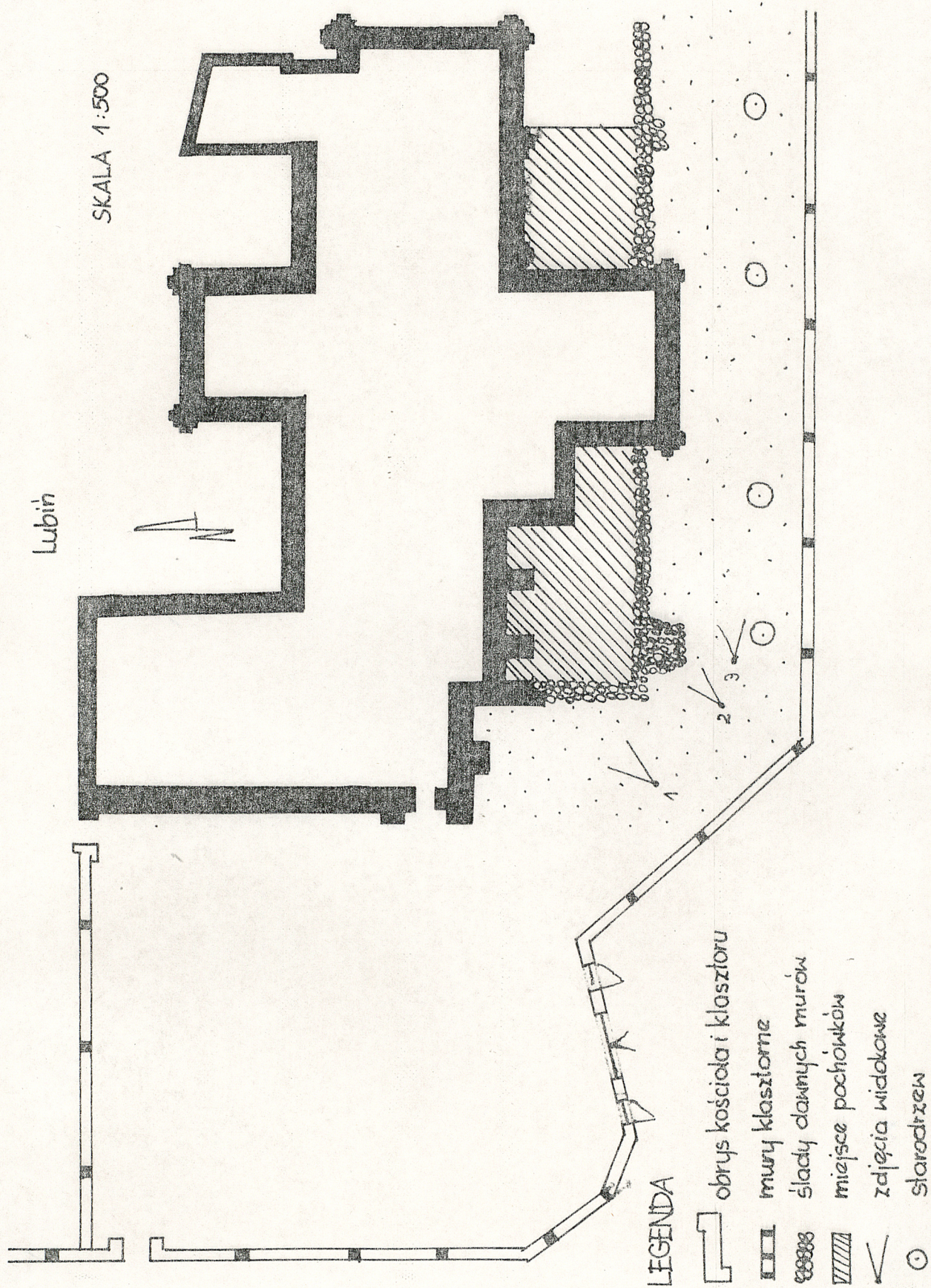
16. Bibliografia J.Kohte-Verzeichnis des Kunstd. der Provinz  
Posen. 1896r. T.III, s.165, Katalog zabytków sztuki w Pol-  
sce. T.V. z. 10, s.5917. Uwagi użytkownika w/g prof.Kurnatowskiej-było to cment-  
arzysko dla ludności świeckiej związanej z klasztorem.  
~~Zostało zlikwidowane na p.XIX wieku~~

Nr rej 202/1514p/A z dn 9.09.1984

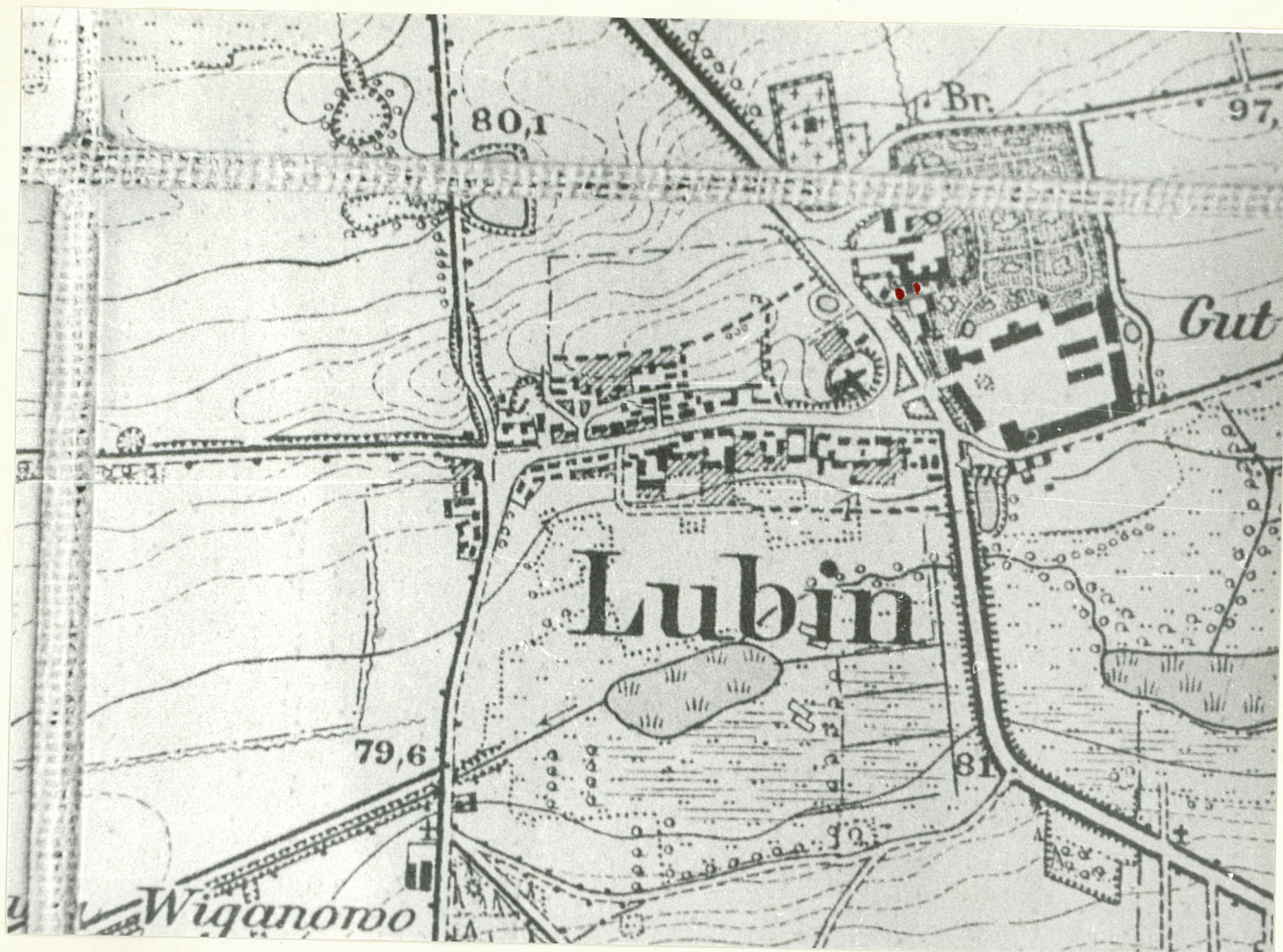


18. ELEMENTY CMENTARZA		Czy istnieją	I L O Ś Ć				
			Do XVIII w.	1 poł. XIX w.	2 poł. XIX w.	1 poł. XX w. (do 1945 r.)	2 poł. XX w.
Mur ogrodzeniowy		tak	1				
Brama I-yl		tak	3				
Kościół		tak	1				
Kaplica -el		nie					
Nagrobki:	wolnostojące	nie					
	przyscienne	nie					
	płyty	nie					
Mogiły		nie					
Inne elementy		nie					
19. Które obiekty wpisane są do rejestru zabytków <u>Klasztor i kościół romańsko-gotycki p.w.Narodzenia N.M.P.</u>							
20.	STARODRZEW	Ilość	Ø pnia w cm	Stan zdrowotny			
	lipa	-					
	kasztanowiec	4	40-50	dobry			
	jesion	-					
	tuja (żywotnik)	-					
		-					
		-					
		-					
21. Czy na terenie cmentarza znajdują się zarejestrowane pomniki przyrody ew. aleje nie ma							
22. Ogólny stan zachowania zieleni na cmentarzu <u>nieliczny, zdrowy drzewostan</u>							
23. Charakter rozplanowania cmentarza <u>Nekropola na planie prostokąta ograniczona elewacją pd. kościoła i zamknięta pierwotnie kamiennym murem.</u>							
24. Czytelność układu cmentarza: - całość <u>dobra-jako teren wykopalisk archeologicznych</u> - kwater, <u>nie ma</u> - nagrobków i mogił <u>nie ma</u>							
25. Ogólny stan zachowania cmentarza (nagrobków i drzewostanu) <u>nie istnieją, nieliczny, zdrowy starodrzew</u>							
26. Istniejące zagrożenia <u>nie istnieją</u>							
27. Wnioski w zakresie prac: - porządkowych <u>nie dotyczy</u> - remontowych <u>nie dotyczy</u> - konserwatorskich <u>nie dotyczy</u>							
28. Wnioski w zakresie niezbędnej dokumentacji: - poszczególnych nagrobków <u>nie dotyczy</u> - ewidencji całości cmentarza <u>nie dotyczy</u> - studium historycznego. <u>nie dotyczy</u> - ewentualnie dokum. projektowej <u>nie dotyczy</u>							
29. Inne uwagi służb konserwatorskich						30. Wypełnił: <u>mgr P. Buchalski</u> Data: <u>22.09.87r</u>	













2.



3.