

Województwo Wielkopolskie
KALISKIE

KARTA CMENTARZA

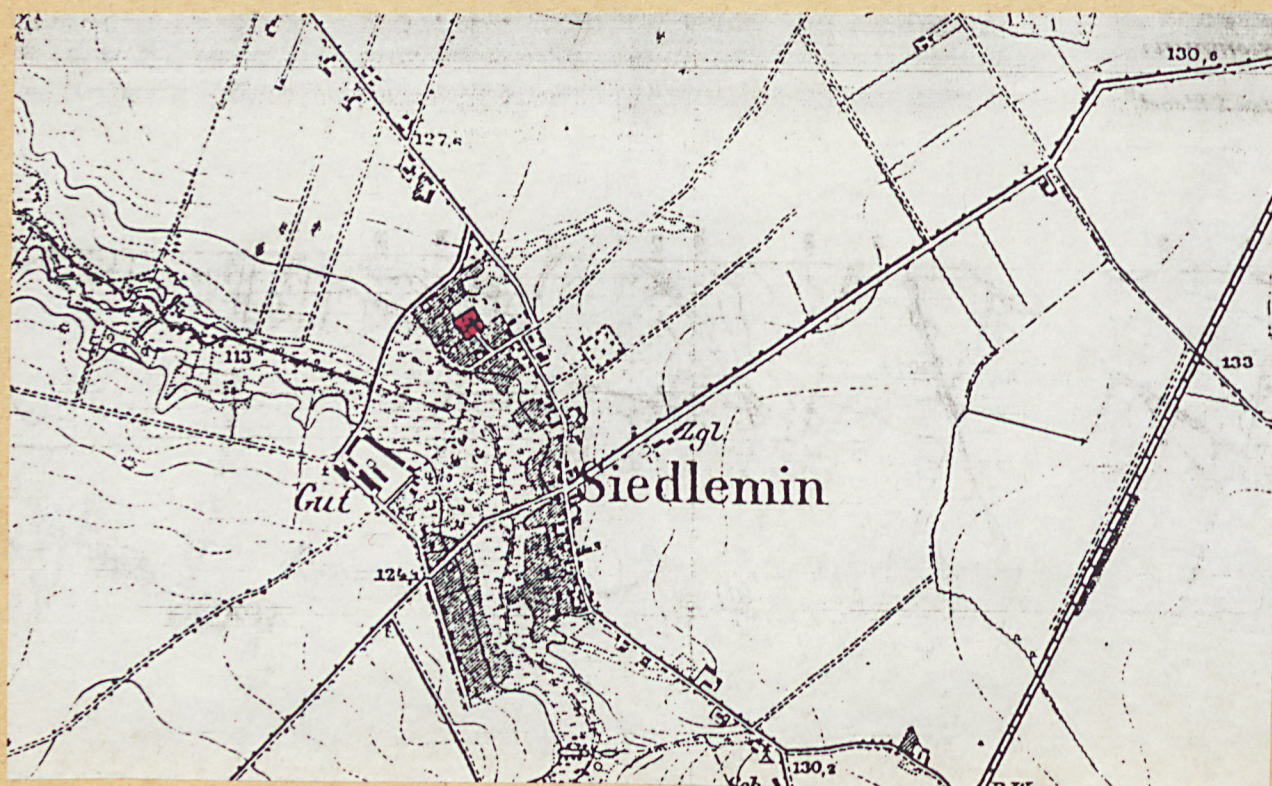
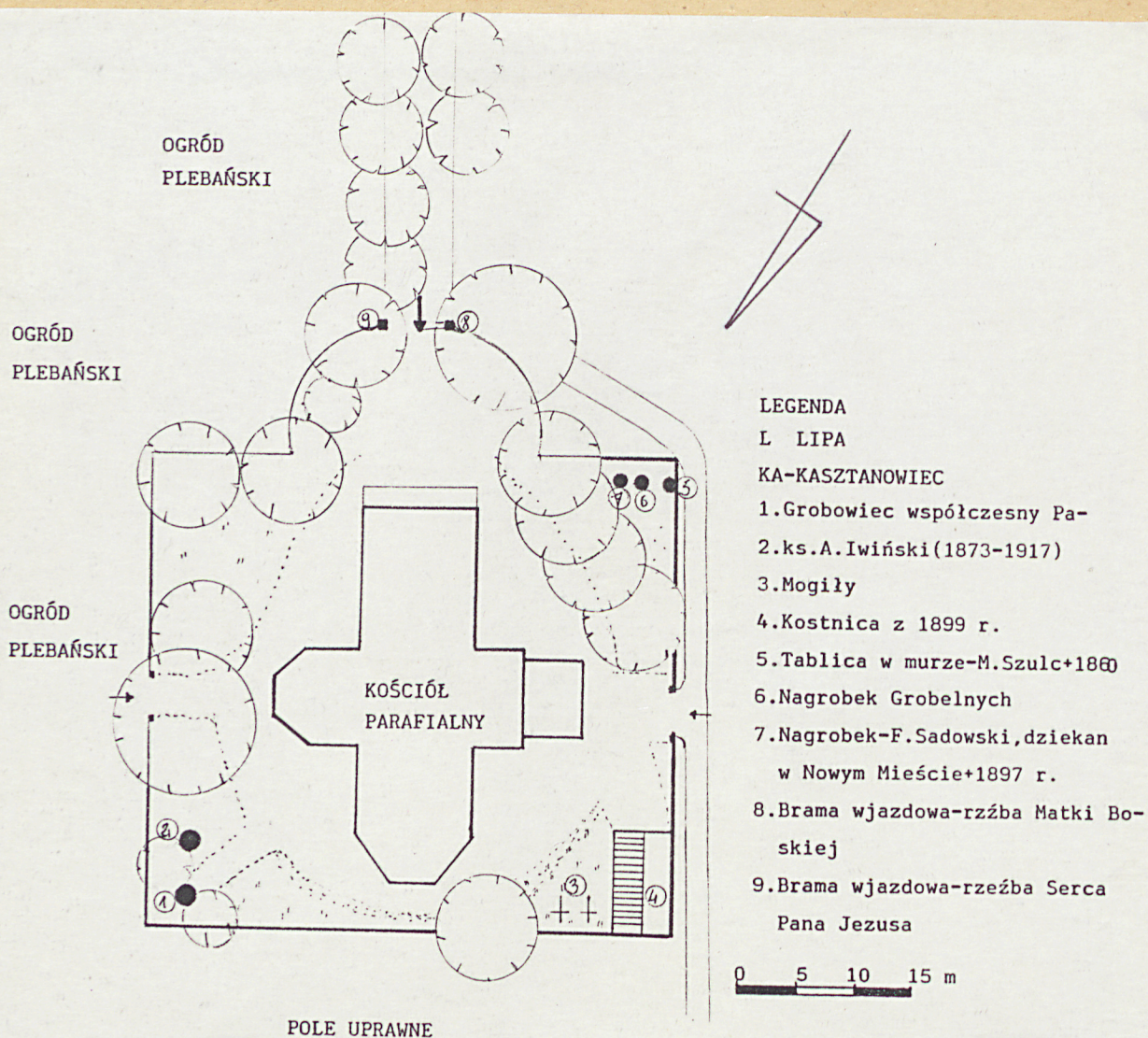
NR

20719

Z

A	1. Miejscowość SIEDLEMIN	6. Nazwa cmentarza (ew. nazwa dawna) przykościelny / kościół p.w. św. Mikołaja	B	13. Najstarszy istniejący nagrobek (data) 1860 r. (M.Szulc)	15. Groby o znaczeniu historycznym lub osób szczególnie zasłużonych ks. A. Iwiński, miejscowy proboszcz, 1873-1917 r. ks. F. Sadowski, dziekan z Nowego Miasta, zm. 1897 Grobowiec rodziny Pawłow i Kentzerów-właścicieli zespołu parkowo-dworskiego w Siedleminie.
	2. Gmina JAROCIN <i>pow. JAROCINSKI</i>	7. Cmentarz dawny <input checked="" type="checkbox"/> tak Cmentarz nowy (po 1945 r.) <input type="checkbox"/>		14. Istniejąca dokumentacja cmentarza i miejsce jej przechowywania Plan aktualny Szkic sytuacyjny Plan dawny brak Inne materiały archiwalne Archiwum parafialne, księga zgonów, Kronika parafialna, Pruska mapa topograficzna "Topographische Karte" skala 1:25 000	
	3. Adres cmentarza Kościół paraf. p.w. św. Mikołaja w Siedleminie	8. Data założenia XVII w (?)			
	4. Poprzednie nazwy miejscowości	9. Przynależność wyznaniowa: obecna - rzymsko-katolicka dawna - rzymsko-katolicka			
	5. (Nie) <u>czynny</u> ew. podstawa zamknięcia	10. Powierzchnia w ha: ogólna - 0,15 wolna -			
	11. Położenie cmentarza zlokalizowany w zachodniej części wsi, przy północnej krawędzi doliny rzeczki Lubieska, w terenie płaskim. Główny dojazd od strony wsi - od południowego-wschodu przy obrzeżu ogrodu plebańskiego. Od południowego zachodu rozciąga się łąka i pola uprawne			16. Bibliografia Praca zbiorowa "Województwo kaliskie. Obiekty i walory krajoznawcze" W-wa 1990 r., s. 71	
	12. Uwagi Ter. Org. Adm. Państwowej brak			17. Uwagi użytkownika brak	

C 18. ELEMENTY CMENTARZA		Czy istnieją	I L O Ś Ć				
			Do XVIII w.	1 poł. XIX w.	2 poł. XIX w.	1 poł. XX w. (do 1945 r.)	2 poł. XX w.
Mur ogrodzeniowy		tak			1854 r		
Brama I-yl		tak			3		
Kościół		tak		1847 r. rozbud. w	1.1926-1929		
Kaplica I-el		nie					
Nagrobki:	wolnostojące	tak			1	2	1
	przścienne	tak			1		
	plyty	nie					
Mogiły		tak				2	
Inne elementy kostnica z 1899 r. w głównej bramie -dwie figury: Jezusa i Marii							
19. Które obiekty wpisane są do rejestru zabytków brak							
20.	STARODRZEW	Ilość	Ø pnia w cm	Stan zdrowotny			
	lipa	10	50-70	dobry			
	kasztanowiec	1	50	dobry			
	jesion						
	tuja (żywnik)						
21. Czy na terenie cmentarza znajdują się zarejestrowane pomniki przyrody ew. aleje nie ma							
22. Ogólny stan zachowania zieleni na cmentarzu Zarówno starodrzewia jak i powierzchni trawiastych-bardzo dobry							
23. Charakter rozplanowania cmentarza geome-tryczna, na planie zbliżonym do kwadratu z półkolistym wjazdem na osi krawędzi i fasady kościoła zlokalizowanego central-							
24. Czytelność układu cmentarza nie. - całość bardzo dobra - kwater brak - nagrobków i mogił dobra							
25. Ogólny stan zachowania cmentarza (nagrobków i drzewostanu) Bardzo dobry. Mogiły ziemne przy kostnicy							
26. Istniejące zagrożenia nie stwierdzono							
27. Wnioski w zakresie prac: - porządkowych nie zaleca się - remontowych - konserwatorskich							
28. Wnioski w zakresie niezbędnej dokumentacji: - poszczególnych nagrobków nie zaleca się - ewidencji całości cmentarza - studium historycznego. - ewentualnie dokum. projektowej							
29. Inne uwagi służb konserwatorskich Wpisać kościół z cmentarzem do rejestru zabytków.						30. Wypełnił: MAŁYSKO Data:	



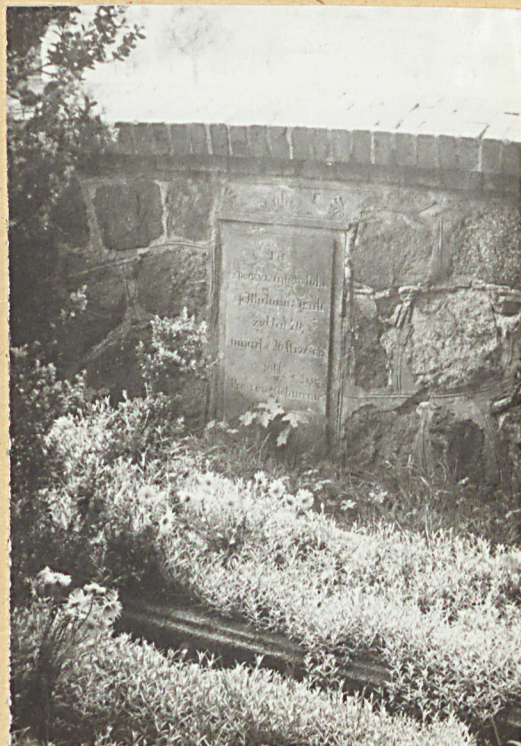


1.

2.



3.



4.



5.



6.

1. Miejscowość	2. Obiekt (nazwa jak w karcie)	3. Zawartość wkładki (nazwa obiektu lub materiału uzupełniającego)
SIEDLEMIN	CMENTARZ PRZYKOŚCIELNY	zdjęcia



7.



8.



9.



10.

Wkładkę założył:
(imię, nazwisko, data)

Miejsce przechowywania negatywów:

1. Widok ogólny od strony południowej
2. Widok ogólny na cmentarz od strony dworu
3. Nagrobek-ks. dziekan Sadowski+1897(nr 7)
4. Tablica na murze-M.Szulc+1860((nr 5)
5. Widok na mur cmentarny od strony wjazdu
6. Nagrobki -Pawelów i Ketznerów i ks. Iwińskiego
7. Dojazd do cmentarza i kościoła
8. Widok na kostnicę
9. Widok na bramę wjazdową od strony kościoła
10. Nagrobek-Grobelnych(nr 6 na planie)