

Województwo

Wielkopolskie
PIŁSKIE

KARTA CMENTARZA

NR

20398

N

A

1. Miejscowość

PIŁKA

2. Gmina

Drawsko

pow. WĄRNKOWSKO-TRZCIANECKI

3. Adres cmentarza

64-732 Piłka

4. Poprzednie nazwy miejscowości

nie.Schneidemuehlchen

5. (Nie)czynny
ew. podstawa zamknięcia

6. Nazwa cmentarza (ew. nazwa dawna)

komunalny

7. Cmentarz
dawny

tak

Cmentarz
nowy (po 1945 r.)

tak

8. Data założenia

XIX w.

9. Przynależność wyznaniowa:

obecna -

dawna - rzymsko-katolicka

10. Powierzchnia w ha:

ogólna - 4,26

wolna - 2,80

B

13. Najstarszy istniejący nagrobek
(data)

1888

14. Istniejąca dokumentacja cmentarza
i miejsce jej przechowywania

Plan aktualny

U.Gminy w Drawsku
Ref.Gosp.Komunal.

Plan dawny

nie odnaleziono

Inne materiały archiwalne

nie odnaleziono.

15. Groby o znaczeniu historycznym
lub osób szczególnie zasłużonych

brak

Do rejestru wpisano
tylko rzeźby
Chrystusa Ukrzyżowa-
nego i upamię-
nioną z XIX/XX
z najstarszą częścią

11. Położenie cmentarza za wsią, po prawej stronie drogi na
Marylin, teren pofałdowany, nachylony w kierunku pld.
i wsch.

16. Bibliografia

Słownik Geograficzny Królestwa Polskiego t. s.156
Katalog Zabytków Sztuki w Polsce T.V z 2 s.14

12. Uwagi Ter. Org. Adm. Państwowej

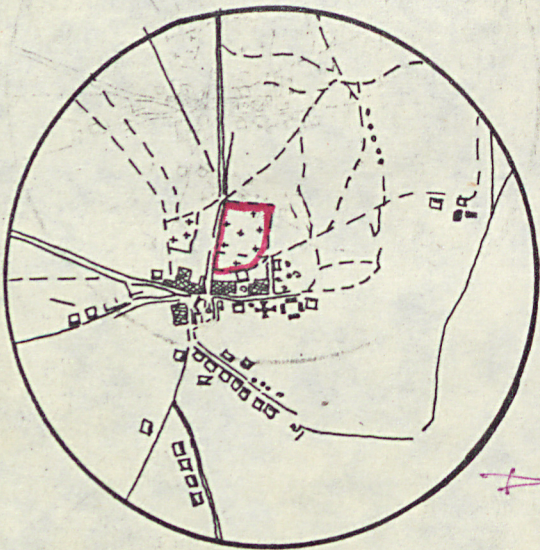
brak

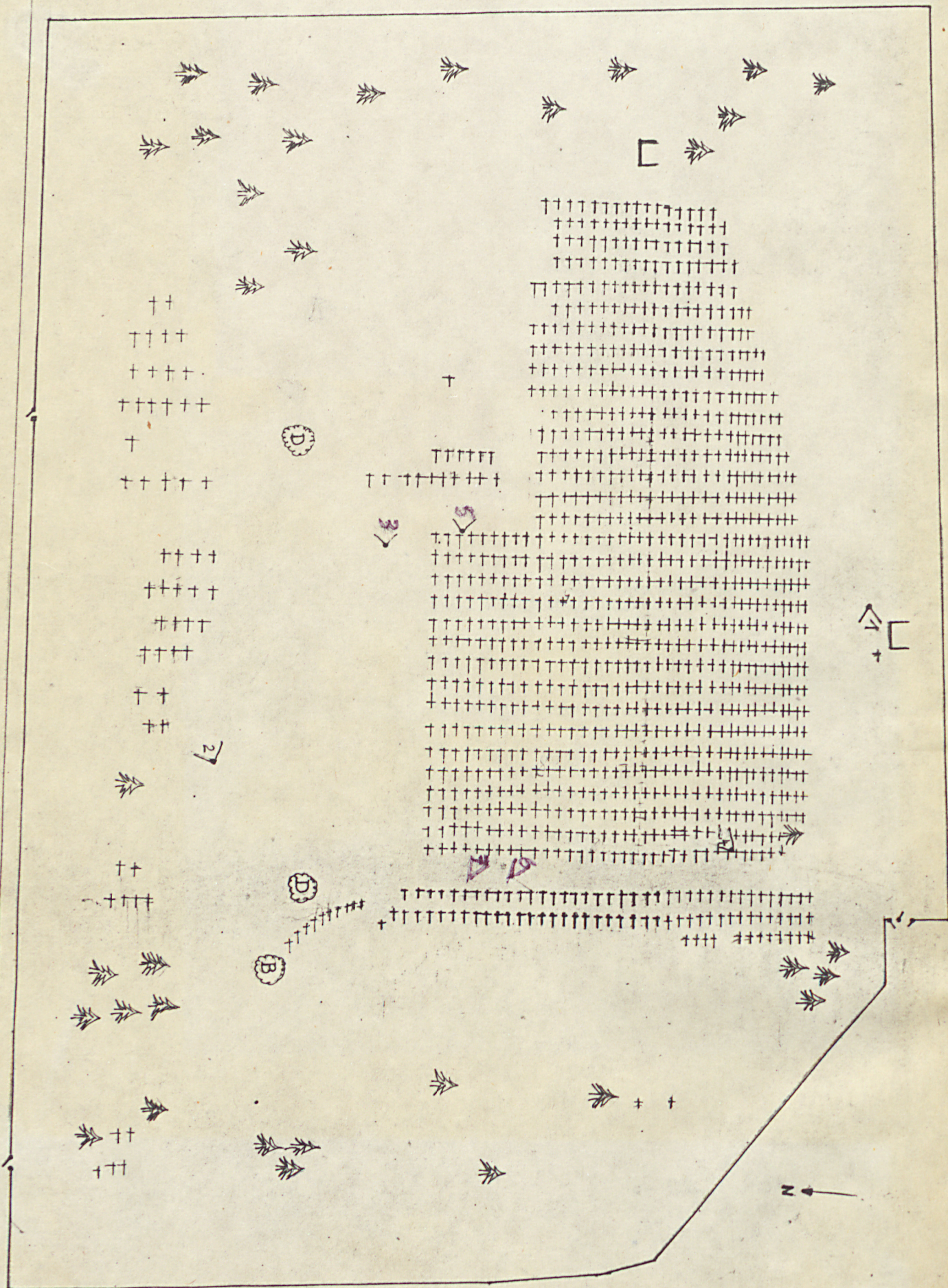
17. Uwagi użytkownika

brak

C 18. ELEMENTY CMENTARZA		Czy istnieją	I L O Ś Ć					23. Charakter rozplanowania cmentarza nieregularny, wielokwaterowy, groby orientowane na osi W-E
			Do XVIII w.	1 poł. XIX w.	2 poł. XIX w.	1 poł. XX w. (do 1945 r.)	2 poł. XX w.	
Mur ogrodzeniowy		nie						24. Czytelność układu cmentarza: - całość mało czytelny w części starszej - kwater, czytelny - nagrobków i mogił czytelny
Brama I-yl		tak					x	
Kościół		nie						
Kaplica I-el		nie						25. Ogólny stan zachowania cmentarza (nagrobków i drzewostanu) drzewostan w stanie dobrym nagrobki w części zach. zniwelowane, starsze zaniedbane, reszta w st. dobrym
Nagrobki:	wolnostojące	tak			2	32	841	
	przyscienne	nie						
	plyty	nie						
Mogily		tak				81	92	26. Istniejące zagrożenia brak
Inne elementy		nie						
19. Które obiekty wpisane są do rejestru zabytków brak								
20.	STARODRZEW	Ilość	Ø pnia w cm	Stan zdrowotny				
	lipa	-						
	kasztanowiec	-						
	jesion	-						
	tuja (żywotnik)	-						
	brzoza	1	50	dobry				
	dąb	2	60	dobry				
21. Czy na terenie cmentarza znajdują się zarejestrowane pomniki przyrody ew. aleje nie								
22. Ogólny stan zachowania zieleni na cmentarzu dobry, w części zach. zieleni zaniedbana								
27. Wnioski w zakresie prac: - porządkowych uporządkowanie w części starszej cmentarza - remontowych brak - konserwatorskich brak								28. Wnioski w zakresie niezbędnej dokumentacji: brak - poszczególnych nagrobków - ewidencji całości cmentarza - studium historycznego - ewentualnie dokum. projektowej
29. Inne uwagi służb konserwatorskich brak								
30. Wypełnił: T. Baraniuk Data: 16. XII. 1987								

Ptha





















1. Grób z 1888 r.
2. Najstarsza, zniwelowana część cmentarza
3. Widok ogólny na starą część cmentarza
4. Widok ogólny na nową część cmentarza
5. Rzeźba drewniana „Chrystus Ukrzyżowany”
(na grobie z okr. międzywojennego)
- 6-7. Nagrobki niemieckie z przeł. XIX-XX w.