

Województwo

Wielkopolskie

P I Z A

KARTA CMENTARZA

NR

20359

Z

A

1. Miejscowość

LUBCZ WIELKI

2. Gmina

KRZYŻ

pow. CZARNKOWSKO-TRZCIANIECKI

3. Adres cmentarza

Lubcz Wielki

4. Poprzednie nazwy miejscowości

Gross-Lubs

5. (Nie) czynny
ew. podstawa zamknięcia

nieczynny

6. Nazwa cmentarza (ew. nazwa dawna)

Cmentarz ewangelicki

7. Cmentarz
dawny

tak

Cmentarz
nowy (po 1945 r.)

-

8. Data założenia

połowa XIX wieku

9. Przynależność wyznaniowa:

obecna - -

dawna - ewangelicka

10. Powierzchnia w ha:

ogólna - 0,75

wolna - -

B

13. Najstarszy istniejący nagrobek
(data)1866(fot.4), 1882(fot.1),
1888(fot.2), 1882, 188414. Istniejąca dokumentacja cmentarza
i miejsce jej przechowywania

Plan aktualny

brak

Plan dawny

brak

Inne materiały archiwalne
mapa stolikowa (Messtisch-
blatt) 1:25000 ark. 1639
z 1891 r.15. Groby o znaczeniu historycznym
lub osób szczególnie zasłużonych

brak danych

11. Położenie cmentarza we wschodniej części wsi przy drodze
od stacji kolejowej. Teren równy, otoczenie: las i
zadrzewienie rozebranej osady i cmentarza przykościel-
nego

16. Bibliografia

brak

12. Uwagi Ter. Org. Adm. Państwowej

Nadl. Krzyż, Obręb Krzyż Oddz. 287d

17. Uwagi użytkownika

powierzchnia wydzielona, zadrzewienie dąb 120 l

C 18. ELEMENTY CMENTARZA		Czy istnieją	I L O Ś Ć					23. Charakter rozplanowania cmentarza	
			Do XVIII w.	1 poł. XIX w.	2 poł. XIX w.	1 poł. XX w. (do 1945 r.)	2 poł. XX w.	regularny	
Mur ogrodzeniowy		nie						24. Czytelność układu cmentarza: - całość czytelne granice - kwater zatarta - nagrobków i mogił czytelne usytuowanie pojedynczych mogił i nagrobków	
Brama I-yl		nie							
Kościół		nie							
Kaplica I-el		nie							
Nagrobki:	wolnostojące	tak			4	14		25. Ogólny stan zachowania cmentarza (nagrobków i drzewostanu) nagrobki zniszczone, w większości usunięte, drzewostan o dużych walorach krajobrazowych	
	przyścienne	nie							
	plyty	nie							
Mogily		tak			5	25		26. Istniejące zagrożenia dewastacja	
Inne elementy									
19. Które obiekty wpisane są do rejestru zabytków			żadne						27. Wnioski w zakresie prac: - porządkowych nie przewiduje się - remontowych j.w. - konserwatorskich j.w.
20. STARODRZEW	Ilość	Ø pnia w cm	Stan zdrowotny						
lipa									
kasztanowiec									
jesion									
tuja (żywotnik)									
dąb	74	60	dobry						
wiąz	11	60	dobry						
sosna	11	60	dobry						
21. Czy na terenie cmentarza znajdują się zarejestrowane pomniki przyrody ew. aleje			nie; dąb o cechach p.p. - obwód pnia 290 cm						
22. Ogólny stan zachowania zieleni na cmentarzu			zwarty starodrzew, podrost i zakrzewienie						
29. Inne uwagi służb konserwatorskich			ochrona układu przestrzeni						
30. Wypełnit:			inż. H. Gręcki						
Data:			30.11.88						

do stacji PKP
i szosy do
Krzyża

Cmentarz nieczynny LUBCZ WIELKI

gm. Krzyż

woj. pilskie 1:1000

--- dawna i aktualna granica cmentarza



dawne wejście



stan. i kier. wyk. zdj. foto.



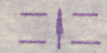
fundamenty



ogrodzenia kwater rodzinnych



krzyż nagrobkowy, rok pochówku



ślady mogił



drzewo liściaste



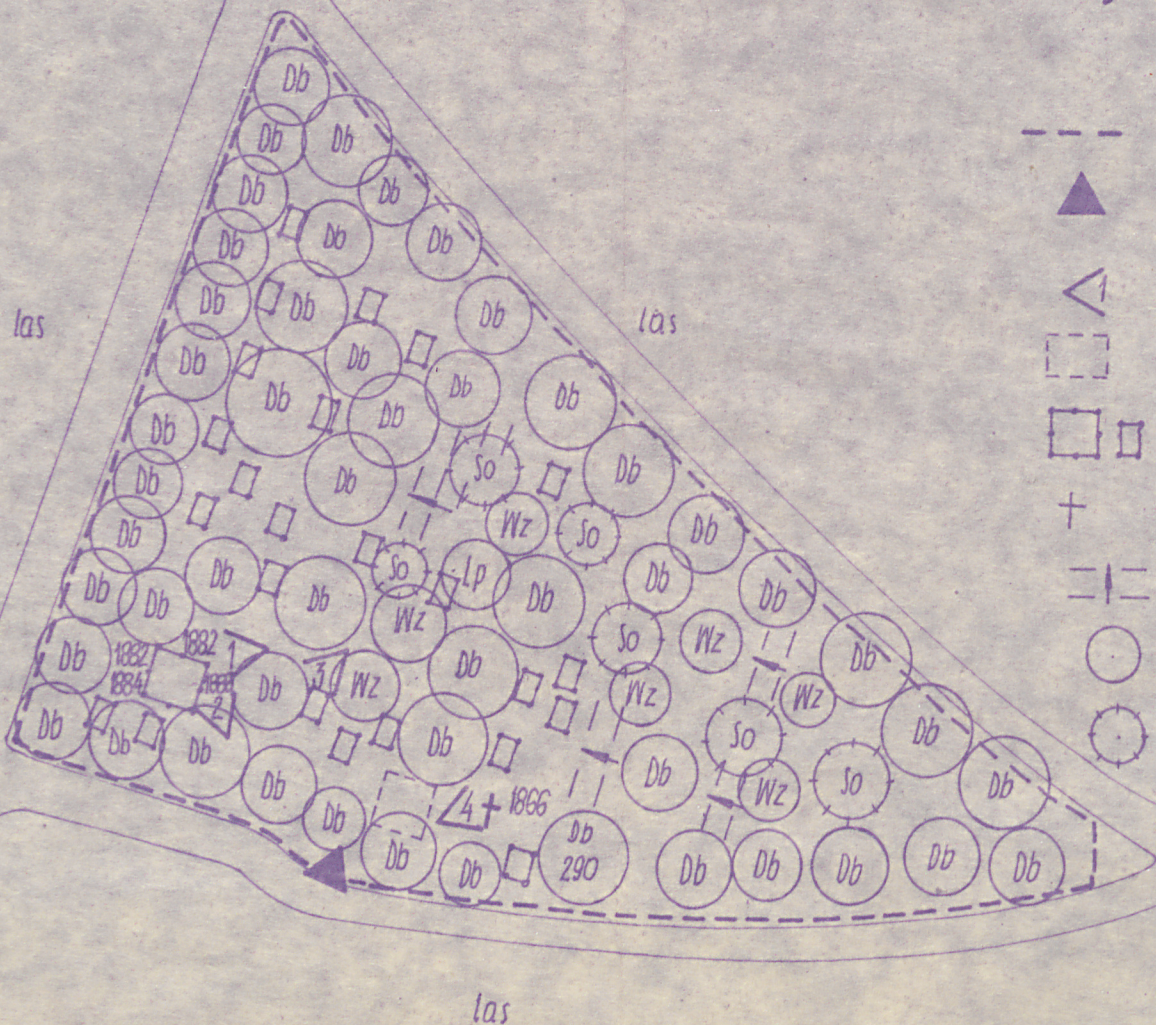
drzewo iglaste

Skróty:

Db - dąb szypułkowy

So - sosna pospolita

Wz - wiąz szypułkowy

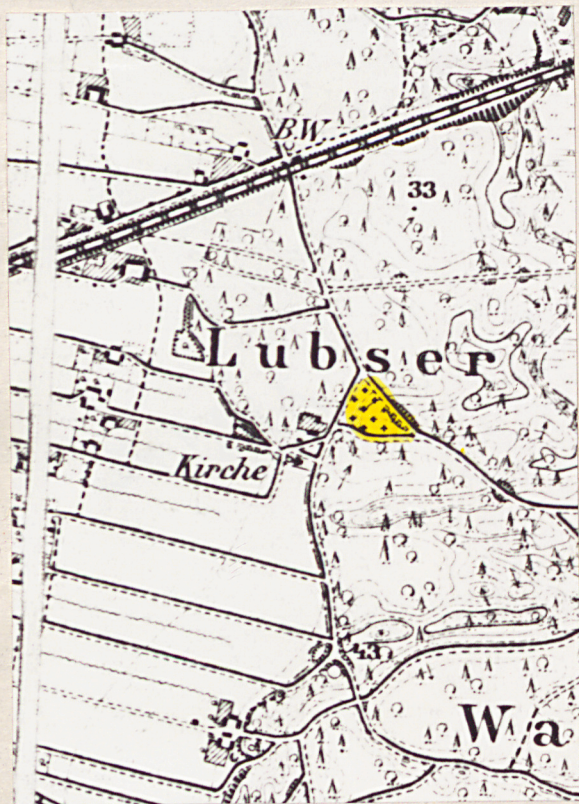


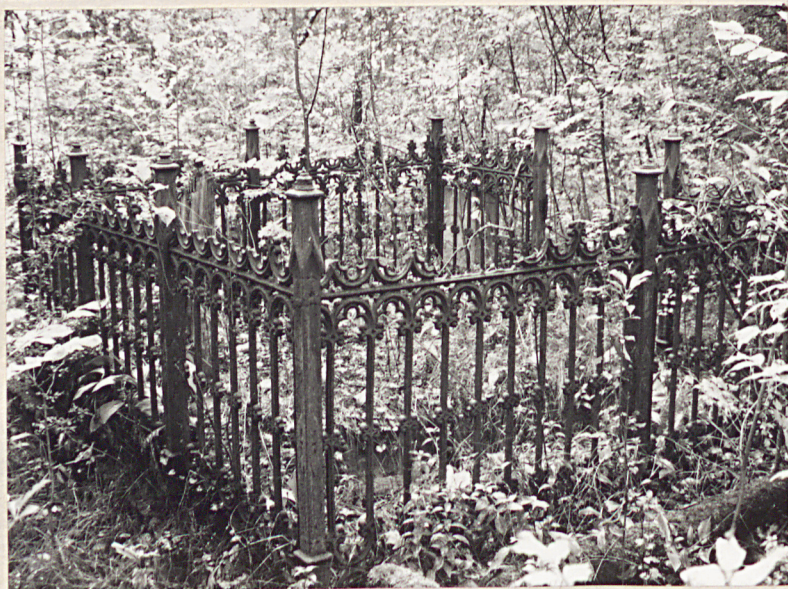
zadrzewienie -
dawny sad -
fundamenty
zabudowań

las

Db

31. Szkic cmentarza





Lubcz Wielki, gm. Krzyż; cm. nieczynny

1. Kwatera rodzinna z 1882 r.
2. Tablica kwatery rodzinnej z 1888 r.
3. Ogrodzenie kwatery rodzinnej
4. Krzyż metalowy z 1866 roku (najstarszy z zachowanych)