

Nr

II

A

B

C

D

E

F

G

H

I

J

K

L

M

N

O

P

R

S

T

U

V

W

X

Y

Z

długość

1. Obiekt zabytkowy

KOŚCIÓŁ EWANGELICKI

2. Miejscowość

gw. OSTRODA  
MANIKI (MANCHENGUT)

3. Wiek

XVIII

4. Styl

barok

5. Kubatura m<sup>3</sup>

1650

6. Powierzchnia w m<sup>2</sup>

a) zabytkowa: 300 b) użytkowa;

20. Przynależność administracyjna

a) województwo olsztyńskie

b) powiat Ostroda

c) gmina

7. Materiał budowlany

przed zniszczeniem

po odbudowie

a) ściany

cegła

b) sklepienia

c) stropy

drewno

d) więzania dachu

drewno

e) krycie dachu

dachówka gont.

11. Ilość budynków

1

12. Ilość kondygnacji

1

13. Użytkowanie wnętrza według ilości:

a) izb mieszkalnych

b) innych pomieszczeń

c) piwnic

14. Grunty należące do zabytku:

ha

a) ogrody stylowe

b) sady i grunty uprawne

c) lasy

d) wody

e) inne

21. Stacja

nazwa stacji

odległość od stacji w km

a) kolejowa

Biesal

8

b) autobusowa

Maniki

22. Właściciel i jego adres

23. Użytkownik i jego adres

Paraf. ewang. w Manikach  
p-ta Maniki

24. Inwestor i jego adres:

25. Rejestr zabytku nr m/59 A-72 16

rok 10.06.1968 miejsce przechowywania

26. Nazwa księgi hipotecznej

27. Numer hipoteczny

28. Akta

Z.O. i K.Z.

29. Fotografie

30. Inwentaryzacja pomiarowa

8. Wyposażenie architektoniczne

Wieża drewniana konstr. słupowa, onatowana, o pochylonych ścianach, dach ośmiościan., namiot., kryty strzechą. Nawie, kryta dachem dwuspadowym, ściany podbite pilastrami. Okna prostokątne, w nich w kształcie ramy. Okna i drzwi skrzynkowe.

9. Autorzy i data budowy i przebudowy

Kościół obecny zbudowany w r. 1770. Wieża drewniana z 1685. Wnętrze posiada pulpit drewniany. Wieża zbudowana przez Hansa Weicherta

10. Udostępnienie

dobre

15. Przeznaczenie pierwotne budynku

kościół

16. Użytkowanie w latach ubiegłych

kościół

17. Użytkowanie obecne

kościół

18. Nadaje się do użycia na:

kościół

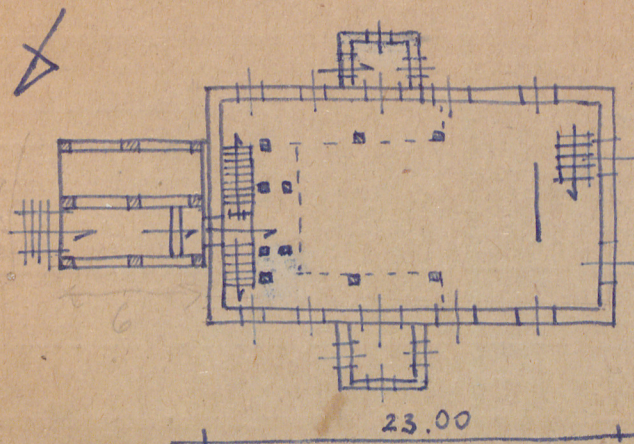
19. Data, rodzaj i stopień zniszczeń i odbudowy

Data	O P I S	zniszcz. %	odbu- dowa %
VIII. 1939 r.			
XI. 1939 r.			
XII. 1945 r.			
XI. 1959	Nie remontowany	10	
1959	nie remontowany		

nie remontowany



31. Szkic sytuacyjny, plan schematyczny, uwagi opisowe, fotografia



$h = 5,5 \text{ m}$

Wzniesiony na  
planie prostokąta  
miejscu 5 ka-  
mienica. Od wsch.  
przez dach.

Ściany murowe  
tytułowe i ścielone  
murowe na polu (zółte  
płyty, białe mury)  
Kształt ścian z  
podziem. ścian.  
Kształt dachu  
miejscowym murowym.  
Wsch. dach  
miejscowym gęsto-  
wym.



Stefan-Yell. Stachordens Band  
Museum, Berlin 1952. S. 256

Nr 2161/S2/III  
12. II. — 24. II. 55

32. Przebieg prac konserwatorskich

rok	Wyszczególnienie prac	Koszt tys. zł

33. Koszty w tys. zł	przewidywane	rzeczywiste

34. Inspekcje

35. Uwagi różne

Kopia planu w Skansenie w  
Olsztynie.

36. Wypełnił dnia

37. Sprawdził dnia IX. 1964  
M. ARSZYŃSKI