

1. Obiekt

KAMIENICA ul. Warmińska 26

2. Czas powstania

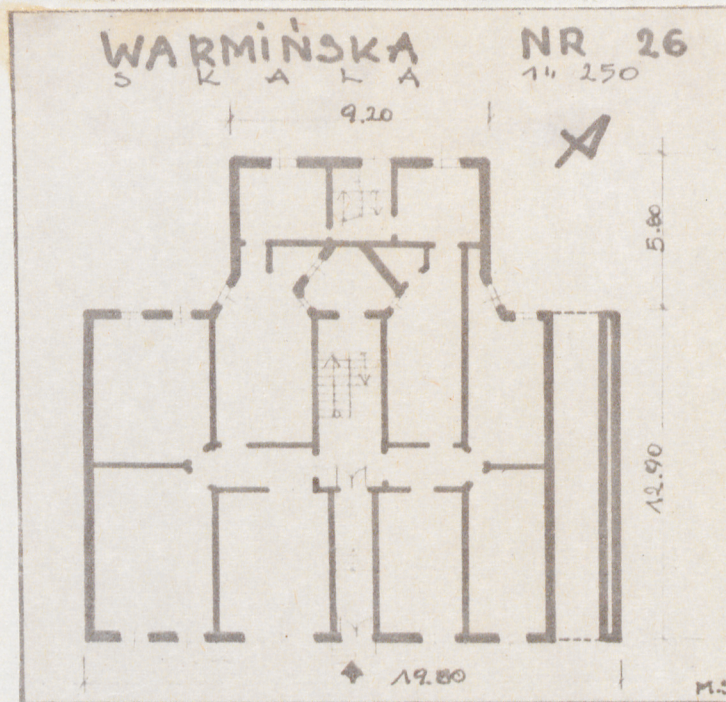
1905r.

3. Miejscowość

OLSZTYN

6535

11. Zdjęcia, plan sytuacyjny, rzuty



4. Adres ul. Warmińska 26

nr hipoteczny

5. Przynależność administracyjna

województwo olsztyńskie

gmina m. OLSZTYN

6. Poprzednie nazwy miejscowości

Allenstein od pruskiej nazwy
rzeki Alny - Żyny

7. Przynależność administracyjna
przed 1.VI.1975

województwo olsztyńskie

powiat olsztyński

8. Właściciel i jego adres

Skarb Państwa

9. Użytkownik i jego adres

MZBM ADM 5

10. Rejestr zabytków

28.12.1987

Nr 1922

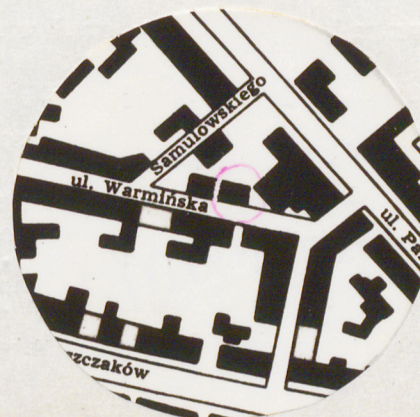
data 1979

autor zdjęć K. Rzepecki

data wykonania 1975r.

miejsce przechowywania negatywów

BBiDZ



12. Autorzy, historia obiektu, określenia stylu.

Kamienica neobarokowa wzniesiona w 1905r.,
remontowana w 3 ćw. XX w.

13. Opis (sytuacja, materiał i konstrukcja, rzut, bryła, elewacje, dach, wnętrze wyposażenie, instalacje)

Kamienica usytuowana na skraju zwartej zabudowy kalenicą do ulicy.

Murowana z cegły i otynkowana. Podłogi, stolarka drzwiowa i okienna oraz balustrady schodów wewn. - drewniane. Stropy Kleina, więźba dachowa drewniana, konstrukcji mieszanej. Dach połać frontowa kryta łupkiem, połać tylna papą.

Założona na planie prostokąta z ryzalitem pośrodku ściany tylnej. Na osi sień z klatką schodową w tylnym traktcie, a z boku brama przelotowa. Wnętrze dwu i trójtraktowe.

Czterokondygnacyjna wysoko podpiwniczona.

Kamienica zawiera wieloizbowe mieszkania. Pomieszczenia prostokątne kryte płaskimi sufitami i częściowo zdobione stiukami /sufit w sieni/.

Fasada ośmioosiowa z dwoma pozornymi ryzalitami dwuosiowymi po bokach /2+4+2/ z wejściem na osi i skrajnym otworem bramnym. Okna prostokątne w opaskach z gzymsowymi podokiennikami. Okna drugiej kondygnacji przysłaniają naczółki w formie frontoników trójkątnych i półkolistych. Nad oknami drugiej kondygnacji gzymsowe naczółki. Przed oknami ryzalitów balkony. Parter boniowany pasmowo. Między kondygnacjami gzymsy kordonowe, a pod okapem profilowany gzyms wieńczący. Narożniki ryzalitów wyższych kondygnacji wzmocnione pilastrami wielkiego porządku. Nad ryzalitem dwuosiowe facjaty zwieńczone przerywanymi frontonami. W tympanonach kolisty płycin z inicjałami CP. Sciana północno-wsch. ślepa a południowo-zachodnia przylega do sąsiedniej kamieniczki. Elewacja tylna z ryzalitem i cztery na rzędami prostokątnych okien. W ryzalicie kuchenna klatka schodowa, pomieszczenia gospodarcze i świetlik.

Drzwi od korytarzy płycinowo ramowe w ozdobnych futrynach. Drzwi zewnętrzne secesyjne o geometrycznych płycinach częściowo oszklone i przysłonięte żelazną kratą kutą we wzory suchych gałązek i kwiatów z inicjałem CP pośrodku.

Okna, listwy przemysłowe zdobione ornamentem cekinowym. Balustrady schodów tralkowe.

Parter co lokalowe, wyższe kondygnacje piece.

Instalacje : elektr. wodn.-kan. i gazowa.

14. Kubatura	15. Powierzchnia użytkowa	16. Przeznaczenie pierwotne mieszkalne	17. Użytkowanie obecne mieszkalne
18. Prace budowlane i konserwatorskie, ich przebieg i dokumentacja w 3 ćw. XX w. dokonano remontu i częściowej przebudowy pomieszczeń wewnątrz, pokrycia dachu papą i odnowienia elewacji.		19. Stan zachowania (fundamenty, ściany zewnętrzne, ściany wewnętrzne, sklepienia, stropy, konstrukcje dachowe, pokrycie dachu, wyposażenie i instalacje) Stan zachowania dobry : - fundamenty nieco zawilgocone 5% zniszcz., - ściany zewnętrzne porysowane 5% zniszcz., - ściany wewn. odrapane 7% zniszcz., - stropy zużyte 5% zniszcz., - więźba dachowa i zawilgocone 8% zniszcz., - pokrycie nieuszczelne 5% zniszcz.-	
20. Najpilniejsze postulaty konserwatorskie Potrzebny remont dachu.			

21. Akta archiwalne (rodzaj akt, numer i miejsce przechowywania)

Akta różne od 1945r. Arch. WKZ Olsztyn

22. Bibliografia

A. Wakar, Olsztyn 1353-1945r., Olsztyn
t. I, s. 208. *246*

23. Źródła ikonograficzne i fotografie (rodzaj, miejsce przechowywania, sygnatury)

Arch. Fot. WKZ, BBiDZ nr neg. 5435.

24. Uwagi różne

25. Wypełnił

B. Janiszewska

26. Sprawdził