

Nr

99X

A

B

C

D

E

F

G

H

I

J

K

L

M

N

O

P

R

S

T

U

V

W

X

Y

Z

1. Obiekt zabytkowy

KAMIENICA - ul. STASZICA 15

OBJEKT NIEZABYTEKOWY

2. Miejscowość

OLSZTYN

MIASTO

6521

3. Wiek

XIX/XX

4. Styl

klasycyzm

5. Kubatura m³597,3 m³6. Powierzchnia w m²

a) zabytkowa: 76,5 b) użytkowa: 76,5

7. Materiał budowlany

przed zniszczeniem

po odbudowie

11. Ilość budynków

1

14. Grunty należące do zabytku:

ha

a) ściany

cegła

12. Ilość kondygnacji

3

a) ogrody stylowe

—

b) sklepienia

—

13. Użytkowanie wnętrza według ilości:

b) sady i grunty uprawne

—

c) stropy

drewno

a) izb mieszkalnych

1+7

c) lasy

—

d) wiązania dachu

drewno

b) innych pomieszczeń

6

d) wody

—

e) krycie dachu

dachówka

c) piwnic

3+1

e) inne

—

8. Wyposażenie architektoniczne

15. Przeznaczenie pierwotne budynku

mieszkania

16. Użytkowanie w latach ubiegłych

— II —

17. Użytkowanie obecne 1945 r.

— IV —

18. Nadaje się do użycia na:

— I —

9. Autorzy i data budowy i przebudowy

19. Data, rodzaj i stopień zniszczeń i odbudowy

remont - częściowe przebud.
1957/58/59.

10. Udostępnienie

zastrzeżony

Data

O P I S

znisz-
czenia
‰odbu-
dowa
‰

VIII. 1939 r.

niezniszczony

XI. 1939 r.

— II —

XII. 1945 r.

zastrzeżony

15%

VI. 1957

doch. wymaga remontu

XI. 1959 r.

stan dobry.

5%

XII. 1969

20. Przynależność administracyjna

a) województwo

Olsztynskie

b) powiat

m. Olsztyn

c) gmina

21. Stacja

nazwa stacji

odległość od stacji w km

a) kolejowa

Olsztyn gr. zach.

2,5 km.

1 km

b) autobusowa

Olsztyn

1 km

22. Właściciel i jego adres

M.Z.B.M. w Olsztynie.

23. Użytkownik i jego adres

Frookin

24. Inwestor i jego adres:

MZBM w Olsztynie.

25. Rejestr zabytku nr 0/211 A-1342

rok 28.09.1988

miejsce przechowywania

26. Nazwa księgi hipotecznej

27. Numer hipoteczny

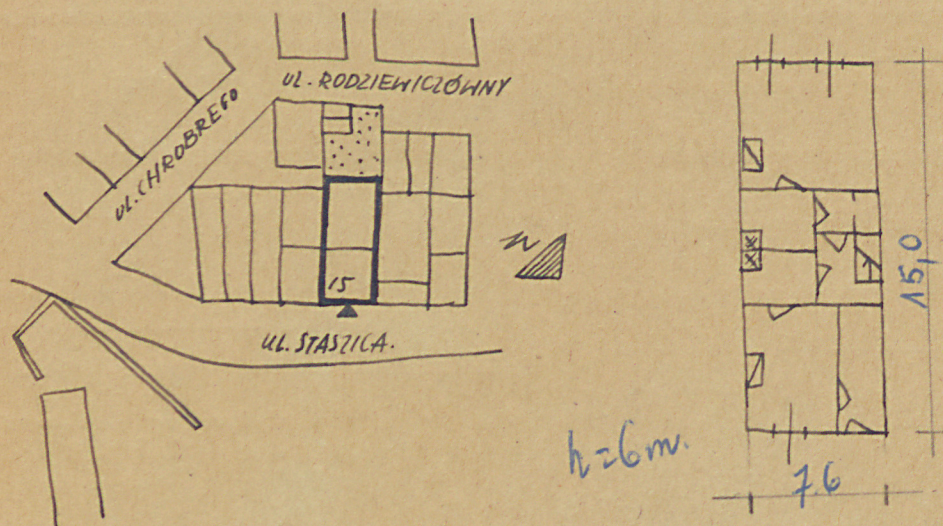
28. Akta

29. Fotografie

17

30. Inwentaryzacja pomiarowa

31. Szkic sytuacyjny, plan schematyczny, uwagi opisowe, fotografia



budynki 3 kondygnacjowy, murowany, podpiwniczony, tynkowany - pomalowany nie należy uzier. Fund oparty na prostokącie. Strony drewniane bellione, dach dwuspadowy kryty dachówką.

32. Przebieg prac konserwatorskich

rok	Wyszczególnienie prac	Koszt tys. zł

33. Koszty
w tys. zł

przewidywane

rzeczywiste

34. Inspekcje

35. Uwagi różne

36. Wypełnił dnia 6. VII. 1957

29. XII 1957r.

[Signature]

37. Sprawdził dnia

mgr Bohdan Rymszewski

Mgr inż. arch. DONAT PUTROWSKI