

1. Obiekt

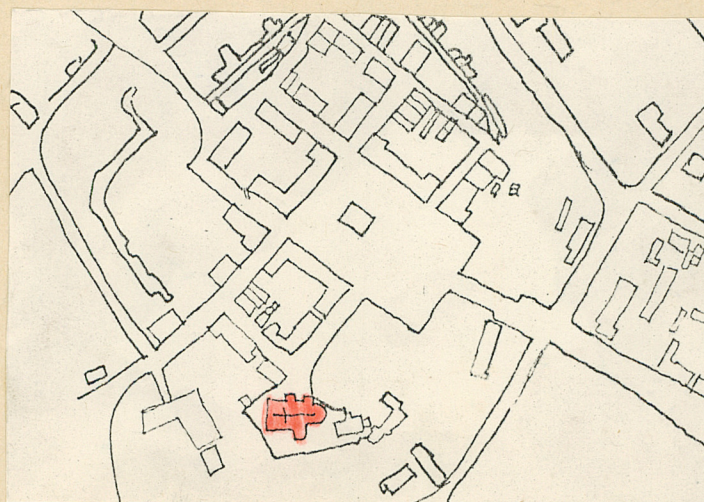
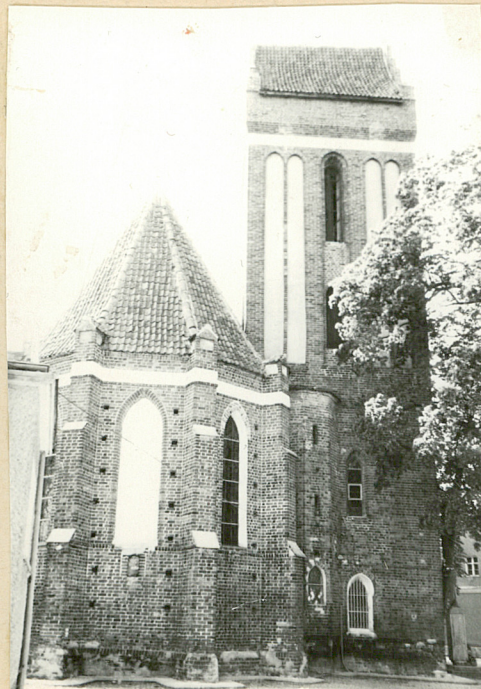
KOŚCIÓŁ PARAFIALNY P.W.ŚW.ŚW.PIOTRA I PAWŁA

2. Czas powstania

3. Miejscowość

MORĄG

11. Zdjęcia, plan sytuacyjny, rzutu



4. Adres

14-300 Morąg

nr hipoteczny

5. Przynależność administracyjna

województwo **elsztyńskie**

gmina **Morąg**

6. Poprzednie nazwy miejscowości

**Morungen**

**Mohrungen**

7. Przynależność administracyjna  
przed 1.VI.1975 r.

województwo **elsztyńskie**

powiat **Morąg**

8. Właściciel i jego adres

**Kościół Rzymsko-Katolicki**

**Diecezja Warmińska**

9. Użytkownik i jego adres

**Parafia Rzymsk-Katolicka**

**w Moragu**

10. Rejestr zabytków

Nr

**A-64**

data

**16.09.1949**

autor zdjęć **Jerzy Domino**  
data wykonania **VIII 1982**  
miejsce przechowywania **negatywów**



Kościół farny p.w. Św. Św. Piotra i Pawła zbudowany w latach 1305-1320. Przebudowany w XV wieku: sklepienia kryształowe w nawach bocznych, dobudowano wieżę, dawną budowlę halową zamieniono na pseudobazylikę. W 1856 odnowiony. Gotycki

Kościół usytuowany w płd.-wsch. narożniku dawnego miasta, na parceli położonej u zbiegu ulic Herdera i Kościelnej, ok. 150 m. od rynku, orientowany;

Materiał: ceglany z użyciem zendrówki o wątku polskim i krzyżowym, na kamiennej podmurówce, z tynkowanymi blendami w wieży i na osi prezbiterium, wewnątrz drewniana empora; wieżba dachowa: nad kościołem powojenna, niedostępna, w wieży drewniana, słupowo-ryglowa, dachy kryte holenderką; schody: zewnętrzne betonowe, wewnętrzne w klatce schodowej przy wieży do wysokości dachu nad prezbiterium ceglane, wyżej drewniane, jednobiegowe, kretowe, na emporze drewniane, jednobiegowe, łamane, z drewnianą balustradą; posadzki: w prezbiterium płyty marmurowe, w nawie płd. betonowa, w nawie głównej i płn. kostka ceramiczna dwubarwna i terakota, w kaplicy płytki terakotowe, na emporze podłoga biała; drzwi: wejściowe od zach. podwójne, pierwsze drewniane, dwuskrzydłowe, przeszklone z dekoracją czwórliścia i ostrołukowych arkad z maswerkiem, z ostrołukowym przeszklonym nadświetlem dekorowanym zwięższającymi się ostrołukowymi arkadkami z maswerkiem i rozetą, wewnętrzne, tworzące obudowę małej kruchty trzyczęściowe, dwuskrzydłowe, płycinowo-ramowe, przeszklone, z prostokątnym, 18-półowym nadświetlem, drzwi wejściowe w kruchcie deskowe, dwuskrzydłowe ze współczesnymi okuciami, z kruchty do kościoła dwuskrzydłowe, płycinowo-ramowe, drzwi do zakrystii deskowe z żelaznymi okuciami, na d. wonnice deskowe; okna: metalowe, szczeblinkowe, wielopółowe z witrażami, w kaplicy żeliwne, trójdzielne, przeszklone kolorowymi szybami, okratowane, w wieżycie schodowej krosnowe, dwupółowe, w wieży deskowe okiennice.

Wnętrze: pseudohala wsparta na masywnych, ośmiobocznych, profilowanych filarach, nawy boczne nieco niższe od nawy głównej oddzielone szerokimi, profilowanymi ostrołukowymi arkadami, trójpłaszczyznowa z wydzielonym łukiem tęczowym dwuprzęsłowym prezbiterium, w zach. części empora wsparta na 16 drewnianych słupach;

Sklapiania: w prezbiterium gwiaździste ze zornikami dekorowanymi ornamentem roślinnym, żebra sklepienne oparte na ozdobnym wsporniku, w nawie głównej gwiaździste, czteroramienne, w nawach bocznych kryształowe, w zakrystii i kruchcie krzyżowo-żebrowe, w kaplicy strop drewniany, podbity deskami;



14. Kubatura	15. Powierzchnia użytkowa	16. Przeznaczenie pierwotne	17. Użytkowanie obecne
16734 m <sup>3</sup>	543 m <sup>2</sup>	kościół parafialny	kościół parafialny
18. Prace budowlane i konserwatorskie, ich przebieg i dokumentacja		19. Stan zachowania (fundamenty, ściany zewnętrzne ściany, wewnętrzne, sklepienia, stropy, konstrukcje dachowe, pokrycia dachu, wyposażenie i instalacje)	
		dobry	
20. Najpilniejsze postulaty konserwatorskie			



21. Akta archiwalne (rodzaj akt, numer i miejsce przechowywania)

22. Bibliografia

- A.Beetticher.Die Bau und Kunstdenkmäler des Oberlands Provinz Ostpreussen.T.4.Königsberg 1893.
- Richard Deuthlessen.Das Schöne Ostpreussen.München 1916.
- Morag.Z dziejów miasta i powiatu.Olsztyn 1973
- Anton Ulbrich,Geschichte der Bildhauerkunst in OstPreussen,Königsberg 1929,t.II

23. Źródła ikonograficzne i fotograficzne (rodzaj, miejsce przechowania, sygnatury)

Rysunek Pawła Hermana z ok. 1750r - Muzeum w Moragu

24. Uwagi różne

PRZEDSIĘBIORSTWO POLSKO-ZAGRANICZNE

ARPEX

25. Wypełnił

Jerzy Domino

plan : Jerzy Domino

Imię i nazwisko

data VIII 1982

26. Sprawdził

Imię i nazwisko

data

27. Załączniki

Wkładaka ewid. nocyjna zabytków architektury i budownictwa  
Załącznik nr 1,2,3,4,5,6.



1. Miejscowość

MORĄG

2. Obiekt (nazwa jak w karcie)

KOŚCIÓŁ PARAFIALNY P.W.  
SW. SW. PIOTRA I PAWŁA

3. Zawartość wkładki (nazwa obiektu lub materiału uzupełniającego)

OPIS /c.d./

Kościół zbudowany na planie prostokąta, z prostokątnym, zamkniętym trójbocznie prezbiterium, korpus trójprzęsłowy, prezbiterium dwuprzęsłowe, masywne o przekroju wydłużonego ośmioboku filary dzielą wnętrze na trzy nawy, od płu. do prezbiterium przylega kwadratowa wieża z przyległą do niej od wsch. poligonalną wieżyczką schodową, od pld. przy pierwszym przęsle trapezoidalna kaplica, od płu. na drugiej osi kwadratowa kruchta;

W bryle wyraźnie wydzielona wysoka, trójkondygnacyjna wieża nakryta dachem siedłowym ujętym w szczyty, od wsch. przyległa trójboczna wieżyczka schodowa, korpus kościoła oszkarpowany, nakryty dwuspadowym, uskokowym dachem ujętym od zach. uskokowym szczytem, od prezbiterium ścianą tęczową z niewysokimi sterczynami, prezbiterium niższe, kryte dachem dwuspadowym nad wielobocznym zamknięciem trójbocznie opadającymi połaciami, nad kruchtą i kaplicą dachy dwuspadowe o prostopadłym przebiegu kalenicy do dachu nad korpusem kościoła.

Elewacje: zach. ujęta w ustawione w narożach, uskokowe szkarpy, z portalem na osi, portal trójuskokowy, zamknięty łukiem ostrym, nad portalem rozglifione, ostrołukowe okno, po bokach ostrołukowe, białe tynkowane blendy, wyżej uskokowy szczyt utworzony przez pięć profilowanych sterczyn i ostrołukowych, tynkowanych blend w polach między nimi; elewacja pld. 6-osiova, osie oddzielone dwuuskokowymi szkarpami, na trzeciej osi od zach. kaplica, w ścianie ślady po zamurowanych oknach; elewacja wieży jednoosiowa, czterekondygnacyjna, z ostrołukowymi, rozglifionymi, długimi oknami, po bokach pary ostrołukowych, wąskich, biegnących przez wysokość dwóch ostatnich kondygnacji blend, wież wieńczy profilowany gzyms koronujący, biegnący nad pasmem tynku, szczyty płu. i pld. dekorowane sterczynami, od płu. parą tynkowanych blend flankowanych po bokach niskimi wnękami, od pld. parą zamkniętych odcinkowo wnęk przprutych półkoliście zamkniętymi okienkami.

Wyposażenie: gotyckie i renesansowe płyty nagrobne rodziny von Dohnów, XV-wieczny krucyfiks, na pld. ścianie prezbiterium zachowane malarstwo gotyckie, ołtarz główny z 1690r. z warsztatu Gellerta, resztki większego zespołu snycerskiego - baptysterium - Gellerta, organy zrobione przez miejscowego artystę Obucha z początku XVIII w. zestawione z malarstwowymi i barokowymi ołtarzami ołtarze boczne.

Instalacje: elektryczna

Wkładkę założył: Jerzy Dąbino VIII 1983  
(imie, nazwisko, data)

Wzór ODZ 1978 r.

Miejsce przechowywania negatywów: .....



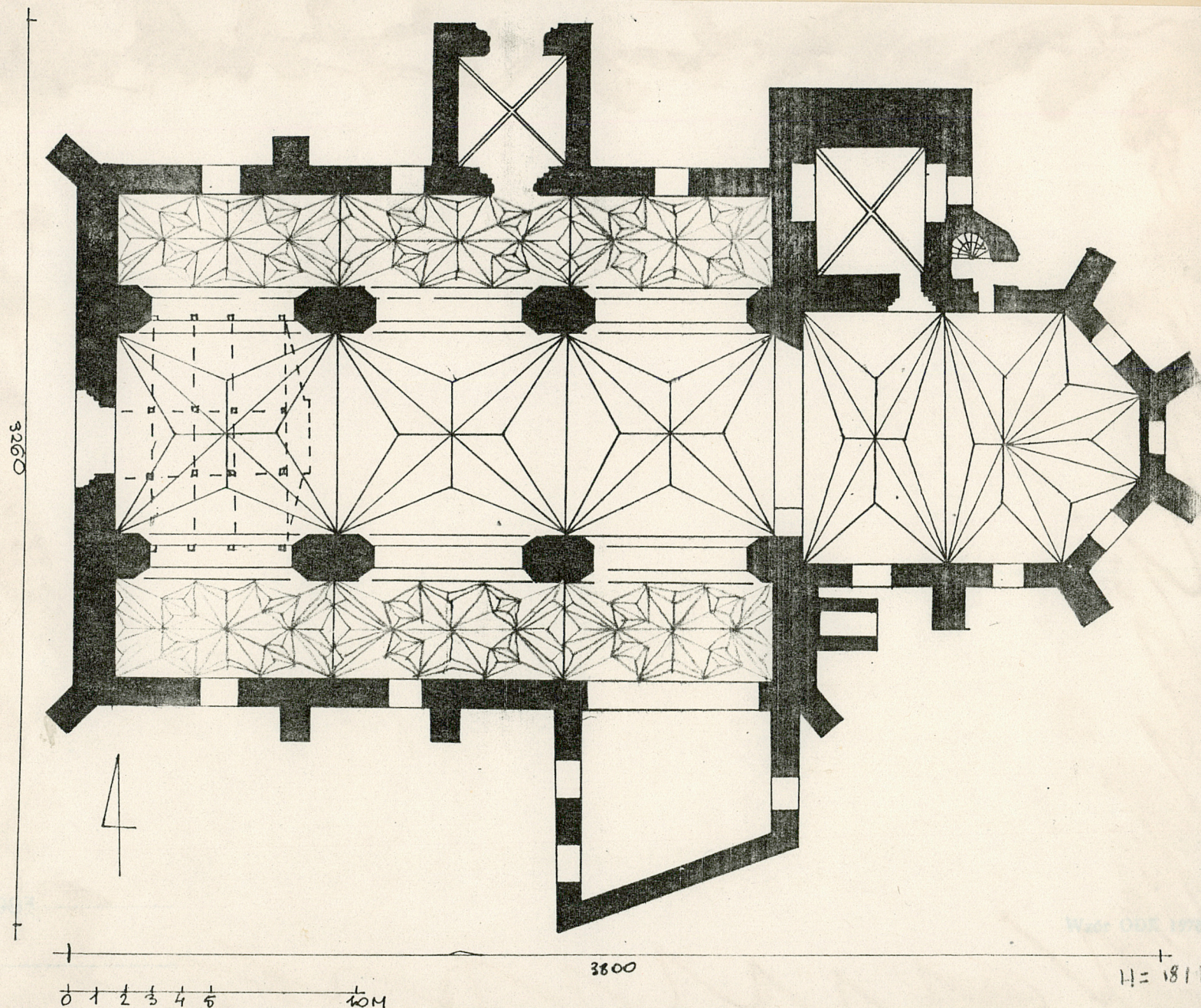
1. Miejscowość

MORĄG

2. Obiekt (nazwa jak w karcie)  
KOSCIÓŁ PARAFIALNY P.W. ŚW. ŚW.  
PIOTRA I PAWŁA

3. Zawartość wkładki (nazwa obiektu lub materiału uzupełniającego)

PLAN



Wkładkę założył: Jerzy Domino VIII  
(imie, nazwisko, data)

Miejsce przechowywania negatywów: .....

11 = 1811



1. Miejscowość

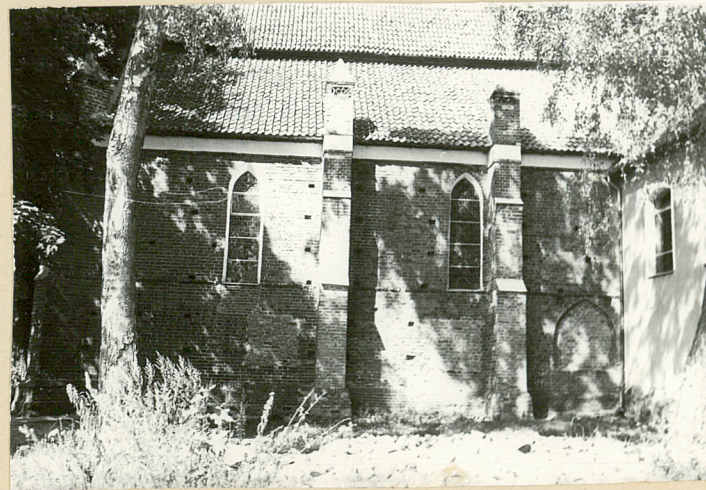
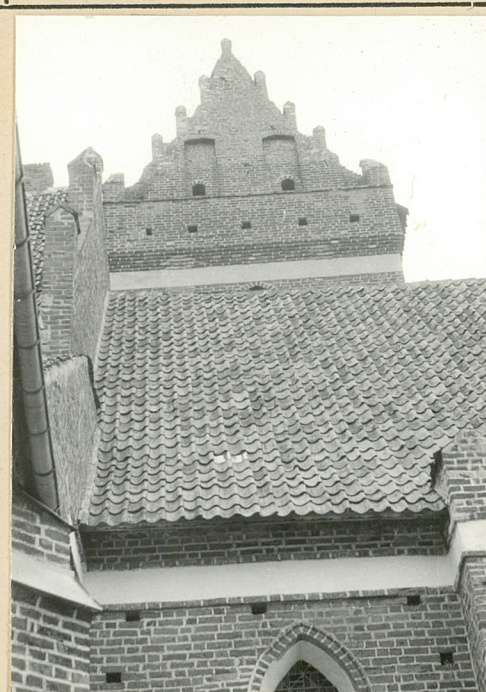
MORĄG

2. Obiekt (nazwa jak w karcie)

KOŚCIÓŁ PARAFIALNY P.W. ŚW. ŚW.  
PIOTRA I PAWŁA

3. Zawartość wkładki (nazwa obiektu lub materiału uzupełniającego)

ZDJEĆCIA



Wkładkę założył: Jerzy Domino VIII 1983  
(imię, nazwisko, data)

Miejsce przechowywania negatywów:.....



II. Miejscowość

MORĄG

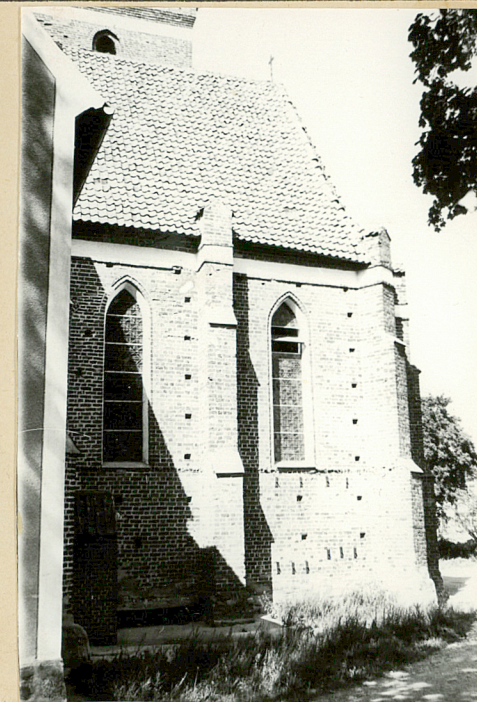
2. Obiekt (nazwa jak w karcie)

KOŚCIÓŁ PARAFIALNY P.W. ŚW. ŚW.

PIOTRA I PAWŁA

3. Zawartość wkładki (nazwa obiektu lub materiału uzupełniającego)

ZDJĘCIA



Wkładkę założył: Jerzy Domino VIII 1983

(imię, nazwisko, data)

Miejsce przechowywania negatywów: .....



1. Miejscowość

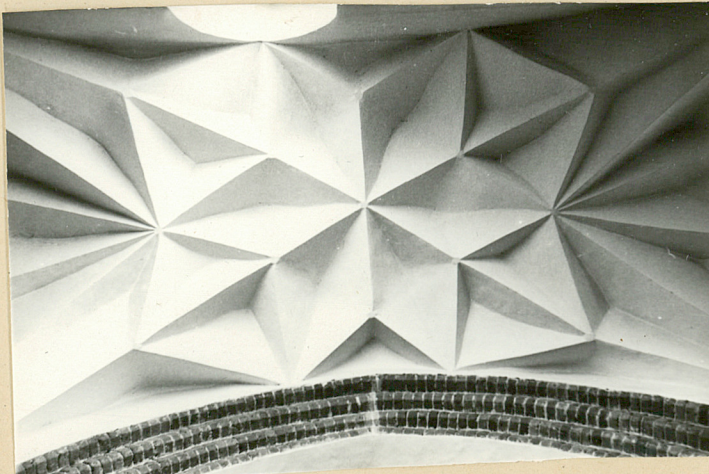
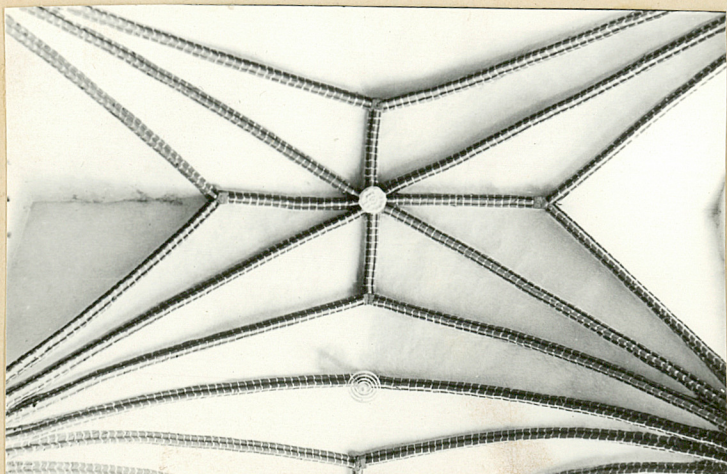
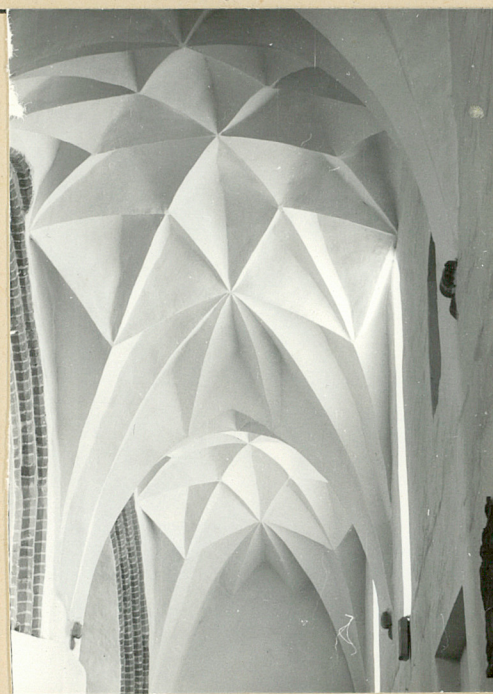
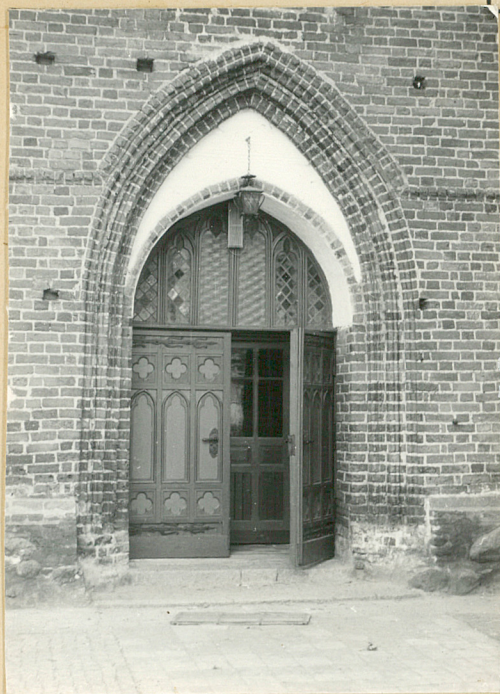
MORĄG

2. Obiekt (nazwa jak w karcie)

KOŚCIÓŁ PARAFIALNY P.W.ŚW.ŚW.  
PIOTRA I PAWŁA

3. Zawartość wkładki (nazwa obiektu lub materiału uzupełniającego)

ZDJĘCIA



Wkładkę założył: Jerzy Domino VIII 1983

(imie, nazwisko, data)

Miejsce przechowywania negatywów: .....

Wzór ODZ 1978 r.



1. Miejscowość

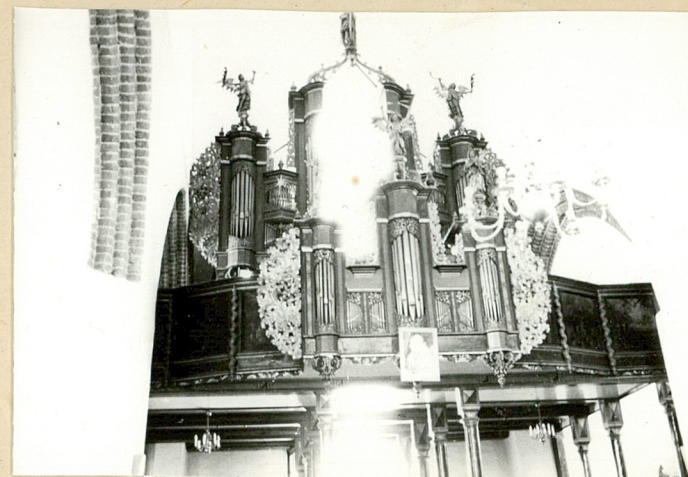
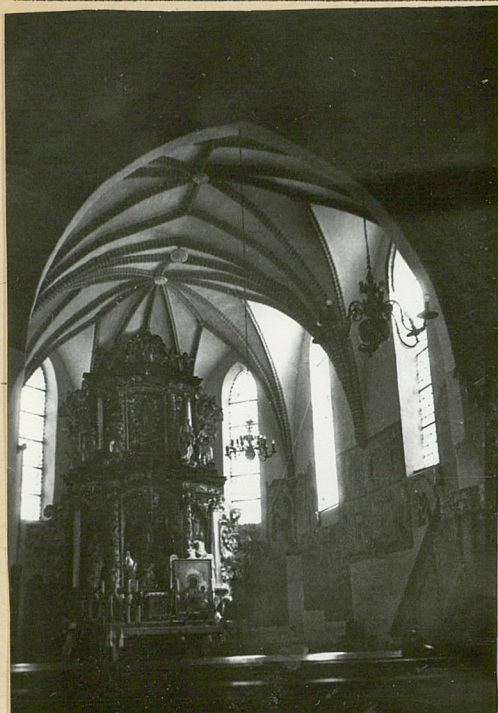
MORĄG

2. Obiekt (nazwa jak w karcie)

KOŚCIÓŁ PARAFIALNY P.W. ŚW. ŚW.  
PIOTRA I PAWŁA

3. Zawartość wkładki (nazwa obiektu lub materiału uzupełniającego)

ZDJĘCIA



Wkładkę założył: .....Jerzy Domino.....VIII.1983.....  
(imię, nazwisko, data)

Wzór ODZ 1978 r.

Miejsce przechowywania negatywów:.....