

OŚRODEK DOKUMENTACJI
ZABYTEKÓW W WARSZAWIE

KARTA EWIDENCYJNA ZABYTEKÓW
ARCHITEKTURY I BUDOWNICTWA

A B C D E F G H I J K L M N O P R S T U V W X Y Z

Nr

WARMIŃSKO-
MAZURSKIE

1. Obiekt

WIEŻA CISNIEN

2. Czas powstania

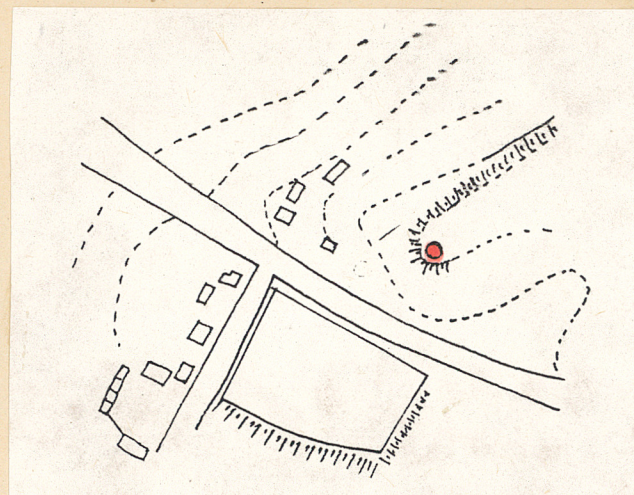
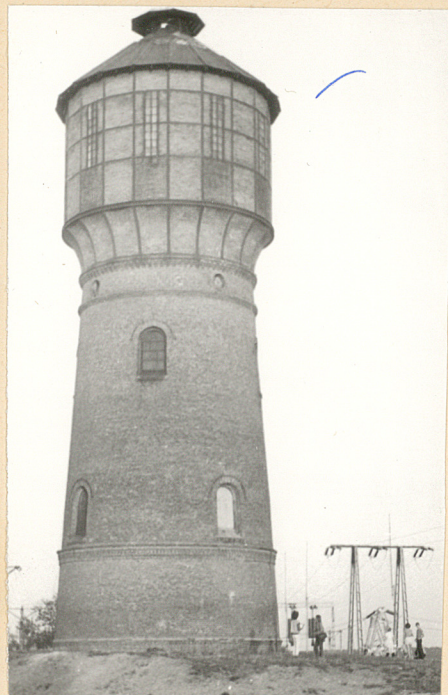
4. ćw. XIX w.

3. Miejscowość

ILAWA

2947

1. Zdjęcia, plan sytuacyjny, rzuty



4. Adres

ul. 1 Maja Iława, 14-200

nr hipoteczny

5. Przynależność administracyjna

województwo olsztyńskie

gmina Iława

pow. ILAWA

6. Poprzednie nazwy miejscowości

Eylau

7. Przynależność administracyjna
przed 1.VI.1975 r.

województwo olsztyńskie

powiat Iława

8. Właściciel i jego adres

Wodociągi Miejskie
Iława

9. Użytkownik i jego adres

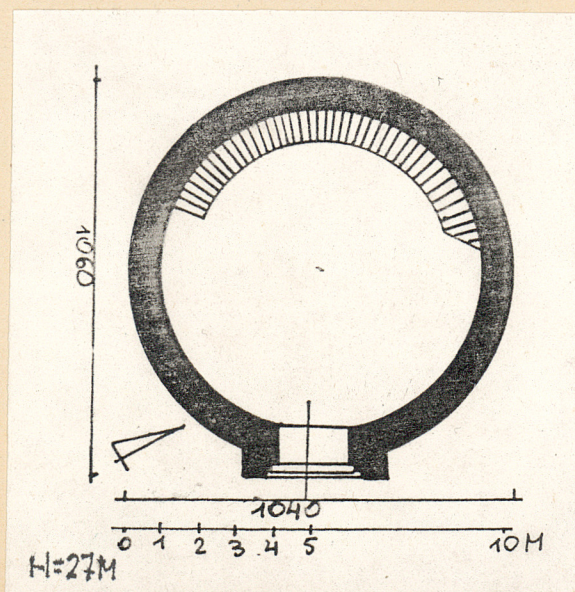
j.w.

10. Rejestr zabytków

Nr A-1539

data 18.03.87

autor zdjęć Jerzy Domino
data wykonania VIII 1983 r.
miejsce przechowywania negatywów



Wieża o charakterze neogotyckim.

Usytuowana 50m na zachód od ul. 1 Maja, na wzniesieniu, od strony południowej ogródki działkowe, od strony północno-zachodniej osiedle mieszkaniowe.

Materiał: ceglany, na ceglanej podmurówce, bęben zbiornika opięty metalowymi taśmami w układzie szachulcowym; więźba dachowa niedostępna z uwagi na niużytkowanie; schody wewnętrzne żeliwne, jednobiegowe wzdłuż ścian; posadzki betonowe; drzwi frontowe dwuskrzydłowe, opierzone parkietowo, z trójpolowym nadświetlem; okna: metalowe, szczeblinkowe, dziewięciopole, z promienistym, półkolistym nadświetlem, szesnastopole; wnętrze przystosowane do utrzymania wielkiego zbiornika wody.

Plan: Na planie kolistym z wejściem od wschodu.

Bryła: wysoka okrągła wieża o trzonie zwężającym się ku górze, na którym umieszczono walcowate pomieszczenie ze zbiornikiem wodnym, pokryte dachem stożkowym, portal nieznacznie wysunięty przed lico muru.

Elewacja dwupoziomowa o nieregularnych osiach, portal przebity w murze cokolu złożony z dwóch pilastrów podtrzymujących belkowanie pokryte fryzem kostkowym, powyżej trójkątny naczółek o tynkowanym celu, pomiędzy pilastrami rozpięta arkada z trapezowatym zwornikiem, w pasze arkady trójkątne płyciny.

Instalacja: elektryczna, wodna

14. Kubatura 2295 m ³	15. Powierzchnia użytkowa 85 m ²	16. Przeznaczenie pierwotne Wieża ciśnień	17. Użytkowanie obecne Nieużytkowana
18. Prace budowlane i konserwatorskie, ich przebieg i dokumentacja		19. Stan zachowania (fundamenty, ściany zewnętrzne ściany, wewnętrzne, sklepienia, stropy, konstrukcje dachowe, pokrycia dachu, wyposażenie i instalacje) Zadawalający, część okien niekompletnie przeszklona	
20. Najpilniejsze postulaty konserwatorskie Zabezpieczenie wieży przed dewastacją			

21. Akta archiwalne (rodzaj akt, numer i miejsce przechowywania)

22. Bibliografia

23. Źródła ikonograficzne i fotograficzne (rodzaj, miejsce przechowania, sygnatury)

24. Uwagi różne

25. Wypełnił

ARPEX

Jerzy Domino

VIII 1983

data

26. Sprawdził

Imię i nazwisko

data

27. Załączniki

Wkładka do karty ewidencyjnej zabytków architektury
i budownictwa. Załącznik nr 1.

1. Miejscowość

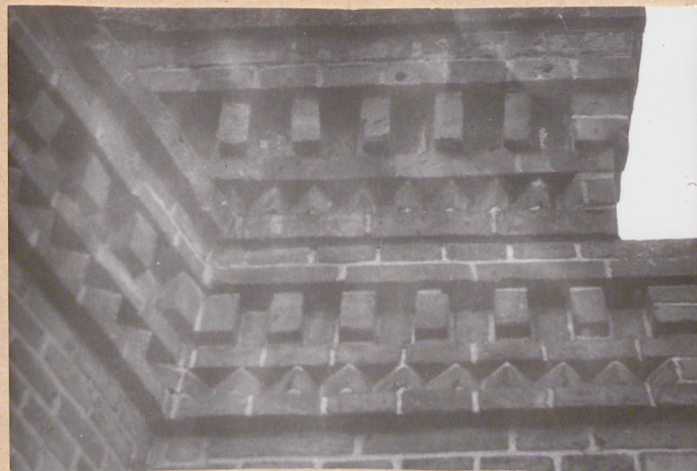
IŁAWA

2. Obiekt (nazwa jak w karcie)

WIEŻA CIŚNIEN

3. Zawartość wkładki (nazwa obiektu lub materiału uzupełniającego)

ZDJEŚCIA



Wkładkę założył: Jerzy Domino VIII 83
(imię, nazwisko, data)

Miejsce przechowywania negatywów:

Wzór ODZ 1978 r.