

OŚRODEK DOKUMENTACJI
ZABYTEKÓW w WARSZAWIE

KARTA EWIDENCYJNA ZABYTEKÓW
ARCHITEKTURY I BUDOWNICTWA

A B C D E F G H I J K L M N O P R S T U V X Y Z

Nr

9618

1. Obiekt

WEZEŁ KOLEJOWY LOKALNY

1246

2. Czas powstania

1899-1910

3. Miejscowość

WĘGORZEWO

11. Zdjęcia, rzut, przekrój, sytuacja, orientacja



4. Adres

ul. Jaracza
11-600 Węgorzewo

nr hipoteczny

5. Przynależność administracyjna

województwo suwalskie

gmina Węgorzewo

6. Poprzednie nazwy miejscowości

Angerburg

7. Przynależność administracyjna

1 VI 1975

województwo olsztyńskie

powiat Węgorzewo

8. Właściciel i jego adres

PDOKP w Gdańsku, UMiG Węgorzewo,
Agencja Własności Rolnej Skarbu
Państwa w Suwałkach

9. Użytkownik i jego adres

J.W.

10. Rejestr zabytków

A-1013

10.11.1994

Nr

data



12. Autorzy, historia obiektu, określenie stylu

Węzeł kolejowy lokalny w Węgorzewie powstał w latach 1899-1910. Przekształcenia nastąpiły w okresie międzywojennym. Był to węzeł łączący z Giżykiem przez Kruklanki, z Gołdapią w kierunku wschodnim, z Gierdawą i Darkiejmami w kierunku północnym i z Kętrzynem w kierunku zachodnim. Taki układ komunikacyjny istniał do 1945r. W okresie Polski Ludowej utrzymano jedynie odcinek łączący Węgorzewo z Kętrzynem. Wraz ze zmianą znaczenia węzła likwidacji uległa większość funkcji. W latach 90-tych zawieszono ruch pasażerski co doprowadziło do dalszej likwidacji zaplecza kolejowego. Obecnie jest utrzymywany towarowy ruch kolejowy.

Zespół o rozwiązaniach technicznych i architektonicznych typowych dla kolejnictwa dawnych Prus Wschodnich.

13. Opis (sytuacja, materiał i konstrukcja, rzut, bryła, elewacje, wnętrze, wyposażenie, instalacje)

SYTUACJA

Zespół usytuowany na zachodnim skraju miasta na północ od drogi wylotowej na Kętrzyn. Od zachodu opiera się o kanał, od wschodu ogranicza go przejazd kolejowy do osiedla Kolonia Janówka.

KOMPOZYCJA

Założenie typowe dla węzła kolejowego o znaczeniu lokalnym. Składa się z kilku elementów: układu torowego pasażerskiego z trzema peronami dostępnymi przejściami podziemnymi, układu torowego z dwiema rampami przeładunkowymi, placem składowym i magazynem ekspedycji kolejowej. Przy wjeździe od strony Kętrzyna stoi budynek nastawni. W zespole znajdują się trzy kompleksy budynków: dworcowy, mieszkalny i parowozowni.

Dworcowy - z budynkami dworca i dwoma domami pośrodku zespołu. Mieszkalny - cztery budynki mieszkalne, dwa gospodarcze i wieża wodna z pompownią w części zachodniej.

Parowozowni - trzynastostanowiskowa parowozownia wachlarzowa, dwa warsztaty pomocnicze z kanałami rewizyjnymi, stacja nawęglania z dołami oczyszczkowymi, wieża wodna z pozostałościami pompowni wykorzystującej wodę z kanału, noclegownia (część wschodnia).

STAN ZACHOWANIA

Po II wojnie światowej rozebrane zostały torowiska między peronami a rampą przeładunkową. Usunięto obrotnicę, rozebrano jedną wieżę wodną i pompownię przy parowozowni. Usunięte zostały wiaty na trzech peronach, wyjścia na perony 2 i 3 nakryto płytami żelbetowymi.

14. Kubatura	15. Powierzchnia użytkowa	16. Przeznaczenie pierwotne	17. Użytkowanie obecne
w kartach szczegółowych	ok. 2 ha	kolejowe	kolejowe
18. Prace budowlane i konserwatorskie, ich przebieg i dokumentacja		19. Stan zachowania (fundamenty, ściany zewnętrzne, ściany wewnętrzne, sklepienia, stropy, konstrukcje dachowe, pokrycie dachu, wyposażenie i instalacje)	
		w kartach szczegółowych	
		20. Najpilniejsze postulaty konserwatorskie	

21. Akta archiwalne (rodzaj akt, numer i miejsce przechowania)

22. Bibliografia

St. Jasiński, Lokalna linia kolejowa Giżycko-Kruklanki, problematyka ochrona konserwatorskiej zespołu zabytków techniki kolejnictwa, Giżycko 1994, (maszynopis w PSOZ Suwałki), s. 15-16.

23. Źródła ikonograficzne i fotografia (rodzaj, miejsca przechowania sygnatury)

24. Uwagi różne

25. Opracował

Adam Żywiczyński czerwiec 1996 r.

tekst

imię, nazwisko, data, podpis

plany, rysunki

Adam Żywiczyński czerwiec 1996 r.

imię, nazwisko, data, podpis

zdjęcia fotograf.

Adam Żywiczyński czerwiec 1996 r.

imię, nazwisko, data, podpis

miejsce przechowania negatywów

PSOZ OW Suwałki

Karta po wypełnieniu podlega ochronie na podstawie przepisów prawa autorskiego

26. Adnotacje o inspekcjach, informacje o zmianach (data, imiona i nazwiska wypełniających)

27. Załączniki

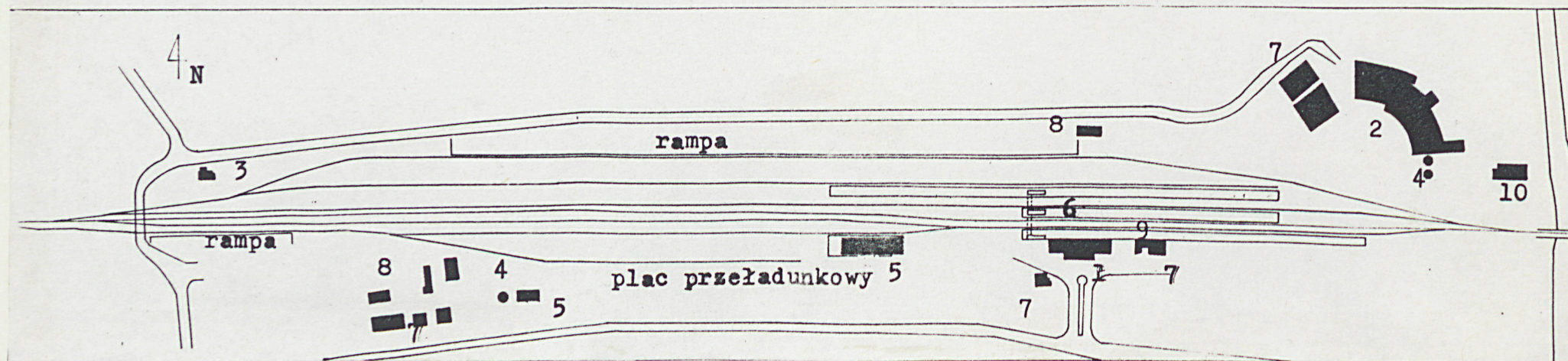
wkładki

1. Miejscowość Węgorzewo	2. Obiekt (nazwa jak w karcie) węzeł kolejowy	3. Zawartość wkładki (nazwa obiektu lub materiału uzupełniającego) plan , zdjęcia
-----------------------------	--	--

SYTUACJA 1:4000

LEGENDA:

1. Budynek dworca
2. Parowosownia wachlarsowa
3. Nastawnia
4. Wieża ciśnieniowa
5. Magazyn
6. Przejście podziemne
7. Budynek mieszkalny
8. Budynek gospodarczy
9. Szalec
10. Pomownia



Adam Żywicznyński czeriwec 1996 r.

Wkładkę założył:

(imię, nazwisko, data)

PSOZ OW Suwałki

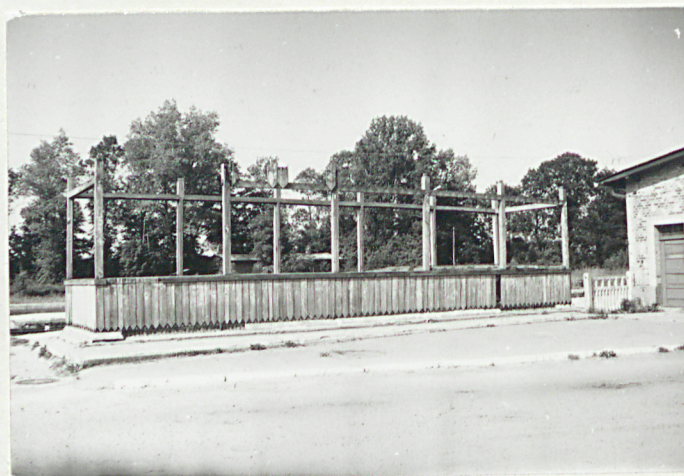
Miejsce przechowywania negatywów:

Z-d Poligr. Jan Jasiński W-wa, ul. Wolna 13, tel. 12-43-83

Wzór ODZ 1978 r.



Dom



Wiata



Dom

1. Miejscowość
WĘGORZEWO

2. Obiekt (nazwa jak w karcie)
węzeł kolejowy

3. Zawartość wkładki (nazwa obiektu lub materiału uzupełniającego)
zdjęcia



Magazyn



Magazyn



Budynek pomocniczy

Wkładkę założył: Adam Żywicznyński czerwiec 1996

(imie, nazwisko, data)

PSOZ OW Suwałki

Miejsce przechowywania negatywów:

Z-d Poligr. Jan Jasiński W-wa, ul. Wolna 13, tel. 12-43-83

Wzór ODZ 1978 r.



Nastawnia



Kompleks mieszkalny



Kompleks mieszkalny

1. Miejscowość WĘGORZEWO	2. Obiekt (nazwa jak w karcie) węzeł kolejowy	3. Zawartość wkładki (nazwa obiektu lub materiału uzupełniającego) zdjęcia
-----------------------------	---	---



Parowozownia



Noclegownia



Wieża wodna

Wkładkę założył: Adam Żywicznyński czerwiec 1996
(imię, nazwisko, data)

PSOZ OW Suwałki

Miejsce przechowywania negatywów:

Z-d Poligr. Jan Jasiński W-wa, ul. Wolna 13, tel. 12-43-83

Wzór ODZ 1978 r.