

Nr



A

B

C

D

E

F

G

H

I

J

K

L

M

N

O

P

R

S

T

U

V

W

X

Y

Z

ELBLĄSKIE

1. Obiekt zabytkowy

DOM PODCIENIOWY

NR. 58

ob. 42

2. Miejscowość

ZWIERZNO

5327

gm. MARKUSY

3. Wiek

XVIII

4. Styl

TYP HOŁEND.

5. Kubatura m<sup>3</sup>

440

6. Powierzchnia w m<sup>2</sup>

a) zabytkowa: 154 b) użytkowa: 154

7. Materiał budowlany

Przed zniszczeniem

Po odbudowie

11. Ilość budynków

1

12. Ilość kondygnacji

1

13. Użytkowanie wnętrza według ilości:

a) izb mieszkalnych

6

b) innych pomieszczeń

1

c) piwnic

1

14. Grunty należące do zabytku:

ha

a) ogrody stylowe

—

b) sady i grunty uprawne

0.6

c) lasy

—

d) wody

—

e) inne

—

20. Przynależność administracyjna

a) województwo

GDANSK

b) powiat

ELBLĄG

c) gmina

ZWIERZNO

21. Stacja

Nazwa stacji

Odległość od stacji w km

a) kolejowa

GRONOWO

b) autobusowa

ZWIERZNO

22. Właściciel i jego adres

ZA KRZEWSKI JAN

w/m

23. Użytkownik i jego adres

j.w

24. Inwestor i jego adres

8. Wyposażenie architektoniczne

PODCIEN NA 6 STUPACH  
DREW. OPARTYCH NA  
KAM. POLNYCH

15. Przeznaczenie pierwotne budynku

MIESZKALNE

16. Użytkowanie w latach ubiegłych

— " —

17. Użytkowanie obecne

— " —

18. Nadaje się do użycia na

— " —

9. Autorzy i data budowy i przebudowy

1773 - NAD WEJŚCIEM DATA

19. Data, rodzaj i stopień zniszczeń i odbudowy

Data

O P I S

Zniszczenia %

Odbudowa %

VIII.1939 r.

NIE ZNISZCZONY

XI.1939 r.

— " —

XII.1945 r.

— " —

X.1959

DROBNE NAPR. STROPÓW.

VIII.65

STAN DOBRY

25. Rejestr zabytku Nr

698

21.12.1973

rok

miejsce przechowywania

26. Nazwa księgi hipotecznej

27. Nr hipoteczny

28. Akta

29. Fotografie

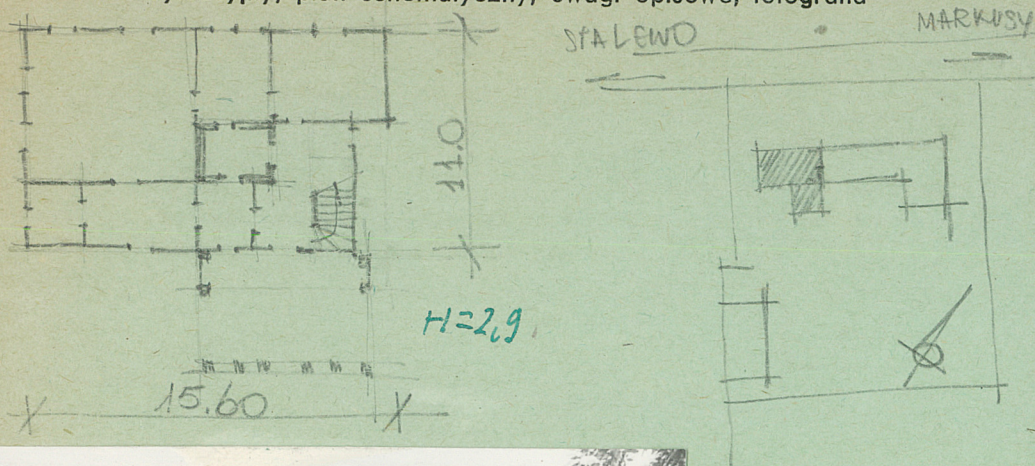
30. Inwentaryzacja pomiarowa

10. Udostępnienie

ZA ZGODĄ WŁAŚCIE.

Z Y X W V U T S R P O N M L K J I H G F E D C B A Nr

31. Szkic sytuacyjny, plan schematyczny, uwagi opisowe, fotografia



32. Przebieg prac konserwatorskich

Rok	Wyszczególnienie prac	Koszt tys. zł

33. Koszty  
w tys. zł

Przewidywane

Rzeczywiste

34. Inspekcje


35. Uwagi różne NA STRYCHU INKRUST.  
SKRZYNIA /STAN DOSYĆ DOBRY/  
~1850.

36. Wypełnił dnia 27.10.59

*Jurkiewicz W. Skoczniński*

37. Sprawdził dnia

*Domagala*

mgr Tadeusz Domagala

