

52 19

1. Obiekt

DOM podcieniowy

2. Czas powstania

1751r.

3. Miejscowość

STALEWO

4. Adres Stalewo 17a

nr hipoteczny

5. Przynależność administracyjna

województwo Elbląg

gmina Markusy

6. Poprzednie nazwy miejscowości

Stalle

7. Przynależność administracyjna
przed 1.VI.1975

województwo Gdańsk

powiat Elbląg

8. Właściciel i jego adres

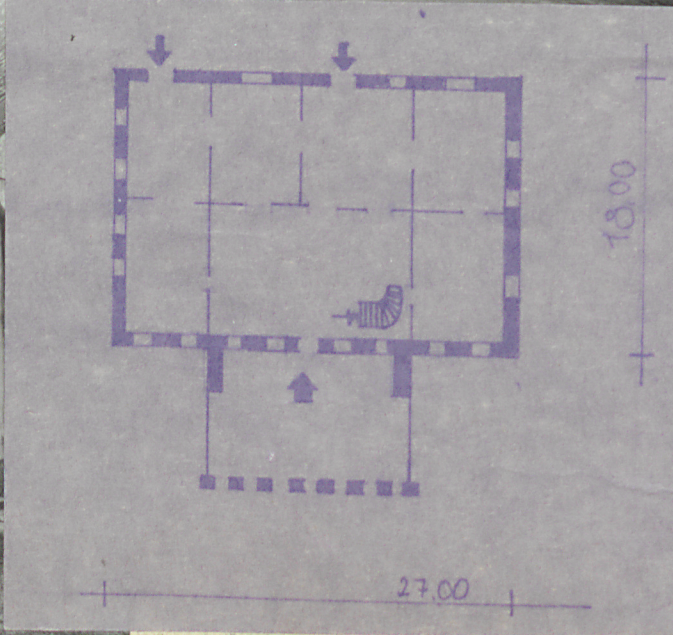
Nawrocki, Król

9. Użytkownik i jego adres

Nawrocki, Król

10. Rejestr zabytków

Nr 50 data 30/05/1957
 Fot. Jerzy Grygiet
 Prawo reprodukcji zastrzeżone



52 79

1. Obiekt

DOM podcieniowy

2. Czas powstania

1751r.

3. Miejscowość

STALEWO



30/05/1957

12. Autorzy, historia obiektu, określenia stylu.

Dom podcieniowy 1751r - Żukawski

13. Opis (sytuacja, materiał i konstrukcja, rzut, bryła, elewacje, dach, wnętrze wyposażenie, instalacje)

Dom usytuowany kalenicowo do drogi, szeroko frontowy, symetryczny z wysuniętym podcieniem frontowym wsparty na 8 drewnianych filarach z dekoracyjnie opracowanymi zastrzałami parterowy z dwukondygnacyjnym poddaszem. Ganek oraz ściany kondygnacji ponad parterem konstrukcji szkieletowo-ramowej wypełnione dekoracyjnie ułożonymi belkami z wypełnieniem ceglanym potynkowanym. Elewacja frontowa 7-osiowa z sienią na osi środkowej, w sieni schody zewnętrzne oraz balustrada z szczeblin ułożonych pod kątem prostym. Otwory okienne na równi z licem muru stolarka o 8 kwaterach z zewnętrznymi dekoracyjnymi okuciami. Na belce czołowej w ganku sentencja napisana w języku niem. Belki podtrzymujące podcień o sfazowanych krawędziach łączone drewnianymi kołkami. Na szczytach domu drewniane sterczyń. więźba dachowa drewniana o konstrukcji krokwiowo-jętkowej z nasównicami. Dach dwuspadowy kryty dachówką holenderką. Główne drzwi do sieni płycinowe dwu-skrzydłowe z naswietleniem.

14. Kubatura	15. Powierzchnia użytkowa	16. Przeznaczenie pierwotne	17. Użytkowanie obecne
3888 m ³	972 m ²	mieszkalne	mieszkalne
18. Prace budowlane i konserwatorskie, ich przebieg i dokumentacja		19. Stan zachowania (fundamenty, ściany zewnętrzne, ściany wewnętrzne, sklepienia, stropy, konstrukcje dachowe, pokrycie dachu, wyposażenie i instalacje)	
		Stan dobry.	
20. Najpilniejsze postulaty konserwatorskie			
3.VIII.78r Należy uzupełnić brakujące deski w podłodze ganku podcienionego.			

21. Akta archiwalne (rodzaj akt, numer i miejsce przechowywania)

22. Bibliografia

23. Źródła ikonograficzne i fotografie (rodzaj, miejsce przechowywania, sygnatury)

24. Uwagi różne

25. Wypełnił

2. XII. 1978
PPK2 Olsztyn
mgr Ułuszyński

26. Sprawdził