

5278

1. Obiekt

Budynek mieszkalny

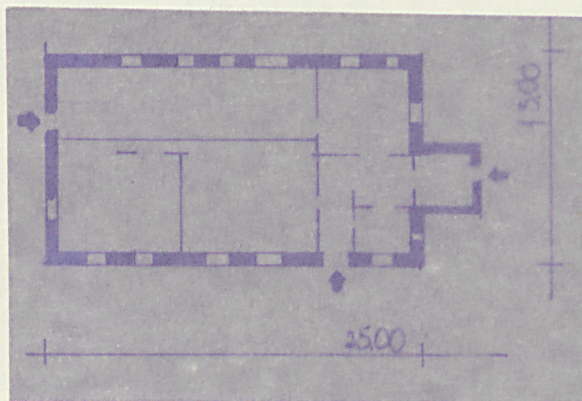
2. Czas powstania

koniec XIX w.

3. Miejscowość

Stalewo

11. Zdjęcia, plan sytuacyjny, rzuty



4. Adres

Stalewo 14

nr hipoteczny

5. Przynależność administracyjna

województwo Elbląg

gmina Markusy

6. Poprzednie nazwy miejscowości

Stalle

7. Przynależność administracyjna
przed 1.VI.1975

województwo Gdańsk

powiat Elbląg

8. Właściciel i jego adres

Szczygieł

9. Użytkownik i jego adres

Szczygieł

10. Rejestr zabytków

Nr data

autor zdjęć
data wykonania
miejsce przechowywania negatywów

Pot. Jerzy Grygiel
prawo reprodukcji zastrzeżone

12. Autorzy, historia obiektu, określenia stylu.

Budynek z końca XIX w.

13. Opis (sytuacja, materiał i konstrukcja, rzut, bryła, elewacje, dach, wnętrze wyposażenie, instalacje)

Usytuowany kalenicowo do drogi murowany z cegły i otynkowany parterowy z mieszkalnym poddaszem, elewacja frontowa 7-osiowa z wystawką w dachu na osi środkowej, wystawka wykonana w murze pruskim wypełnionym cegłą z półkolistym otworem okiennym w szczycie.

Szczytowe elewacje budynku oszalowane deskami. Główne drzwi w krótszych ścianach budynku, przy elewacji pld. drewniana weranda z dekoracyjnie opracowaną sznycerką. Naroża budynku boniowane. Stolarka okienna na równi z licem muru o 8 kwaterach okucia zewnętrzne. Okna posiadają okiennice. Dach dwuspadowy kryty dachówką holenderką. Więźba dachowa drewniana konstrukcji krokwiowo-płatwiowej ze storczykami. W szczytach budynku po dwa okna ujęte drewnianymi opaskami flankowane pół i ćwierćpółkolistymi otworami.

14. Kubatura	15. Powierzchnia użytkowa	16. Przeznaczenie pierwotne	17. Użytkowanie obecne
1625 m ³	325 m ²	mieszkalne	mieszkalne
18. Prace budowlane i konserwatorskie, ich przebieg i dokumentacja		19. Stan zachowania (fundamenty, ściany zewnętrzne, ściany wewnętrzne, sklepienia, stropy, konstrukcje dachowe, pokrycie dachu, wyposażenie i instalacje)	
		Stan budynku dobry	
20. Najpilniejsze postulaty konserwatorskie			
30.VIII. Stan budynku dobry			

21. Akta archiwalne (rodzaj akt, numer i miejsce przechowywania)

22. Bibliografia

23. Źródła ikonograficzne i fotografie (rodzaj, miejsce przechowywania, sygnatury)

24. Uwagi różne

25. Wypełnił

8. XII. 1978
PPK2 Olsztyn
mgr Ułusztynski

26. Sprawdził