

Nr

A

B

C

D

E

F

G

H

I

J

K

L

M

N

O

P

R

S

T

U

V

W

X

Y

Z

1. Obiekt zabytkowy

CHATA NR. 65.

IV

2. Miejscowość

JERUTKI

gm. ŚWIĘTAJNO

3. Wiek

XIX

4. Styl

bud. ludowe

5. Kubatura m<sup>3</sup>

150

6. Powierzchnia w m<sup>2</sup>

a) zabytkowa: 62 b) użytkowa: 62

7. Materiał budowlany

Przed zniszczeniem

Po odbudowie

11. Ilość budynków

1

14. Grunty należące do zabytku:

ha

12. Ilość kondygnacji

1

a) ogrody stylowe

13. Użytkowanie wnętrza według ilości:

1

b) sady i grunty uprawne

a) izb mieszkalnych

3

c) lasy

b) innych pomieszczeń

2

d) wody

c) piwnic

1

e) inne

8. Wyposażenie architektoniczne

15. Przeznaczenie pierwotne budynku mieszkalne

16. Użytkowanie w latach ubiegłych

"

17. Użytkowanie obecne

"

18. Nadaje się do użycia na

"

9. Autorzy i data budowy i przebudowy

I poł. XIX w.

19. Data, rodzaj i stopień zniszczeń i odbudowy

Data

O P I S

Zniszczenia  
% Odbu-  
dowa  
%

VIII.1939 r.

XI.1939 r.

XII.1945 r.

VIII.60

XII. 64

nie minione

minienie wpr 30%

zainicjowana

80%

20. Przynależność administracyjna

a) województwo Olsztynskie

b) powiat Świdwiński

c) gmina Olsztyn

21. Stacja

Nazwa stacji

Odległość  
od stacji  
w km

a) kolejowa

Olsztyn

4

b) autobusowa

"

4

22. Właściciel i jego adres

WACŁAW ZAWROTNY

23. Użytkownik i jego adres

J.W.

24. Inwestor i jego adres

25. Rejestr zabytku Nr

rok ..... miejsce przechowywania

26. Nazwa księgi hipotecznej

27. Nr hipoteczny

28. Akta

29. Fotografie

30. Inwentaryzacja pomiarowa

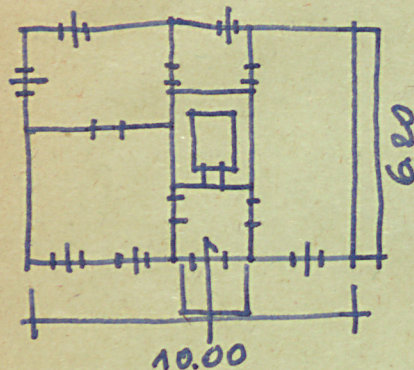
10. Udostępnienie

dobre.



Z Y X W V U T S R P O N M L K J I H G F E D C B A Nr

31. Szkic sytuacyjny, plan schematyczny, uwagi opisowe, fotografia



$h=2.40$

32. Przebieg prac konserwatorskich

Rok	Wyszczególnienie prac	K o s z t tys. zł

33. Koszty  
w tys. zł

Przewidywane

Rzeczywiste

34. Inspekcje


35. Uwagi różne

36. Wypełnił dnia

37. Sprawdził dnia

Mgr inż. arch. DONAT PUTKOWSKI