

SO 7
Olsztyn

8978

1. Obiekt

BOŻNICA

2. Czas powstania

1868 r
koniec XIX wieku

3. Miejscowość

S U S Z

4. Adres Susz ul. Wąska 5 / Szewska

nr hipoteczny 30581, działka 135

5. Przynależność administracyjna

województwo Elbląg

gmina Susz

6. Poprzednie nazwy miejscowości

Rosenberg

przynależność administracyjna
d 1.VI.1975

województwo Olsztyn
miasto Prabuty

zastępcy i jego adres

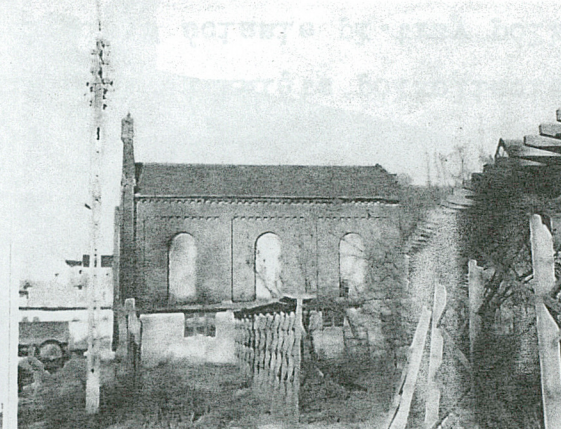
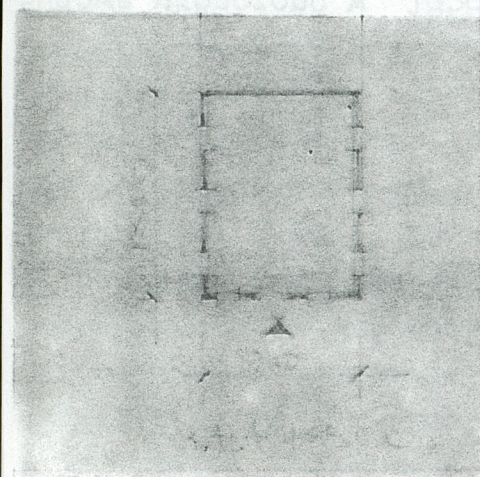
Urząd Miasta i Gminy

zastępcy i jego adres

Miejsko Gminny Ośrodek Kultury
w Suszu

10. Rejestr zabytków

Nr 524/97 data 28.02.1997



autor zdjęć W. Chruszczyńska

data wykonania 20.XI.1980

miejsce przechowywania negatywów WKZ Elbląg

12. Autorzy, historia obiektu, określenia stylu.

Bożnica z końca XIX wieku.

Gmina żydowska w Suszu, mimo zakazów i ograniczeń (m.in. miasto odmówiło pozwolenia na założenie cmentarza), rozwijała się przez cały wiek XIX. Dom modlitwy stał się zbyt mały, a ponadto, jak odnotowano w 1821 roku, jest zniszczony i grozi zawaleniem. Gmina kupuje parcelę oddaloną zaledwie o trzy domy dalej od starej synagogi (ul. Wąska). Projekt nowego domu modlitwy wykonuje mistrz budowlany Rittweger i mistrz murarski Hanne, oraz cieśla Deutschendorf. Budowę ukończono w 1858 roku nakładem 2.650 talarów.

Budowla neopółnocna

13. Opis (sytuacja, materiał i konstrukcja, rzut, bryła, elewacje, dach, wnętrze wyposażenie, instalacje)

Usytuowana w ^{południowej} północnej pierzei zabudowy rynku.

Murowana z cegły na podmurówce z kamienia polnego, na planie prostokąta, przylegająca do szczytowej ściany budynku mieszkalnego, kryta dwuspadowym dachem pokrytym papą. Elewacje rozczłonkowane lizenami i zwieńczone fryzem ceglanym, w dłuższych elewacjach tworzącym motyw konsolek, w elewacji szczytowej fryz z cegły uskokowy. Ściany boczne flankowane są słupami o blendowanej powierzchni. W szczycie prostokątna sterczyna. Ściany dłuższe trójosiowe. W ścianie p.d. otwory okienne prostokątne, zamknięte półkoliście, w profilowanym uskokowym obramieniu. W ścianie pł. trzy półkoliście zamknięte blendy o potynkowanej powierzchni. W szczytowej ścianie małe prostokątne otwory zamknięte półkoliście. W szczycie tondo. Portal drzwiowy uskokowy-półkolisty. Drzwi dwuskrzydłowe deskowe, okucia ozdobne.

Wnętrze dawniej salowe, obecnie adoptowane do potrzeb klubu.

Wieżba dachowa drewniana.

We wnętrzu - ciężkie zachodnie drewniane gzymsy. Stolarstwo okienne - wymienione. Teren wokół wybetonowany.

14. Kubatura	15. Powierzchnia użytkowa	16. Przeznaczenie pierwotne	17. Użytkowanie obecne
702 m ³	117 m ²	sakralne	kawiarnia

18. Prace budowlane i konserwatorskie, ich przebieg i dokumentacja

1978-80 Bożnica w trakcie gruntownego remontu. Wnętrze zostało zaadaptowane do potrzeb klubo-kawiarni.

Powojenne odbudowę dachu. Obecnie posiada nowe obniżone kalenice i wymienione pokrycie.

20. Najpilniejsze postulaty konserwatorskie

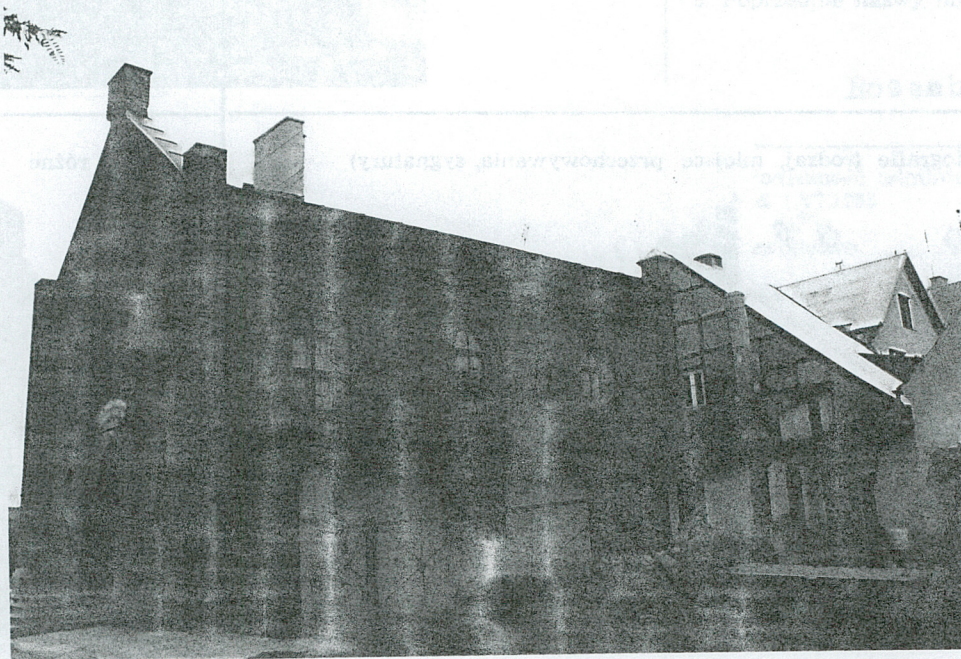
20.XI.1980 Stan zachowania ścian zewnętrznych dobry.

X.1996 - Upomiedlowanie obrotu b. Gajdu

19. Stan zachowania (fundamenty, ściany zewnętrzne, ściany wewnętrzne, sklepienia, stropy, konstrukcje dachowe, pokrycie dachu, wyposażenie i instalacje)

W trakcie gruntownego remontu ściany zewnętrzne w dobrym stanie.

Stan dobry, wykonane upomiedlowanie obrotu i wykonanie nowego pokrycia dachu i instalacji na dachu b. Gajdu, X.1996



X. 1996

21. Akta archiwalne (rodzaj akt, numer i miejsce przechowywania)

22. Bibliografia

B.Schmid - Kreis Rosenbegg,die Bau-und
"Kunstdenkmaler der Provinz Westprevvssen.

T.3,H.12 Danzig 1909 s.202

B.Schmid - Pomemsauien,Das Oberland und Das Grosse
Werder.T.2 Marienburg 1941 s.144

C.J.Kaufman - Geschichte der Stadt Rosenberg -,
Rosenberg 1937.

L.Czubiell,T.Domagała -"Zabytkowe ośrodki ^{miejskie} Warmii i Mazur"
s.297.

23. Źródła ikonograficzne i fotografie (rodzaj, miejsce przechowywania, sygnatury)

24. Uwagi różne

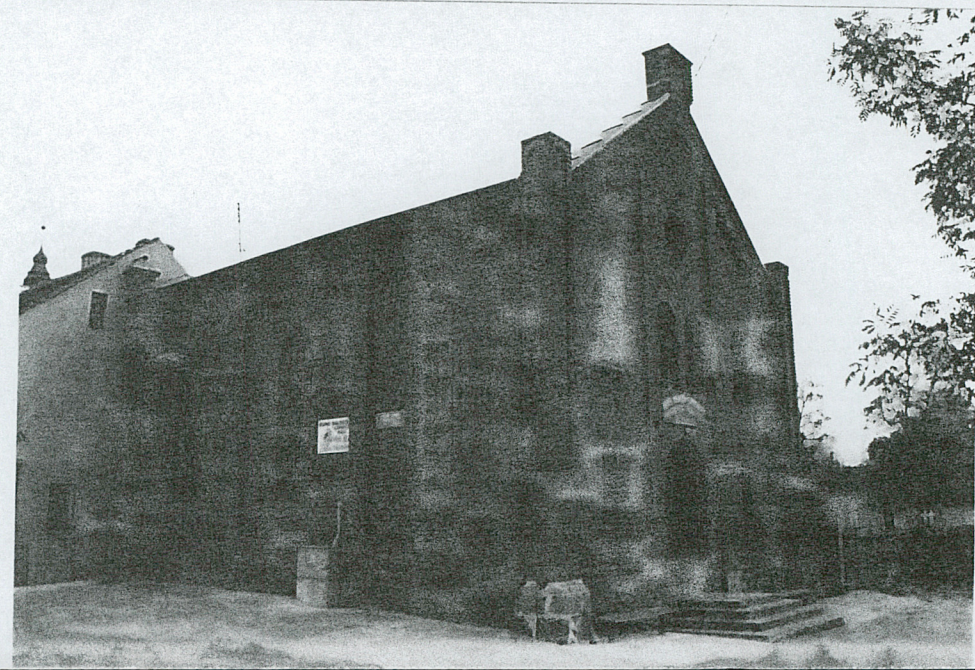
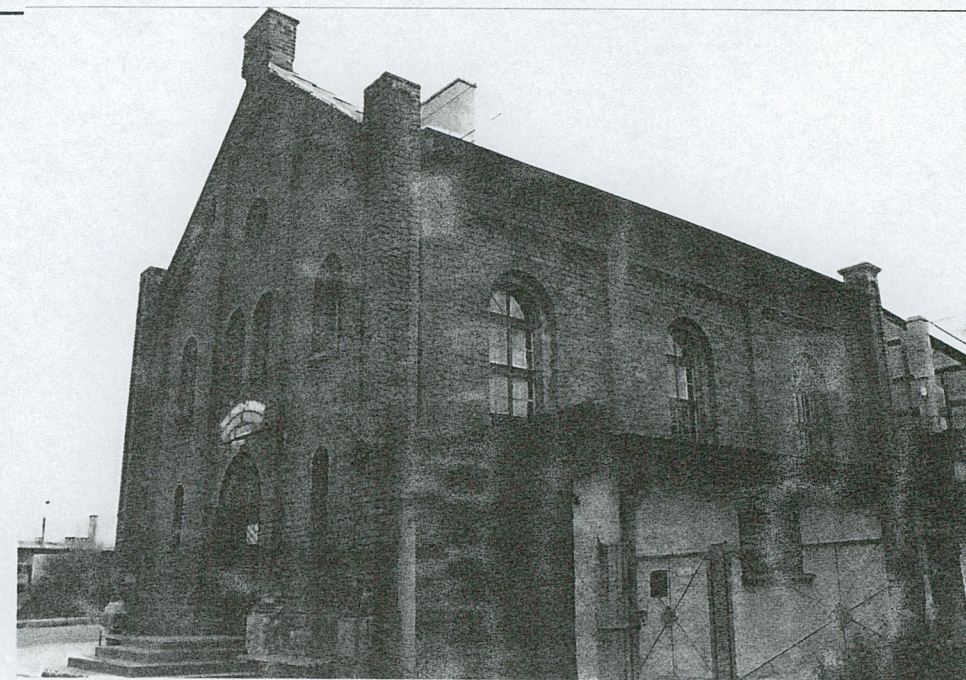
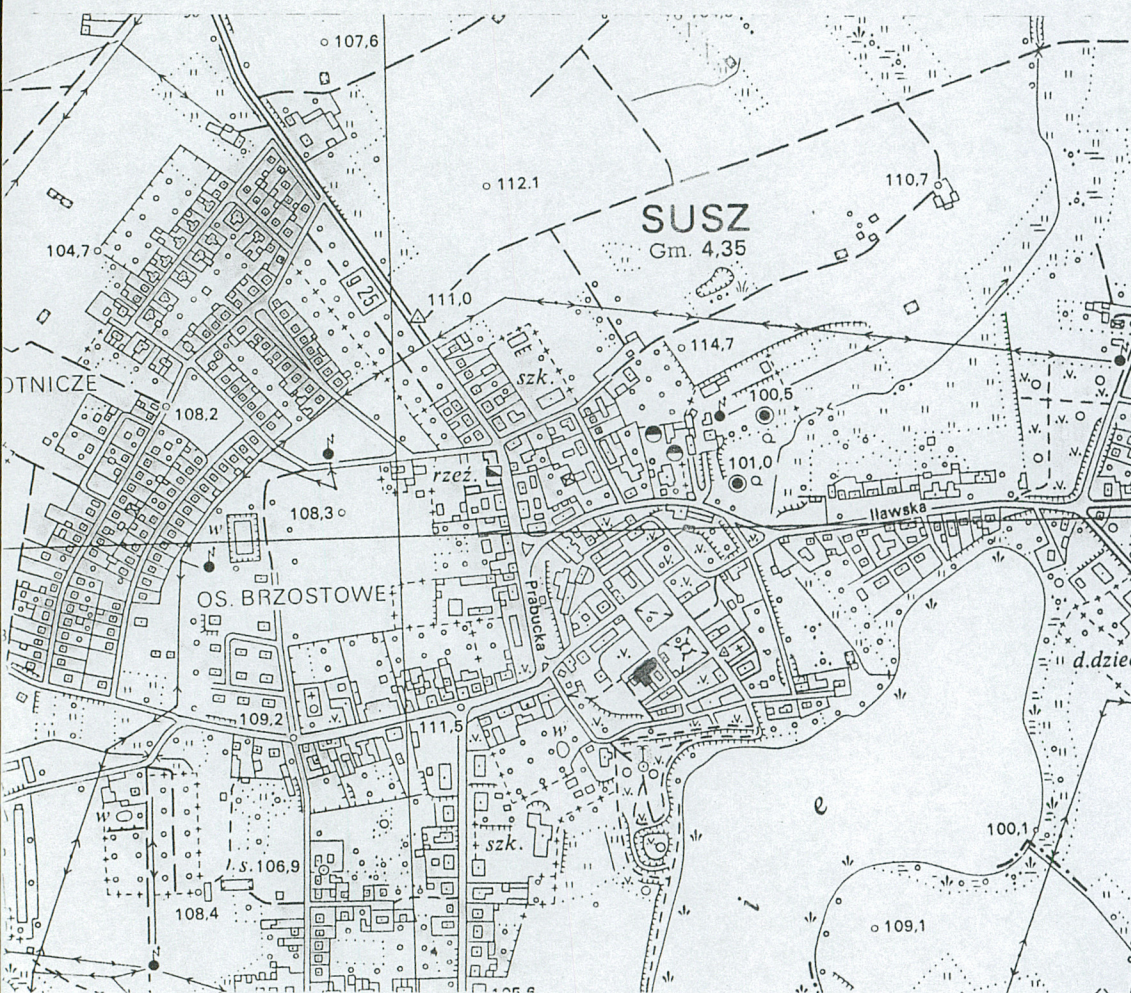
25. Wypełnił

mgr W.Chruszczyńska

PKZ Olsztyn 20.XI.1980

26. Sprawdził

1. Miejscowość SUSZ	2. Obiekt (nazwa jak w karcie) bożnica ul Wąska	3. Zawartość wkładki (nazwa obiektu lub materiału uzupełniającego) zdjęcia. plan
------------------------	--	---



Wkładkę założył: M. Gawryluk 1996
(imię, nazwisko, data)

Miejsce przechowywania negatywów: PSOZ Elbląg