

Nr

A

B

C

D

E

F

G

H

I

J

K

L

M

N

O

P

R

S

T

U

V

W

X

Y

Z

1. Obiekt zabytkowy

KAMIENICZKA

Pl Rynekowy 9

UL. RYNEK NR 4.7^g

2. Miejscowość

SROKOWO gm. f.w.

3. Wiek XIX

4. Styl

5. Kubatura m³477 m³6. Powierzchnia w m²

a) zabytkowa:

b) użytkowa:

20. Przynależność administracyjna

a) województwo

OLSZTYN

b) powiat

KĘTRZYN

c) gmina

SROKOWO

7. Materiał budowlany

Przed zniszczeniem

Po odbudowie

11. Ilość budynków

1

14. Grunty należące do zabytku:

ha

21. Stacja

Nazwa stacji

Odległość od stacji w km

a) ściany

MUR

12. Ilość kondygnacji

2

a) ogrody stylowe

-

b) sklepienia

-

PODDASZ. MIESZK.

b) sady i grunty uprawne

-

c) stropy

DREWN

13. Użytkowanie wnętrza według ilości:

a) izb mieszkalnych

3

c) lasy

-

d) więzania dachu

DREWN

b) innych pomieszczeń

4

d) wody

-

e) krycie dachu

DACHÓWKA

c) piwnic

1

e) inne

-

22. Właściciel i jego adres

Z.B.M.

8. Wyposażenie architektoniczne

Isolanka drewniana i okienn

BRAK

15. Przeznaczenie pierwotne budynku

MIESZKALNE

16. Użytkowanie w latach ubiegłych

-11-

17. Użytkowanie obecne

-11-

18. Nadaje się do użycia na

-11-

23. Użytkownik i jego adres

ZIENKIEWICZ RENATA

JANOSZEK WIESŁAWA

24. Inwestor i jego adres

9. Autorzy i data budowy i przebudowy

I POŁOWA XIX

19. Data, rodzaj i stopień zniszczeń i odbudowy

Data

O P I S

Zniszczenia %

Odbudowa %

VIII.1939 r.

NIE ZNISZCZONY

XI.1939 r.

-11- -11-

XII.1945 r.

-11- -11-

X 59r

ZANIEDB. I ZNISZCZONY

259%

1965

stan dobry

25. Rejestr zabytku Nr

5/179

rok miejsce przechowywania

26. Nazwa księgi hipotecznej

27. Nr hipoteczny

28. Akta

29. Fotografie

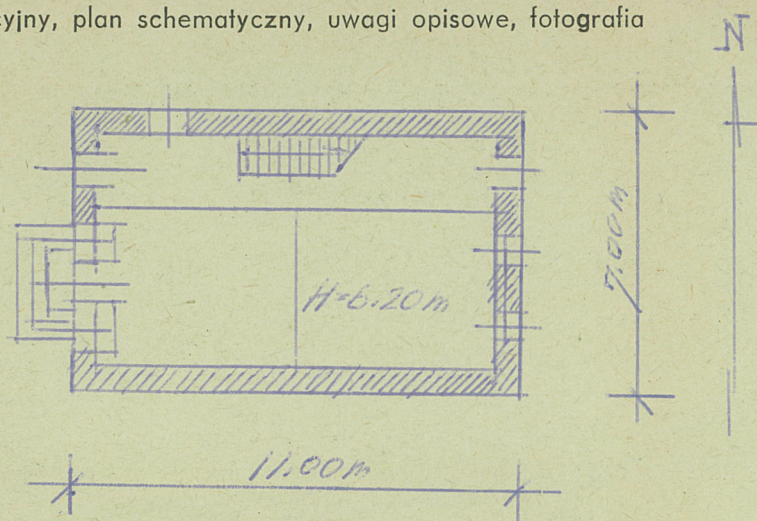
30. Inwentaryzacja pomiarowa

10. Udostępnienie

DOSTĘPNY

Z Y X W V U T S R P O N M L K J I H G F E D C B A Nr

31. Szkic sytuacyjny, plan schematyczny, uwagi opisowe, fotografia



BUD MUR. NA RZUCIE PROSTOKĄTA
DWUKONDYGNACYJOWY Z PODDASZEM
MIESZKALNYM.
DACH DWUSPAŁOWY SIOŁKOWY KRYTY
DACHÓWKĄ.



32. Przebieg prac konserwatorskich

Rok	Wyszczególnienie prac	Koszt tys. zł

33. Koszty
w tys. zł

Przewidywane

Rzeczywiste

34. Inspekcje

35. Uwagi różne

36. Wypełnił dnia

15. IX. 1965

37. Sprawdził dnia

M. Arszyński

15. IX. 1965