

Nr



A

B

C

D

E

F

G

H

I

J

K

L

M

N

O

P

R

S

T

U

V

W

X

Y

Z

ELBLĄSKIE

1. Obiekt zabytkowy

DOM PODCIENIOWY NR. 44 36

2. Miejscowość

gm. MARIKUSY

KEPNIEWO

3. Wiek

Ipot. XIX

4. Styl

TYP MOLEND.

5. Kubatura m<sup>3</sup>

850

6. Powierzchnia w m<sup>2</sup>

a) zabytkowa: 225 b) użytkowa: 225

7. Materiał budowlany

Przed zniszczeniem

Po odbudowie

11. Ilość budynków

1

14. Grunty należące do zabytku:

ha

a) ściany

wieńcówka

12. Ilość kondygnacji

1

a) ogrody stylowe

—

b) sklepienia

cegła

13. Użytkowanie wnętrza według ilości:

b) sady i grunty uprawne

—

c) stropy

drewno

a) izb mieszkalnych

12

c) lasy

—

d) więzania dachu

—

b) innych pomieszczeń

3

d) wody

—

e) krycie dachu

esówka

c) piwnic

3

e) inne

0,15

8. Wyposażenie architektoniczne

PODCIEŃ NA 6 PODMURÓW. SŁUPACE DREW. (KOLUMNY JOŃSKIE)

15. Przeznaczenie pierwotne budynku

MIESZKALNE

16. Użytkowanie w latach ubiegłych

— 11 —

17. Użytkowanie obecne

MIESZKALNO-ADMINISTR.

18. Nadaje się do użycia na

(EWNTL. OŚRODEK ZDROWIA)

— 11 —

9. Autorzy i data budowy i przebudowy

1822 — DATA NA PODCIENIU  
1937 — SZCZYT PŁN. Z CEGŁY

19. Data, rodzaj i stopień zniszczeń i odbudowy

Data

O P I S

Zniszczenia  
%Odbudowa  
%

VIII.1939 r.

NIE ZNISZCZ.

XI.1939 r.

— 11 —

XII.1945 r.

— 11 —

X 1959

STAN DÓBRY (PO REMONCIE)

VI 65

— 11 —

20. Przynależność administracyjna

a) województwo

GDŃSK

b) powiat

ELBLĄG

c) gmina

ZWIERZNO

21. Stacja

Nazwa stacji

Odległość  
od stacji  
w km

a) kolejowa

GRONOWO

9

b) autobusowa

KEPNIEWO

—

22. Właściciel i jego adres

P.G.R. — KEPNIEWO

w. m.

23. Użytkownik i jego adres

PRACOWNICY P.G.R.

w. m.

24. Inwestor i jego adres

25. Rejestr zabytku Nr

rok ..... miejsce przechowywania

26. Nazwa księgi hipotecznej

27. Nr hipoteczny

28. Akta

29. Fotografie

30. Inwentaryzacja pomiarowa

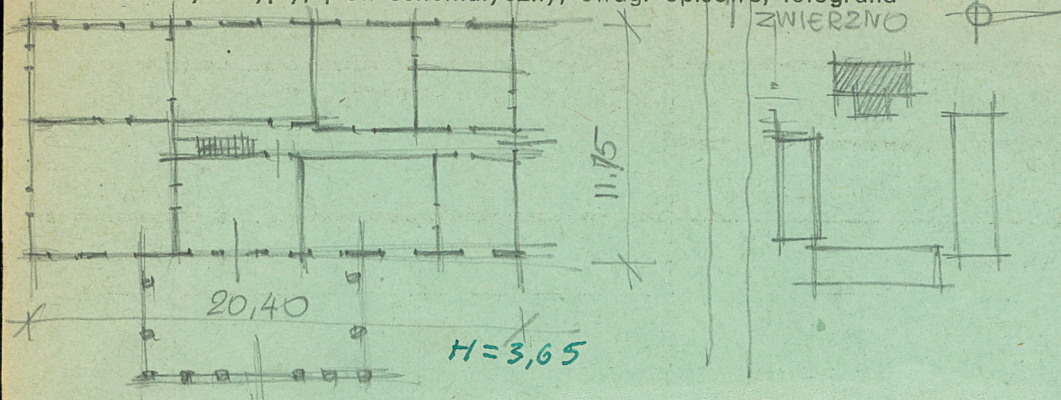
10. Udostępnienie

ZA ZŁODĄ WŁAŚC.



Z Y X W V U T S R P O N M L K J I H G F E D C B A Nr

31. Szkic sytuacyjny, plan schematyczny, uwagi opisowe, fotografia



32. Przebieg prac konserwatorskich

Rok	Wyszczególnienie prac	Koszt tys. zł

33. Koszty  
w tys. zł

Przewidywane

Rzeczywiste

34. Inspekcje


35. Uwagi różne

36. Wypełnił dnia 27. 8 1959

*[Signature]*  
37. Sprawdził dnia  
mgr Tadeusz Domagała *[Signature]*

Sierp 1965



