

1. Obiekt

BUDYNEK MIESZKALNY

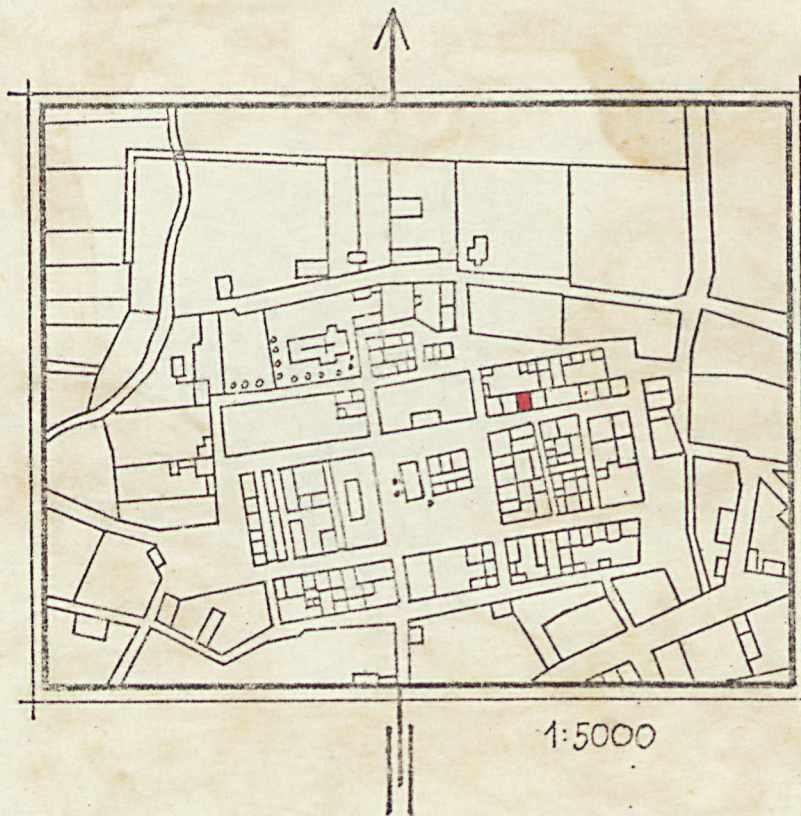
2. Czas powstania

1 poł. XIX, XX

3. Miejscowość

S R O K O W O

11 Zdjęcia, plan sytuacyjny, rzuty



4. Adres

ul. Chopina 5

nr hipoteczny

5. Przynależność administracyjna

województwo olsztyńskie

gmina Srokowo

6. Poprzednie nazwy miejscowości

D R E N G F U R T

7. Przynależność administracyjna
przed 1 VI 1975

województwo olsztyńskie

powiat Kętrzyn

8. Właściciel i jego adres

Gminna Rada Narodowa
w Srokowie

9. Użytkownik i jego adres

lokatorzy

10. Rejestr zabytków

Nr A-3352 data 14.08.1987

12. Autorzy, historia obiektu, określenia stylu.

13. Opis (sytuacja, materiał i konstrukcja, rzut, bryła, elewacje, dach, wnętrze wyposażenie, instalacje)

BUDYNEK położony w zwartej zabudowie pkn. strony ulicy Chopina, ustawiony do niej kalenicowo. Z tyłu za domem, na granicy działki zabudowania gospodarcze.

Murowany z cegły na podmurówce z kamienia polnego, tynkowany, więźba dachowa o konstrukcji krokwiowo-płatwiowej ze stolcami stojącymi, dach kryty dachówką ceramiczną, esówką. Wewnątrz w korytarzu posadzka cementowa, w pomieszczeniach podłogi z desek, stropy belkowe, wsuwkowe. Schody na piętro drewniane, drabiniaste, obudowane. Stolarka okienna półskrzynkowa, dwupoziomowe okna dzielone ślemieniem. Drzwi ramiakowo-płycinowe z prostokątnym nadświetlem.

Założony na planie prostokąta, dwutraktowy, z sienią przelotową z boku, z prawej strony.

Bryła zwarta, budynek w trakcie przednim dwukondygnacyjnym w tylnym parterowy, nakryty dachem dwuspadowym, o nierównym kącie nachylenia połaci, przednia o niskim, tylna o dużym spadku.

Elewacje trójosiowe, frontowa dwukondygnacyjna, z wejściem prostokątnym z prawej strony, rytmicznie rozczołkowana prostokątnymi oknami z parapetami i w opaskach z tynku, zamknięta profilowanym gzymsem wieńczącym. Tylna, parterowa z drzwiami wejściowymi z lewej strony i dwoma oknami z prawej, zamknięta uskokowym gzymsem podokapowym. Budynek posiada instalację elektryczną, wodno-kanal., ogrzewanie piecowe.

14. Kubatura	15. Powierzchnia użytkowa	16. Przeznaczenie pierwotne	17. Użytkowanie obecne
730 m ³	160 m ²	mieszkalne	mieszkalne
18. Prace budowlane i konserwatorskie, ich przebieg i dokumentacja		19. Stan zachowania (fundamenty, ściany zewnętrzne, ściany wewnętrzne, sklepienia, stropy, konstrukcje dachowe, pokrycie dachu, wyposażenie i instalacje) Ogólny stan dobry, pomieszczenia frontowe w trakcie remontu po pożarze.	
20. Najpilniejsze postulaty konserwatorskie			

21. Akta archiwalne (rodzaj akt, numer i miejsce przechowywania)

22. Bibliografia

23. Źródła ikonograficzne i fotografie (rodzaj, miejsce przechowywania, sygnatury)

24. Uwagi różne

25. Wypełnił PRZEDSIĘBIORSTWO POLONIA-ZAGRANICZNE
mgr Jerzy Kalicki
lipiec 1983

26. Sprawdził

27. Załączniki

1. Miejscowość

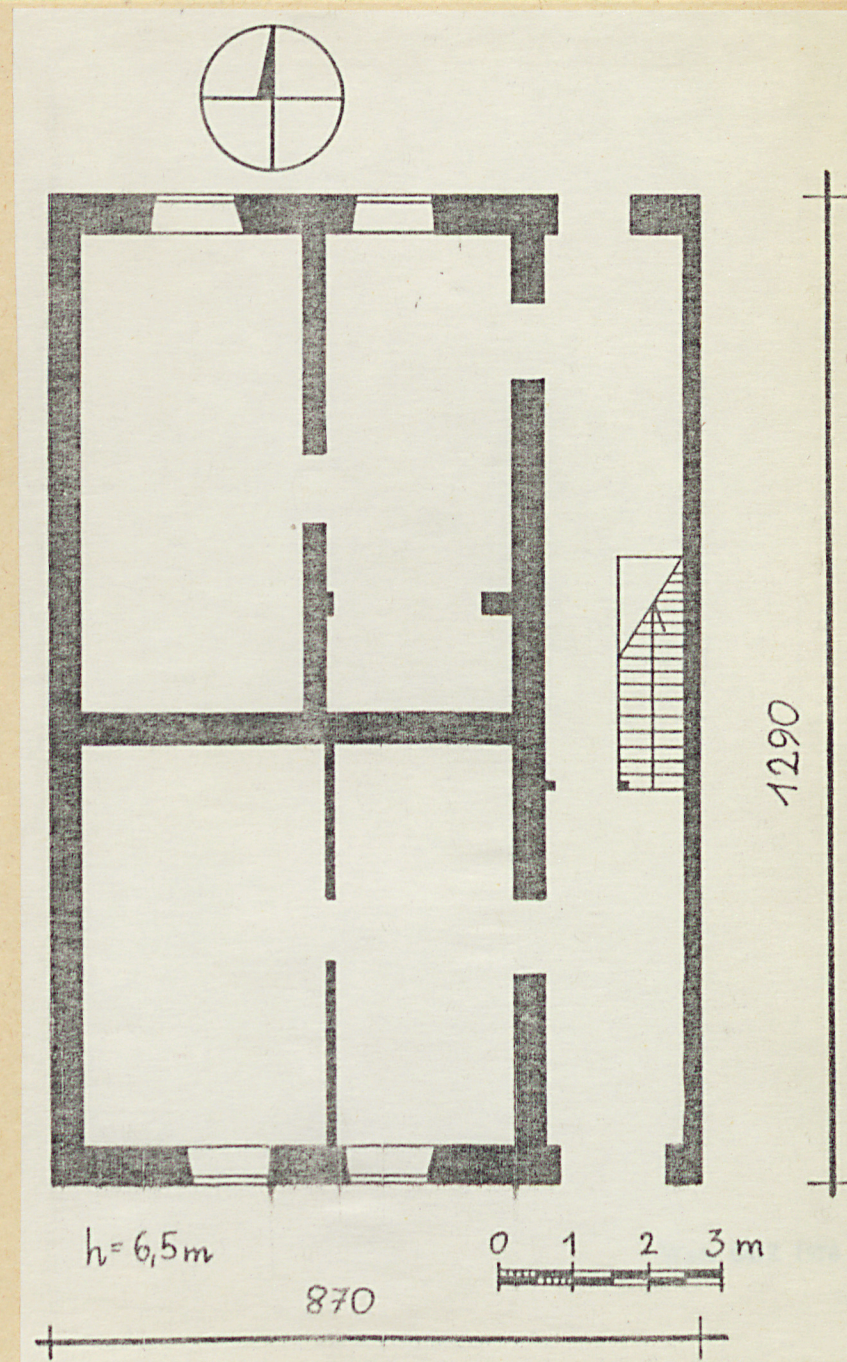
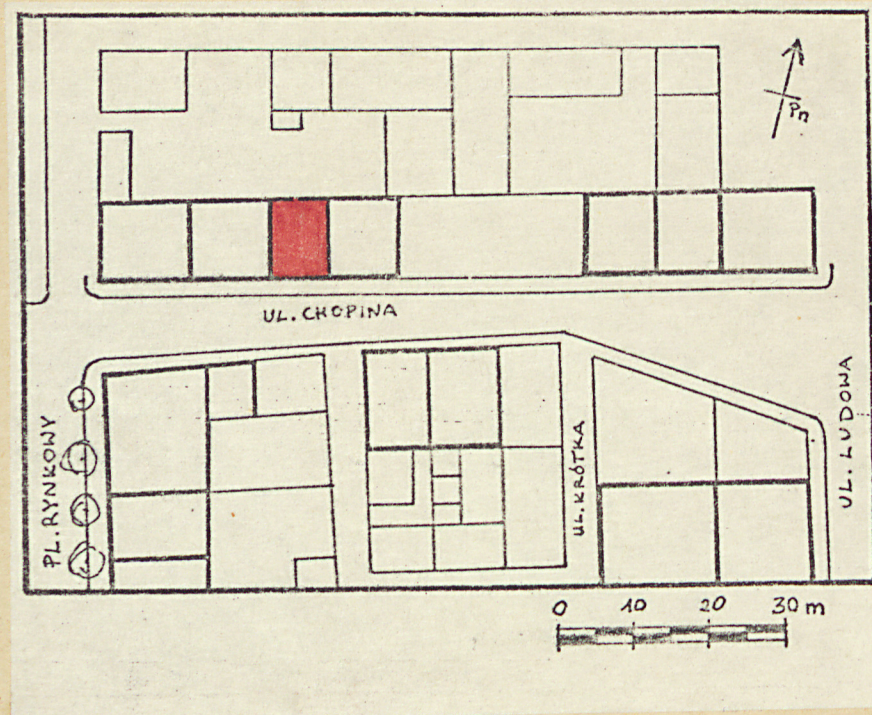
S R O K O W O

2. Obiekt (nazwa jak w karcie)

Budynek mieszkalny
ul. Chopina 5

3. Zawartość wkładki (nazwa obiektu lub materiału uzupełniającego)

plany

Wkładkę założył: mgr Jerzy Kalicki. lipiec 1983
(imię, nazwisko, data)

Miejsce przechowywania negatywów: BDZ Olsztyn