

Nr

A

B

C

D

E

F

G

H

I

J

K

L

M

N

P

R

S

T

U

V

W

X

Z

1. Obiekt zabytkowy

SZCZYTNO-BARTNA STRONA - CHATA
UL. KOMOPIŃSKIEJ 16.

2. Miejscowość

SZCZYTNO 9179
(ORTELSBURG)3. Wiek 1-229
poł. XIX.4. Styl chata
mieszkańca -5. Kubatura m³
280 3006. Powierzchnia w m²
a) zabytkowa: 115 b) użytkowa: 115

20. Przynależność administracyjna

a) województwo olętyński
b) powiat Szczytno
c) gmina Szczytno

7. Materiał budowlany

przed zniszczeniem po odbudowie

a) ściany

drewno

b) sklepienia

-

c) stropy

drewno

d) więzania dachu

"

e) krycie dachu

trzcina
kremowa

11. Ilość budynków

1

12. Ilość kondygnacji

1

13. Użytkowanie wnętrza według ilości:

a) izb mieszkalnych

3

b) innych pomieszczeń

1+2

c) piwnic

14. Grunty należące do zabytku:

ha

a) ogrody stylowe

b) sady i grunty uprawne

c) lasy

d) wody

e) inne

8. Wyposażenie architektoniczne

15. Przeznaczenie pierwotne budynku

mieszkalne

16. Użytkowanie w latach ubiegłych

"

17. Użytkowanie obecne

"

18. Nadaje się do użycia na:

Muzeum

9. Autorzy i data budowy i przebudowy

19. Data, rodzaj i stopień zniszczeń i odbudowy

1-229 poł. XIX. r.

10. Udostępnienie

dostępna

Data

O P I S

znisz-
czenia
o/oodbu-
dowa
o/o

VIII. 1939 r.

niezniszczona

XI. 1939 r.

"

XII. 1945 r.

zminimalizowana

VIII. 1960

Stan dość dobry

VIII. 64

Stan bardzo dobry

21. Stacja

nazwa stacji

odległość od stacji w km

a) kolejowa

Szczytno

1 km.

b) autobusowa

"

"

22. Właściciel i jego adres

Słomkowski Piotr

23. Użytkownik i jego adres

P.A.N. - Szczytno

24. Inwestor i jego adres:

25. Rejestr zabytku nr

406 13/4

rok 1956

miejsce przechowywania

26. Nazwa księgi hipotecznej

27. Numer hipoteczny

28. Akta

29. Fotografie

30. Inwentaryzacja pomiarowa

31. Szkic sytuacyjny, plan schematyczny, uwagi opisowe, fotografia



32. Przebieg prac konserwatorskich



yszczególnienie prac	Koszt tys. zł

Opis obiektu:

Zbudowa szczytowa do ulicy, ściany
rowana na pd. Długość o konser-
wacji szczytowej na górze szczy-
towej. Pomieszczenia z wyjątkiem od
szczyt. i szczytowej przybudówki od
szczyt. Włochy pomieszczenia dwukondy-
gienne i warstwa leżąca na dachu.
Szczyt szczytowej od pd. i pn. paron-
nem. Ściana szczytowa oddzielona deskami
o geometrii w kształcie. Konstrukcja
dachu widoczna. Kształt szczytowej.

Bibliografia:

Boettcher

Die Bau- u. Kunst-
denkmäler der Pro-
vinz Ostpreussen
Königsberg 1898.

Ortowskie

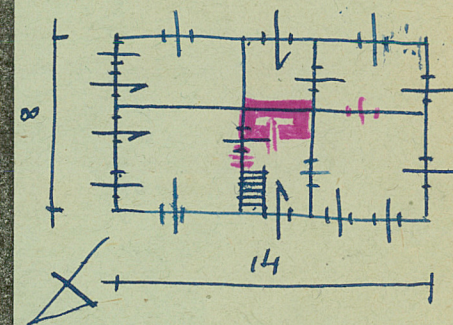
Prace konserwacyjne

Pomieszczenia i Wymiary. 1923.

33. Koszty w tys. zł	przewidywane	rzeczywiste

34. Inspekcje

$u = 2.40$



35. Uwagi różne

Nie nadaje się
na cele mieszkalne.
Wskazano szczytowej zmi-
szona konstrukcja i dachem
wymaga natężenia sto-
wój konserwacji.
Utworzyć w ulicy oddzi-
Muzeum Szczytowej.

36. Wypełnił dnia 7.VII.54,
30.08.60

Jan R. Marcin

37. Sprawdził dnia

Mgr inż. arch. DONAT PUTROWSKI