

Nr

A B C D E F G H I J K L M N O P R S T U V W X Y Z

1. Obiekt zabytkowy

STARA KUŹNIA

2. Miejscowość

gm. SUSZ  
KAMIENIEC

3. Wiek

XVIII w

4. Styl

BAROK

5. Kubatura m<sup>3</sup>410 m<sup>3</sup>6. Powierzchnia w m<sup>2</sup>

a) zabytkowa:

b) użytkowa:

7. Materiał budowlany

przed zniszczeniem

po odbudowie

11. Ilość budynków

1

14. Grunty należące do zabytku:

ha

12. Ilość kondygnacji

1

a) ogrody stylowe

13. Użytkowanie wnętrza według ilości:

b) sady i grunty uprawne

a) izb mieszkalnych

c) lasy

b) innych pomieszczeń

d) wody

c) piwnic

e) inne

a) ściany

CEGLA

b) sklepienia

—

c) stropy

DREWNO

d) więzania dachu

— II —

e) krycie dachu

KOLEND

8. Wyposażenie architektoniczne

15. Przeznaczenie pierwotne budynku

KUŹNIA

16. Użytkowanie w latach ubiegłych

— II —

17. Użytkowanie obecne

WARSZAT MECH. PGR.

18. Nadaje się do użycia na

— II — II —

9. Autorzy i data budowy i przebudowy

19. Data, rodzaj i stopień zniszczeń i odbudowy

Data	O P I S	Zniszczenia %	dbudowa %
VIII. 1939 r.	NIEZNISZCZONA		
XI. 1939 r.	— II — II —		
XII. 1945 r.	— II — II —		
X. 60	EKSPLOATACJA	15%	
1965	odwiedbana.		

20. Przynależność administracyjna

a) województwo

OLSZTYN

b) powiat

ŻELAZA

c) gmina

Białystok

21. Stacja

Nazwa stacji

Odległość od stacji w km

a) kolejowa

Susz

b) autobusowa

J.W.

22. Właściciel i jego adres

PGR KAMIENIEC

23. Użytkownik i jego adres

J.W.

24. Inwestor i jego adres

25. Rejestr zabytku Nr

rok..... miejsce przechowywania

26. Nazwa księgi hipotecznej

27. Nr hipoteczny

28. Akta

29. Fotografie

30. Inwentaryzacja pomiarowa

10. Udostępnienie

DOSE PNA

BRAN  
Ważc słuski skiemij i  
dziuowej

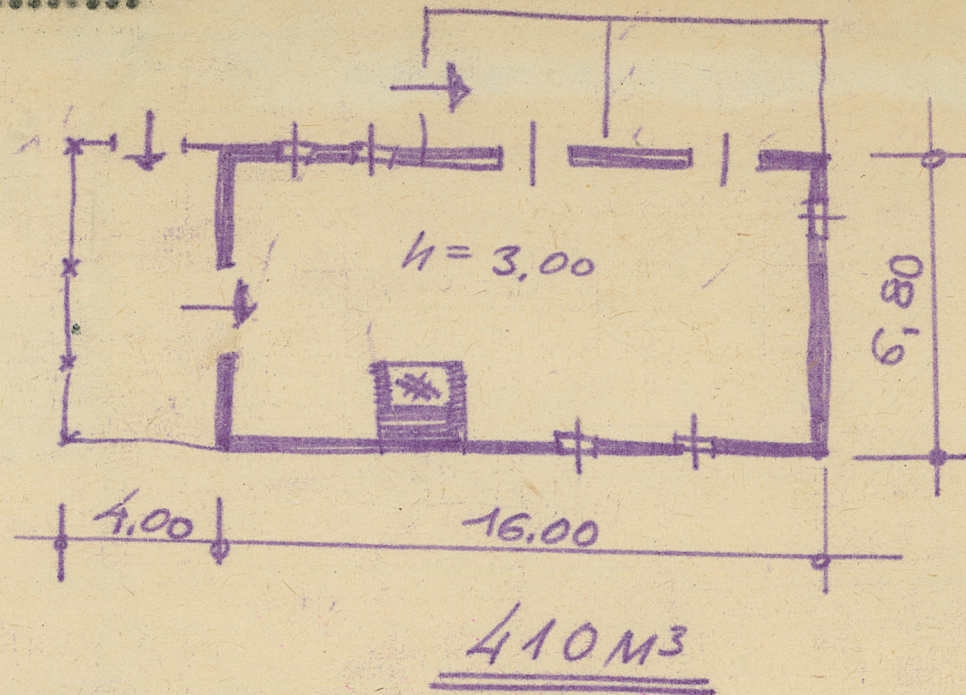
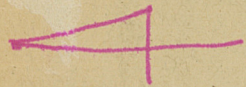


Z Y X W V U T

Szkic routy budynku:

stala .....

31. Szkic sytuacyjny, plan schematyczny, uwa



Kuchnia, k  
siona z an  
druży. W s  
obecnie p  
piących w  
obiekty były dachem. Wzrostającym  
wzrostającym. We wnętrzu dachu  
prawy się elementy dawnego paleniska  
ku paleniskowego.

GL. DROGA DO RAMIENIA



36. Wypełnił dnia

IX.60 *Janina*

37. Sprawdził dnia

**M. Arszyński**

15. IX. 1965



