

1. Obiekt

KAPLICA CMENTARNA

2. Czas powstania
1843 r.

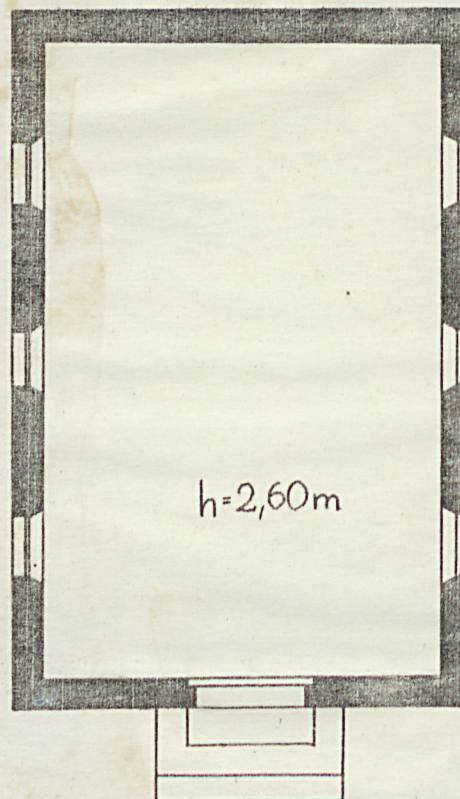
3. Miejscowość

S R O K O W O



autor zdjęć J. Kalicki
data wykonania VII. 1983
miejsce przechowywania negatywów BDZ Olsztyn

0 1 2 3 m



h=2,60m

910

610

4. Adres

Cmentarz parafialny

nr hipoteczny

5. Przynależność administracyjna

województwo olsztyńskie

gmina Srokowo

6. Poprzednie nazwy miejscowości

D R E N G F U R T

7. Przynależność administracyjna
przed 1 VI 1975

województwo olsztyńskie

powiat Kętrzyn

8. Właściciel i jego adres

Parafia Rzym.-Katolicka
w Srokowie

9. Użytkownik i jego adres

j.w.

10. Rejestr zabytków

Nr A-3344 data 14.08.1987

12. Autorzy, historia obiektu, określenia stylu.

13. Opis (sytuacja, materiał i konstrukcja, rzut, bryła, elewacje, dach, wnętrze wyposażenie, instalacje)

KAPLICA położona na cmentarzu parafialnym oddalonym od miasta w kierunku pñ.-wsch., założonym u stóp Diabelskiej Góry, do którego prowadzi piękna aleja lipowa. Kaplica orientowana usytuowana centralnie przy przecinającej cmentarz alei biegnącej w kierunku pñ.-pd.

Murowana z cegły, na cokole z polnych kamieni, tynkowana, więźba dachowa krokwiowo-~~istkowy~~ dach pokryty dachówką ceramiczną, esówką, szczyty obite blachą cynkową. Wewnątrz podłoga z desek, strop drewniany. Drzwi ramiakowo-płycinowe.

Założona na planie prostokąta, salowa bez wyodrębnionej w ~~zucie~~ części ołtarzowej, przed wejściem trzystopniowe schodki.

Bryła zwarta, jednokondygnacyjna kaplica nakryta dachem dwuspadowym z dwoma szczytami.

Elewacje ujęte na narożach w ceglane pilastry, na niskim cokole zakończonym rolką z cegieł, od góry zamknięte gzymsem kostkowym. Fasada z szerokim ostrołukowym wejściem, nad nim w szczycie ułożony z cegieł krzyż, wyżej na samym szczycie krzyż żeliwny. Elewacje boczne trójosiowe, wypełnione symetrycznie rozmieszczonymi ostrołukowymi oknami z wydatnymi tynkowanymi parapetami. Skrajne, prawe okno w elewacji pd. zamurowane w formie blendy. Elewacja tylna gładka. Wszystkie elementy ceglane na elewacjach malowane na ciemnoczerwono z białymi spoinami.

14. Kubatura 145 m ³	15. Powierzchnia użytkowa 56 m ²	16. Przeznaczenie pierwotne sakralne	17. Użytkowanie obecne sakralne
18. Prace budowlane i konserwatorskie, ich przebieg i dokumentacja		19. Stan zachowania (fundamenty, ściany zewnętrzne, ściany wewnętrzne, sklepienia, stropy, konstrukcje dachowe, pokrycie dachu, wyposażenie i instalacje) Stan ogólny dobry.	
20. Najpilniejsze postulaty konserwatorskie			

21. Akta archiwalne (rodzaj akt, numer i miejsce przechowywania)

22. Bibliografia

23. Źródła ikonograficzne i fotografie (rodzaj, miejsce przechowywania, sygnatury)

24. Uwagi różne

25. Wypełnił

PRZEDSIĘWSTWIE POLONIJNO-ZAGRANICZNE

mgr Jerzy Kalicki

lipiec 1983

ARPEX

26. Sprawdził

27. Załączniki