

1. Obiekt

Spichrz - Stajnia

2. Czas powstania

poł. XVIII w.
1716-1720

3. Miejscowość

Kamieniec

11. Zdjęcia, plan sytuacyjny, rzuty



4. Adres

Kamieniec PGR
nr hipoteczny

5. Przynależność administracyjna

województwo Elbląg

gmina Susz

6. Poprzednie nazwy miejscowości

Finckenstein

7. Przynależność administracyjna
przed 1.VI.1975

województwo Olsztyn

powiat Iława

8. Właściciel i jego adres

PGR Kamieniec

9. Użytkownik i jego adres

Magazyn pasz

10. Rejestr zabytków

Nr 729/61 data 16.11.1967

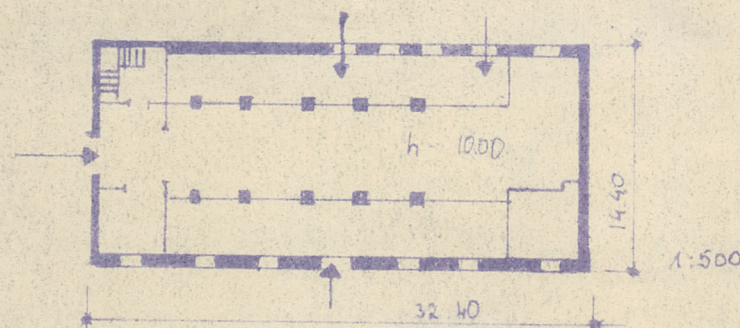
730/67

16.11.1967

Fot. Jerzy Grygiel

Wszystkie prawa zastrzeżone

autor zdjęć
data wykonania 12.XI.1972
miejsce przechowywania negatywów



KAMIENIEC - SPICHLERZ

12. Autorzy, historia obiektu, określenia stylu.

Magazyn. Budynek spichrza pochodzi z okresu budowy pałacu

13. Opis (sytuacja, materiał i konstrukcja, rzut, bryła, elewacje, dach, wnętrze wyposażenie, instalacje)

Plan 4/19/13

Typ założenia pałacu w Kamieńcu jest typem "entre cour et jardin". Przylegający do drogi olbrzym /avantcour" mający ok. 160 m szerokości i ok. 100 m. głębokości flankowany jest po bokach jest po bokach zbliżonymi w planie do kwadratu czworobokami do zabudowań gospodarczych przylegających do drogi. Od drogi "avant-cour" - zamknięty jest trzema bramami. Budynek spichrza od północy przylega do dziedzińca, ustawiony doń kalenicowo. Utrzymany w tym samym gabarycie wysokości co pałac, murowany na kamiennej podmurówce, 2-kondygnacyjny, kryty dachem naczółkowym z eternitem, elewacje o podziale ramowym z gzymsem wieńczącym - tynki tła barwione na czerwono wykonane w fakturze groszkowej, kremowo-białe opaski i gzymsy koronujący są gładkie.

14. Kubatura 3000 m ³	15. Powierzchnia użytkowa 900 m ²	16. Przeznaczenie pierwotne spichrz	17. Użytkowanie obecne gospodarcze
18. Prace budowlane i konserwatorskie, ich przebieg i dokumentacja		19. Stan zachowania (fundamenty, ściany zewnętrzne, ściany wewnętrzne, sklepienia, stropy, konstrukcje dachowe, pokrycie dachu, wyposażenie i instalacje) Stan zachowania obiektu dobry - ubytki w tynkach elew. zewn.	
20. Najpilniejsze postulaty konserwatorskie			

21. Akta archiwalne (rodzaj akt, numer i miejsce przechowywania)

22. Bibliografia

23. Źródła ikonograficzne i fotografie (rodzaj, miejsce przechowywania, sygnatury)

24. Uwagi różne

25. Wypełnił *mgr W. Chwarszyński*

26. Sprawdził

1. Miejscowość

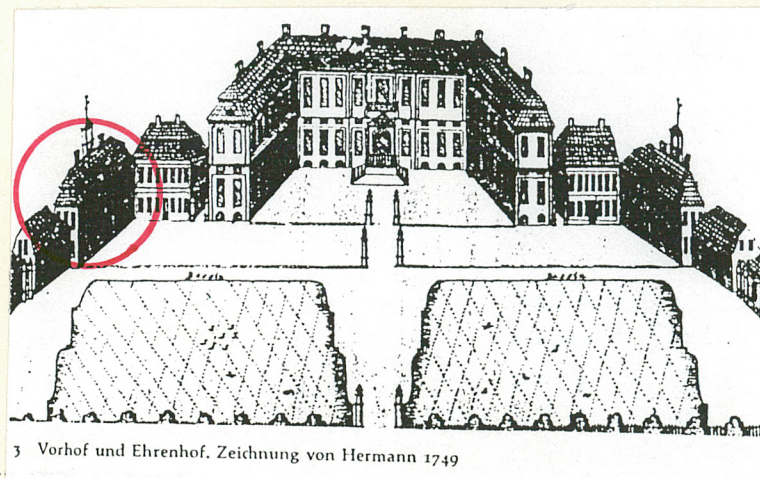
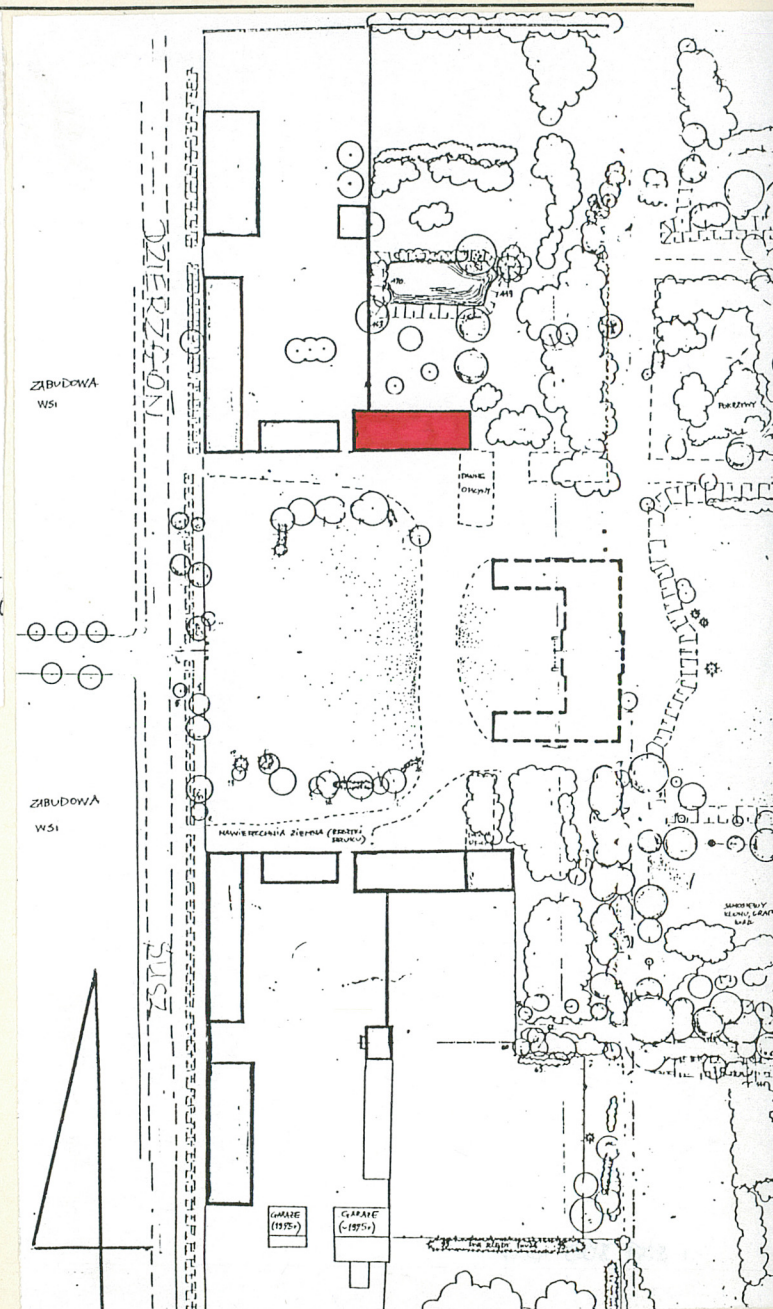
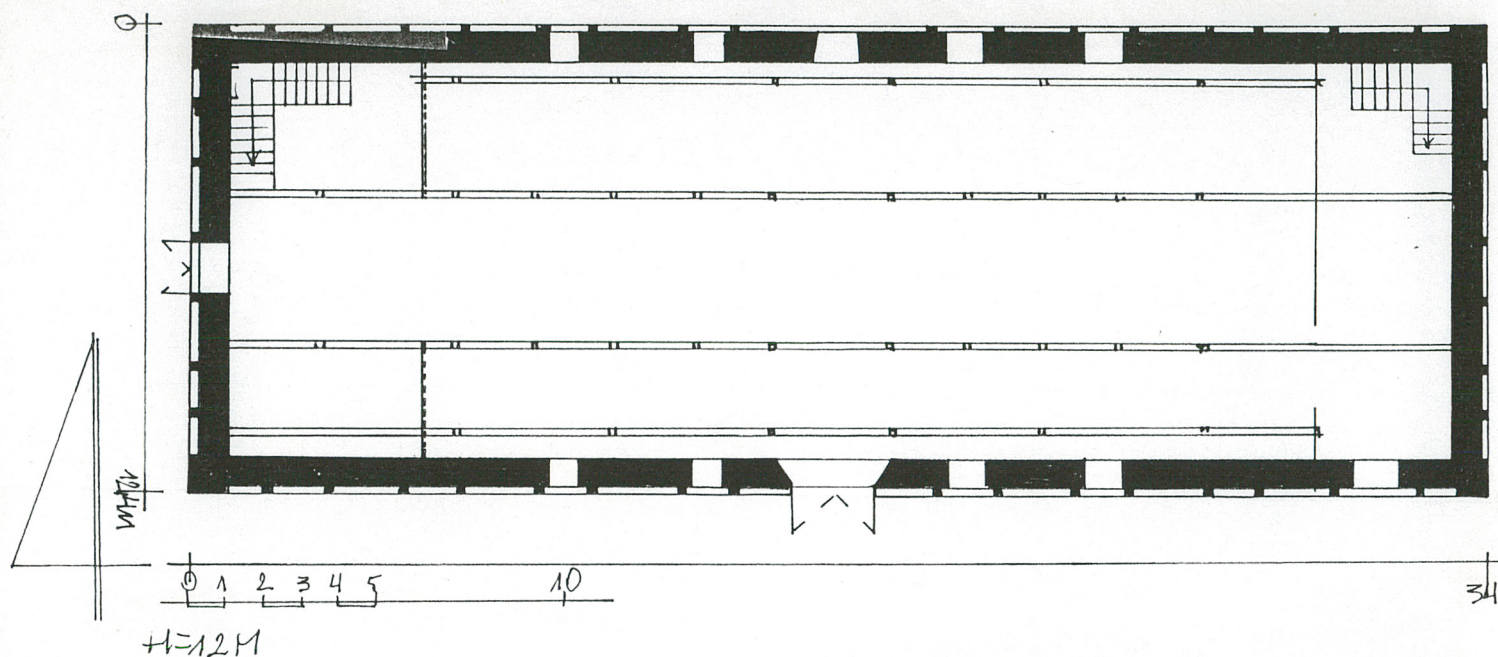
2. Obiekt (nazwa jak w karcie)

3. Zawartość wkładki (nazwa obiektu lub materiału uzupełniającego)

KAMIENIEC

STAJNIA KONI CUGOWYCH

PLANY, ZDJĘCIA

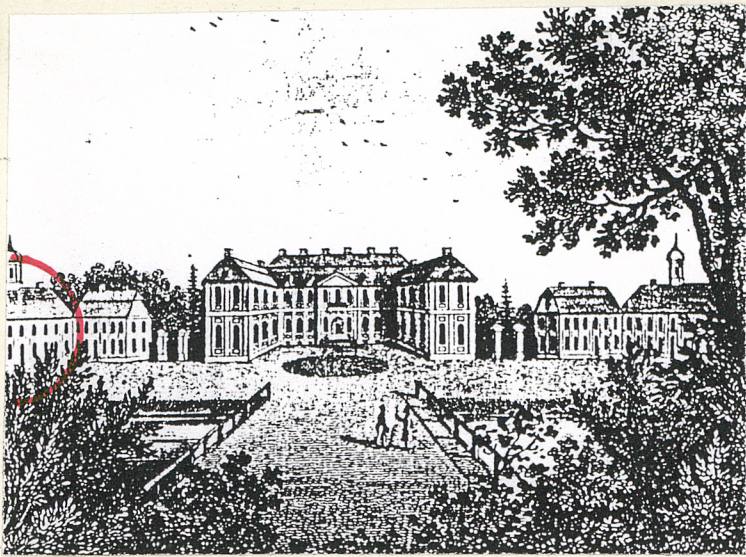


Wkładkę założył:

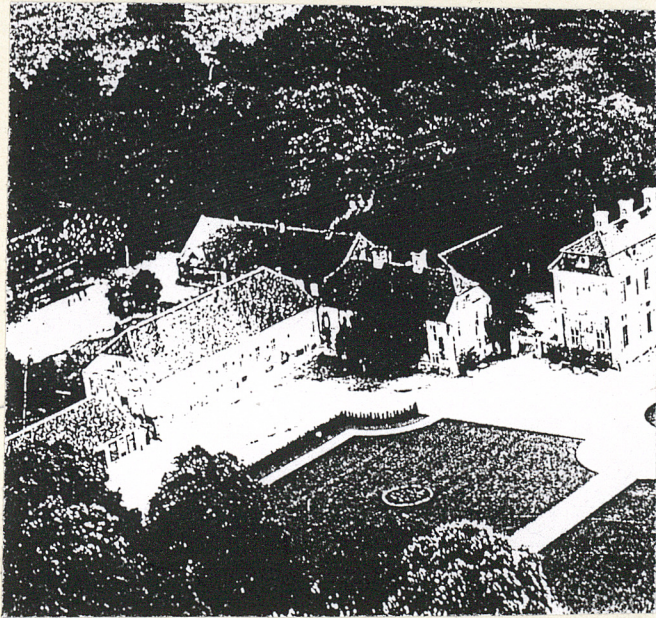
Jerzy Domino VIII 1989

(imię, nazwisko, data)

Miejsce przechowywania negatywów:



21.



3.

1. Miejscowość

2. Obiekt (nazwa jak w karcie)

3. Zawartość wkładki (nazwa obiektu lub materiału uzupełniającego)

KAMIENIEC

STAJNIA KONI CUGOWYCH

ZDJĘCIA



4.



5.



6.

Wkładkę założył:

Jerzy Domino VIII 1989

(imię, nazwisko, data)

Miejsce przechowywania negatywów:

Wzór ODZ 1973 r.

spis fotografii

1. widok od pln. - zach.,
2. elewacja wsch.,
3. widok od pln.,
4. elewacja zach.,
5. elewacja pld.,
6. elewacja pld. od zach.,
7. fragment elewacji pld.,
8. wnętrze, rząd słupów
9. wnętrze, rząd słupów
10. wnętrze podstawa słupa
11. wnętrze, głowica słupa i miecze;
12. wnętrze, miecze przysłupach środkowych,
13. wnętrze, stempel,
14. schody na piętro,
15. strop na piętrze,
16. schody i ścianka na piętrze,
17. fragment ścianki na piętrze,
18. fragment więźby dachowej,
19. strop na piętrze,
20. widok od wsch.,



7.



8.

1. Miejscowość

2. Obiekt (nazwa jak w karcie)

3. Zawartość wkładki (nazwa obiektu lub materiału uzupełniającego)

KAMIENIEC

STAJNIA KONI CUGOWYCH

ZDJĘCIA



10



11



12

Wkładkę założył:

Jerzy Domino VIII 1989

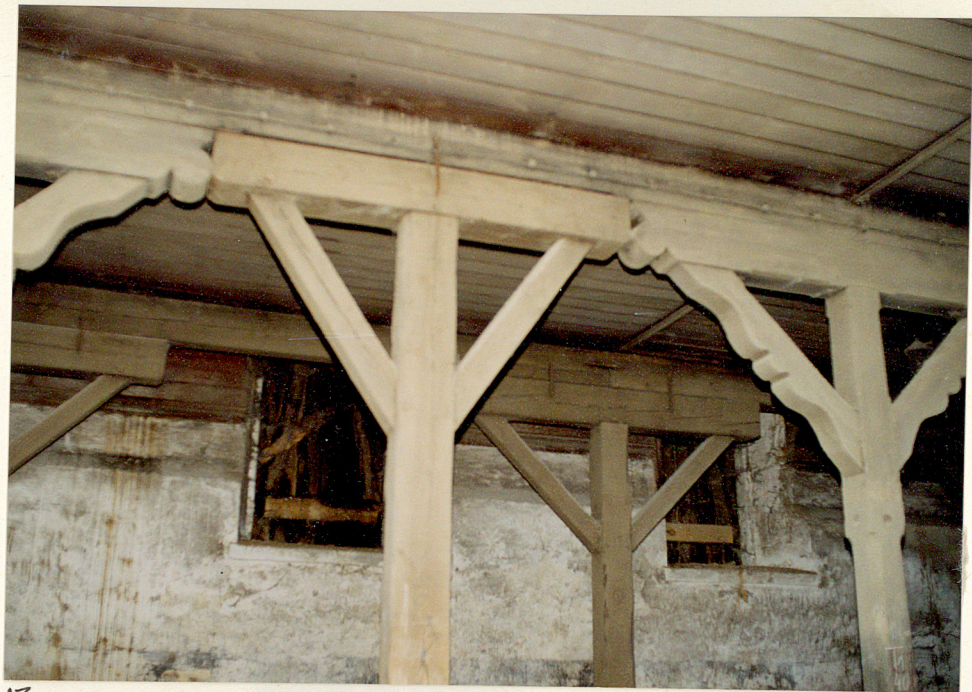
(imię, nazwisko, data)

Miejsce przechowywania negatywów:

Wzór ODZ 1978 r.



14.



13.



15.

1. Miejscowość

KAMIENIEC

2. Obiekt (nazwa jak w karcie)

STAJNIA KONI CUGOWYCH

3. Zawartość wkładki (nazwa obiektu lub materiału uzupełniającego)

PLANY, ZDJĘCIA



9.



17.



ODZ 1978 r.

16

Wkładkę założył: Jerzy Domino VIII 1989
(imię, nazwisko, data)

Miejsce przechowywania negatywów:



19.



20.



18.