

Nr



A

B

C

D

E

F

G

H

I

J

K

L

M

N

O

P

R

S

T

U

V

W

X

Y

Z

ELBLĄSKIE

1. Obiekt zabytkowy

719/2

OBORA Z PODCIEMIEM
I STODOLĄ.

PRZY DOMU NR 18 g 18

2. Miejscowość

gm. MARKUSY
BALEWO 5217

3. Wiek

pocz.

XIX

4. Styl

TYP HOLEND

5. Kubatura m³

1000

6. Powierzchnia w m²

a) zabytkowa: 350 b) użytkowa: 350

20. Przynależność administracyjna

a) województwo GDANSK

b) powiat ELBLAG

c) gmina MARKUSY

7. Materiał budowlany

Przed zniszczeniem

Po odbudowie

11. Ilość budynków

1

14. Grunty należące do zabytku:

ha

a) ściany

drewno

b) sklepienia

brak

c) stropy

drewno

d) wiązania dachu

"

e) krycie dachu

TRZCINA

12. Ilość kondygnacji

1

13. Użytkowanie wnętrza według ilości:

a) izb mieszkalnych

—

b) innych pomieszczeń

2

c) piwnic

brak

a) ogrody stylowe

b) sady i grunty uprawne

~ 0,1

c) lasy

d) wody

e) inne

8. Wyposażenie architektoniczne

PODCIEŃ NA 5 DREW. SKRPAK

15. Przeznaczenie pierwotne budynku

OBORA + STOD.

16. Użytkowanie w latach ubiegłych

17. Użytkowanie obecne

18. Nadaje się do użycia na

21. Stacja

Nazwa stacji

Odległość od stacji w km

a) kolejowa

ELBLAG

13

b) autobusowa

BALEWO

1

22. Właściciel i jego adres

JAN PIETREŃCZUK

n.m.

23. Użytkownik i jego adres

j.w.

24. Inwestor i jego adres

9. Autorzy i data budowy i przebudowy

19. Data, rodzaj i stopień zniszczeń i odbudowy

Data

O P I S

Zniszczenia %

Odbudowa %

VIII.1939 r.

NIE ZNISZCZONY

XI.1939 r.

— 1/1 —

XII.1945 r.

— 1/1 —

X 1959

CZĘŚCIOWA WYH. ELEM. DREW.

~ 5

VIII.65

— u —

25. Rejestr zabytku Nr

rok miejsce przechowywania

26. Nazwa księgi hipotecznej

27. Nr hipoteczny

28. Akta

29. Fotografie

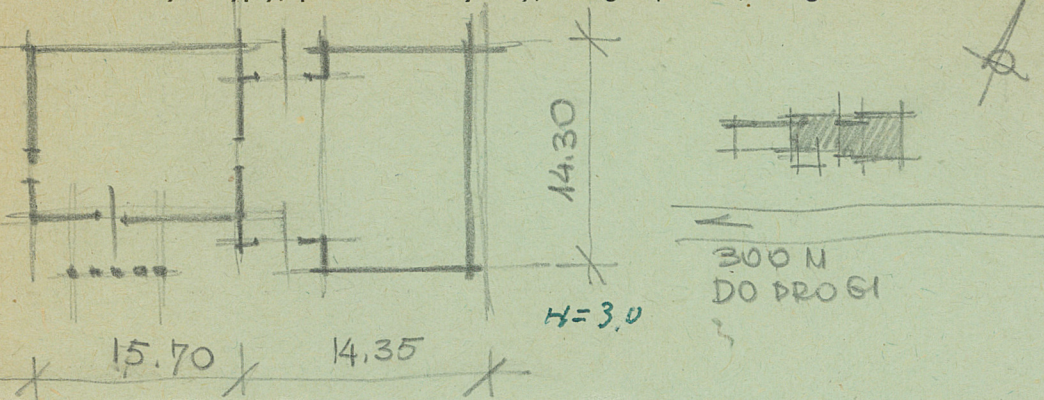
30. Inwentaryzacja pomiarowa

10. Udostępnienie

ZA ZGODĄ WŁAŚC.

Z Y X W V U T S R P O N M L K J I H G F E D C B A Nr

31. Szkic sytuacyjny, plan schematyczny, uwagi opisowe, fotografia



32. Przebieg prac konserwatorskich

Rok	Wyszczególnienie prac	Koszt tys. zł

33. Koszty
w tys. zł

Przewidywane

Rzeczywiste

34. Inspekcje

35. Uwagi różne

36. Wypełnił dnia 24.10.59.

Jerachon

37. Sprawdził dnia

mgr Tadeusz Domagała

Sierp 1965

