

Nr



A

B

C

D

E

F

G

H

I

J

K

L

M

N

O

P

R

S

T

U

V

W

X

Y

Z

ELBLĄSKIE

1. Obiekt zabytkowy

7/19/11 DOM MIESZKALNY NR. 18 9 (18).

2. Miejscowość

gm. MARKUSY
BALEWO 5211

3. Wiek

początek XIX

4. Styl

TYP HOŁEND.

5. Kubatura m³

520

6. Powierzchnia w m²

a) zabytkowa: 180 b) użytkowa: 180

20. Przynależność administracyjna

a) województwo G. DĄBSKI

b) powiat

ELBLĄG

c) gmina

MARKUSY

7. Materiał budowlany

Przed zniszczeniem

Po odbudowie

11. Ilość budynków

1

14. Grunty należące do zabytku:

ha

12. Ilość kondygnacji

1

a) ogrody stylowe

—

21. Stacja

Nazwa stacji

Odległość od stacji w km

13. Użytkowanie wnętrza według ilości:

b) sady i grunty uprawne

~ 0,7

a) kolejowa

ELBLĄG

13

a) izb mieszkalnych

5

c) lasy

—

b) autobusowa

BALEWO

1

b) innych pomieszczeń

2

d) wody

—

22. Właściciel i jego adres

JAN PIETRUSZAK

n. m.

c) piwnic

2

e) inne

—

8. Wyposażenie architektoniczne

brak

15. Przeznaczenie pierwotne budynku

MIESZK.

16. Użytkowanie w latach ubiegłych

— 11 —

17. Użytkowanie obecne

— 11 —

18. Nadaje się do użycia na

— 11 —

23. Użytkownik i jego adres

j. w.

24. Inwestor i jego adres

9. Autorzy i data budowy i przebudowy

19. Data, rodzaj i stopień zniszczeń i odbudowy

Data

O P I S

Zniszczenia %

Odbudowa %

VIII.1939 r.

NIE ZNISZCZONY

XI.1939 r.

— 11 —

XII.1945 r.

— 11 —

X 1959

DROBNA REPERACJA WIEŻBY I POŁRYCIA

5

VIII.65

— " — " —

25. Rejestr zabytku Nr

rok miejsce przechowywania

26. Nazwa księgi hipotecznej

27. Nr hipoteczny

28. Akta

29. Fotografie

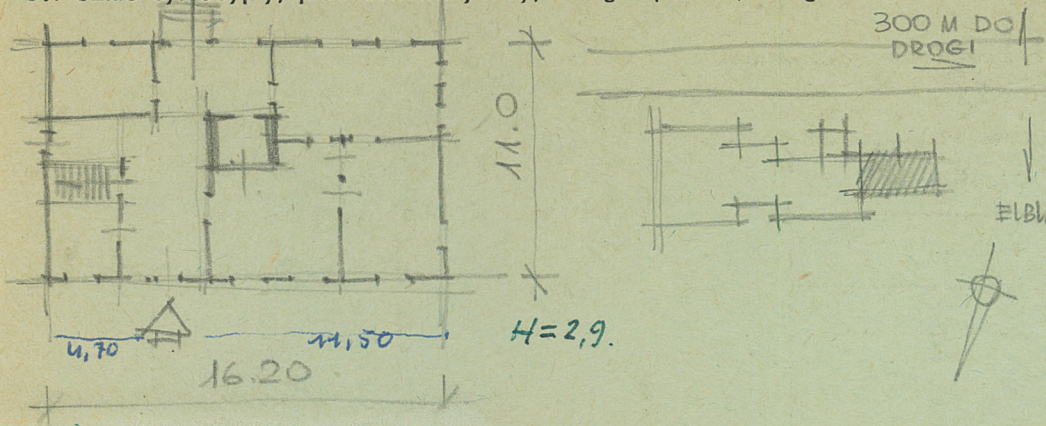
30. Inwentaryzacja pomiarowa

10. Udostępnienie

ZA ZGODĄ WŁAŚC.

Z Y X W V U T S R P O N M L K J I H G F E D C B A Nr

31. Szkic sytuacyjny, plan schematyczny, uwagi opisowe, fotografia



32. Przebieg prac konserwatorskich

Rok	Wyszczególnienie prac	Koszt tys. zł

33. Koszty
w tys. zł

Przewidywane

Rzeczywiste

34. Inspekcje

35. Uwagi różne

Wykonano prace konserwatorskie z podzieleniem na 5 etapów. Prace K.G.P.

36. Wypełnił dnia 24.10.59.

Prasanna

37. Sprawdził dnia

Domagala

mgr Tadeusz Domagala

Sierp 1965

