

OŚRODEK DOKUMENTACJI
ZABYTKÓW w WARSZAWIE

KARTA EWIDENCYJNA ZABYTKÓW
ARCHITEKTURY I BUDOWNICTWA

A B C D E F G H I J K L M N O P R S T U V X Y Z

Nr

8939

1. Obiekt

16813 CZWORAK - OBECNIE DOM MIESZKALNY

2. Czas powstania

pocz.XVIIIw.

3. Miejscowość

KAMIENIEC

4. Adres

KAMIENIEC 13

nr hipoteczny

5. Przynależność administracyjna

województwo elbląskie

gmina Susz

6. Poprzednie nazwy miejscowości

Hefersdorf
Habersdorf
Finckenstein

7. Przynależność administracyjna
1 VI 1975

województwo olsztyńskie

powiat Iława

8. Właściciel i jego adres

9. Użytkownik i jego adres

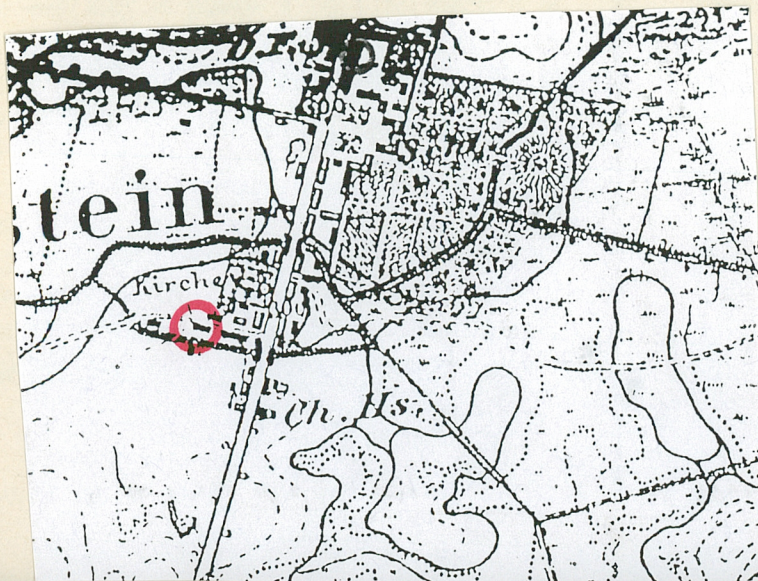
j.w.

10. Rejestr zabytków

742/67 2 19.11.1967

Nr

data



Wieś Kamieniec wzmiankowana w 1339r. - jako Hefersdorf należąca do biskupa pomorzańskiego ; w 25.02.1705r. Albrecht Conrad von Finkenstein nabył ją na licytacji za sumę 78 100 guldenów wraz z okolicznymi wsiami łącznie 300 włók występując jednocześnie o nadanie jej nazwy Finckenstein. W 1706r. przystąpił do budowy kościoła wznoszonego do 1718r.; w tym samym czasie zaczęto budowę całej nowej wsi; w latach 1716-1720 pałac a w 1720r. rozplanowano park.

budynek wzniesiony w pocz. XVIIIw. wraz z innymi budynkami czworaków lokowanymi przy drodze po zach. stronie szosy na pld. od zespołu pałacowo - parkowego; budynek barokowy, obecnie pozbawiony cech stylowych, poszerzony budowniczy i architekt nieznani

USYTUOWANIE

Budynek wolnostojący, usytuowany w pld. części wsi, po pld. stronie lokalnej drogi biegnącej w kierunku zach. oddalony ok. 5m, kalenicowo, od pld. ogródki działkowe, od ptn. współczesne komórki, od wsch. bliźniaczy czworak.

MATERIAŁ:

fundamenty: kamienne, obetonowane;

ściany: budynek murowany, ceglany, otynkowany, szczyt zach. i wewnątrz ściany szkieletowe wypełnione cegłą, otynkowane, częściowo ceglane, otynkowane;

stropy: drewniane z podsufitką, częściowo belkowe z podsufitką, podbita płytą

więźba dachowa: stolcowo płatwiowa

dach: kryty holenderka;

podłogi: częściowo posadzka betonowa, częściowo podłogi deskowe;

schody: na strych drewniane, drabinowe, zabudowane;

okna: współczesne, skrzynkowe;

drzwi: współczesne, płycinowo - ramowe, płytowe, na strych deskowe, ;

PLAN

Budynek wzniesiony na planie prostokąta, dwutraktowy, o nieznacznie szerszym trakcie ptn. o 4 mieszkaniach.

BRYŁA

parterowa, nakryta wysokim dachem naczółkowym.

WNĘTRZE

przebudowane,

ELEWACJE:

otynkowane, zatarta pierwotna dekoracja wykonana w tynku, zwieńczone ceglanym gzymsem koronującym

elewacja wsch. i zach. na parterze ślepe, w szczycie jednoosiowe;

elewacja ptn. 10-osiowa, z wejściem na 2, 4, 7, 9 osi od zach.

elewacja pld. 7 osiowa.

WYPOSAŻENIE

brak

INSTALACJE:

elektryczna, wodno - kanalizacyjna, piece.

14. Kubatura	15. Powierzchnia użytkowa	16. Przeznaczenie pierwotne	17. Użytkowanie obecne
1450m ³	240m ²	mieszkalne	mieszkalne
18. Prace budowlane i konserwatorskie, ich przebieg i dokumentacja lata 80 - te XX w. remont kapitalny lata 90 - te XX w. adaptacja na mieszkania własnościowe, przemurowanie okien i drzwi, przebudowa wnętrza, wymiana sto- larki okiennej i drzwiowej		19. Stan zachowania (fundamenty, ściany zewnętrzne, ściany wewnętrzne, sklepienia, stropy, konstrukcje dachowe, pokrycie dachu, wyposażenie i instalacje)	
		Dobry	
		20. Najpilniejsze postulaty konserwatorskie Nie wymaga interwencji konserwatora	

21. Akta archiwalne (rodzaj akt, numer i miejsce przechowania)

Nie natrafiono

22. Bibliografia

Nie natrafiono

23. Źródła ikonograficzne i fotografia (rodzaj, miejsca przechowania sygnatury)

Nie natrafiono

24. Uwagi różne

25. Opracował

tekst ngr Jerzy Domino. X 1998
imię, nazwisko, data, podpis

plany, rysunki ngr Jerzy Domino VIII - X 1998
imię, nazwisko, data, podpis

zdjęcia fotograf. ngr Jerzy Domino VIII - X 1998
imię, nazwisko, data, podpis

miejsce przechowania negatywów

Karta po wypełnieniu podlega ochronie na podstawie przepisów prawa autorskiego

26. Adnotacje o inspekcjach, informacje o zmianach (daty, imiona i nazwiska wypełniających)

27. Załączniki

Wkładka do karty ewidencyjnej zabytków architektury i budownictwa. Załącznik nr 1,2

1. Miejscowość

2. Obiekt (nazwa jak w karcie)

3. Zawartość wkładki (nazwa obiektu lub materiału uzupełniającego)

KAMIENIEC

BUDYNEK MIESZKALNY

ZDJĘCIA



2



3

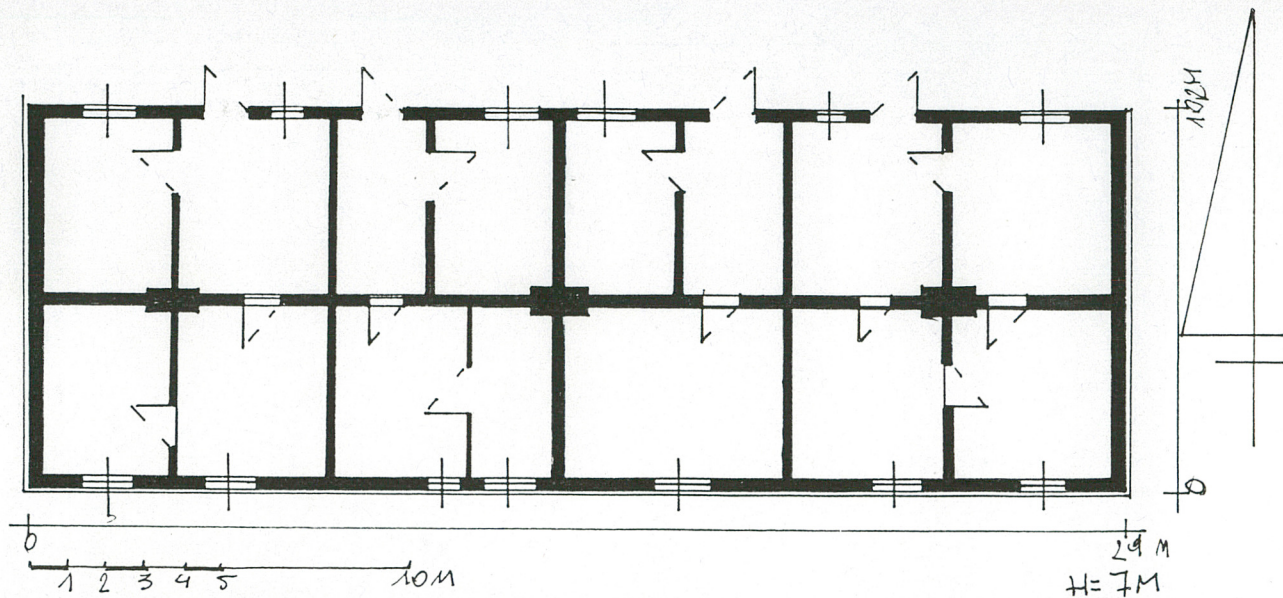


4

Wkładkę założył: JERZY DOMINO VIII-X 1998
(imię, nazwisko, data)

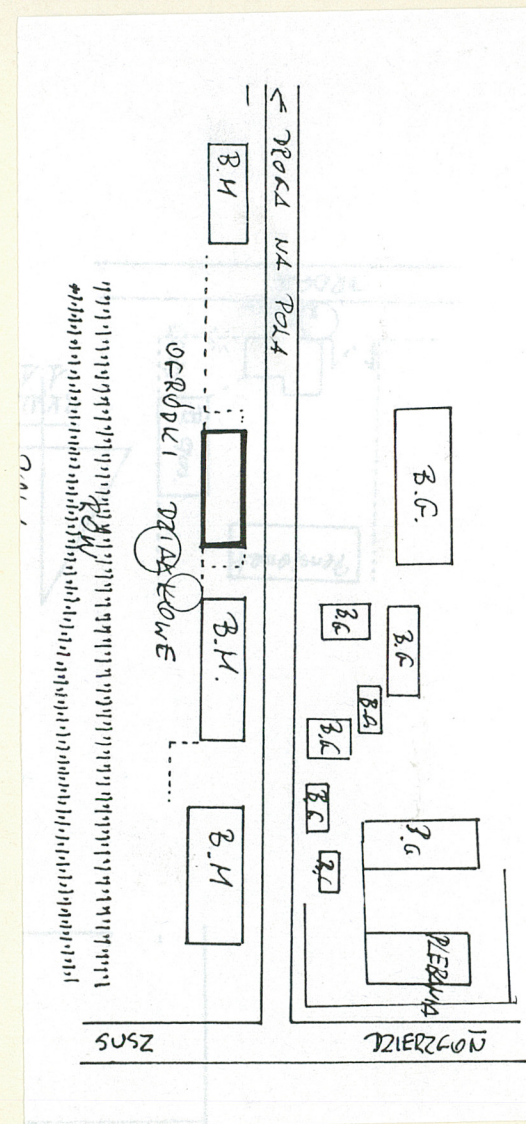
Miejsce przechowywania negatywów:

br ODZ 1978 r.



spis fotografii

1. widok od ptn. - zach.,
2. ściana zach.,
3. kominy,
4. fragment gzymsu,
5. widok od wsch.,
6. widok od ptn. - wsch.,
7. widok z wieży kościelnej,
8. widok od pld. - zach.,
9. elewacja ptn.,
10. elewacja pld.,
11. elewacja wsch.,
12. elewacja zach.



1. Miejscowość

2. Obiekt (nazwa jak w karcie)

3. Zawartość wkładki (nazwa obiektu lub materiału uzupełniającego)

KAMIENTEC

BUDYNEK MIESZKALNY

ZDJĘCIA



5



6.



Wkładkę założyć

Miejsce przechowywania negatywów:

7.



6r ODZ 1978 r.

8.



9.



11.



10.



12.