

9947

1. Obiekt

KAMIENICA

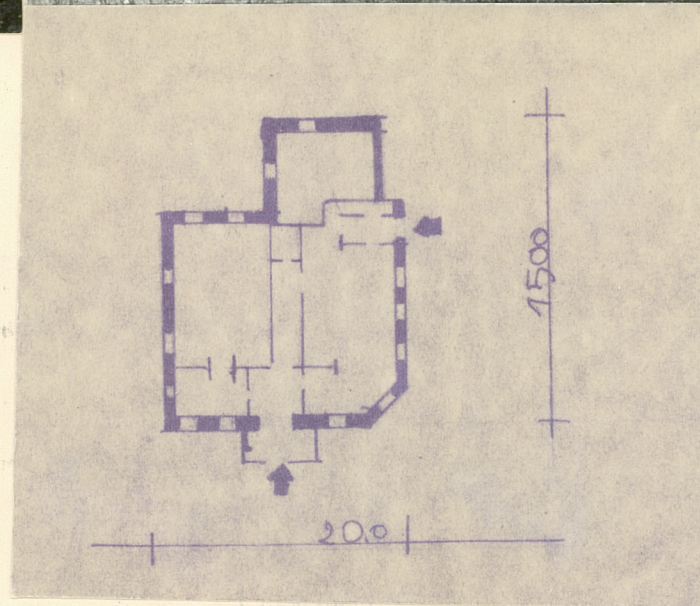
2. Czas powstania

XIX wiek

3. Miejscowość

DĘBOWIEC

11. Zdjęcia, plan sytuacyjny, rzuty



T. Racowski

autor zdjęć
data wykonania
miejsce przechowywania negatywów

4. Adres Dębowiec 15

nr hipoteczny

5. Przynależność administracyjna

województwo Elbląg

gmina Łelkowo

6. Poprzednie nazwy miejscowości

Riechholz

7. Przynależność administracyjna
przed 1.VI.1975

województwo Olsztyn

powiat Braniewo

8. Właściciel i jego adres

Parafia Rzymsko-Katolicka
w Dębowcu

9. Użytkownik i jego adres

Parafia Rzymsko-Katolicka
w Dębowcu

10. Rejestr zabytków

Nr 132/90 data 25.05.90

12. Autorzy, historia obiektu, określenia stylu.

Kamienica z końca XIX wieku.

13. Opis (sytuacja, materiał i konstrukcja, rzut, bryła, elewacje, dach, wnętrze wyposażenie, instalacje)

Usytuowana przy drodze we wsi w pobliżu kościoła. Murowana z cegły i otynkowana, na rzucie prostokąta zbliżonego do kwadratu - dwukondygnacyjowa. Elewacja frontowa 7-osiowa z trójosiowym ryzalitem skrajnym i jednoosiowym wykuszem w prawym narożniku. Układ pomieszczeń we wnętrzu trójtaktowy. Narożniki domu boniowane opilastrowane. Między kondygnacjami elewacji obiega pasmo profilowanego gzymsu. Pod okapem uskokowo profilowany gzyms wieńczący. W szczycie ryzalitu w trasy blendy zamknięte półkoliście, w trzeciej kondygnacji w wykuszu wnętrza zamknięta odcinkowo. Kamienica kryta dachem naczółkowym, na wykuszu czterospadowym i dachówką szalkową. Otwory okienne prostokątne, w ścianach krótszych częściowo zamknięte odcinkowo obwiedzione opaskami. ~~Stalarka~~ Stalarka okienna z podziałem na 4 kwatery. Więsba dachowa drewniana konstrukcji krokwiowo-jętkowej ze stolicami. W części frontowej między ryzalitem a wykuszem dobudowana drewniana weranda.

14. Kubatura	15. Powierzchnia użytkowa	16. Przeznaczenie pierwotne	17. Użytkowanie obecne
3900 m ³	360 m ²	mieszkalne	nieużytkowane
18. Prace budowlane i konserwatorskie, ich przebieg i dokumentacja		19. Stan zachowania (fundamenty, ściany zewnętrzne, ściany wewnętrzne, sklepienia, stropy, konstrukcje dachowe, pokrycie dachu, wyposażenie i instalacje)	
		Ogólny stan zły - brak stolarki okiennej - brak szyb. Liczne odpryski tynków i zawilgocenie wnętrza.	
20. Najpilniejsze postulaty konserwatorskie			
15.VII.1979 r. Wskazany gruntowny remont obiektu.			

21. Akta archiwalne (rodzaj akt, numer i miejsce przechowywania)

22. Bibliografia

23. Źródła ikonograficzne i fotografie (rodzaj, miejsce przechowywania, sygnatury)

24. Uwagi różne

25. Wypełnił

mgr W. Chruszczyńska

15.VII.1979 r.

PKZ Olsztyn

26. Sprawdził