

Nr

A

B

C

D

E

F

G

H

I

J

K

L

M

N

O

P

R

S

T

U

V

W

X

Y

Z

1. Obiekt zabytkowy

DWÓR

3. Wiek
XVIII

4. Styl BEZ CECH

5. Kubatura m³
20096. Powierzchnia w m²
287
a) zabytkowa: b) użytkowa:7. Materiał budowlany
Przed zniszczeniem Po odbudowiea) ściany
CEGLAb) sklepienia
CEGLAc) stropy
DREWNOd) wiązania dachu
DREWNOe) krycie dachu
DACH.

8. Wyposażenie architektoniczne

2 PIECE XIX W.
SZAFKA KONIEC XIX W.

9. Autorzy i data budowy i przebudowy

BRAK DANYCH - 2 poł. XVIII

10. Udostępnienie

STAŁE

11. Ilość budynków
112. Ilość kondygnacji
1

13. Użytkowanie wnętrza według ilości:

a) izb mieszkalnych
7b) innych pomieszczeń
2c) piwnic
215. Przeznaczenie pierwotne budynku
MIESZKALNE

16. Użytkowanie w latach ubiegłych

17. Użytkowanie obecne
MIESZKALNE

18. Nadaje się do użycia na

19. Data, rodzaj i stopień zniszczeń i odbudowy

Data	O P I S	Zniszczenia %	Odbudowa %
VIII.1939 r.			
XI.1939 r.			
XII.1945 r.			
1959			
VIII 1966	ZANIEDBANY	7.5%	

2. Miejscowość

NIEGŁAWKI

20. Przynależność administracyjna

a) województwo
OLSZTYNb) powiat
MORAGc) gmina
WŁODOWO21. Stacja
Nazwa stacji
Odległość od stacji w kma) kolejowa
MORAG
22b) autobusowa
NIEGŁAWKI
w/m

22. Właściciel i jego adres

SOWA ALEKSANDER

PAWELEC ALEKSANDER

23. Użytkownik i jego adres

J.W.

24. Inwestor i jego adres

25. Rejestr zabytku Nr
M/90

rok..... miejsce przechowywania

26. Nazwa księgi hipotecznej

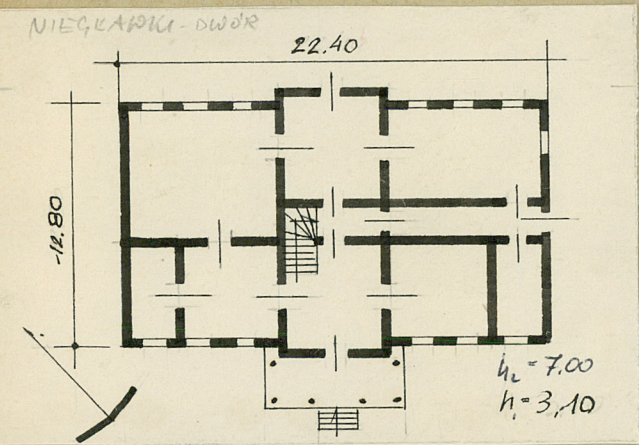
27. Nr hipoteczny

28. Akta

29. Fotografie

30. Inwentaryzacja pomiarowa

31. Szkic sytuacyjny, plan schematyczny, uwagi opisowe, fotografia



DWÓR PARTEROWY,
MUROWANY Z CEGŁY
Z WENTILOWANYM
PODDASZEM, Z NIEZ-
NACZNYMI RYZALITAMI
NA OŚI ZWIĘCZONYMI
TRÓJKĄTNYMI SZCZYTAMI
SIENI ZE SCHODAMI
NA OŚI

32. Przebieg prac konserwatorskich

Rok	Wyszczególnienie prac	K o s z t tys. zł

33. Koszty w tys. zł	Przewidywane	Rzeczywiste	34. Inspekcje

35. Uwagi różne

36. Wypełnił dnia 08. 1966R.
K. DEGÓRSKI

37. Sprawdził dnia 08. 1966R.
K. DEGÓRSKI