

Nr



A

B

C

D

E

F

G

H

I

J

K

L

M

N

O

P

R

S

T

U

V

W

X

Y

Z

1. Obiekt zabytkowy

KOŚCIÓŁ PARAF. NIEPOKALANEGO SERCA MARIII

2. Miejscowość

gm. MILEJEWÓ
POMORSKA WIEŚ

3. Wiek

XV/XVII

4. Styl

GOTYK

5. Kubatura m³

3000

6. Powierzchnia w m²

a) zabytkowa: 330 b) użytkowa: 330

20. Przynależność administracyjna

a) województwo GDANSK

b) powiat ELBLAG

c) gmina POMORSKA WIEŚ

7. Materiał budowlany

Przed zniszczeniem

Po odbudowie

11. Ilość budynków

1

14. Grunty należące do zabytku:

ha

12. Ilość kondygnacji

1

a) ogrody stylowe

—

13. Użytkowanie wnętrza według ilości:

b) sady i grunty uprawne

—

a) izb mieszkalnych

—

c) lasy

—

b) innych pomieszczeń

1

d) wody

—

c) piwnic

brak

e) inne DAWNY CMENT.

0,1

21. Stacja

Nazwa stacji

Odległość od stacji w km

a) kolejowa

BOGACZEWO

6

b) autobusowa

POM. WIEŚ

22. Właściciel i jego adres

PARAFIA

n. m.

23. Użytkownik i jego adres

J. W.

24. Inwestor i jego adres

8. Wyposażenie architektoniczne

WIEŻA DREWNIANA
PREZBITERIUM GOTYCKIE

15. Przeznaczenie pierwotne budynku

SAKRALNE

16. Użytkowanie w latach ubiegłych

— II —

17. Użytkowanie obecne

— II —

18. Nadaje się do użycia na

— II —

9. Autorzy i data budowy i przebudowy

1672 BUDOWA WIEŻY, może nawy.
1766 - REMONT WIEŻY

Prezbiterium naprawne XV w.

UK

19. Data, rodzaj i stopień zniszczeń i odbudowy

Data

O P I S

Zniszczenia %

Odbudowa %

VIII.1939 r.

NIE ZNISZCZONY

XI.1939 r.

— II —

XII.1945 r.

— II —

X.1959

STAN DOBRY

VIII.65

— II —

25. Rejestr zabytku Nr

rok miejsce przechowywania

26. Nazwa księgi hipotecznej

27. Nr hipoteczny

28. Akta

29. Fotografie

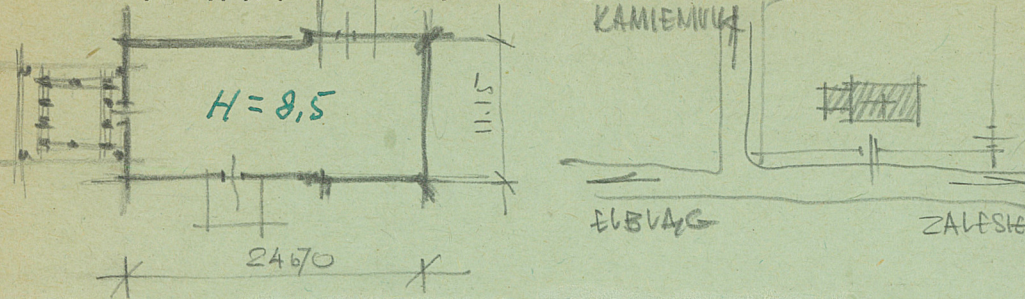
30. Inwentaryzacja pomiarowa

10. Udostępnienie

CAŁKOWITE

Z Y X W V U T S R P O N M L K J I H G F E D C B A Nr

31. Szkic sytuacyjny, plan schematyczny, uwagi opisowe, fotografia



32. Przebieg prac konserwatorskich

Rok	Wyszczególnienie prac	Koszt tys. zł

33. Koszty
w tys. zł

Przewidywane

Rzeczywiste

34. Inspekcje

35. Uwagi różne

36. Wypełnił dnia 26.10.59

37. Sprawdził dnia

mgr Tadeusz Domagała

Siern 1965

