

## 1. Obiekt zabytkowy

KOSCIÓŁ z miedzianą drewnianą

ри. 8м. Папуаса

## 2. Miejscowość

94. STAWIGUDA

GRYZLINY

3. Wiek  
xv - xv

4. Styl  
90 Lysk

5. Kubatura m<sup>3</sup> 2790

6. Powierzchnia w m<sup>2</sup>  
a) zabytkowa: 310 b) użytkowa: 310

## 20. Przynależność administracyjna

a) województwo OLSZTYŃSKIE

\*b) powiat OLEŚTYN

c) gmina STAWIGUDA

7. Materiał budowlany	Przed zniszczeniem	Po odbudowie
-----------------------	--------------------	--------------

11. Ilość budynków

14. Grunty należące do zabytku:	ha
---------------------------------	----

21. Stacja	Nazwa stacji	Odległość od stacji w km
------------	--------------	--------------------------------

a) kćejowa	<i>Wier</i>	<i>0,5</i>
------------	-------------	------------

b) autobusowa	47 m
---------------	------

22. Właściciel i jego adres

St. Paristura

## 8. Wyposażenie architektoniczne

15. Przeznaczenie pierwotne budynku *Salonowe*

### 23. Użytkownik i jego adres

Parafia Kryłiny

16. Użytkowanie w latach ubiegłych

## 17. Użytkowanie obecne

18. Nadaje się do użycia na

19. Data, rodzaj i stopień zniszczeń i odbudowy

24. Inwestor i jego adres

25. Rejestr zabytků Nr. 6/52

rok ..... miejsce przechowywania

26. Nazwa księgi hipotecznej	27. Nr hipoteczny
------------------------------	-------------------

28. Akta *Z. O. i K. Z.*

29. Fotografie  
1203

30. Inwentaryzacja pomiarowa 1209

10. Udostępnienie *trochę*

## 9. Autorzy i data budowy i przebudowy

*Miza myrtilloides* 1824  
*Peribitima elobulata* n. sp.  
 nowy praelectio  
 w kach XIV.

of. XVI w.; 1930 r. presbiterium i zakrystia

10. *Udosternie* ✓

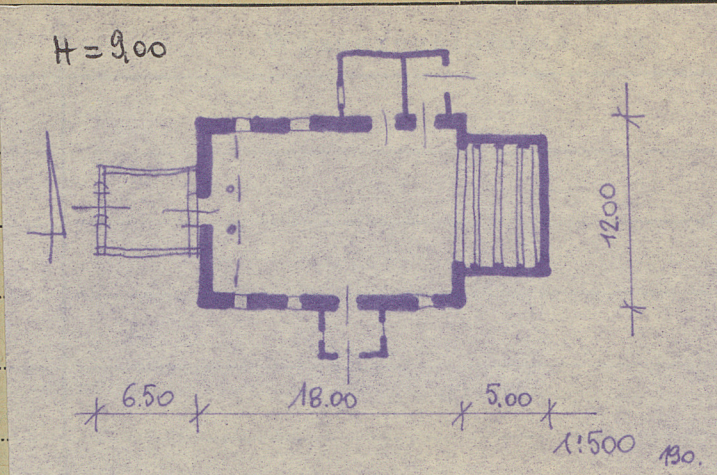
10. Udostępnienie *trochę*



31. Szkic sytuacyjny, plan schematyczny, uwagi opisowe, fotografia



32. Przebieg prac konserwatorskich



K o s z t  
tys. zł

33. Koszty  
w tys. zł

Przewidywane

Rzeczywiste

34. Inspekcje

35. Uwagi różne

UWAGA!  
Karta opisowa  
IX. 1964

36. Wypełnił dnia 8. XII. 53

(-) Z. Bieńkowska

37. Sprawdził dnia

mgr Bohdan Rymszczyński

Mgr inż. arch. DONAT PUTKOWSKI

W r. 1580 porzecz go tp. Krower. Wzrost przyl-  
te chrześcijaństwa, stropu, okien, por-  
tali i okna - ostrożeńskie. Mura a  
całosei ~~stropu~~ chrześcijaństwa na istniejącym  
podmurkowaniu. Wzrost pomostowania.

Bibliografia: Boetticher: Bau- u. Kunst-  
denkmäler der Provinz Ostpreussen.  
T. IV. str. 119.