

A B C D E F G H I J K L L M N O P R S T U V W X Y Z

Nr

8684

1. Obiekt

KOŚCIOŁ EWANGELICKI

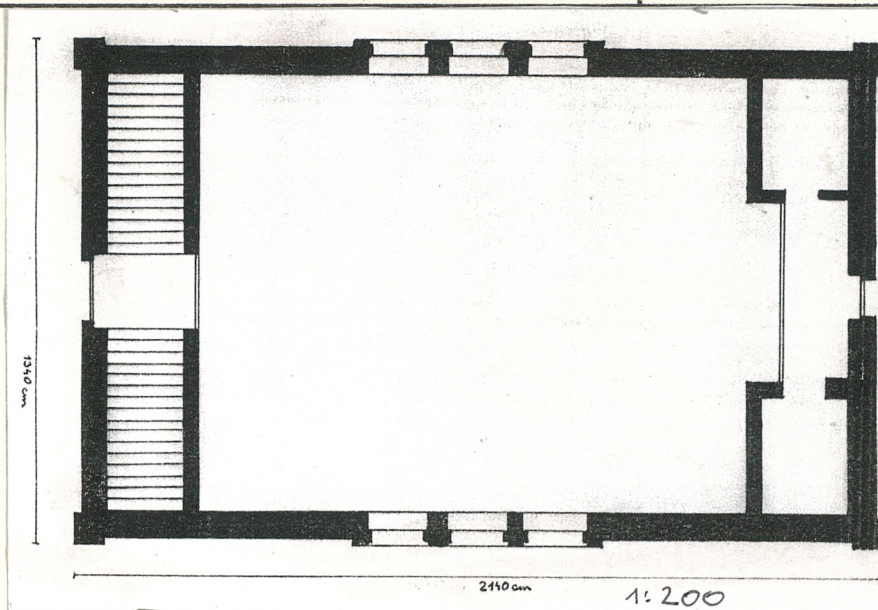
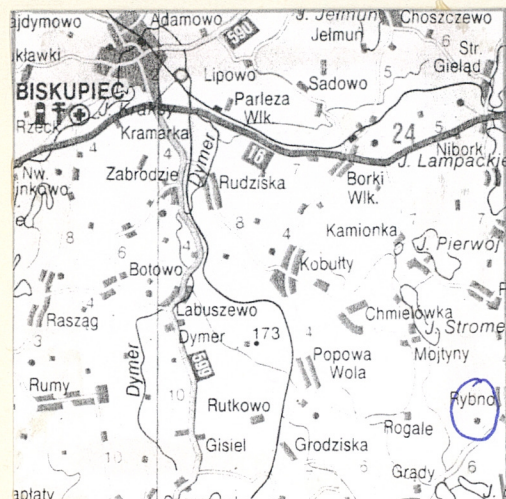
2. Czas powstania

1855 r.

3. Miejscowość

RYBNO

11. Zdjęcia, rzut, przekrój, sytuacja, orientacja



4. Adres

Rybno, ul. Długa 18

nr hipoteczny KW

5. Przynależność administracyjna

województwo **olsztyńskie**

gmina **sorkwity**

6. Poprzednie nazwy miejscowości

RIBBEN

7. Przynależność administracyjna
przed 1 VI 1975

województwo **olsztyńskie**

powiat **mrągowski**

8. Właściciel i jego adres

**Parafia Ewangelicko -
Augsburska w Sorkwitych
ul. Plażowa 6**

9. Użytkownik i jego adres

**Parafia Ewangelicko -
Augsburska w Sorkwitych
ul. Plażowa 6**

10. Rejestr zabytków

Nr **3326** data **1.12.1988**



rys. 1. plan orientacyjny
rys. 2. rzut
fot. 1. widok elewacji
południowej

fot. 1

Kościół usytuowany w centrum wsi, na płaskim terenie, wolnostojący, orientowany. Budowla kamienna z ceglanym detalem architektonicznym: szczytami, fryzem, narożami elewacji, obramieniami okien i drzwi.

Bryła zwarta, składa się z sześciennego korpusu nawowego przekrytego dachem dwuspadowym z drewnianą sygnaturką.

Kościół salowy przekryty płaskim stropem. Korpus nawowy od wschodu z pseudo-łektorium wydzielającym pomieszczenia pomocnicze - liturgiczne.

Zachodnia część korpusu nawowego podzielona na dwie kondygnacje drewnianą emporą wspartą na kolumnach. Zachodnią część korpusu stanowi przedsionek z jednobiegowymi schodami /na emporę/ po północnej i południowej stronie.

Wnętrze tynkowane na biało.

Elewacje kościoła o skromnym detalu architektonicznym. Naroża świątyni zaakcentowane zostały ceglanymi pseudoskarpami przechodzącymi w fiale.

Na kompozycję fasady składa się otwór drzwiowy zwieńczony łukiem pełnym.

oraz po jednym okrągłym oknie po jego bokach i dodatkowym oknem w szczycie.

Otwory okienne oraz drzwiowy zaakcentowane opaską ceglaną. Szczyt obiega

uskokowy gzyms. Elewacje boczne identyczne, z triadą okien zwieńczonych

łukiem pełnym, ujętych wspólną ceglaną ramą. Rama zakończona gzymsem kontrowym oraz po bokach wsparta na konsolkach z trzech warst cegieł.

Łuki okien zaakcentowane profilem drobnego półwałka. Dodatkowo po bokach triady okien okrągłe okno identyczne jak w fasadzie. Elewacja zwieńczona

cegłanym fryzem oraz gzymsem ząbkowym. Elewacja wschodnia w przyziemiu z

otworem drzwiowym zwieńczonym łukiem odcinkowym. Powyżej okno zamknięte

łukiem pełnym, profilowane uskokiem. Po jego bokach oraz nad nim okrągłe

okno identyczne jak w fasadzie.

Budowla neogotycka o formach tzw. Rundbogenstil.

Protestanci korzystali pierwotnie z kościoła katolickiego, który przejęli w czasie reformacji. Zastąpiony został on w 1841 r. nowym kościołem. Świątynię konsekrowano 2 grudnia 1855 r.

<p>14. Kubatura</p> <p>259,40 m</p>	<p>15. Powierzchnia użytkowa</p> <p>1994 m</p>	<p>16. Przeznaczenie pierwotne</p> <p>kościół</p>	<p>17. Użytkowanie obecne</p> <p>kościół</p>
<p>18. Prace budowlane i konserwatorskie, ich przebieg i dokumentacja</p>		<p>19. Stan zachowania (fundamenty, ściany zewnętrzne, ściany wewnętrzne, sklepienia, stropy, konstrukcje dachowe, pokrycie dachu, wyposażenie i instalacje)</p> <p>Fundamenty i ściany zewnętrzne stan dobry. Ściany wewnętrzne z licznymi śladami zamknięcia, zwłaszcza sufit po stronie południowo - wschodniej. Dolne partie muru pseudolektorium z widocznymi śladami zagrzybienia. Zły stan pokrycia dachowego.</p>	
		<p>20. Najpilniejsze postulaty konserwatorskie</p> <p>Naprawa dachu w celu zapobiegnięcia dalszego niszczenia ścian wewnętrznych.</p>	

21. Akta archiwalne (rodzaj akt, numer i miejsce przechowywania)

brak

22. Biblioteka

- A. Boetticher, Bau und Kunstdenkmaler der Provinz
Ostpreussen, Bd. VI, Königsberg 1896.
F. Brendenberg, Die Kreis Sensburg, Würzburg 1960.
W. Hubatsch, Geschichte der Evangelischen Kirche
Ostpreussen, Bd. II, Göttingen 1968.

23. Źródła ikonograficzne i fotografia (rodzaj, miejsce przechowywania, sygnatury)

24. Uwagi różne

25. Opracował

tekst Anna Groth - Kubicka 15 październik 1998 r.

imię, nazwisko, data, podpis

plany, rysunki Anna Groth - Kubicka 15 październik 1998 r.

imię, nazwisko, data, podpis

zdjęcia fotogr. Anna Groth - Kubicka 15 październik 1998 r.

imię, nazwisko, data, podpis

miejsce przechowywania negatywów PSOZ Olsztyn

KARTA PO WYPEŁNIENIU PODLEGA OCHRONIE NA PODSTAWIE PRZEPISÓW PRAWA AUTORSKIEGO

26. Adnotacje o inspekcjach, informacje o zmianach (daty, imiona i nazwiska wypełniających)

27. Załączniki

Załącznik 1 - fotografie i plan sytuacyjny

1. Miejscowość

RYBNO

2. Obiekt (nazwa jak w karcie)

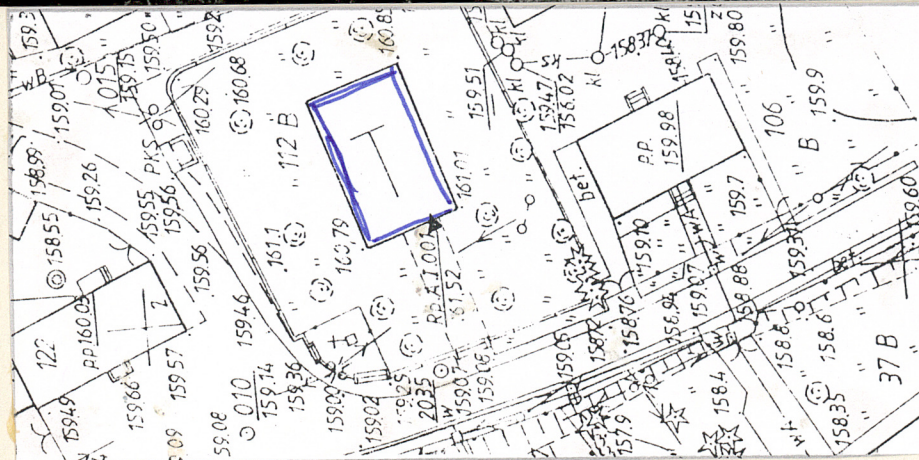
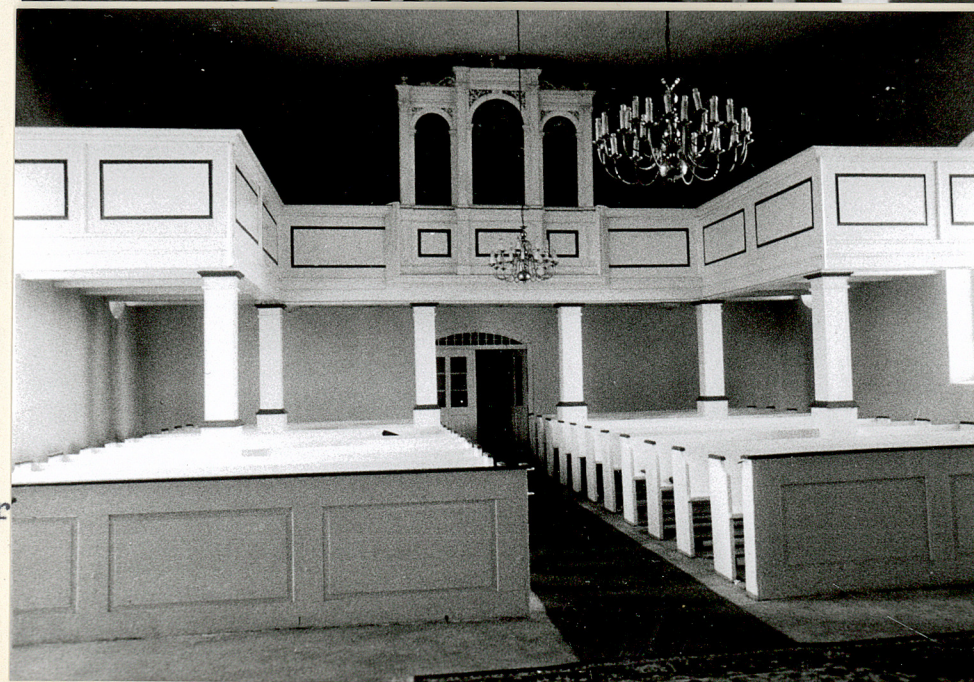
Kościół ewangelicki

3. Zawartość wkładki (nazwa obiektu lub materiału uzupełniającego)

fotografie obiektu i plan sytuacyjny



43



Wkładkę założył: Anna Groth - Kubicka 15 październik 1998 r

(Imię, nazwisko, data)

Miejsce przechowywania negatywów: PSOZ Olsztyn

fot. 2. widok elewacji północno - wschodniej

fot. 3. korpus nawowy

fot. 4. korpus nawowy

rys. 3. plan sytuacyjny

fot. 4