

A B C D E F G H I J K L Ł M N O P R S T U V W X Y Z

Nr

8683

1. Obiekt

Kaplica pw. św. Bonifacego Biskupa i Męczennika

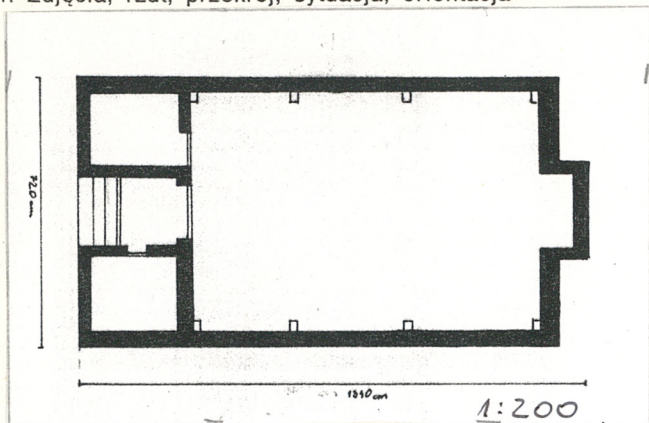
2. Czas powstania

1928 r.

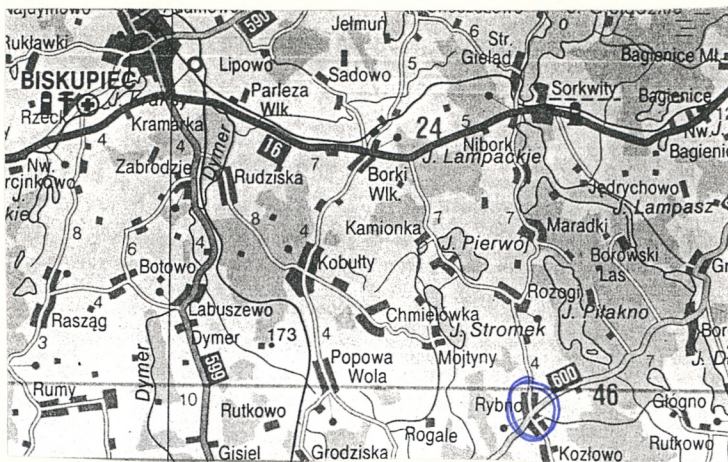
3. Miejscowość

RYBNO

11. Zdjęcia, rzut, przekrój, sytuacja, orientacja



rys. 1



rys. 2



fot. 1

4. Adres

Rybno, ul. Kościelna 47

nr hipoteczny ...KW...

5. Przynależność administracyjna

województwo olsztyńskie

gmina sorkwity

6. Poprzednie nazwy miejscowości

RIBBEN

7. Przynależność administracyjna
przed 1 VI 1975

województwo olsztyńskie

powiat mragowski

8. Właściciel i jego adres

Parafia Rzymsko - Katolicka
pw. św. Bonifacego Biskupa i
Męczennika w Rybnie, ul. Kościelna 47

9. Użytkownik i jego adres

Parafia Rzymsko - Katolicka
pw. św. Bonifacego Biskupa i
Męczennika w rybnie, ul. Kościelna 47

10. Rejestr zabytków

Nr 3327 data 2.12.1998

rys. 1. rzut

rys. 2. plan orientacyjny

fot. 1. widok elewacji
południowo - zachodniej

Kaplica usytuowana na skraju wsi, na płaskim terenie, w ciągu zabudowy ulicznej. Nieorientowany, prezbiterium skierowane w kierunku południowo-wschodnim. Budowla kamienna, tynkowana, z wyjątkiem parii cokołu.

Bryła ~~re~~ składa się z krótkiego korpusu nawowego przekrytego dwuspadowym dachem. W kalenicy dachu osadzona jest mała, drewniana sygnaturka nakryta graniastosłupowym hełmem. Od wschodu do prezbiterium przylega niewielka, płaska absyda prezbiterialna przekryta daszkiem dwuspadowym. Od zachodu przedłużenie korpusu nawowego stanowią o połowę niższe aneksy pomocnicze /zakrystie, przedsionek/ przekryte dwoma dachami trójspadowymi.

Kaplica salowa, przekryta sklepieniem ostrołukowym z lunetami wspartymi na przyściennych drewnianych kolumnkach. Sciana wschodnia otwiera się ostrołukową arkadą na absydę prezbiterialną. W ścianie zachodniej dwoje prostokątnych drzwi /do przedsionka i zakrysti/. Wnętrze tynkowane na biało. Elewacje kaplicy ze skromnym detałem architektonicznym. Na wystrój fasady składa się otwór drzwiowy zwieńczony łukiem pełnym oraz po jednym okrągłym oknie po jego bokach. W szczycie korpusu nawowego Triada prostokątnych okienek szszelinowych. Elewacje boczne z rzędem trzech okrągłych okien.

W 1928 r. wybudowano w Rybnie kaplicę jako świątynię filialną kościoła parafialnego w Kobułtach.

Budowla modernistyczna z elementami wnętrza nawiązującymi do neogotyku.

14. Kubatura	15. Powierzchnia użytkowa	16. Przeznaczenie pierwotne	17. Użytkowanie obecne
456, 90 m	70, 30 m	kaplica	kaplica
18. Prace budowlane i konserwatorskie, ich przebieg i dokumentacja		19. Stan zachowania (fundamenty, ściany zewnętrzne, ściany wewnętrzne, sklepienia, stropy, konstrukcje dachowe, pokrycie dachu, wyposażenie i instalacje)	
		Stan ogólny dobry.	
		20. Najpilniejsze postulaty konserwatorskie	

21. Akta archiwalne (rodzaj akt, numer i miejsce przechowywania)

brak

22. Biblioteka

Rocznik Diecezji Warmińskiej 1985, Olsztyn 1985.

23. Źródła ikonograficzne i fotografia (rodzaj, miejsce przechowywania, sygnatury)

24. Uwagi różne

25. Opracował

tekst Anna Groth - Kubicka 2 październik 1998 r.

imię, nazwisko, data, podpis

plany, rysunki Anna Groth - Kubicka 2 październik 1998 r.

imię, nazwisko, data, podpis

zdjęcia fotogr. Anna Groth - Kubicka 2 październik 1998 r.

imię, nazwisko, data, podpis

miejsce przechowywania negatywów PSOZ Olsztyn

KARTA PO WYPEŁNIENIU PODLEGA OCHRONIE NA PODSTAWIE PRZEPISÓW PRAWA AUTORSKIEGO

26. Adnotacje o inspekcjach, informacje o zmianach (daty, imiona i nazwiska wypełniających)

27. Załączniki

Załącznik 1- fotografie obiektu i plan sytuacyjny

1. Miejscowość

RYBNO

2. Obiekt (nazwa jak w karcie)

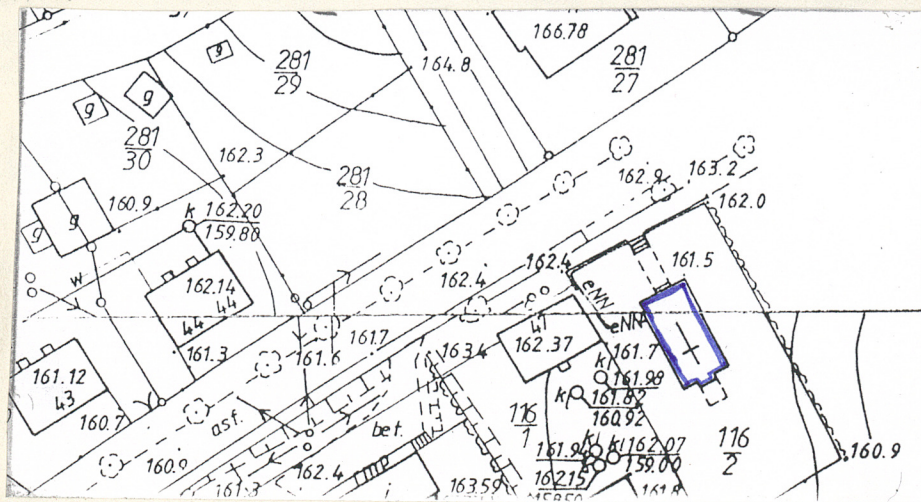
Kaplica św. Bonifacego
Biskupa i Męczennika

3. Zawartość wkładki (nazwa obiektu lub materiału uzupełniającego)

fotografie obiektu i plan sytuacyjny



fol. 2



rys. 3

Wkładkę założył: Anna Groth - Kubicka 2 październik 1998 r.

(imię, nazwisko, data)

Miejsce przechowywania negatywów: PSOZ Olsztyn



fol. 3



fol. 4

Fot. 2. widok elewacji północno - wschodniej

Fot. 3. korpus nawowy

fol. 4. korpus nawowy

rys. 3. plan sytuacyjny