

Nr

A

B

C

D

E

F

G

H

I

J

K

L

M

N

O

P

R

S

T

U

V

W

X

Y

Z

1. Obiekt zabytkowy

ZAMEK BISKUPI

2. Miejscowość

RESZEL

gm. Jiw.

3. Wiek

XIV/XVII

4. Styl

GOTYK

5. Kubatura m³

~ 16.500

6. Powierzchnia w m²

a) zabytkowa: 2238 b) użytkowa: 4576

20. Przynależność administracyjna

a) województwo

OLSZYN

b) powiat

RESZEL

c) gmina

7. Materiał budowlany

Przed zniszczeniem

Po odbudowie

a) ściany

CAMIEK
CEGLA

b) sklepienia

CEGLA

c) stropy

DREWNO

d) więzania dachu

DREWNO

e) krycie dachu

DACHÓWEK
KOLENDRERST

11. Ilość budynków

1

12. Ilość kondygnacji

2

13. Użytkowanie wnętrza według ilości:

a) izb mieszkalnych

b) innych pomieszczeń

c) piwnic

30.

14. Grunty należące do zabytku:

ha

a) ogrody stylowe

b) sady i grunty uprawne

c) lasy

d) wody

e) inne

21. Stacja

Nazwa stacji

Odległość od stacji w km

a) kolejowa

RESZEL

b) autobusowa

RESZEL

22. Właściciel i jego adres

STOWARZYSZENIE SPOL. - KULT.

„POSEZIERZE” -

8. Wyposażenie architektoniczne

b. bogate - pełna fotografia.

15. Przeznaczenie pierwotne budynku

ZAMEK OBRONNY

16. Użytkowanie w latach ubiegłych

NIEUŻYTKOWANY

17. Użytkowanie obecne

MUZEUM

18. Nadaje się do użycia na

HOTEL, MUZEUM.

23. Użytkownik i jego adres

JW.

24. Inwestor i jego adres

9. Autorzy i data budowy i przebudowy

19. Data, rodzaj i stopień zniszczeń i odbudowy

Data

O P I S

Zniszczenia %

Odbudowa %

VIII.1939 r.

XI.1939 r.

XII.1945 r.

VIII.1964 stan obecny: (w trakcie prac konserw.)

25. Rejestr zabytku Nr

R/M. A-302

15.06.1957

rok miejsce przechowywania

26. Nazwa księgi hipotecznej

27. Nr hipoteczny

28. Akta Kr. Owca. 153.

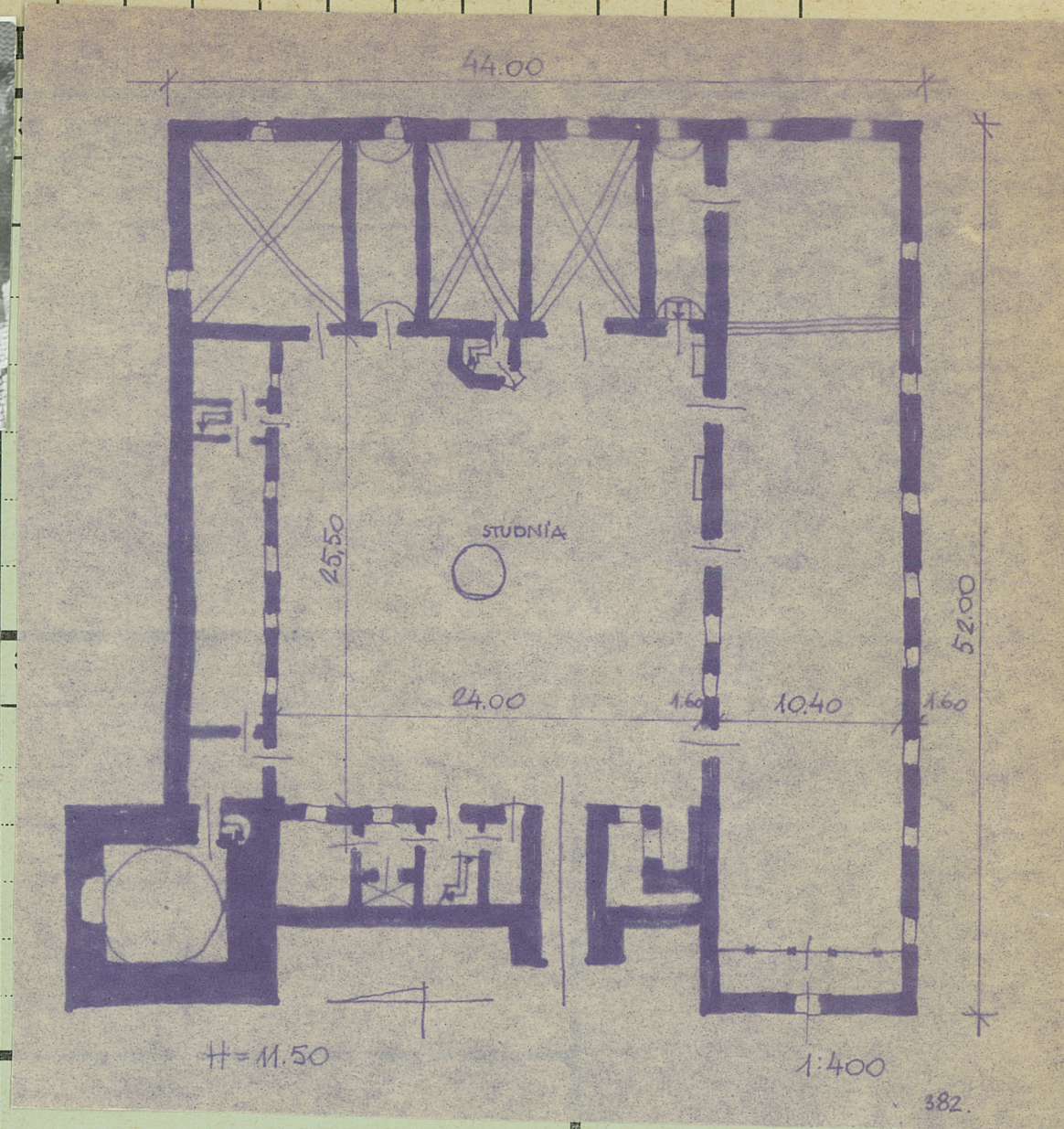
29. Fotografie

30. Inwentaryzacja pomiarowa

10. Udostępnienie

ok. 1350-1456

trwa



36. Wypełnił dnia 15.VI.57.

St. Chayph

37. Sprawdził dnia

Mgr inż. arch. DUNAŁ PUTKOWSKI