

Nr

A

B

C

D

E

F

G

H

I

J

K

L

M

N

O

P

R

S

T

U

V

W

X

Y

Z

1. Obiekt zabytkowy

DOM POD MURAMI Nr 28

2. Miejscowość

LUBAWA

MIASTO

3. Wiek

XIX

4. Styl

regionalny

5. Kubatura m³

405

6. Powierzchnia w m²

45

a) zabytkowa:

b) użytkowa:

7. Materiał budowlany

Przed zniszczeniem

Po odbudowie

11. Ilość budynków

1

14. Grunty należące do zabytku:

ha

20. Przynależność administracyjna

a) województwo

b) powiat

c) gmina

olęchowski
Nowe Miasto

a) ściany

kamień
cegła

b) sklepienia

c) stropy

drewno

d) więzania dachu

drewno

e) krycie dachu

czerwona

12. Ilość kondygnacji

3

a) ogrody stylowe

13. Użytkowanie wnętrza według ilości:

a) izb mieszkalnych

6

b) innych pomieszczeń

3

c) piwnic

2

b) sady i grunty uprawne

c) lasy

d) wody

e) inne

21. Stacja

Nazwa stacji

Odległość od stacji w km

a) kolejowa

Lubawa

b) autobusowa

w miejsc

22. Właściciel i jego adres

PMRN Lubawa

8. Wyposażenie architektoniczne

brak

15. Przeznaczenie pierwotne budynku

mieszkalnie

16. Użytkowanie w latach ubiegłych

mieszkalnie

17. Użytkowanie obecne

mieszkalnie

18. Nadaje się do użycia na

celo mieszkalne

19. Data, rodzaj i stopień zniszczeń i odbudowy

Data

O P I S

Zniszczenia %

Odbudowa %

VIII.1939 r.

XI.1939 r.

XII.1945 r.

1965

stan nadawał się

25. Rejestr zabytku Nr

L/82 A-1200

rok 20.05.1968

miejsce przechowywania

26. Nazwa księgi hipotecznej

27. Nr hipoteczny

28. Akta

29. Fotografie

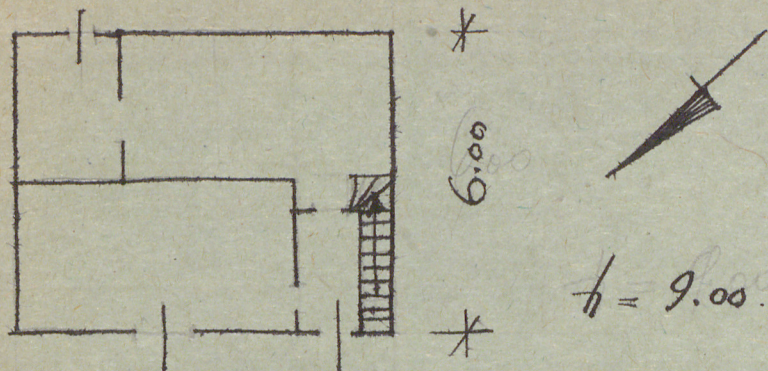
30. Inwentaryzacja pomiarowa

10. Udostępnienie

stule

Z Y X W V U T S R P O N M L K J I H G F E D C B A Nr

31. Szkic sytuacyjny, plan schematyczny, uwagi opisowe, fotografia



* 7,500 *

Isotopowy w dawny mur obronny. Murowany z cegły i ciosów z kamienia, otynkowany. Na murze przeszły trój kondygnacyjny podpiwniczony. Kryty dachem dwuspadowym dachem ceramicznym.



32. Przebieg prac konserwatorskich

Rok	Wyszczególnienie prac	Koszt tys. zł

33. Koszty
w tys. zł

Przewidywane

Rzeczywiste

34. Inspekcje

35. Uwagi różne

36. Wypełnił dnia

M. Alczyński
15. IX. 1965

37. Sprawdził dnia