

Nr

IV

A

B

C

D

E

F

G

H

I

J

K

L

M

N

O

P

R

S

T

U

V

W

X

Y

Z

1. Obiekt zabytkowy

Kamienicka - przy Placu Gen. Siwoszewskiego 20

2. Miejscowość

Reszel

Rössel

gm. f.w.

3. Wiek XIX/XX

4. Styl o charakterze zabytkowym

5. Kubatura m³

1035

954 m³6. Powierzchnia w m²

a) zabytkowa: 136 b) użytkowa: 272

20. Przynależność administracyjna

a) województwo

Olsztyn

b) powiat

Reszel

c) gmina

7. Materiał budowlany

przed zniszczeniem

po odbudowie

11. Ilość budynków

1

14. Grunty należące do zabytku:

ha

a) ściany

cegła

12. Ilość kondygnacji

2

a) ogrody stylowe

b) sklepienia

—

b) sady i grunty uprawne

c) stropy

czerwony

czerwony

a) izb mieszkalnych

4

c) lasy

d) wiązania dachu

drewno

b) innych pomieszczeń

sklep 5

d) wody

e) krycie dachu

dachówka

c) piwnic

e) inne

21. Stacja

nazwa stacji

odległość od stacji w km

a) kolejowa

Reszel

b) autobusowa

Reszel

22. Właściciel i jego adres

MRN. - Reszel

ADM - Reszel

23. Użytkownik i jego adres

8. Wyposażenie architektoniczne

15. Przeznaczenie pierwotne budynku na cele mieszkalne

16. Użytkowanie w latach ubiegłych

//

17. Użytkowanie obecne

//

18. Nadaje się do użycia na:

//

9. Autorzy i data budowy i przebudowy

mieszkańcy w I połowie XIX w.
prace przebudowy w latach
XX w.

19. Data, rodzaj i stopień zniszczeń i odbudowy

10. Udostępnienie

także

Data

O P I S

znisz-
czenia
%odbu-
dowa
%

VIII. 1939 r.

XI. 1939 r.

XII. 1945 r.

VIII. 1964 stan dobry

25. Rejestr zabytku nr R/110

rok _____ miejsce przechowywania

26. Nazwa księgi hipotecznej

27. Numer hipoteczny

28. Akta

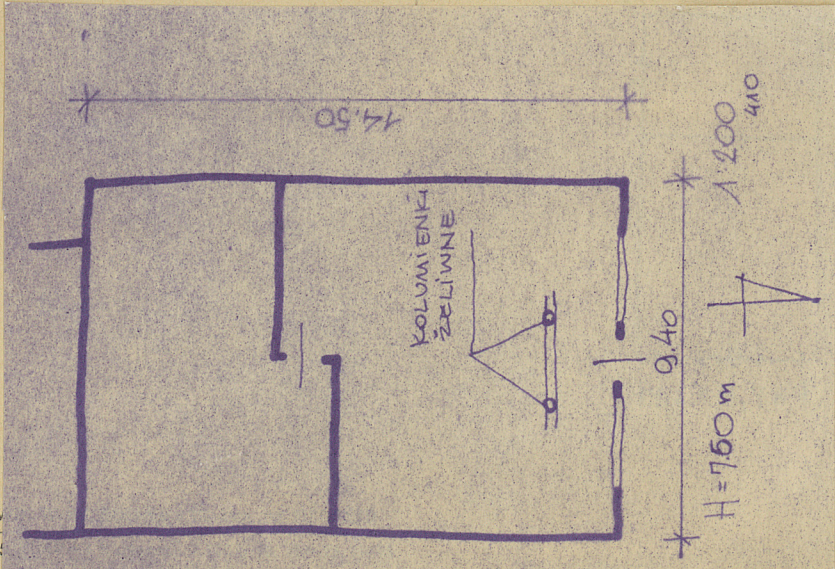
29. Fotografie

30. Inwentaryzacja pomiarowa

31. Szkic sytuacyjny, plan schematyczny, uwagi opisowe, fotografia



BUDYNEK MUROWANY W ZABUDOWIE ZWARTESJ W WETA-
DZIE KALENICOWYM. ZAŁOŻONY NA RZUCIE PROSTOKĄTA.
DWUTRZĘTOWY, PRZEBUDOWANY, CZTEROOSIOWY, DWUKON-
DYGNACJOWY, KRYTY DACHEM DWUSPADOWYM, CERAMICZ-
NYM. — 2 mactwiliem.



Wzór jednoraz. — CV
WDA. Z. 461 12. II. 58

32. Przebieg prac konserwatorskich

rok	Wyszczególnienie prac	Koszt tys. zł

33. Koszty
w tys. zł

przewidywane

rzeczywiste

34. Inspekcje

35. Uwagi różne

36. Wypełnił dnia 15.VI.57 r.

Mojzycz

37. Sprawdził dnia

Mgr inż. arch. DONAT PUTNOWSKI