

Nr

II

A

B

C

D

E

F

G

H

I

J

K

L

M

N

O

P

R

S

T

U

V

W

X

Y

Z

Olsztynskie

1. Obiekt zabytkowy

DAMNA Plebania - nr. Słowackiego Nr. 1
ZNIIESIONA ŚCIANA PED. NA PED - 17 SCH. ODEJMUJĄ MURÓW ODPÓWNIYCH

2. Miejscowość

Rössel

Reszel

gm. g.w.

3. Wiek

XV/XVIII

4. Styl

Baroka

5. Kubatura m³ca 1180 m³6. Powierzchnia w m²

a) zabytkowa: 207,3 b) użytkowa: 414,6

20. Przynależność administracyjna

a) województwo

Olsztyn

b) powiat

Reszel

c) gmina

7. Materiał budowlany

Przed zniszczeniem

Po odbudowie

a) ściany

cegła

b) sklepienia

-

c) stropy

drewno

d) więzania dachu

drewno

e) krycie dachu

daszlik, Holenderka

11. Ilość budynków

1

12. Ilość kondygnacji

2

13. Użytkowanie wnętrza według ilości:

a) izb mieszkalnych

11+2

b) innych pomieszczeń

magazyny, kuchnie 3+1

c) piwnic

1

14. Grunty należące do zabytku:

ha

a) ogrody stylowe

b) sady i grunty uprawne

c) lasy

d) wody

e) inne

21. Stacja

Nazwa stacji

Odległość od stacji w km

a) kolejowa

RESZEL
Stacja

10 km

b) autobusowa

Reszel

22. Właściciel i jego adres

~~Parafia rym. kas. w Reszlu~~

MRN. - Reszel. Od roku 1959

8. Wyposażenie architektoniczne

na parterze: malarstwo ściągłe
na balkonach: malarstwo ściągłe
srebrne rzeźby: srebrne rzeźby
paulonem z brązem: srebrne rzeźby
mami woluty: srebrne rzeźby
MCMXXIII - Restauracja

15. Przeznaczenie pierwotne budynku

Plebani

16. Użytkowanie w latach ubiegłych

"

17. Użytkowanie obecne

Domek mieszkalny

18. Nadaje się do użycia na

"

9. Autorzy i data budowy i przebudowy

Heinrich 1699 - 1733
budowa: 1860 i 1923.

19. Data, rodzaj i stopień zniszczeń i odbudowy

Data

O P I S

Zniszczenia %

Odbudowa %

VIII.1939 r.

XI.1939 r.

XII.1945 r.

X.1959.

STAN TECHNICZNY B. ZŁY DOBIEGAJĄCE
FUNDAMENTY, LICZNE RYSY.

40%

VIII.1964

ogólny stan zamieszkania
wymaga naprawy

25. Rejestr zabytku Nr

R/91 305

15.06.1957

rok miejsce przechowywania

26. Nazwa księgi hipotecznej

27. Nr hipoteczny

28. Akta Nr. 156

29. Fotografie 1610-1612

30. Inwentaryzacja pomiarowa

10. Udostępnienie

tworzy



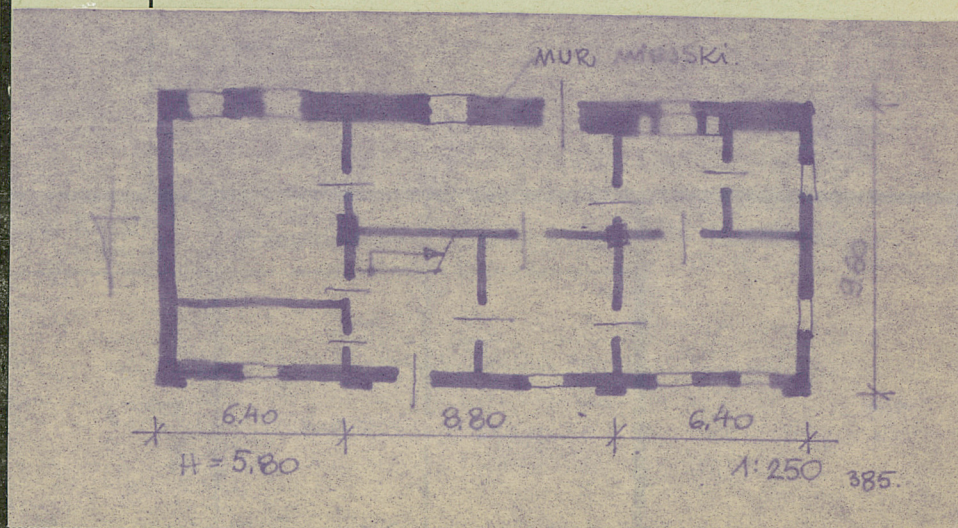
15.VI. 57r.



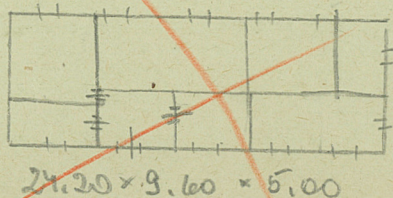
Widok na elewację zachodnią



Budynek na rucie prostokąta. Dwa skrzydła
 barokowe o spływach wolusowych. Od zach. (południowy)
 i północy. Na fasadzie dekoracja klasycystyczna.
 Boniowane nastrożniki i pilastry. Ordobne okienka
 mansardowe. Drzwi, próżer schodów - XVIII w.
 W ten sam zespół włączony budynek na rucie
 wydłużonego prostokąta z barokowym skrzydłem
 od zachodu. Tytułowany, kryty dwuspadowym
 dachem. Stady ramusowane, potrójne okienka
 Skryt wschodni mniej ordobny.



Pierwotny budynek z 1789 roku
 po raz drugi zbudowany w 1699-1733
 1860, 1923, Skryt zachodni 1699r.
 Stajnia z 1791 roku.



35. Uwagi różne

36. Wypełnił dnia 15.VI.1957.

S. Chojnacki

37. Sprawdzał dnia 22.X.1959.

S. Chojnacki - Prof.

Inż. arch. DONAT PUTKOWSKI