

OŚRODEK DOKUMENTACJI
ZABYTEKÓW W WARSZAWIE

KARTA EWIDENCYJNA ZABYTEKÓW
ARCHITEKTURY I BUDOWNICTWA

A B C D E F G H I J K L Ł M N O P R S T U V W X Y Z

Nr

5400

1. Obiekt

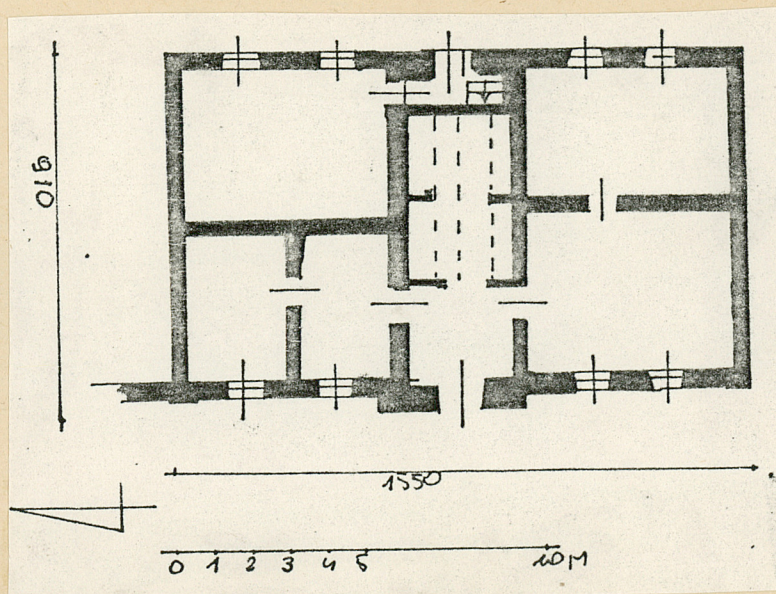
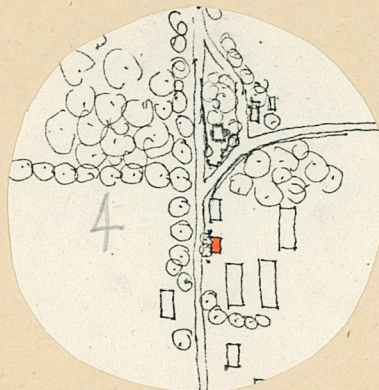
DAWNY CZWORAK

2. Czas powstania
XVIII/XIXw.

3. Miejscowość

MAŁDYTY

11. Zdjęcia, plan sytuacyjny, rzuty



4. Adres

14-330 Małdyty 135 A

nr hipoteczny

5. Przynależność administracyjna

województwo olsztyńskie

gmina Małdyty

6. Poprzednie nazwy miejscowości

Maudithen

Maldeuten

Niebytów

7. Przynależność administracyjna
przed 1.VI.1975 r.

województwo olsztyńskie

powiat Morąg

8. Właściciel i jego adres

Państwowe Gospodarstwo Rolne
Małdyty

9. Użytkownik i jego adres

lokatorzy: M.Nowak, K.Szmit

10. Rejestr zabytków

Nr A-946

data 30.VII.1968

autor zdjęć Jerzy Domino
data wykonania VIII 1982
miejsce przechowywania negatywów

12. Autorzy, historia obiektu, określenie stylu.

Dawny zespół dwóch czworaków, zamaskujący oś widokową na dawny pałac, klasycystyczny, pełnił przejściowo funkcję oficyny; po wojnie biura PGR-u, obecnie mieszkania pracowników PGR-u

13. Opis (sytuacja, materiał i konstrukcja, rzut, bryła, elewacje, dach, wnętrze, wyposażenie, instalacje)

Dom usytuowany kalenicowo po wsch. stronie szosy Warszawa-Elbląg, 30 m na płd. od rozjazdu na Małdyty, 200 m na płn. od skrzyżowania dróg na Morąg i Stary Dzierzgoń, od płd. połączony bramą z bliźniaczym czworakiem od wsch. dawne zabudowania dworskie; Ceglany, otynkowany, na kamiennej podmurówce, częściowo podpiwniczony od pł. w piwnicy polepa, w sieni i w izbach podłogi białe; stropy drewniane z podsufitką w sieni belki podbite płytą paździerzową; okna skrzynkowe, dwudzielne, 6 połowe, drzwi wejściowe deskowe z prostokątnym nadświetlem, do pokoi płytowe; schody drewniane, jednobiegowe, więźba dachowa stolcowo jętkowa, dach kryty karpiówką w łuskę na ołaceniu; Budynek wzniesiony na planie prostokąta, dwutraktowy, z pseudoryzalitem od zach.; parterowy, nakryty dachem naczółkowym, nad ryzalitem niski dach dwuspadowy. Elewacja zach. pięcioosiowa, z wysuniętym pseudoryzalitem na osi środkowej mieszczącym drzwi, zwieńczonym trójkątnym szczytem przeprutym okułem, naroża ściany opięte boniowaniem, podobnie naroża ryzalitu, otwory okienne obwiedzione płaskim pasem gładkiego tynku; ścianę wieńczy gzyms podokapowy; elewacja płd. trójosiowa, okna zamurowane; w szczycie jedno okno ścianę ujmują dwa pilastry tokańskie, które optycznie podtrzymują biegnący wzdłuż okapu gzyms koronujący. Instalacje: Elektryczna, woda, piece.

14. Kubatura 647,3 m ³	15. Powierzchnia użytkowa 100,3 m ²	16. Przeznaczenie pierwotne mieszkalne	17. Użytkowanie obecne mieszkalne
--------------------------------------	---	---	--------------------------------------

18. Prace budowlane i konserwatorskie, ich przebieg i dokumentacja

19. Stan zachowania (fundamenty, ściany zewnętrzne ściany, wewnętrzne, sklepienia, stropy, konstrukcje dachowe, pokrycia dachu, wyposażenie i instalacje)

Zadowolający

20. Najpilniejsze postulaty konserwatorskie

21. Akta archiwalne (rodzaj akt, numer i miejsce przechowywania)

22. Bibliografia

23. Źródła ikonograficzne i fotograficzne (rodzaj, miejsce przechowania, sygnatury)

24. Uwagi różne

25. Wypełnił

Jerzy Domino

Imię i nazwisko

data X 1982

26. Sprawdził

Imię i nazwisko

data

27. Załączniki