

Nr

A

B

C

D

E

F

G

H

I

J

K

L

M

N

O

P

R

S

T

U

V

W

X

Y

Z

1. Obiekt zabytkowy

Kościół p.w. Nawiedzenia N.M.P.

2. Miejscowość

SWIĘTA LIPKA  
/Heilige Linde/

3. Wiek XVII

4. Styl barok

5. Kubatura m<sup>3</sup> 216006. Powierzchnia w m<sup>2</sup> 836

a) zabytkowa:

b) użytkowa:

20. Przynależność administracyjna

a) województwo olsztyńskie

b) powiat Kętrzyn

c) gmina Święta Lipka

7. Materiał budowlany

Przed zniszczeniem

Po odbudowie

11. Ilość budynków 1

14. Grunty należące do zabytku:

ha

21. Stacja

Nazwa stacji

Odległość od stacji w km

a) ściany

cegła

b) sklepienia

cegła

c) stropy

d) więzania dachu

drewno

e) krycie dachu

dachówka

12. Ilość kondygnacji 1

13. Użytkowanie wnętrza według ilości:

a) izb mieszkalnych

b) innych pomieszczeń

c) piwnic

a) ogrody stylowe

b) sady i grunty uprawne

c) lasy

d) wody

e) inne

21. Stacja

Nazwa stacji

14

a) kolejowa

Kętrzyn

b) autobusowa

w. miejscy

22. Właściciel i jego adres

akon OO Jezuitów i parafia rzymsko-katolicka Święta Lipka

8. Wyposażenie architektoniczne

Kompletne wyposażenie wnętrza /XVII/XVIII/. Na osi fasady rzeźba NMP dłuta Poertzla/1730/i posagi św. św. Alojzego, Stanisława Kostki, Franciszka Ksawerego, Ignacego, Piotra i Pawła.

15. Przeznaczenie pierwotne budynku

sakralne

16. Użytkowanie w latach ubiegłych

sakralne

17. Użytkowanie obecne

sakralne

18. Nadaje się do użycia na

cele sakralne

23. Użytkownik i jego adres

Parafia rzymsko-katolicka Święta Lipka

24. Inwestor i jego adres

9. Autorzy i data budowy i przebudowy

Zbudowany w latach 1687-1693 przez budowniczego Jerzego Ertla z Wilna. 1694 budowa wieży, 1725 wieńczenie hełmami, 1730 zakończenie całości budowy.

19. Data, rodzaj i stopień zniszczeń i odbudowy

Data

O P I S

Zniszczenia %

Odbudowa %

VIII.1939 r.

XI.1939 r.

XII.1945 r.

1965

stan dobry

25. Rejestr zabytku Nr

S/14 A-45

rok 28.08.1953

miejsce przechowywania

26. Nazwa księgi hipotecznej

27. Nr hipoteczny

28. Akta orzec.

KL-IV-37c-36/53/V-16

29. Fotografie 1215, 1214, 3318, neg. 619-622, 1984

30. Inwentaryzacja pomiarowa

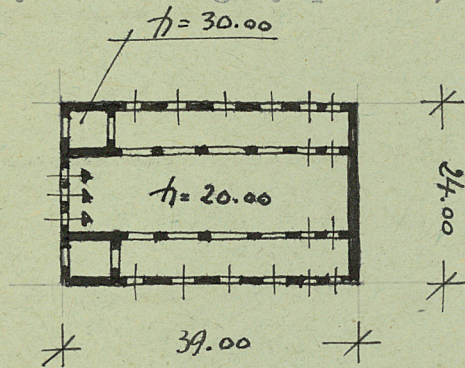
10. Udostępnienie

stałe



Z Y X W V U T S R P O N M L K J I

31. Szkic sytuacyjny, plan schematyczny, uwagi opisowe, fotografia  
 Kościół usytuowany w obrębie obszernego dziedzińca otoczonego krużgankami, wzniesiony jest z cegły na planie prostokąta z dwiema niewyodrębnionymi w rzucie wieżami od zachodu i prezbiterium od wschodu. Wnętrze trójnawowe bazylikowe, z emporami nad nawami bocznymi kryte jest sklepieniem beczkowym na lunetach i posiada ściany rozczłonkowane korynckimi pilastrami i wydatnymi gzymsami. Z fasady głównej, rozczłonkowanej bogato w trzech porządkach pilastrami, kolumnami, gzymsami i wnękami, wyodrębniają się na wysokości trzeciej kondygnacji dwie wieże z hełmami flankujące zwieńczony półokrągły szczyt z wolutami. Na osi fasady znajduje się w przyziemiu bogaty portal, a nad nim głęboka aedicula.



32. Przebieg prac kons

Rok	



33. Koszty w tys. zł	Przewidywane	Rzeczywiste

34. Inspekcje

35. Uwagi różne  
*Goettlicher Bau und Kunstlexikon =  
 mäter der Provinz Ostpreussen, #2.  
 Königsberg 1898, S. 120.  
 Dehio, Deutsch ostpreussland Preussen  
 Berlin 1952, S. 309.*

36. Wypełnił dnia
37. Sprawdził dnia



Święta Krzyżka - woj. Olsztynskie  
kościół odpustowy

25. 7. 57.

FOTOGRAFOWAŁ  
INŻ. ARCH. ANDRZEJ NITSCH  
WSZELKIE PRAWA ZASTRZEŻONE

Kod.